



## パンフレットをご覧になるにあたって

---

- 本パンフレットに記載の情報(地図・交通・都市開発・各施設等)は、2020年1月時点での情報に基づくもので、将来変更・中止になる可能性がございます。
- 電車での所要時間は、ジョルダン(株)「乗換案内」をもとに日中平常時の午前10時より12時台の最短乗車時間(直通ルート優先)を表記しており、時間帯により異なります。また、乗り換え・待ち時間を含んでおりません(2020年1月調べ)。
- 徒歩分数は80mを1分として算出(端数切上げ)したものです。
- 掲載されている室内写真及び参考写真は、現状と異なる場合があります。

# MY FAVORITE TOKYO

愛着と誇りを持てる街に暮らすよろこび。

都市生活において交通利便性は大切ですが、それに加えて  
住んでいる場所自体が魅力に富んでいると暮らしは一層潤います。

大田区中馬込一带は古くからの歴史を重ねてきたエリアです。

由緒ある名所や美しい自然の景観にも恵まれて、

情緒ある趣にまつまれた魅力的な街です。

六本木ヒルズ

東京タワー

東京スカイツリー®

豊洲市場

JR山手線

JR各線  
京急本線  
「品川」駅

JR山手線  
都営浅草線  
「五反田」駅

JR東海道新幹線  
JR湘南新宿ライン  
JR横須賀線

都営浅草線  
「馬込」駅



都営浅草線

都営浅草線  
「西馬込」駅

# CLASSIC URBAN

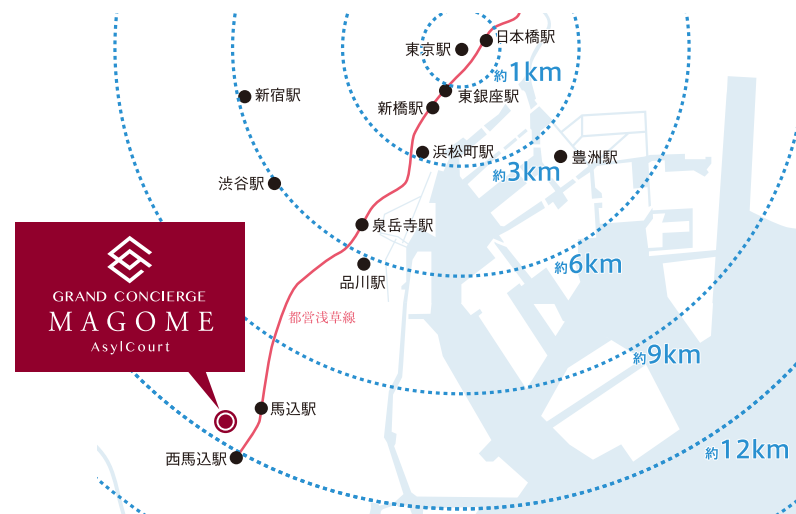
由緒ある伝統の街に暮らし、  
都心を日常の舞台とする。

「グランドコンシェルジュ馬込アジュールコート」は、大田区中馬込という  
東京のなかでも悠久の歴史を重ねてきたエリアに誕生する都市生活拠点です。  
都心に近接する生活利便性を充実させながら、伝統ある街の  
情緒あふれる雰囲気の中で、こころ豊かな日々を送ることができます。

東京駅約 11km 圏。  
都心を自在に  
活用できる立地。

物件の現地は「東京」駅から直線距離で約  
11kmの都心近接立地です。最寄の都営浅草  
線「馬込」駅から東京の主要地へスムーズにア  
クセスでき、ビジネスや通勤をはじめ様々な用途  
で便利です。

※掲載の広域マップは概念図です。  
また東京駅からの距離は地図上直線距離の概測です。



# 洗

洗足——日蓮聖人が立ち寄り  
足を洗ったことに名称が由来する  
広大な池を象徴とするエリア。

S E N Z O K U



# 池

池上——国の重要文化財を擁する  
由緒ある池上本門寺が存在し、  
池上梅園など美しい景勝地も有名。

I K E G A M I



# 馬

馬込——大正から昭和にかけて  
文士たちが多く移り住んできた  
馬込文士村で知られるエリア。

M A G O M E



## 東京大田区 伝統のエリア

馬込・池上・洗足池——馬池洗(まいせん)

# TOKYO CLASSIC AREA

## 馬池洗(まいせん)と謳われる魅力的なエリア。

古くから景勝地として親しまれてきた大田区中心部に位置する馬込・池上・洗足池は、その頭文字をとって馬池洗(まいせん)と呼ばれ、豊かな自然や、歴史的な施設も数多く存在する趣深い土地柄です。「グランドコンシェルジュ馬込アジュールコート」はそのエリア内に誕生します。



西馬込街並



### 文化の薫りの色濃い 落ち着いた住宅街、馬込

関東大震災後の大正末期に被災した人々が移り住んできたエリアで、その流れから尾崎士郎・宇野千代夫妻の移住を発端に昭和期にかけて馬込文士村が形成され、それに関連した施設が現在も存在しています。

### 池上は、池上本門寺や池上梅園が有名

日蓮聖人とゆかりがあり五重塔が国の重要文化財に指定された池上本門寺や、大田区の花でもある約370本ものウメの木がある池上梅園などが有名です。歴史ある土地柄の情緒や、趣深い景色を満喫できるエリアです。



池上本門寺

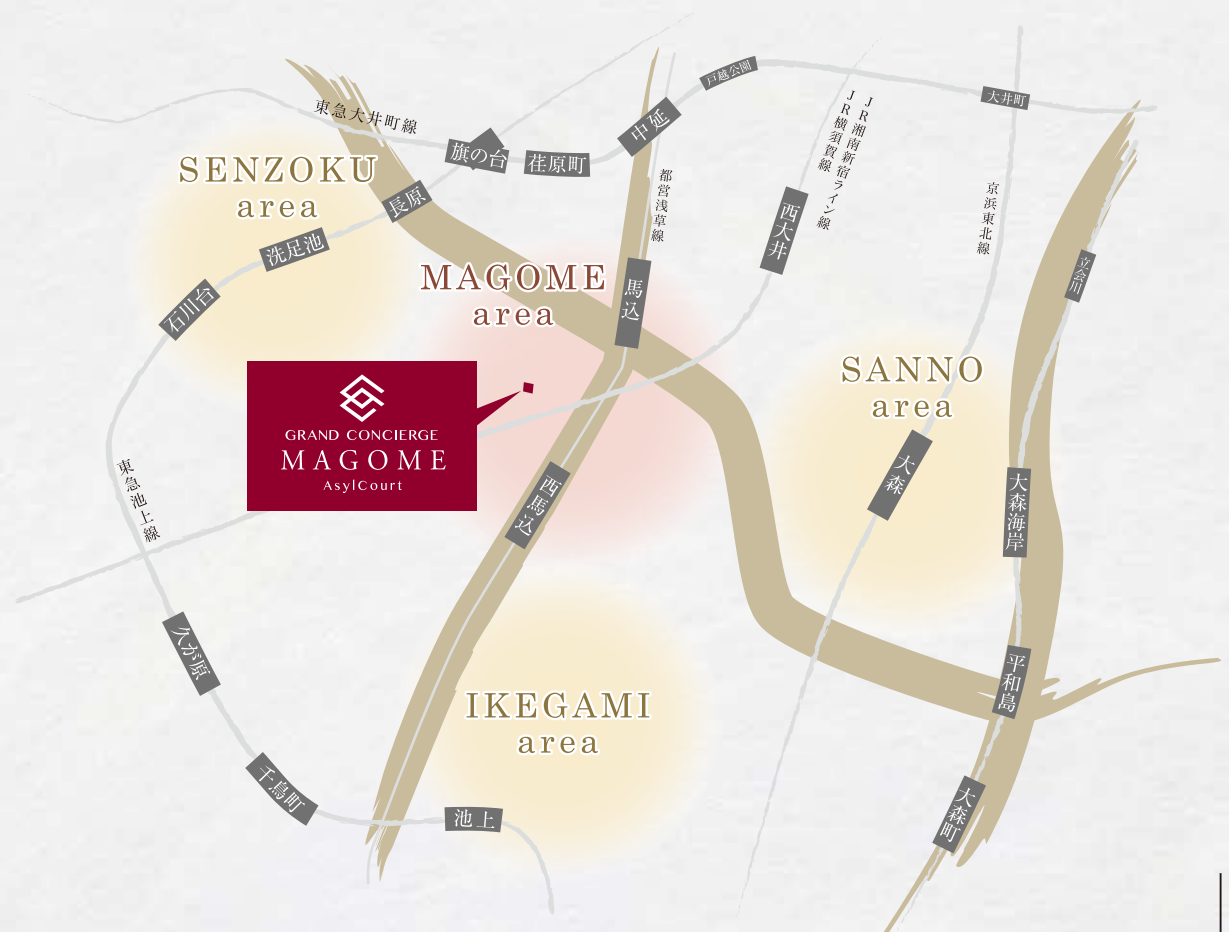


### 広大な洗足池を中心とするエリア



洗足池

約4万㎡もの広大な洗足池を象徴とするエリアです。池とその周辺は洗足池公園として、春のサクラや秋の紅葉、また渡り鳥の飛来など豊かな自然に恵まれ、水面で優雅な時間をすごせるボートでも楽しめます。





# TRAFFIC ACCESS

The Toei Asakusa Line crosses Tokyo from east to west.  
It is convenient to go to various main places.

都営浅草線を主軸とした、  
都心へのスムーズなアクセス。

「グランドコンシェルジュ馬込アジュールコート」の  
最寄駅は、都営浅草線の「馬込」駅。

都心主要地へ直結し、五反田でJR山手線に  
乗り換えられることをはじめ通勤や通学に適した立地で、  
ショッピングなどを楽しむ際にも便利な交通環境です。



ACCESS INFORMATION

便利な電車アクセス

都営浅草線は都心を南北に縦断し、JR 山手線をはじめ様々な路線への乗り換えができます。路線網を上手に活用することで、都心のあらゆる場所へスムーズに快適にアクセスすることができます。

《都営浅草線「馬込」駅より》

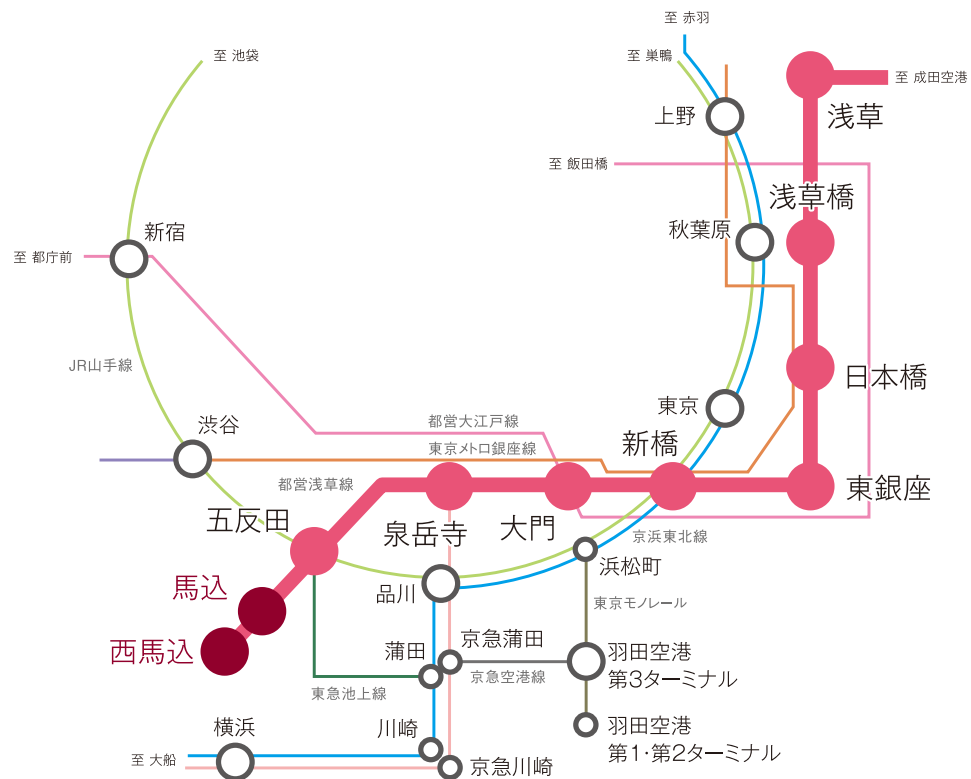
「五反田」駅…直通5分 「品川」駅…11分  
「五反田」駅よりJR山手線へ乗換

「渋谷」駅…13分 「大門」駅…直通16分  
「五反田」駅よりJR山手線へ乗換

「新橋」駅…直通18分 「東京」駅…18分  
「泉岳寺」駅より都営浅草線エアポート快特へ乗換  
 「新橋」駅よりJR東海道本線へ乗換

「新宿」駅…19分  
「五反田」駅よりJR山手線へ乗換

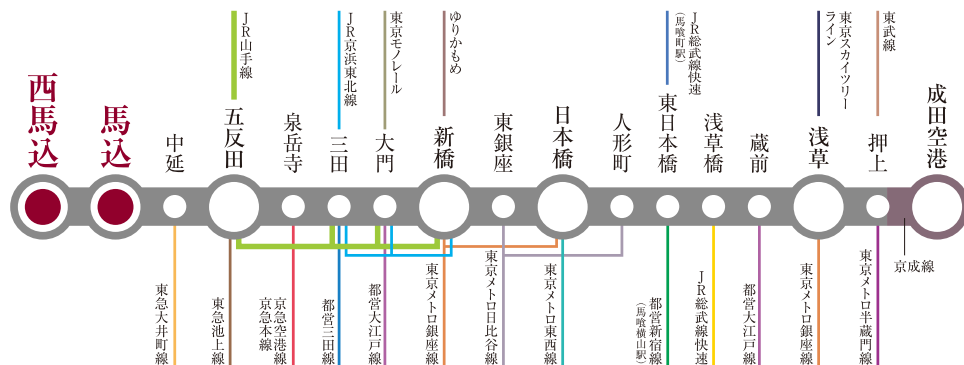
\*電車で所要時間は、ゾルダン(株)「乗換案内」をもとに日中平常時の午前10時より12時台の最短乗車時間(直通ルート優先)を表記しており、時間帯により異なります。また、乗り換え待ち時間を含んでおりません(2020年1月調べ)。



TOEI ASAKUSA LINE MAP

計17の他路線に接続する都営浅草線

路線内の駅で、JR線や地下鉄など多彩な路線に乗り換えられ、様々な方面へ向かえます。



TAXI ACCESS INFORMATION

深夜のタクシー帰宅もリーズナブルな都心近接立地

終電をのがしても、都心から近い場所なので帰宅時のタクシー料金もリーズナブルです。



| 出発地点           | 日中料金    | 深夜料金    | 所用時間 |
|----------------|---------|---------|------|
| 「品川」駅          | 約2,980円 | 約3,540円 | 20分  |
| 「渋谷」駅          | 約4,020円 | 約4,820円 | 29分  |
| 「羽田空港第3ターミナル」駅 | 約4,580円 | 約5,460円 | 29分  |
| 「銀座」駅          | 約5,220円 | 約6,260円 | 37分  |

\*各駅から現地までとなります。 \*交通状況などの影響により実際とは異なる場合があります。\*「距離制運賃(上乗運賃)」に基づいており、「時間距離併用運賃(上乗運賃)」は含まれません。  
 \*高速道路料金は含まれません \*出典:「Japan Taxi(株)」HP(2020年1月調べ)



# DEVELOPMENT-PLAN

Gotanda is planning various redevelopment plans.  
It is a city with great potential.



開発計画図

## 1 複合商業ビルや公園を整備

目黒川沿いに位置する五反田二丁目地区第3地区開発計画では、2棟の高層ビルの建築を中心に、未整備な道路や歩道、緑地や広場の不足、防災性・安全性の向上など、地域の問題点を解消することを目的とした総合的な開発プロジェクトが進行中です。

※出典元: 東五反田二丁目第3地区市街地再開発準備組合

発展著しい五反田で、さらなる大規模な再開発計画が。

かつては工場の街であった五反田も大崎とともに東京の副都心に指定され開発が進み、現在でもさらなる再開発計画が発表されるなど街の進化が急速に進んでいます。



## 2 五反田駅周辺の再整備

「人が集い交流を育むにぎわいづくり」「地域資源を活かした環境・景観づくり」「安全安心のまちづくり」「まちづくりを担う人づくり・しくみづくり」と4つの大きなテーマを掲げ、地域が一体となって駅周辺の再整備に取り組んでいます。

※出典元: 東日本旅客鉄道(株)・日本ホテル(株)・(株)アトレニュースリースより



## 3 ゆうぽーと跡地の大規模開発計画

ゆうぽーと跡地を利用して、日本郵政不動産が地上21階建の大規模な複合ビルの建設を計画しています。上層部にはホテル、中層部にはオフィス、下層部には商業施設や多目的ホールが予定され、2023年春ごろの竣工を目指しています。

※出典元: 日本郵政不動産

五反田駅周辺再開発

「五反田」駅

2

東五反田2丁目  
第3地区開発計画

1

ゆうぽーと跡地の  
大規模開発計画

3

「大崎広小路」駅



# SHINAGAWA

Shinagawa is the south gate of Tokyo.  
A city with a very important role.



品川駅高輪口

○JR各線 ○京急本線

「品川」駅 11 min.

POPULAR SPOT



アクアパーク品川



品川駅港南口オフィスビル群

品川は、重責をになう  
東京のサウスゲート。

羽田国際空港と電車につながっていることから、  
グローバルな視点からも東京のサウスゲートと  
位置づけられている品川は、東京の未来をになう  
重要な街として多面的な発展を目指しています。

## グローバルな都市を目指し大規模な再開発が進行中

リニア中央新幹線の発着駅を新設



イメージ

東海道新幹線地下にリニア中央新幹線の発着駅が新設される予定で2027年に開業する計画が進められ、東京・名古屋・大阪の各都市圏、国際空港への移動が飛躍的に便利になる予定です。

※出典元:東海旅客鉄道株式会社

新駅・複合商業施設開業予定



イメージ

いまや国際交流拠点となっているJR「品川」駅「田町」駅間に30番目となる新駅(高輪ゲートウェイ駅)が誕生し、周辺の約13haの広大な敷地に巨大複合都市を誕生させる再開発計画が発表されました。

※出典元:東日本旅客鉄道株式会社 プレスリリース



# SHIMBASHI HIGASHIGINZA

Shimbashi and Higashi Ginza are traditional Tokyo towns.  
It is a city with its own personality and charm.

新橋 & 東銀座へも  
スムーズにアクセス可能。

新橋はビジネス街として有名なエリアで、  
銀座は誰もがよく知るショッピングエリア。  
都心の主要地であるこの2つのエリアへも、  
都営浅草線利用でスムーズにアクセスできます。



新橋駅SL広場

○JR各線 ○都営浅草線

「新橋」駅 18 min.

POPULAR SPOT



浜離宮恩賜庭園



汐留シオサイト



銀座和光

○都営浅草線

「東銀座」駅 19 min.

POPULAR SPOT



歌舞伎座



銀座シックス



# NIHOMBASHI ASAKUSA

Nihombashi and Asakusa are cities with a long history.  
It is a place surrounded by a traditional atmosphere.

日本橋や浅草など、東京の  
歴史あるエリアへも直通で。

百貨店発祥の地である日本橋や、  
歴史的な観光地として世界的にも有名な浅草。  
都内でも伝統のあるこれらの趣深いエリアへも、  
都営浅草線は直通しています。



コレド室町テラス

○JR各線 ○都営浅草線

「日本橋」駅 21 min.

POPULAR SPOT



コレド室町仲通



日本橋三越



浅草寺

○都営浅草線 ○東京メトロ銀座線 ○東武伊勢崎線

「浅草」駅 25 min.

POPULAR SPOT



浅草仲見世通り



アサヒビール本社



# HANEDA YOKOHAMA

The location has excellent access to Haneda International Airport and Yokohama.

羽田国際空港や横浜方面など  
行動半径が広がる交通網。

電車路線の乗り換えを上手に利用することで、  
羽田国際空港や横浜方面へも  
アクセスすることができ、休日の楽しみが  
豊かに広がる暮らしを実現できます。



旅客機イメージ



みなとみらい

○都営浅草線

「羽田空港」駅 26 min.  
(第3ターミナル)

POPULAR SPOT



羽田空港第3ターミナル



羽田空港江戸小路

○JR各線 ○都営浅草線

「横浜」駅 27 min.

POPULAR SPOT



横浜中華街

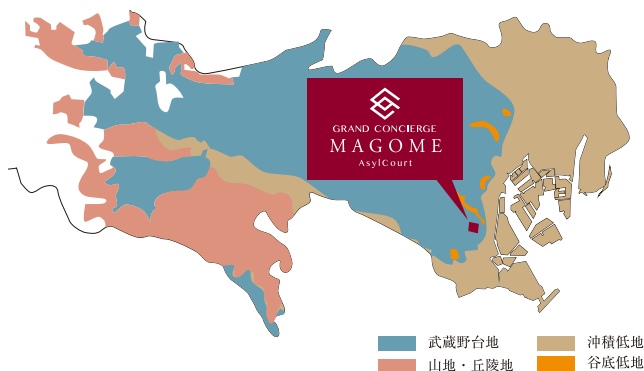


横浜赤レンガ



# DAILY LIFE AREA

The place has comfortable living conditions.  
A very good choice for a place to live.



## 安定した地盤で知られる 武蔵野台地の上に誕生する安心の住まい

「グランドコンシェルジュ馬込アジュールコート」が誕生する場所は、武蔵野台地と呼ばれるエリアのなかに属しています。この台地はおもに関東ローム層が堆積して形成され、住宅の地盤としては比較的安定しているといわれています。地震の際の液状化の心配も少ないと予想されるなど、暮らしの場として安心感の高いエリアを日常のライフロケーションとすることができる住まいです。

## 座っての楽々通勤・通学ができる 始発駅の「西馬込」駅も徒歩圏に

都営浅草線の始発駅である「西馬込」も、「グランドコンシェルジュ馬込アジュールコート」から徒歩圏にあります。ちょっと時間に余裕を持って出発すれば、座席に座っての楽々通勤や通学も可能になります。本を読んだり、スマホのサイトやアプリを活用したり、電車内での時間を有意義に過ごすことができますでしょう。

暮らしやすさの理由がある、  
悠久の歴史を誇る住宅地。

貝塚の発見に象徴されるように大田区では、  
豊かな自然や水源などを背景に  
太古の昔から人が暮らし続けてきた歴史があり、  
現代でも暮らしやすい条件が整っています。

## University Access Guide

- 立正大学(品川キャンパス) ————— JR山手線・都営地下鉄浅草線・東急池上線「五反田」駅徒歩5分
- 慶應義塾大学(三田キャンパス) ————— 都営地下鉄浅草線・三田線「三田」駅徒歩7分
- 明治学院大学(白金キャンパス) ————— 都営地下鉄浅草線「高輪台」駅徒歩7分
- 清泉女子大学 ————— JR山手線・都営地下鉄浅草線・東急池上線「五反田」駅徒歩10分
- 東京海洋大学(品川キャンパス) ————— JR各線・京浜急行線「品川」駅徒歩10分

※駅からの所要時間は、各大学のHPに記載されたものです。(2020年2月現在)



立正大学(品川キャンパス)



ライフ上池台店



まいばすけっと馬込駅前店



東急ストア上池台店



馬込特別出張所

## LIFE INFORMATION

### 【ショッピング・レジャー施設】

|                |                 |
|----------------|-----------------|
| ファミリーマート       | 徒歩 7分 (約 500m)  |
| ライフ上池台店        | 徒歩 9分 (約 670m)  |
| デニーズ上池台店       | 徒歩 9分 (約 700m)  |
| ウエルシア大田上池台店    | 徒歩 10分 (約 740m) |
| オートバックス大田馬込店   | 徒歩 10分 (約 750m) |
| ホームセンターケンマートB館 | 徒歩 10分 (約 760m) |
| 東急ストア上池台店      | 徒歩 11分 (約 830m) |
| まいばすけっと西馬込店    | 徒歩 11分 (約 850m) |

### 【公園・スポーツ】

|                  |                 |
|------------------|-----------------|
| 宮ノ下児童公園          | 徒歩 3分 (約 170m)  |
| 中馬込貝塚公園          | 徒歩 4分 (約 290m)  |
| 中馬込一丁目児童公園       | 徒歩 5分 (約 400m)  |
| エニタイムフィットネス西馬込店  | 徒歩 10分 (約 770m) |
| カープス馬込駅前         | 徒歩 12分 (約 910m) |
| テニススクール東京グリーンヒルズ | 徒歩 12分 (約 920m) |

### 【公共施設】

|          |                   |
|----------|-------------------|
| 中馬込児童館   | 徒歩 4分 (約 260m)    |
| 馬込特別出張所  | 徒歩 7分 (約 510m)    |
| 馬込文化センター | 徒歩 8分 (約 570m)    |
| 馬込図書館    | 徒歩 9分 (約 680m)    |
| 区立郷土博物館  | 徒歩 13分 (約 1,020m) |

### 【医療施設】

|            |                |
|------------|----------------|
| とみた歯科クリニック | 徒歩 6分 (約 420m) |
| 馬込中央診療所    | 徒歩 7分 (約 520m) |
| 馬込橋医院      | 徒歩 8分 (約 620m) |
| 阿南歯科クリニック  | 徒歩 9分 (約 650m) |

### 【金融機関】

|                      |                 |
|----------------------|-----------------|
| 大田中馬込郵便局             | 徒歩 5分 (約 330m)  |
| 城南信用金庫馬込支店           | 徒歩 9分 (約 700m)  |
| 三井住友銀行ATM上池台東急ストア出張所 | 徒歩 11分 (約 830m) |



「馬込」駅  
徒歩10分  
(約790m)



「西馬込」駅  
徒歩12分  
(約950m)

## Pick up shop



### 【シュヴァルカフェ】

(徒歩 12分・約 890m)

■定休日/不定休



### 【檜本店】

(徒歩 12分・約 890m)

■定休日/不定休



### 【甘諸生駒】

(徒歩 10分・約 800m)

■定休日/水曜日(月1回火・水連休)

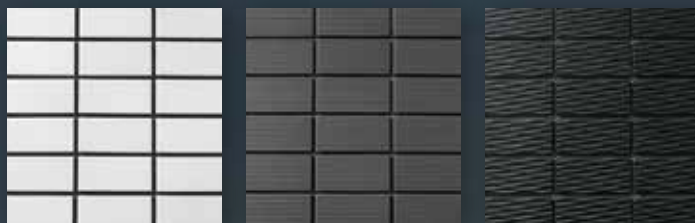
※掲載の距離・徒歩分数は80mを1分として、端数は切り上げてあります。



# FACADE DESIGNING

都市生活の舞台にふさわしい、洗練された建築美。

ブラック & ホワイトのモダンなツートンカラーをまとい、  
水平ラインが大胆に強調された印象的なデザインを採用。  
東京を舞台にアクティブに活躍する方々が暮らす住まいにふさわしい、  
都会的な感性にマッチする洗練された建物外観を追求しました。



カラーリングに加えて、  
建材のテクスチャーにもこだわって。

美しい建物を生み出すため、  
建材のカラーを厳選することはもとより、  
素材特有の持ち味にもこだわり、  
求めるデザインを繊細に実現していきました。

※掲載の完成予想CGパースは図面を基に描き起こしたもので実際の建物・環境とは多少異なります。



スタイリッシュな印象の  
洗練されたグレートーン。

※掲載の室内写真は、一部CG加工を施しており、実物とは多少異なります。



Flooring

Room Door

Kitchen Material

Accent Cloth

Cushion Floor

Counter Top

|    |                  |                 |                  |                 |                  |                  |                  |                  |                   |                   |                  |                   |                  |                 |                 |                 |
|----|------------------|-----------------|------------------|-----------------|------------------|------------------|------------------|------------------|-------------------|-------------------|------------------|-------------------|------------------|-----------------|-----------------|-----------------|
| 5F | $\frac{K}{501}$  | $\frac{L}{502}$ | $\frac{M1}{503}$ |                 |                  |                  |                  |                  |                   |                   |                  | $\frac{S}{504}$   | $\frac{J}{505}$  |                 |                 |                 |
| 4F | $\frac{K}{401}$  | $\frac{L}{402}$ | $\frac{M}{403}$  | $\frac{N}{404}$ | $\frac{O}{405}$  | $\frac{P}{406}$  | $\frac{Q}{407}$  | $\frac{R}{408}$  | $\frac{H}{409}$   | $\frac{I}{410}$   | $\frac{J}{411}$  |                   |                  |                 |                 |                 |
| 3F | $\frac{K}{301}$  | $\frac{L}{302}$ | $\frac{M}{303}$  | $\frac{A}{304}$ | $\frac{B2}{305}$ | $\frac{C1}{306}$ | $\frac{D2}{307}$ | $\frac{E1}{308}$ | $\frac{E1'}{309}$ | $\frac{D2'}{310}$ | $\frac{D3}{311}$ | $\frac{D3'}{312}$ | $\frac{G1}{313}$ | $\frac{H}{314}$ | $\frac{I}{315}$ | $\frac{J}{316}$ |
| 2F | $\frac{K}{201}$  | $\frac{L}{202}$ | $\frac{M}{203}$  | $\frac{A}{204}$ | $\frac{B1}{205}$ | $\frac{C}{206}$  | $\frac{D}{207}$  | $\frac{E}{208}$  | $\frac{E'}{209}$  | $\frac{D'}{210}$  | $\frac{D1}{211}$ | $\frac{D1'}{212}$ | $\frac{G}{213}$  | $\frac{H}{214}$ | $\frac{I}{215}$ | $\frac{J}{216}$ |
| 1F | $\frac{K1}{101}$ | エントランス          | 駐車場              | $\frac{B}{102}$ | $\frac{C}{103}$  | $\frac{D}{104}$  | $\frac{E}{105}$  | $\frac{E'}{106}$ | $\frac{D'}{107}$  | $\frac{D1}{108}$  | $\frac{F}{109}$  | 避難通路              | $\frac{H}{110}$  | $\frac{I}{111}$ | $\frac{J}{112}$ |                 |

NATURAL WHITE

RICH BROWN



ブラントーンが  
落ち着いた雰囲気演出。

※掲載の室内写真は、一部CG加工を施しており、実物とは多少異なります。



|    |                  |                 |                  |                 |                  |                  |                  |                  |                   |                   |                  |                   |                  |                 |                 |                 |                 |                 |
|----|------------------|-----------------|------------------|-----------------|------------------|------------------|------------------|------------------|-------------------|-------------------|------------------|-------------------|------------------|-----------------|-----------------|-----------------|-----------------|-----------------|
| 5F | $\frac{K}{501}$  | $\frac{L}{502}$ | $\frac{M1}{503}$ |                 |                  |                  |                  |                  |                   | $\frac{S}{504}$   |                  | $\frac{J}{505}$   |                  |                 |                 |                 |                 |                 |
| 4F | $\frac{K}{401}$  | $\frac{L}{402}$ | $\frac{M}{403}$  | $\frac{N}{404}$ |                  | $\frac{O}{405}$  |                  | $\frac{P}{406}$  |                   | $\frac{Q}{407}$   |                  | $\frac{R}{408}$   |                  | $\frac{H}{409}$ | $\frac{I}{410}$ | $\frac{J}{411}$ |                 |                 |
| 3F | $\frac{K}{301}$  | $\frac{L}{302}$ | $\frac{M}{303}$  | $\frac{A}{304}$ | $\frac{B2}{305}$ | $\frac{C1}{306}$ | $\frac{D2}{307}$ | $\frac{E1}{308}$ | $\frac{E1'}{309}$ | $\frac{D2'}{310}$ | $\frac{D3}{311}$ | $\frac{D3'}{312}$ | $\frac{G1}{313}$ | $\frac{H}{314}$ | $\frac{I}{315}$ | $\frac{J}{316}$ |                 |                 |
| 2F | $\frac{K}{201}$  | $\frac{L}{202}$ | $\frac{M}{203}$  | $\frac{A}{204}$ | $\frac{B1}{205}$ | $\frac{C}{206}$  | $\frac{D}{207}$  | $\frac{E}{208}$  | $\frac{E'}{209}$  | $\frac{D'}{210}$  | $\frac{D1}{211}$ | $\frac{D1'}{212}$ | $\frac{G}{213}$  | $\frac{H}{214}$ | $\frac{I}{215}$ | $\frac{J}{216}$ |                 |                 |
| 1F | $\frac{K1}{101}$ | エントランス          |                  | 駐車場             |                  | $\frac{B}{102}$  | $\frac{C}{103}$  | $\frac{D}{104}$  | $\frac{E}{105}$   | $\frac{E'}{106}$  | $\frac{D'}{107}$ | $\frac{D1}{108}$  | $\frac{F}{109}$  | 避難通路            |                 | $\frac{H}{110}$ | $\frac{I}{111}$ | $\frac{J}{112}$ |

NATURAL WHITE
  RICH BROWN



ROOM PLAN  

---

1LDK

※掲載の室内写真は、一部CG加工を施しており、実物とは多少異なります。



## 快適性と洗練性が共存する 高品質な都市生活空間。

十分な採光や収納、各種設備の充実など、日々を快適に過ごせる居住性を備えた、現代生活にふさわしいモダンなイメージの洗練された住空間です。



**3口ガスコンロ**

料理の効率をアップさせる3口コンロ+グリル型。「調理油過熱防止装置」「消し忘れ消火機能」などの安全機能を備えています。



**シングルレバー混合水栓**

お料理をしながら吐水や止水、湯温を片手で自在に調整できるシングルレバー混合水栓を採用しました。



**スライド収納**

キッチンカウンター下には、フライパンなど大きさの異なる様々な調理器具をすっきり収納できます。



**収納付三面鏡**

三面鏡の裏面全面に、洗面具などを楽々収納できるスペースを設け、カウンター下部には便利なヘルスマーター収納スペースを確保。

# KITCHEN & BATHROOM

機能的で美しいキッチンと、高級感のあるバスルーム。



## 1 2口ガスコンロ

キッチンワークを楽しく演出する便利なガスコンロを採用しました。  
※J-K-Sタイプのみ3口ガスコンロ

## 3 照明付レンジフード

臭いが室内にこもらないように換気できる他、お料理の仕上がり具合がわかる照明付のレンジフードです。

## 2 シングルレバー混合水栓

お料理をしながら吐水や止水、湯温を片手で自在に調整できるシングルレバー混合水栓を採用しました。

## 4 キッチンパネル

お料理の時の水分や油分を吸収しにくいキッチンパネルを採用。がんこな油污れも楽に処理できます。



## 5 サーモスタット付混合水栓

お好みの温度に調節できるサーモスタット機能付。シングルレバーなので、水量の調節も簡単です。

## 7 水はけの良い浴室床

水溜りの形成を防ぎ、速乾性に優れた仕様なので、水汚れ等の汚れ残りも少なくなり、浴室を清潔に保てます。

## 6 スライドバー

シャワーの高さや角度を自由に調節できるスライドシャワーバーを採用しました。

## 8 給湯リモコン

設定した温度に湯温を調整する給湯リモコンです。いつも適温で心からくつろげるバスタイムを演出します。

# SANITARY

清潔感と機能性を大切にした洗面室やトイレ。



## 9 収納付二面鏡

使いやすい縦長の鏡の裏には、化粧品や洗面用具・小物を整理しやすい収納スペースを設けております。

## 11 シングルレバー混合水栓

レバーハンドルを動かすだけで水量や温度を調節可能。伸縮自在のヘッドはお掃除にも便利です。

## 10 一体型の洗面台

表面に傷がつきにくく、お手入れのしやすい人工大理石の一体型洗面化粧台を採用しました。

## 12 洗面化粧台の足元収納

出しっ放しになりがちなヘルスメーターの置場を洗面化粧台の足元に確保しました。



## 13 洗浄機能付暖房便座

洗浄機能付暖房便座を全戸に設置しました。お手入れが簡単なので、いつでも清潔・快適にお使いいただけます。

## 15 トイレ収納

衛生用品やトイレットペーパーなど、様々な収納ができる吊戸棚を設置しています。

## 14 トイレリモコン

初めてご使用される方にもラクラク操作で優しい、利便性と操作性に優れたトイレリモコンを採用しました。

## 16 ペーパーホルダー

衛生的にも優れているスタイリッシュなペーパーホルダーを設置しました。

# AMENITY

日々の快適生活を演出する数々の先進の設備。



## 人感センサー付玄関照明

人が近づいただけでセンサーが感知し、自動的に玄関ホールの照明が点灯。便利さと安心感に配慮しました。



## ワイドタッチスイッチ

住戸内の主な照明スイッチには、ON/OFFの操作が簡単な、大型のワイドタッチスイッチを採用しました。



## カラーTVモニター付インターホン

来訪者を音声と映像で確認できるカラーTVモニター付インターホン。簡単操作のハンズフリータイプをご用意しました。



## 冷暖房エアコン

四季を通じて、快適に過ごすためには欠かせないことのできないエアコンを設置しました。



## 浴室換気乾燥暖房機

雨の日や夜でも洗濯物が乾かせるよう、バスルームに浴室換気乾燥暖房機を設置。悪天候の時期には特にうれしい設備です。



## ライティングレール

室内用スポットライトを使用できるライティングレールを採用。間接照明として多彩な光の空間を演出できます。



## ピクチャーレール

部屋のインテリアを个性的に演出できるうれしい装備。壁を傷めることなく好きな絵や写真を自由に飾ることができます。



## ノンワックスフローリング

清潔感溢れるフローリングはノンワックスでお掃除も簡単。いつも清潔な室内で暮らしをエンジョイできます。



## アッパーキャビネット

デッドスペースに様々な用途としてご使用いただけるアッパーキャビネットを設置。



## 宅配ロッカー

コンピュータ制御で高い安全性を誇る「フルタイムロッカー」を設置。不在中の荷物の受け取りが可能です。

## ルーフバルコニー (M1・N・O・P・Q・R・Sタイプのみ)

美しい眺望を楽しむことができるルーフバルコニー。スペースに困ることなく快適にお洗濯を干すことができますよう、ゆとりの広さを確保しました。

## 室内廊下

共用廊下は建物の内側の設計。ホテルの客室前の廊下のようなイメージで、落ち着いた雰囲気が高級感があり、風雨に濡れる心配もありません。

## 駐輪場

ちょっとしたショッピングやサイクリングには欠かせない自転車の駐輪スペースを65台分設置しました。

## 駐車場

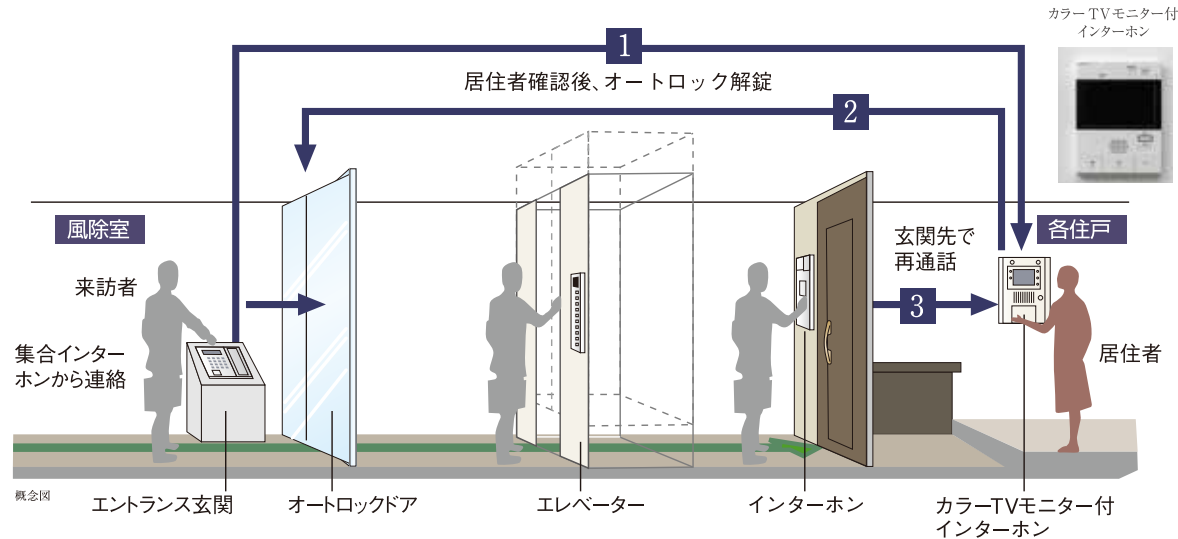
駐車スペースを4台分設置しました。(身障者用1台含む)

## ミニバイク置場

なかなか置き場所が無いミニバイク置場を4台分設置しています。

# SECURITY

暮らしの安心感を高める、充実のセキュリティ。



## モニター付オートロックシステム

安心のモニター付オートロックシステムを採用。部屋に設置されたモニターで来訪者をチェック。相手を確認してからエントランス玄関を解錠することで、不審者や勧誘をシャットアウト。

- 1 来訪者は来訪先の部屋へ連絡
- 2 居住者は来訪者をモニターで確認後オートロックを解錠
- 3 玄関先でインターホンにより、音声にて再確認



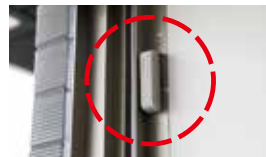
## 防犯サムターン仕様

工具等でのサムターン回し(不正解錠)を困難にする防犯サムターンを採用しました。



## カマデッドの採用で安全性UP

バルなどによる無理なこじ開けの対策として、差込部分が鎌状になっているカマデッド錠を採用しました。



## 防犯センサー

1・2階住戸の窓には防犯センサーを設置。不審者の侵入を防ぐセキュリティシステムです。



## バルコニー窓に補助錠設置

バルコニー窓には、窓本体の鍵に加え、補助錠が設置されており、戸内への侵入を抑制します。

## のぞき防止防犯ドアスコープ

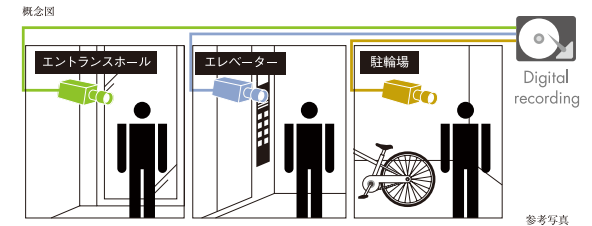
外部から取り外しが困難な回り止めに空転リングを装備したシャッター付ドアスコープです。

## マイコンセンサー付ガスメーター

マイコンセンサーが、長時間の使用や消し忘れ、ガスの大量流出・震災時にガスを止めます。

## 各階に消火設備設置

火災発生時の初期消火に有効な消火器を共用廊下に設置しました。



## 防犯カメラシステム

24時間365日、万一のトラブルに対処するため、高精度のセキュリティカメラで様子をキャッチし、デジタル処理されたクリアな画像をリアルタイムで録画し続ける、住まう人の安全を見守る安心の設備です。

[風除室・メールコーナー・屋外階段出入口・ゴミ置場・駐車場・駐輪場・エレベーター]



## 24時間緊急トラブル対応

鍵の紛失、窓ガラスの破損、トイレ・キッチンといった水回りなど、注意していても予期せず起こってしまう日常の緊急トラブル。このような手に負えない問題に対し、24時間365日迅速に対応します。一人暮らしの方にも心強いサービスです。



## 国外でも認められた信頼の実績

世界180カ国、13,000以上のホテルで使われている「コードユニット」を用いたカードキーです。

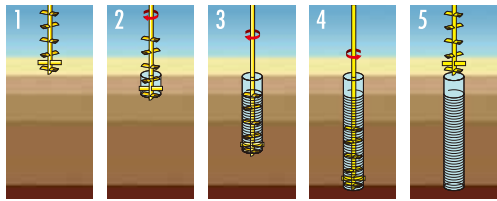


## 安心・安全のカードキーシステム

特殊なスキミングで、第三者に情報を読み取られることがなく、安全性の高いシャロック社製のカードキーを採用。

# STRUCTURE

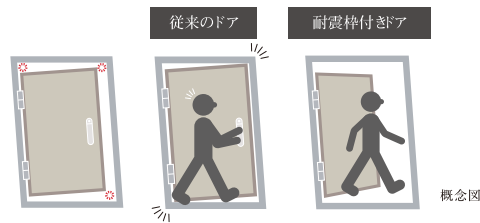
構造の堅牢さや、細部にまで配慮された仕様。



概念図

## テノコラム工法

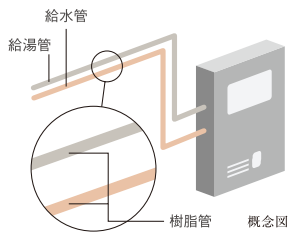
セメント系固化材液を地盤に注入しながら土と混ぜ合わせ、テノコラムという柱状体を築造するテノコラム工法を要所に採用。元々の地盤を利用するため環境に優しく、耐震強度においても信頼性の高い実績豊富な工法となっています。液状化防止や円弧滑り防止等その効果は多岐にわたり、一般財団法人日本建築センターの「技術審査証明」を取得しています。



概念図

## 耐震枠

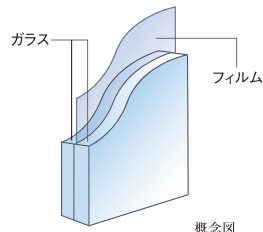
震災時、建物のゆがみによる扉の閉じ込みのないよう、ドア枠と扉の間に隙間を設けた耐震枠を採用。万一の際に玄関扉から避難しやすいよう配慮しました。



概念図

## 樹脂管材

給水・給湯管には耐久性に優れ、赤水の心配もない樹脂管を採用。メンテナンスにも優れています。

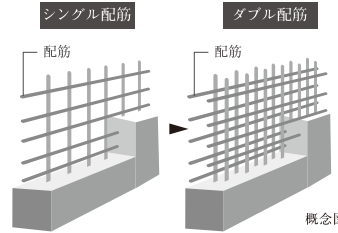


概念図

## 防犯合わせガラス

ハンマーや投石などによる窓ガラスの破壊を困難にする防犯合わせガラスを採用しました。

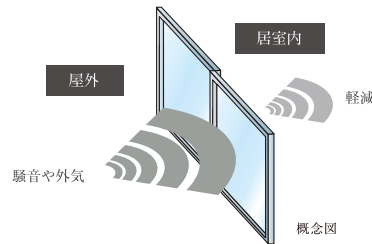
※1F・2Fのみ



概念図

## ダブル配筋

主要な壁や床の鉄筋には、コンクリート中の鉄筋が二重のダブル配筋を採用し、耐久性を確保しました。



概念図

## 防音性の高いセミエアタイトサッシ (T-2)

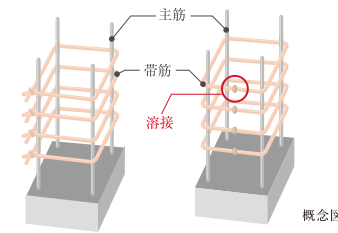
洋室には防音性の高いセミエアタイトサッシを採用することで、窓の外からの騒音を抑え、また住戸内からの音漏れも抑制し、より快適な居住空間を保ちます。



差替え予定

## バルコニー床にノンスリップシートを採用

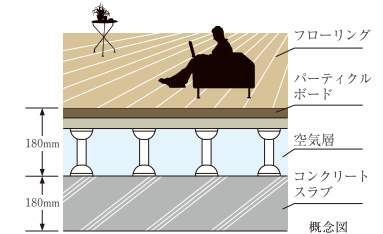
バルコニーには、滑りにくく耐水性に優れたノンスリップシートを採用しました。足音の反響も和らげます。



概念図

## 閉鎖型フープ構造

躯体柱には、継ぎ目をあらかじめ工場で溶接した帯筋を使用する「閉鎖型フープ構造」を採用し、形状バランスや靱性を強化しました。震災時のせん断破壊にも強く、被害をより小さく抑えます。



概念図

## 省エネにも繋がる快適なフリーフロア

フロア部分には床下に空気層を設けた置床式構造。スラブの熱や冷えが直に伝わらず、冷暖房の省エネルギーにも役立ちます。



## 耐震ラッチ

震災時に吊戸棚の中身が飛び出さないように、大きな地震を感知すると扉をロックする耐震ラッチを設置しました。

# MULTIMEDIA

現代生活に対応するマルチメディア環境も充実。



## 常時インターネット利用可能

集合住宅用インターネットシステムを採用。長時間使用にも安心です。※プロバイダー契約料、通信料は管理費に含まれています。(理論値最大1Gbps)



## デジタル・BS・CS110° アンテナ設置

デジタル+衛星放送受信システムを設置。多彩な番組が高画質で楽しめます。(別途チューナー及び契約料等費用が発生する場合があります)

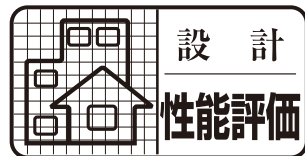


## マルチメディア電話回線に対応

無線アクセスポイント(Wi-Fi)・有線LANポート・固定電話線ポート・電源接続部等を一体化した最先端の機器です。無線は理論値最大150Mbpsのデータ転送をサポートしています。

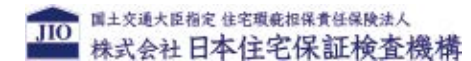
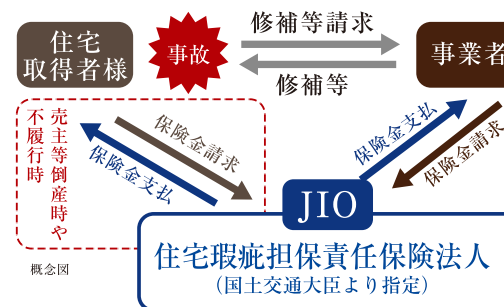
# EVALUATION & INSURANCE

住宅性能評価書 & 建物の保証保険。



## 第三者評価機関による「住宅性能評価書」を取得

国土交通大臣登録の住宅性能評価機関が、法律に基づき、構造の安定・火災時の安全・防犯など表示基準について、住宅の性能を客観的に評価したものです。さらに施工段階で綿密に検査を実施しています。



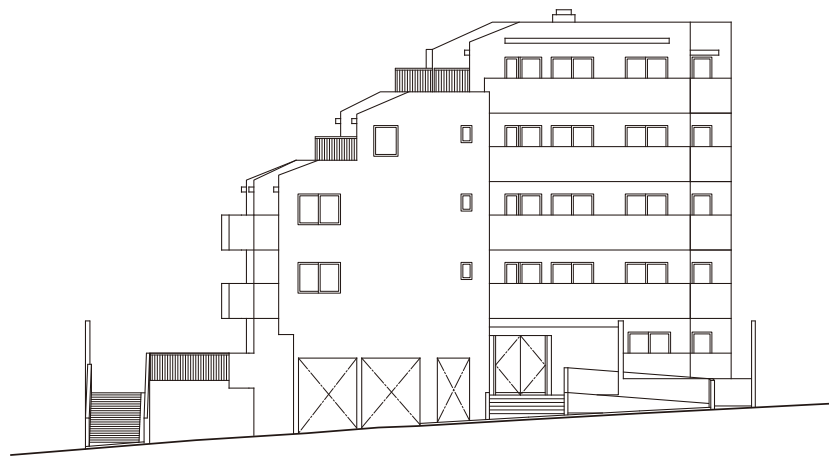
## 瑕疵担保責任保険「JIOわが家の保険」

住宅の中でも特に重要部分である、構造耐力上主要な部分および雨水の浸入を防止する部分で瑕疵が発生した時に修繕費用の一定割合がJIOから売主等(事業主)に支払われます。当該瑕疵が発生した時に売主等が倒産等の場合、直接JIOへ保険金の請求ができます。

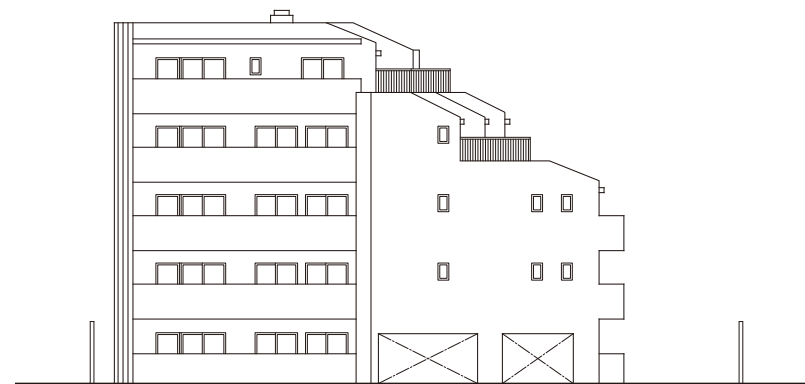
# DRAWING

## 図面をご覧になるにあたって

- 本図面集に記載されている単位はFLOOR PLANはミリメートル単位、ROOM PLANはミリメートル単位としています。
- 建築基準法によりサッシは網入ガラス、網入型ガラスまたは型ガラスとなる場合がありますので、予めご了承ください。
- 柱型、梁型、下り天井等の形状については、階により異なる場合がありますので、予めご了承ください。
- 専有面積は、建築基準法による壁芯計算で算出されているため、MB(メーターボックス)・PS(パイプスペース)の面積が含まれます。  
また内法計算で算出される登記簿面積には、MB(メーターボックス)・PS(パイプスペース)は含まれません。
- すべての面積は壁芯計算で算出し、それぞれ小数点第3位以下は切り捨てています。
- 居室の帖数表示については1帖=1.62㎡で換算し、小数点第2位以下は切り捨てています。
- 施工上の都合により、設計・仕様・外構等に変更が生じる場合がありますので、予めご了承ください。
- 各タイプ共、階によっては、柱梁の形状が多少相違する場合があります。
- 掲載されている縮尺・方位等は、トレースおよび印刷の過程で多少の誤差が生じる場合がありますので、詳細は設計図書にてご確認ください。
- タイプによっては住戸内の窓に手摺が付く場合があります。(外壁に面する腰窓には手摺が設置される場合があります)
- タイプや階数により断熱材等の位置が異なる場合があります。
- 設備記号については、実際の取付位置と若干異なる場合があります。
- 窓の形状・厚さが異なる場合があります。
- 図面と現状が異なる場合は、現状を優先させていただきますので予めご了承下さい。
- 家電製品、家具等を購入・設置される方は、ご入居前に実測の上ご検討下さい。



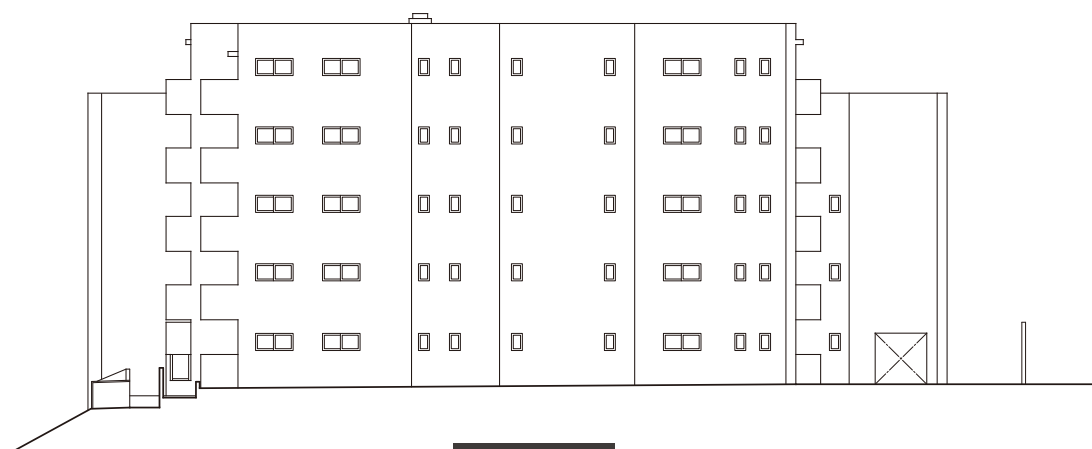
西侧立面图



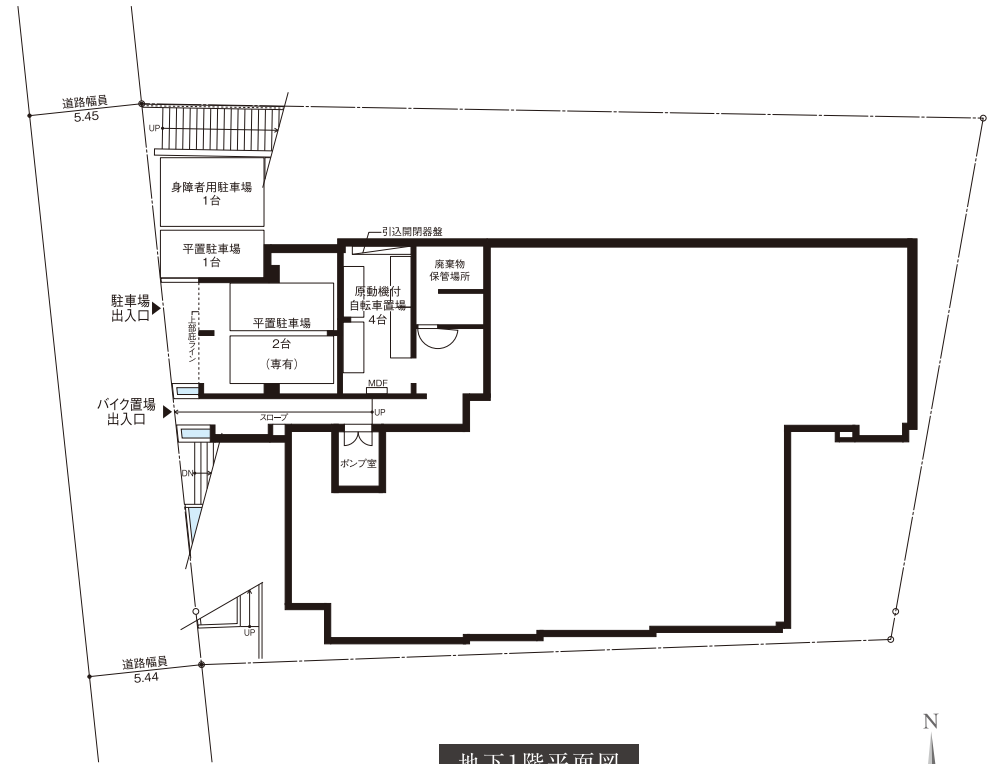
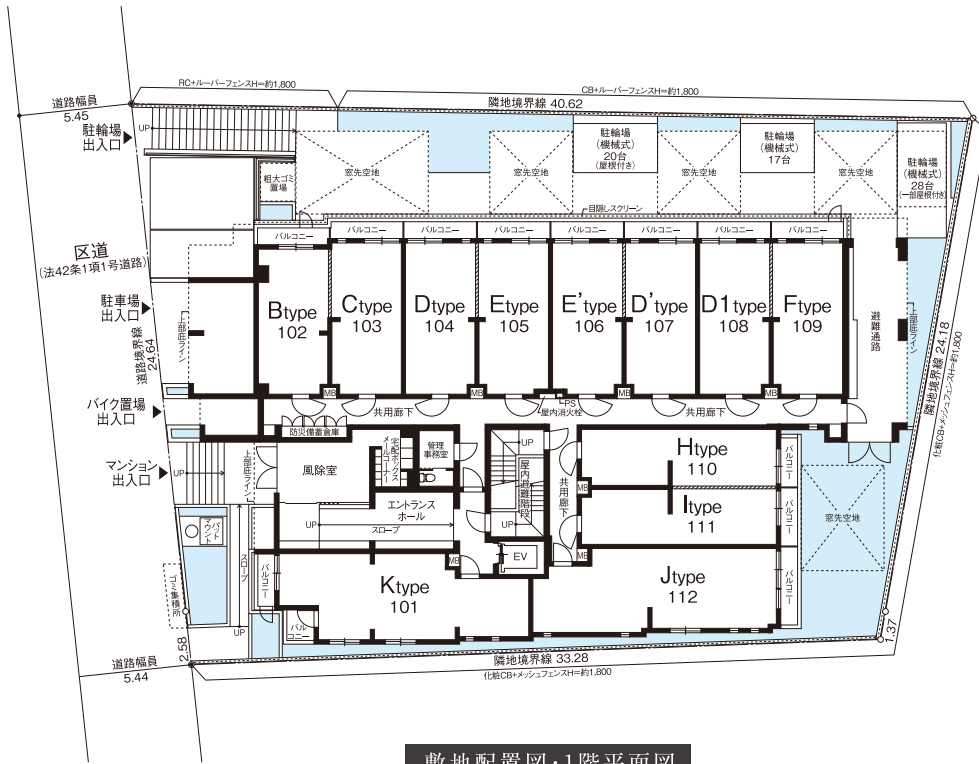
东侧立面图



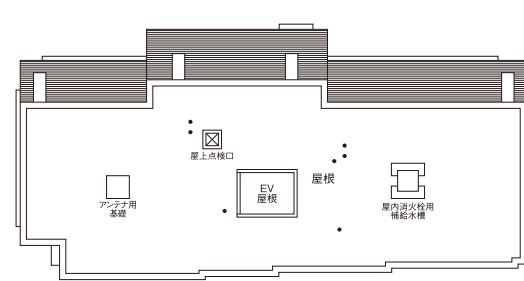
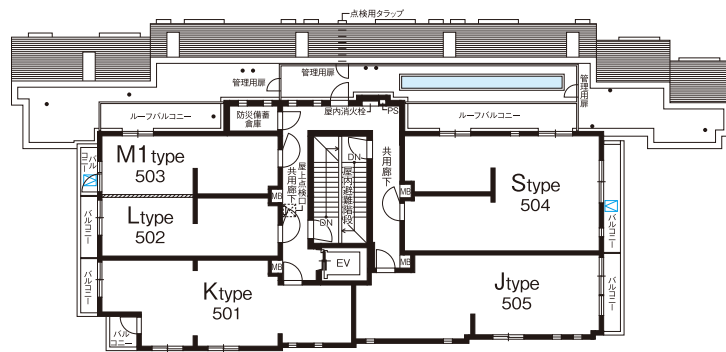
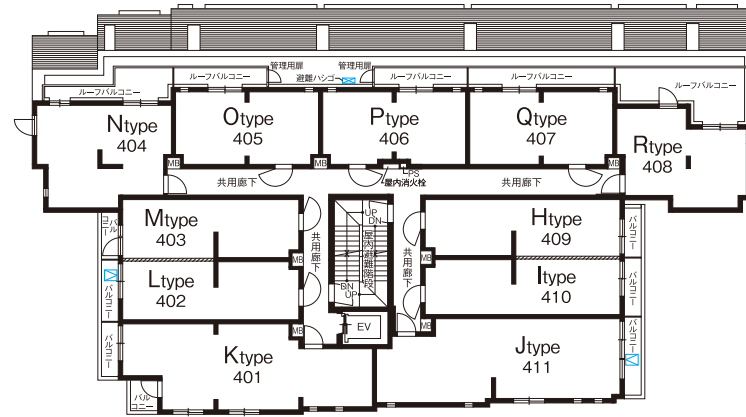
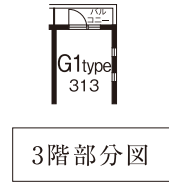
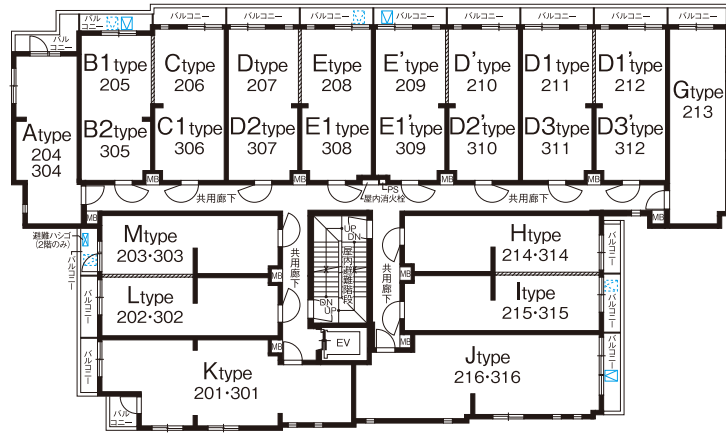
北侧立面图



南侧立面图



凡例  
 植栽



- 凡例
- 避難ハッチ(偶数階)
  - 避難ハッチ(奇数階)
  - MB メーターボックス
  - 乾式耐火遮音壁
  - 植栽
  - Rハット

# A TYPE >>> 1R

ROOM NUMBER / 204・304

■ 専有面積 / 25.89㎡ (約7.83坪)

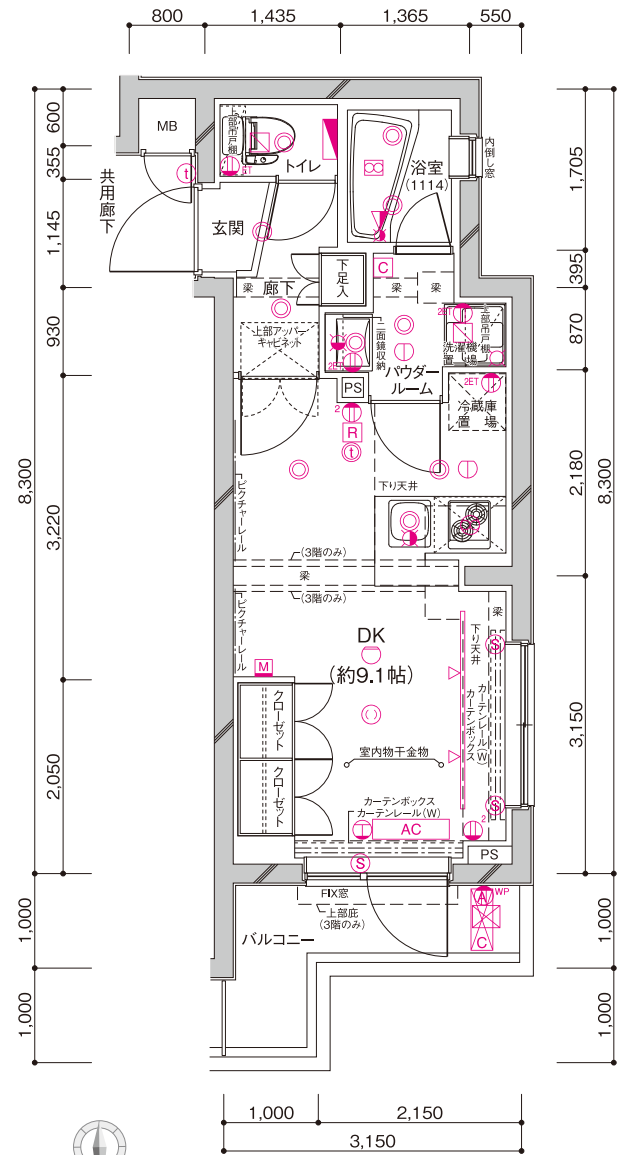
■ バルコニー面積 / 4.15㎡ (約1.25坪)

|    |           |          |           |          |           |           |           |           |            |            |           |            |           |          |          |          |          |
|----|-----------|----------|-----------|----------|-----------|-----------|-----------|-----------|------------|------------|-----------|------------|-----------|----------|----------|----------|----------|
| 5F | K<br>501  | L<br>502 | M1<br>503 |          |           |           |           |           |            |            |           | S<br>504   | I<br>505  |          |          |          |          |
| 4F | K<br>401  | L<br>402 | M<br>403  | N<br>404 | O<br>405  | P<br>406  |           | Q<br>407  |            | R<br>408   | H<br>409  | I<br>410   | J<br>411  |          |          |          |          |
| 3F | K<br>301  | L<br>302 | M<br>303  | A<br>304 | B2<br>305 | C1<br>306 | D2<br>307 | E1<br>308 | E1'<br>309 | D2'<br>310 | D3<br>311 | D3'<br>312 | G1<br>313 | H<br>314 | I<br>315 | J<br>316 |          |
| 2F | K<br>201  | L<br>202 | M<br>203  | A<br>204 | B1<br>205 | C<br>206  | D<br>207  | E<br>208  | E'<br>209  | D'<br>210  | D1<br>211 | D1'<br>212 | G<br>213  | H<br>214 | I<br>215 | J<br>216 |          |
| 1F | K1<br>101 | エントランス   |           | 駐車場      |           | B<br>102  | C<br>103  | D<br>104  | E<br>105   | E'<br>106  | D'<br>107 | D1<br>108  | F<br>109  | 避難通路     | H<br>110 | I<br>111 | J<br>112 |

□ NATURAL WHITE    ■ RICH BROWN

【凡例】

- ① 2口コンセント
- ①<sup>ET</sup> アース付1口コンセント
- ①<sup>CT</sup> アース付2口コンセント
- ①<sup>WP</sup> アース付防水コンセント
- ① エアコン用コンセント
- ② 防犯センサー (1・2階のみ)
- M マルチメディアコンセント (TV・TEL・無線LAN(Wi-Fi)・アース付2口コンセント)
- M マルチメディアコンセント (TV・TEL・有線LAN・アース付2口コンセント)
- ③ 引掛シーリング
- ④ シーリングライト
- ⑤ ダウンライト
- ⑥ 棚下灯
- ⑦ 浴室壁付照明
- ⑧ 感知器
- ⑨ 浴室換気乾燥暖房機
- ⑩ 換気口
- ⑪ レンジフードファン
- ⑫ 給湯リモコン
- ⑬ 浴室換気乾燥暖房機コントローラー
- ⑭ インターホン親機
- ⑮ インターホン子機
- ⑯ 水栓
- ⑰ 混合水栓
- ⑱ シャワー付混合水栓
- ⑲ 給湯器
- ⑳ 分電盤
- AC エアコン室内機
- A/C エアコン室外機
- ⑳ ライティングレール
- ⑳ 乾式耐火遮音壁



# B TYPE >>> 1K

ROOM NUMBER / 102

■ 専有面積 / 25.56㎡ (約7.73坪)

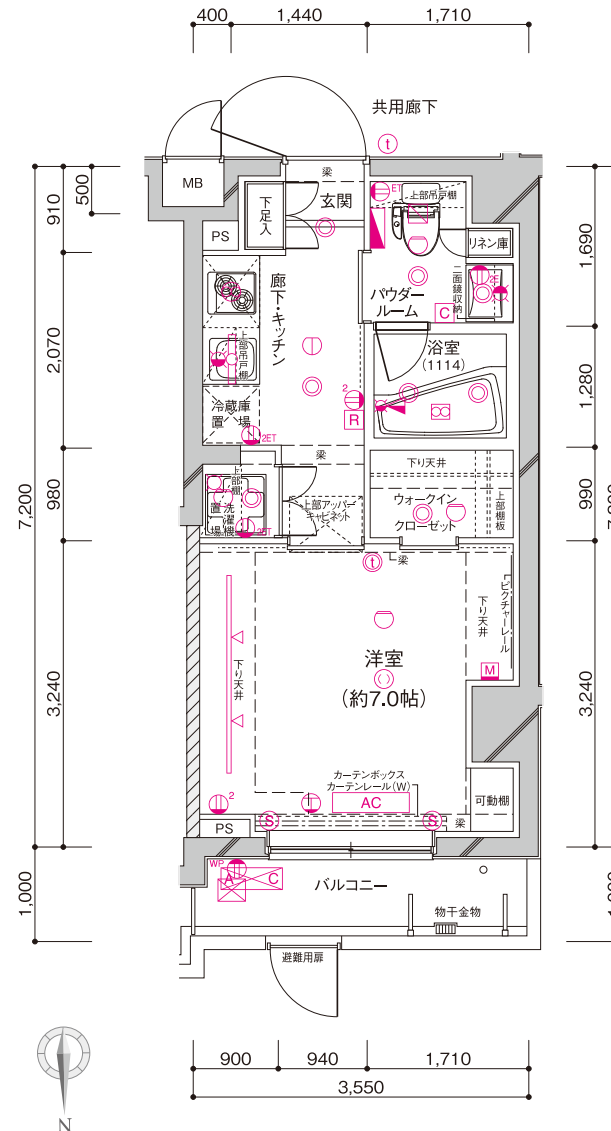
■ バルコニー面積 / 3.55㎡ (約1.07坪)

|    |           |          |           |          |           |           |           |           |            |            |           |            |           |          |          |          |
|----|-----------|----------|-----------|----------|-----------|-----------|-----------|-----------|------------|------------|-----------|------------|-----------|----------|----------|----------|
| 5F | K<br>501  | L<br>502 | M1<br>503 |          |           |           |           |           |            |            |           | S<br>504   | J<br>505  |          |          |          |
| 4F | K<br>401  | L<br>402 | M<br>403  | N<br>404 |           | O<br>405  |           | P<br>406  |            | Q<br>407   |           | R<br>408   |           | H<br>409 | I<br>410 | J<br>411 |
| 3F | K<br>301  | L<br>302 | M<br>303  | A<br>304 | B2<br>305 | C1<br>306 | D2<br>307 | E1<br>308 | E1'<br>309 | D2'<br>310 | D3<br>311 | D3'<br>312 | G1<br>313 | H<br>314 | I<br>315 | J<br>316 |
| 2F | K<br>201  | L<br>202 | M<br>203  | A<br>204 | B1<br>205 | C<br>206  | D<br>207  | E<br>208  | E'<br>209  | D'<br>210  | D1<br>211 | D1'<br>212 | G<br>213  | H<br>214 | I<br>215 | J<br>216 |
| 1F | K1<br>101 | エントランス   |           | 駐車場      | B<br>102  | C<br>103  | D<br>104  | E<br>105  | E'<br>106  | D'<br>107  | D1<br>108 | F<br>109   | 避難通路      | H<br>110 | I<br>111 | J<br>112 |

□ NATURAL WHITE    ■ RICH BROWN

[凡例]

- ① 2口コンセント
- ② シーリングライト
- ③ インターホン親機
- ④ アース付1口コンセント
- ⑤ ダウンライト
- ⑥ インターホン子機
- ⑦ アース付2口コンセント
- ⑧ 棚下灯
- ⑨ 水栓
- ⑩ アース付防水コンセント
- ⑪ 浴室壁付照明
- ⑫ 混合水栓
- ⑬ アース付防水コンセント
- ⑭ 感知器
- ⑮ シャワー付混合水栓
- ⑯ エアコン用コンセント
- ⑰ 浴室換気乾燥暖房機
- ⑱ 給湯器
- ⑲ 防犯センサー (1・2階のみ)
- ⑳ 換気口
- ㉑ 分電盤
- ㉒ マルチメディアコンセント (TV・TEL・無線LAN(Wi-Fi)・アース付2口コンセント)
- ㉓ レンジフードファン
- ㉔ エアコン室内機
- ㉕ マルチメディアコンセント (TV・TEL・有線LAN・アース付2口コンセント)
- ㉖ 給湯リモコン
- ㉗ エアコン室外機
- ㉘ 引掛シーリング
- ㉙ 浴室換気乾燥暖房機コントローラー
- ㉚ ライティングレール
- ㉛ 乾式耐火遮音壁



# B1・B2 TYPE ≫ 1K

ROOM NUMBER / B1タイプ:205 | B2タイプ:305

■ 専有面積 / 25.56㎡ (約7.73坪)

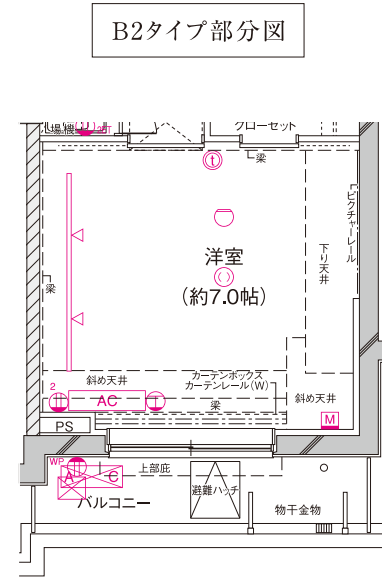
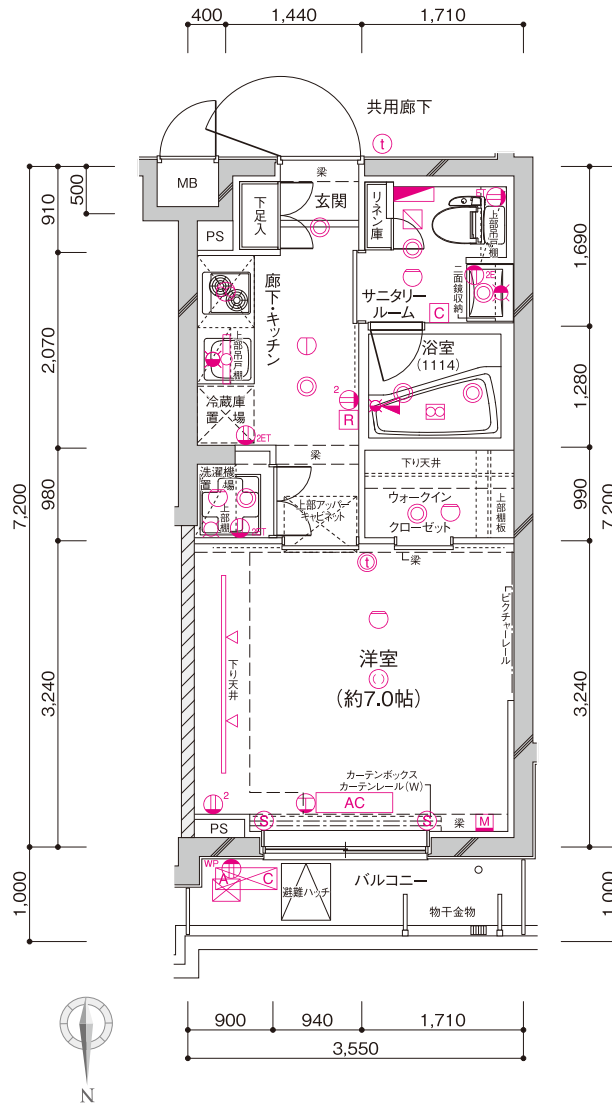
■ バルコニー面積 / 3.55㎡ (約1.07坪)

|    |           |          |           |          |           |           |           |           |            |            |           |            |           |          |          |          |
|----|-----------|----------|-----------|----------|-----------|-----------|-----------|-----------|------------|------------|-----------|------------|-----------|----------|----------|----------|
| 5F | K<br>501  | L<br>502 | M1<br>503 |          |           |           |           |           |            |            |           | S<br>504   | J<br>505  |          |          |          |
| 4F | K<br>401  | L<br>402 | M<br>403  | N<br>404 | O<br>405  | P<br>406  | Q<br>407  | R<br>408  | H<br>409   | I<br>410   | J<br>411  |            |           |          |          |          |
| 3F | K<br>301  | L<br>302 | M<br>303  | A<br>304 | B2<br>305 | C1<br>306 | D2<br>307 | E1<br>308 | E1'<br>309 | D2'<br>310 | D3<br>311 | D3'<br>312 | G1<br>313 | H<br>314 | I<br>315 | J<br>316 |
| 2F | K<br>201  | L<br>202 | M<br>203  | A<br>204 | B1<br>205 | C<br>206  | D<br>207  | E<br>208  | E'<br>209  | D'<br>210  | D1<br>211 | D1'<br>212 | G<br>213  | H<br>214 | I<br>215 | J<br>216 |
| 1F | K1<br>101 | エントランス   | 駐車場       | B<br>102 | C<br>103  | D<br>104  | E<br>105  | E'<br>106 | D'<br>107  | D1<br>108  | F<br>109  | 避難通路       | H<br>110  | I<br>111 | J<br>112 |          |

□ NATURAL WHITE    ■ RICH BROWN

〔凡例〕

- ①<sup>2</sup> 2口コンセント
- ①<sup>ET</sup> アース付1口コンセント
- ①<sup>CT</sup> アース付2口コンセント
- ①<sup>WP</sup> アース付防水コンセント
- ① エアコン用コンセント
- ①<sup>S</sup> 防犯センサー (1・2階のみ)
- M マルチメディアコンセント (TV・TEL・無線LAN(Wi-Fi)・アース付2口コンセント)
- M マルチメディアコンセント (TV・TEL・有線LAN・アース付2口コンセント)
- ① 引掛シーリング
- ① シーリングライト
- ① ダウンライト
- ① 棚下灯
- ① 浴室壁付照明
- ① 感知器
- ① 浴室換気乾燥暖房機
- ① 換気口
- ① レンジフードファン
- ① 給湯リモコン
- ① 浴室換気乾燥暖房機コントローラー
- ① インターホン親機
- ① インターホン子機
- ① 水栓
- ① 混合水栓
- ① シャワー付混合水栓
- ① 給湯器
- ① 分電盤
- ① エアコン室内機
- ① エアコン室外機
- ① ライティングレール
- ① 乾式耐火遮音壁



# C・C1 TYPE ≫ 1DK

ROOM NUMBER / Cタイプ:103・206 | C1タイプ:306

■ 専有面積 / 26.62㎡ (約8.05坪)

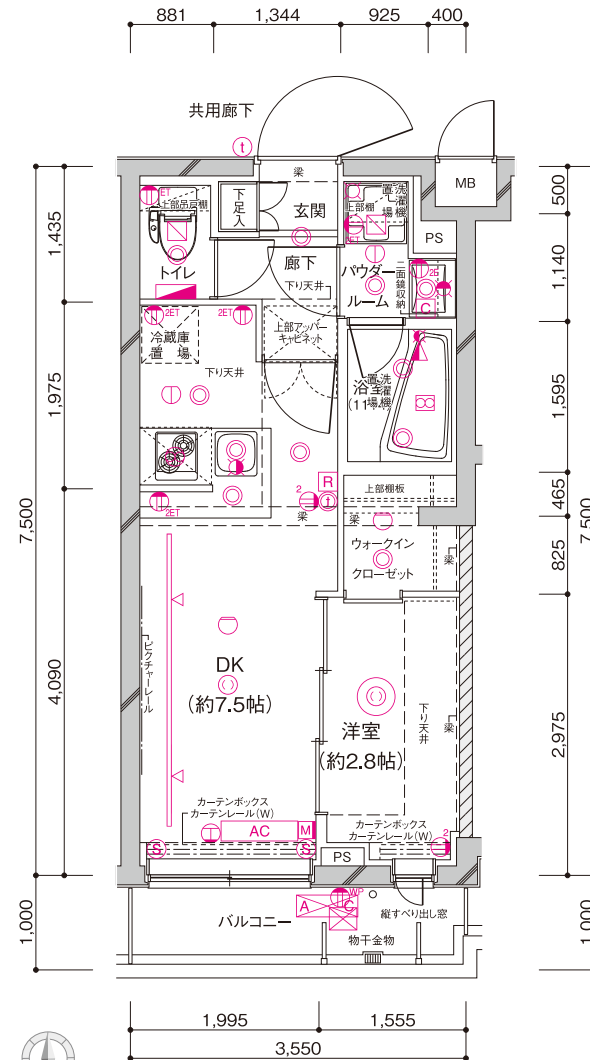
■ バルコニー面積 / 3.55㎡ (約1.07坪)

|    |           |          |           |          |           |           |           |           |            |            |            |            |           |          |          |          |          |
|----|-----------|----------|-----------|----------|-----------|-----------|-----------|-----------|------------|------------|------------|------------|-----------|----------|----------|----------|----------|
| 5F | K<br>501  | L<br>502 | M1<br>503 |          |           |           |           |           |            |            |            | S<br>504   | J<br>505  |          |          |          |          |
| 4F | K<br>401  | L<br>402 | M<br>403  | N<br>404 | O<br>405  | P<br>406  | Q<br>407  | R<br>408  | H<br>409   | I<br>410   | J<br>411   |            |           |          |          |          |          |
| 3F | K<br>301  | L<br>302 | M<br>303  | A<br>304 | B2<br>305 | C1<br>306 | D2<br>307 | E1<br>308 | E1'<br>309 | D2'<br>310 | D3<br>311  | D3'<br>312 | G1<br>313 | H<br>314 | I<br>315 | J<br>316 |          |
| 2F | K<br>201  | L<br>202 | M<br>203  | A<br>204 | B1<br>205 | C<br>206  | D<br>207  | E<br>208  | E'<br>209  | D1<br>210  | D1'<br>211 | D1'<br>212 | G<br>213  | H<br>214 | I<br>215 | J<br>216 |          |
| 1F | K1<br>101 | エントランス   |           | 駐車場      |           | B<br>102  | C<br>103  | D<br>104  | E<br>105   | E'<br>106  | D'<br>107  | D1<br>108  | F<br>109  | 避難通路     | H<br>110 | I<br>111 | J<br>112 |

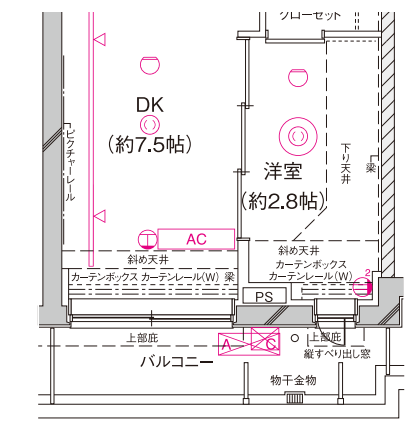
□ NATURAL WHITE    ■ RICH BROWN

[凡例]

- ② 2口コンセント
- ① 2口コンセント
- ①<sup>ET</sup> アース付1口コンセント
- ①<sup>CT</sup> アース付2口コンセント
- ①<sup>WP</sup> アース付防水コンセント
- ① エアコン用コンセント
- ① 防犯センサー (1・2階のみ)
- M マルチメディアコンセント (TV・TEL・無線LAN(Wi-Fi)・アース付2口コンセント)
- M マルチメディアコンセント (TV・TEL・有線LAN・アース付2口コンセント)
- ① 引掛シーリング
- ① シーリングライト
- ① ダウンライト
- ① 棚下灯
- ① 浴室壁付照明
- ① 感知器
- ① 浴室換気乾燥暖房機
- ① 換気口
- ① レンジフードファン
- ① 給湯リモコン
- ① 浴室換気乾燥暖房機コントローラー
- ① インターホン親機
- ① インターホン子機
- ① 水栓
- ① 混合水栓
- ① シャワー付混合水栓
- ① 給湯器
- ① 分電盤
- AC エアコン室内機
- A エアコン室外機
- V ライティングレール
- ① 乾式耐火遮音壁



B2タイプ部分図



# D・D1・D2・D3 TYPE ≫ 1DK

ROOM NUMBER / Dタイプ:104・207 | D1タイプ:108・211 | D2タイプ:307 | D3タイプ:311

■ 専有面積 / 26.62㎡ (約8.05坪)

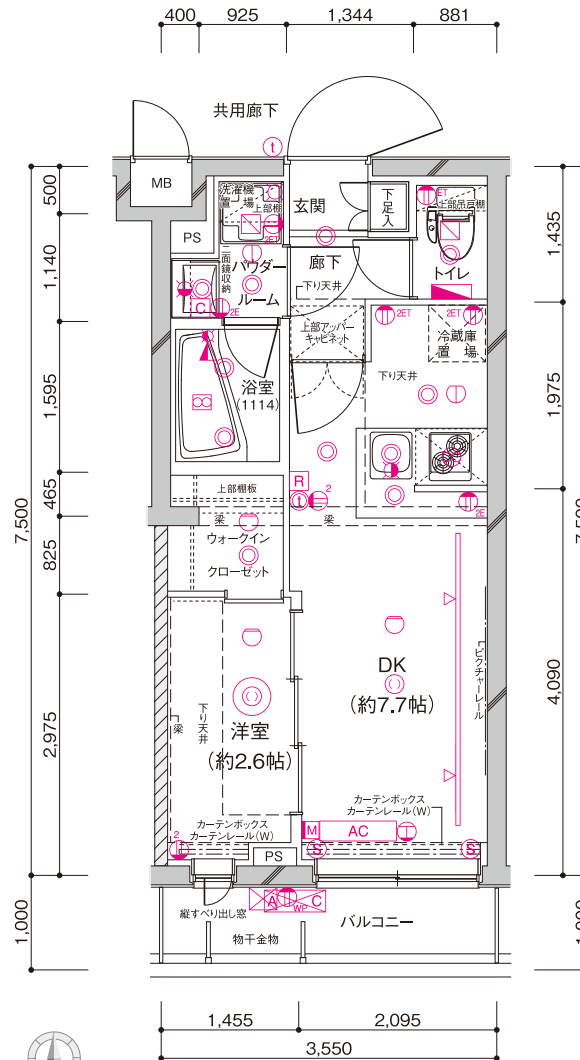
■ バルコニー面積 / 3.55㎡ (約1.07坪)

|    |           |          |           |          |           |           |           |           |            |            |           |            |           |          |          |          |          |
|----|-----------|----------|-----------|----------|-----------|-----------|-----------|-----------|------------|------------|-----------|------------|-----------|----------|----------|----------|----------|
| 5F | K<br>501  | L<br>502 | M1<br>503 |          |           |           |           |           |            |            |           | S<br>504   | I<br>505  |          |          |          |          |
| 4F | K<br>401  | L<br>402 | M<br>403  | N<br>404 | O<br>405  | P<br>406  | Q<br>407  | R<br>408  | H<br>409   | I<br>410   | J<br>411  |            |           |          |          |          |          |
| 3F | K<br>301  | L<br>302 | M<br>303  | A<br>304 | B2<br>305 | C1<br>306 | D2<br>307 | E1<br>308 | E1'<br>309 | D2'<br>310 | D3<br>311 | D3'<br>312 | G1<br>313 | H<br>314 | I<br>315 | J<br>316 |          |
| 2F | K<br>201  | L<br>202 | M<br>203  | A<br>204 | B1<br>205 | C<br>206  | D<br>207  | E<br>208  | E'<br>209  | D'<br>210  | D1<br>211 | D1'<br>212 | G<br>213  | H<br>214 | I<br>215 | J<br>216 |          |
| 1F | K1<br>101 | エントランス   |           | 駐車場      |           | B<br>102  | C<br>103  | D<br>104  | E<br>105   | E'<br>106  | D'<br>107 | D1<br>108  | F<br>109  | 避難通路     | H<br>110 | I<br>111 | J<br>112 |

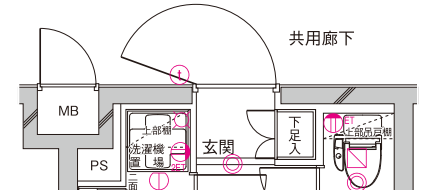
□ NATURAL WHITE    ■ RICH BROWN

〔凡例〕

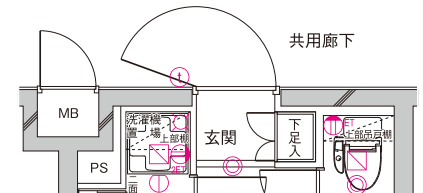
- ① 2口コンセント
- ② シーリングライト
- ③ インターホン親機
- ④ アース付1口コンセント
- ⑤ ダウンライト
- ⑥ インターホン子機
- ⑦ アース付2口コンセント
- ⑧ 棚下灯
- ⑨ 水栓
- ⑩ アース付防水コンセント
- ⑪ 浴室壁付照明
- ⑫ 混合水栓
- ⑬ エアコン用コンセント
- ⑭ 感知器
- ⑮ シャワー付混合水栓
- ⑯ 防犯センサー (1・2階のみ)
- ⑰ 浴室換気乾燥暖房機
- ⑱ 給湯器
- ⑲ マルチメディアコンセント (TV・TEL・無線LAN(Wi-Fi)・アース付2口コンセント)
- ⑳ 浴室換気乾燥暖房機
- ㉑ 分電盤
- ㉒ マルチメディアコンセント (TV・TEL・有線LAN・アース付2口コンセント)
- ㉓ 換気口
- ㉔ エアコン室内機
- ㉕ 引掛シーリング
- ㉖ レンジフードファン
- ㉗ エアコン室外機
- ㉘ 給湯リモコン
- ㉙ ライティングレール
- ㉚ 浴室換気乾燥暖房機コントローラー
- ㉛ 乾式耐火遮音壁



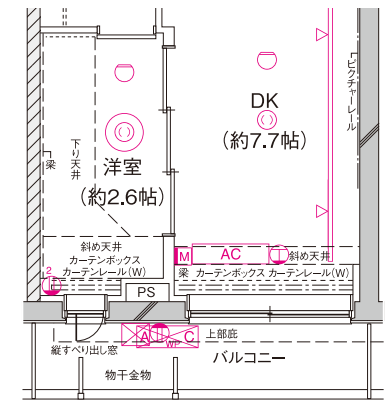
D1タイプ部分図



D3タイプ部分図



D2タイプ部分図



# D'・D1'・D2'・D3' TYPE ≫ 1DK

ROOM NUMBER / D'タイプ:107・210 | D1'タイプ:212 | D2'タイプ:310 | D3'タイプ:312

■ 専有面積 / 26.62㎡ (約8.05坪)

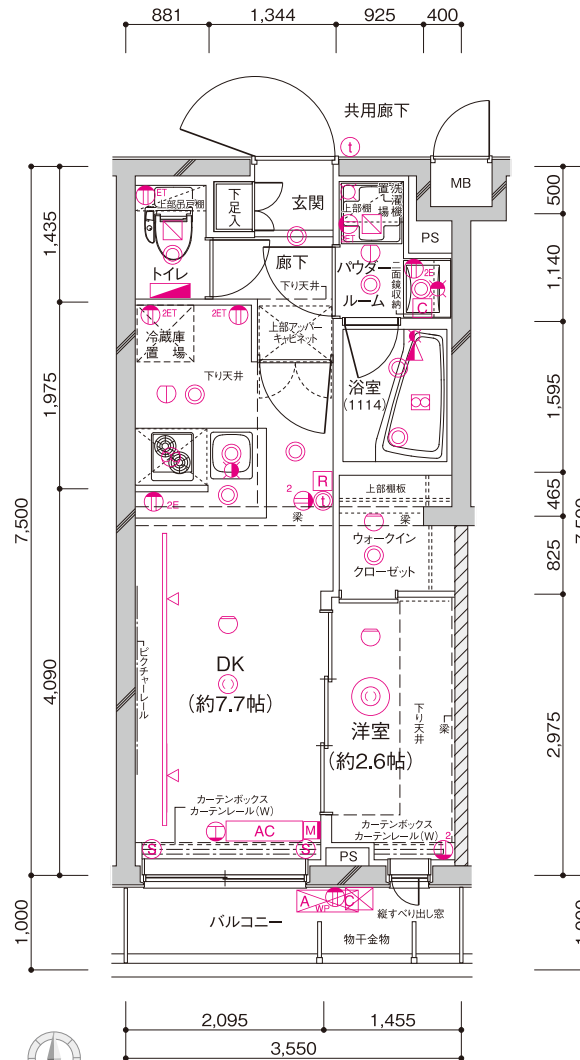
■ バルコニー面積 / 3.55㎡ (約1.07坪)

|    |           |          |           |          |           |           |           |           |            |            |           |            |           |          |          |          |
|----|-----------|----------|-----------|----------|-----------|-----------|-----------|-----------|------------|------------|-----------|------------|-----------|----------|----------|----------|
| 5F | K<br>501  | L<br>502 | M1<br>503 |          |           |           |           | S<br>504  | I<br>505   |            |           |            |           |          |          |          |
| 4F | K<br>401  | L<br>402 | M<br>403  | N<br>404 | O<br>405  | P<br>406  | Q<br>407  | R<br>408  | H<br>409   | I<br>410   | J<br>411  |            |           |          |          |          |
| 3F | K<br>301  | L<br>302 | M<br>303  | A<br>304 | B2<br>305 | C1<br>306 | D2<br>307 | E1<br>308 | E1'<br>309 | D2'<br>310 | D3<br>311 | D3'<br>312 | G1<br>313 | H<br>314 | I<br>315 | J<br>316 |
| 2F | K<br>201  | L<br>202 | M<br>203  | A<br>204 | B1<br>205 | C<br>206  | D<br>207  | E<br>208  | E'<br>209  | D'<br>210  | D1<br>211 | D1'<br>212 | G<br>213  | H<br>214 | I<br>215 | J<br>216 |
| 1F | K1<br>101 | エントランス   |           | 駐車場      |           | B<br>102  | C<br>103  | D<br>104  | E<br>105   | E'<br>106  | D'<br>107 | D1<br>108  | F<br>109  | H<br>110 | I<br>111 | J<br>112 |

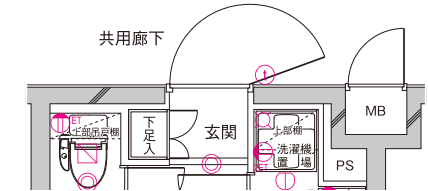
□ NATURAL WHITE    ■ RICH BROWN

【凡例】

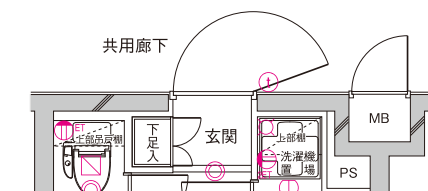
- ① 2口コンセント
- ② シーリングライト
- ③ インターホン親機
- ④ アース付1口コンセント
- ⑤ ダウンライト
- ⑥ インターホン子機
- ⑦ アース付2口コンセント
- ⑧ 棚下灯
- ⑨ 水栓
- ⑩ アース付防水コンセント
- ⑪ 浴室壁付照明
- ⑫ 混合水栓
- ⑬ エアコン用コンセント
- ⑭ 感知器
- ⑮ シャワー付混合水栓
- ⑯ 防犯センサー (1・2階のみ)
- ⑰ 浴室換気乾燥暖房機
- ⑱ 給湯器
- ⑲ マルチメディアコンセント (TV・TEL・無線LAN(Wi-Fi)・アース付2口コンセント)
- ⑳ 換気口
- ㉑ 分電盤
- ㉒ マルチメディアコンセント (TV・TEL・有線LAN・アース付2口コンセント)
- ㉓ レンジフードファン
- ㉔ エアコン室内機
- ㉕ 引掛シーリング
- ㉖ 給湯リモコン
- ㉗ エアコン室外機
- ㉘ 浴室換気乾燥暖房機コントローラー
- ㉙ ライトニングレール
- ㉚ 乾式耐火遮音壁



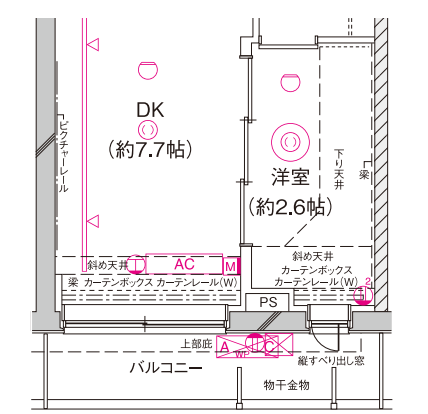
D1'タイプ部分図



D3'タイプ部分図



D2'タイプ部分図



# E・E1 TYPE ≫ 1DK

ROOM NUMBER / Eタイプ:105・208 | E1タイプ:308

■ 専有面積 / 26.45㎡ (約8.00坪)

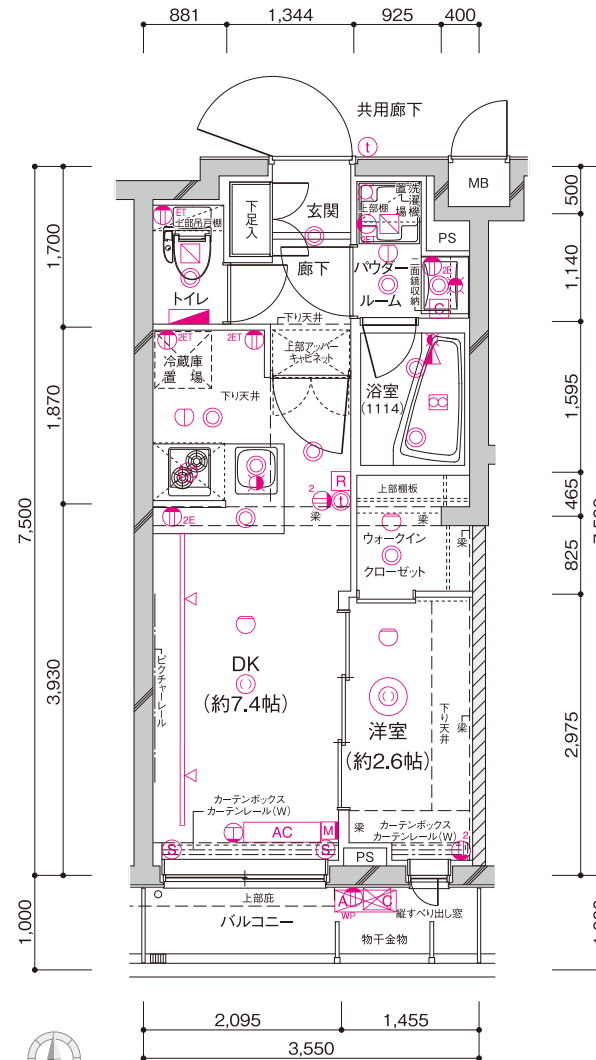
■ バルコニー面積 / 3.55㎡ (約1.07坪)

|    |           |          |           |          |           |           |           |           |            |            |           |            |           |          |          |          |          |
|----|-----------|----------|-----------|----------|-----------|-----------|-----------|-----------|------------|------------|-----------|------------|-----------|----------|----------|----------|----------|
| 5F | K<br>501  | L<br>502 | M1<br>503 |          |           |           |           |           |            |            |           | S<br>504   | I<br>505  |          |          |          |          |
| 4F | K<br>401  | L<br>402 | M<br>403  | N<br>404 | O<br>405  | P<br>406  | Q<br>407  | R<br>408  | H<br>409   | I<br>410   | J<br>411  |            |           |          |          |          |          |
| 3F | K<br>301  | L<br>302 | M<br>303  | A<br>304 | B2<br>305 | C1<br>306 | D2<br>307 | E1<br>308 | E1'<br>309 | D2'<br>310 | D3<br>311 | D3'<br>312 | G1<br>313 | H<br>314 | I<br>315 | J<br>316 |          |
| 2F | K<br>201  | L<br>202 | M<br>203  | A<br>204 | B1<br>205 | C<br>206  | D<br>207  | E<br>208  | E'<br>209  | D'<br>210  | D1<br>211 | D1'<br>212 | G<br>213  | H<br>214 | I<br>215 | J<br>216 |          |
| 1F | K1<br>101 | エントランス   |           | 駐車場      |           | B<br>102  | C<br>103  | D<br>104  | E<br>105   | E'<br>106  | D'<br>107 | D1<br>108  | F<br>109  | 避難通路     | H<br>110 | I<br>111 | J<br>112 |

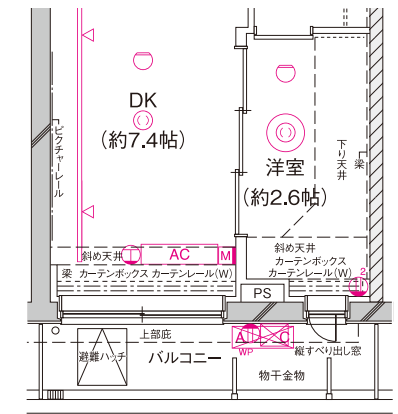
□ NATURAL WHITE    ■ RICH BROWN

【凡例】

- ① 2口コンセント
- ② シーリングライト
- ③ インターホン親機
- ④ アース付1口コンセント
- ⑤ ダウンライト
- ⑥ インターホン子機
- ⑦ アース付2口コンセント
- ⑧ 棚下灯
- ⑨ 水栓
- ⑩ アース付防水コンセント
- ⑪ 浴室壁付照明
- ⑫ 混合水栓
- ⑬ エアコン用コンセント
- ⑭ 感知器
- ⑮ シャワー付混合水栓
- ⑯ 防犯センサー (1・2階のみ)
- ⑰ 浴室換気乾燥暖房機
- ⑱ 給湯器
- ⑲ マルチメディアコンセント (TV・TEL・無線LAN(Wi-Fi)・アース付2口コンセント)
- ⑳ 換気口
- ㉑ 分電盤
- ㉒ マルチメディアコンセント (TV・TEL・有線LAN・アース付2口コンセント)
- ㉓ レンジフードファン
- ㉔ エアコン室内機
- ㉕ 引掛シーリング
- ㉖ 給湯リモコン
- ㉗ エアコン室外機
- ㉘ 浴室換気乾燥暖房機コントローラー
- ㉙ ライティングレール
- ㉚ 乾式耐火遮音壁



E1タイプ部分図



# E'・E1' TYPE ≫ 1DK

ROOM NUMBER / E'タイプ:106・209 | E1'タイプ:309

■ 専有面積 / 26.45㎡ (約8.00坪)

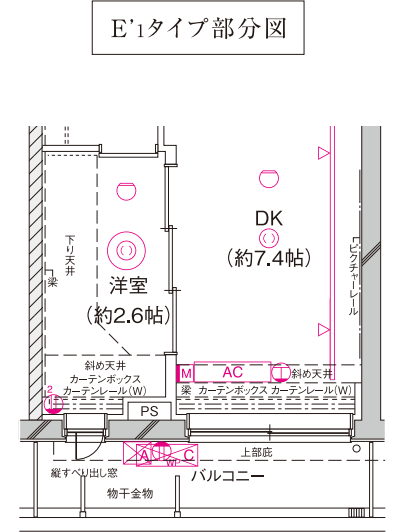
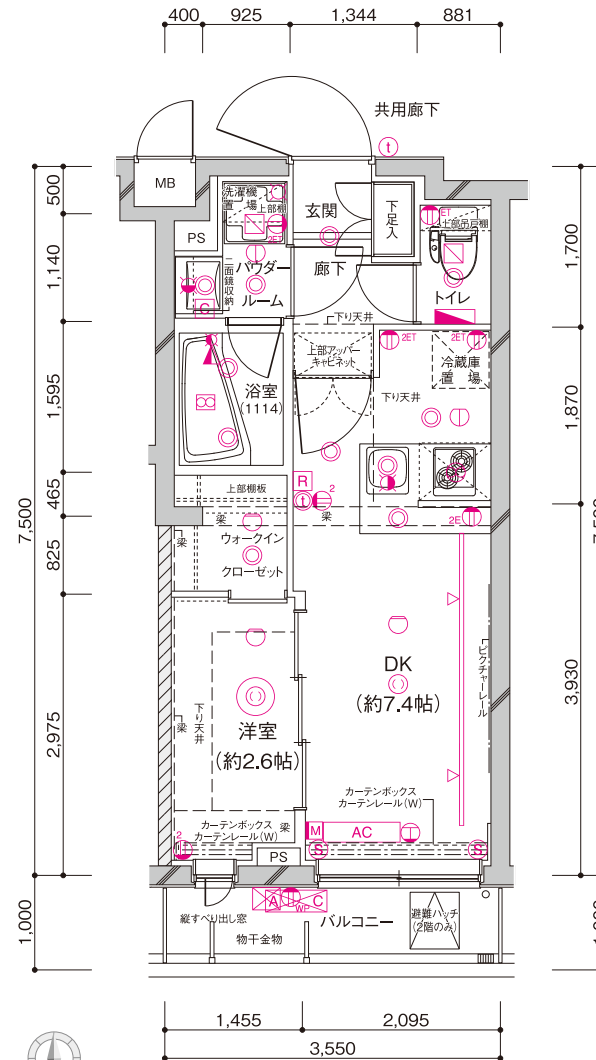
■ バルコニー面積 / 3.55㎡ (約1.07坪)

|    |     |        |     |     |     |     |     |     |     |     |     |     |      |     |     |     |
|----|-----|--------|-----|-----|-----|-----|-----|-----|-----|-----|-----|-----|------|-----|-----|-----|
| 5F | K   | L      | M1  |     |     |     |     |     |     |     |     | S   | J    |     |     |     |
|    | 501 | 502    | 503 |     |     |     |     |     |     |     |     | 504 | 505  |     |     |     |
| 4F | K   | L      | M   | N   | O   | P   | Q   | R   | H   | I   | J   |     |      |     |     |     |
|    | 401 | 402    | 403 | 404 | 405 | 406 | 407 | 408 | 409 | 410 | 411 |     |      |     |     |     |
| 3F | K   | L      | M   | A   | B2  | C1  | D2  | E1  | E1' | D2' | D3  | D3' | G1   | H   | I   | J   |
|    | 301 | 302    | 303 | 304 | 305 | 306 | 307 | 308 | 309 | 310 | 311 | 312 | 313  | 314 | 315 | 316 |
| 2F | K   | L      | M   | A   | B1  | C   | D   | E   | E'  | D'  | D1  | D1' | G    | H   | I   | J   |
|    | 201 | 202    | 203 | 204 | 205 | 206 | 207 | 208 | 209 | 210 | 211 | 212 | 213  | 214 | 215 | 216 |
| 1F | K1  | エントランス |     | 駐車場 | B   | C   | D   | E   | E'  | D'  | D1  | F   | 避難通路 | H   | I   | J   |
|    | 101 |        |     |     | 102 | 103 | 104 | 105 | 106 | 107 | 108 | 109 |      | 110 | 111 | 112 |

□ NATURAL WHITE    ■ RICH BROWN

[凡例]

- ①<sup>2</sup> 2口コンセント
- ①<sup>ET</sup> アース付1口コンセント
- ①<sup>CT</sup> アース付2口コンセント
- ①<sup>WP</sup> アース付防水コンセント
- Ⓜ エアコン用コンセント
- Ⓢ 防犯センサー (1・2階のみ)
- M マルチメディアコンセント (TV・TEL・無線LAN(Wi-Fi)・アース付2口コンセント)
- M マルチメディアコンセント (TV・TEL・有線LAN・アース付2口コンセント)
- ① 引掛シーリング
- ① シーリングライト
- ① ダウンライト
- ① 棚下灯
- ① 浴室壁付照明
- ① 感知器
- ① 浴室換気乾燥暖房機
- ① 換気口
- ① レンジフードファン
- ① 給湯リモコン
- ① 浴室換気乾燥暖房機コントローラー
- ① インターホン親機
- ① インターホン子機
- ① 水栓
- ① 混合水栓
- ① シャワー付混合水栓
- ① 給湯器
- ① 分電盤
- ① エアコン室内機
- ① エアコン室外機
- ① ライティングレール
- ① 乾式耐火遮音壁



# F TYPE ≫ 1DK

ROOM NUMBER / 109

■ 専有面積 / 26.62㎡ (約8.05坪)

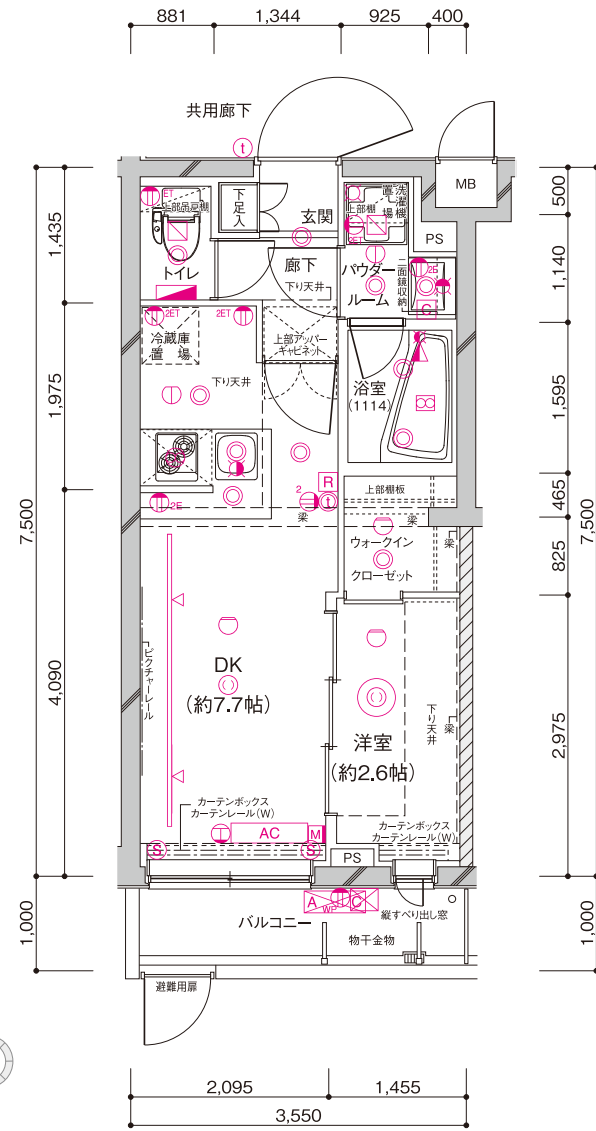
■ バルコニー面積 / 3.55㎡ (約1.07坪)

|    |           |          |           |          |           |           |           |           |            |            |           |            |           |          |          |          |
|----|-----------|----------|-----------|----------|-----------|-----------|-----------|-----------|------------|------------|-----------|------------|-----------|----------|----------|----------|
| 5F | K<br>501  | L<br>502 | M1<br>503 |          |           |           |           |           |            |            |           | S<br>504   | I<br>505  |          |          |          |
| 4F | K<br>401  | L<br>402 | M<br>403  | N<br>404 |           | O<br>405  |           | P<br>406  |            | Q<br>407   |           | R<br>408   |           | H<br>409 | I<br>410 | J<br>411 |
| 3F | K<br>301  | L<br>302 | M<br>303  | A<br>304 | B2<br>305 | C1<br>306 | D2<br>307 | E1<br>308 | E1'<br>309 | D2'<br>310 | D3<br>311 | D3'<br>312 | G1<br>313 | H<br>314 | I<br>315 | J<br>316 |
| 2F | K<br>201  | L<br>202 | M<br>203  | A<br>204 | B1<br>205 | C<br>206  | D<br>207  | E<br>208  | E'<br>209  | D'<br>210  | D1<br>211 | D1'<br>212 | G<br>213  | H<br>214 | I<br>215 | J<br>216 |
| 1F | K1<br>101 | エントランス   |           | 駐車場      |           | B<br>102  | C<br>103  | D<br>104  | E<br>105   | E'<br>106  | D'<br>107 | D1<br>108  | F<br>109  | H<br>110 | I<br>111 | J<br>112 |

□ NATURAL WHITE    ■ RICH BROWN

[凡例]

- ② 2口コンセント
- ②<sup>ET</sup> アース付1口コンセント
- ②<sup>CT</sup> アース付2口コンセント
- ②<sup>WP</sup> アース付防水コンセント
- ① エアコン用コンセント
- ③ 防犯センサー (1・2階のみ)
- M マルチメディアコンセント (TV・TEL・無線LAN(Wi-Fi)・アース付2口コンセント)
- M マルチメディアコンセント (TV・TEL・有線LAN・アース付2口コンセント)
- ① 引掛シーリング
- ① シーリングライト
- ① ダウンライト
- ① 棚下灯
- ① 浴室壁付照明
- ① 感知器
- ① 浴室換気乾燥暖房機
- ① 換気口
- ① レンジフードファン
- ① 給湯リモコン
- ① 浴室換気乾燥暖房機コントローラー
- ① インターホン親機
- ① インターホン子機
- ① 水栓
- ① 混合水栓
- ① シャワー付混合水栓
- ① 給湯器
- ① 分電盤
- AC エアコン室内機
- A/C エアコン室外機
- ▽ ライティングレール
- ① 乾式耐火遮音壁



# G・G1 TYPE ≫ 1K

ROOM NUMBER / Gタイプ:213 | G1タイプ:313

■ 専有面積 / 28.11㎡ (約8.50坪)

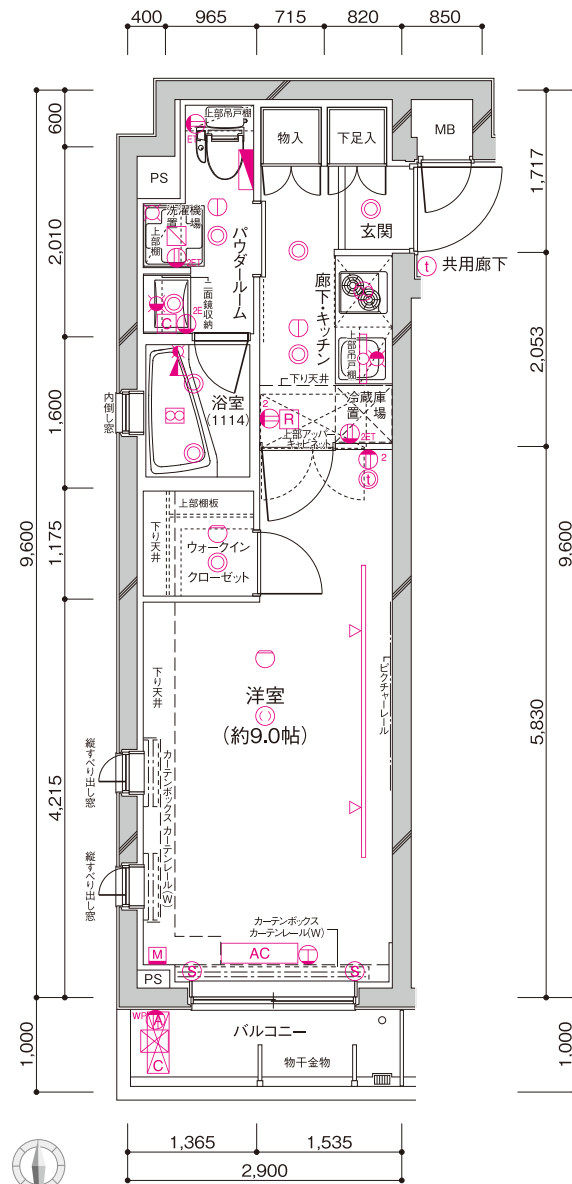
■ バルコニー面積 / 2.90㎡ (約0.87坪)

|    |           |          |           |          |           |           |           |           |            |            |           |            |                  |          |          |          |          |
|----|-----------|----------|-----------|----------|-----------|-----------|-----------|-----------|------------|------------|-----------|------------|------------------|----------|----------|----------|----------|
| 5F | K<br>501  | L<br>502 | M1<br>503 |          |           |           |           |           |            |            |           | S<br>504   | I<br>505         |          |          |          |          |
| 4F | K<br>401  | L<br>402 | M<br>403  | N<br>404 |           | O<br>405  |           | P<br>406  |            | Q<br>407   |           | R<br>408   |                  | H<br>409 | I<br>410 | J<br>411 |          |
| 3F | K<br>301  | L<br>302 | M<br>303  | A<br>304 | B2<br>305 | C1<br>306 | D2<br>307 | E1<br>308 | E1'<br>309 | D2'<br>310 | D3<br>311 | D3'<br>312 | <b>G1</b><br>313 | H<br>314 | I<br>315 | J<br>316 |          |
| 2F | K<br>201  | L<br>202 | M<br>203  | A<br>204 | B1<br>205 | C<br>206  | D<br>207  | E<br>208  | E'<br>209  | D'<br>210  | D1<br>211 | D1'<br>212 | <b>G</b><br>213  | H<br>214 | I<br>215 | J<br>216 |          |
| 1F | K1<br>101 | エントランス   |           | 駐車場      |           | B<br>102  | C<br>103  | D<br>104  | E<br>105   | E'<br>106  | D'<br>107 | D1<br>108  | F<br>109         | 避難通路     | H<br>110 | I<br>111 | J<br>112 |

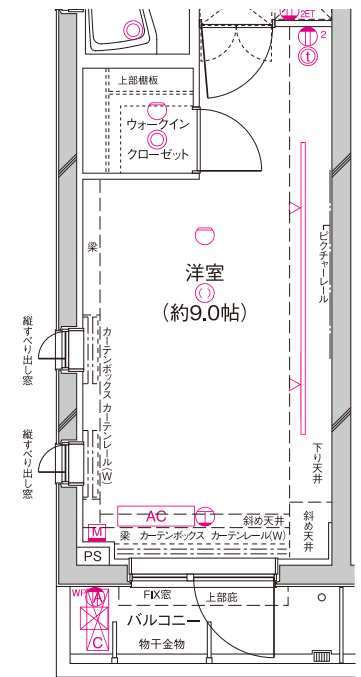
□ NATURAL WHITE    ■ RICH BROWN

【凡例】

- |  |   |  |
|--|---|--|
| <ul style="list-style-type: none"> <li>② 2口コンセント</li> <li>②<sup>ET</sup> アース付1口コンセント</li> <li>②<sup>CT</sup> アース付2口コンセント</li> <li>②<sup>WP</sup> アース付防水コンセント</li> <li>① エアコン用コンセント</li> <li>③ 防犯センサー (1・2階のみ)</li> <li>M マルチメディアコンセント (TV・TEL・無線LAN(Wi-Fi)・アース付2口コンセント)</li> <li>M マルチメディアコンセント (TV・TEL・有線LAN・アース付2口コンセント)</li> <li>① 引掛シーリング</li> </ul> | <ul style="list-style-type: none"> <li>① シーリングライト</li> <li>① ダウンライト</li> <li>① 棚下灯</li> <li>① 浴室壁付照明</li> <li>① 感知器</li> <li>① 浴室換気乾燥暖房機</li> <li>① 換気口</li> <li>① レンジフードファン</li> <li>① 給湯リモコン</li> <li>① 浴室換気乾燥暖房機コントローラー</li> </ul> | <ul style="list-style-type: none"> <li>① インターホン親機</li> <li>① インターホン子機</li> <li>① 水栓</li> <li>① 混合水栓</li> <li>① シャワー付混合水栓</li> <li>① 給湯器</li> <li>① 分電盤</li> <li>AC エアコン室内機</li> <li>A エアコン室外機</li> <li>① ライティングレール</li> <li>① 乾式耐火遮音壁</li> </ul> |
|--|---|--|



G1タイプ部分図



# H TYPE >>> 1K

ROOM NUMBER / 110・214・314・409

■ 専有面積 / 27.84㎡ (約8.42坪)

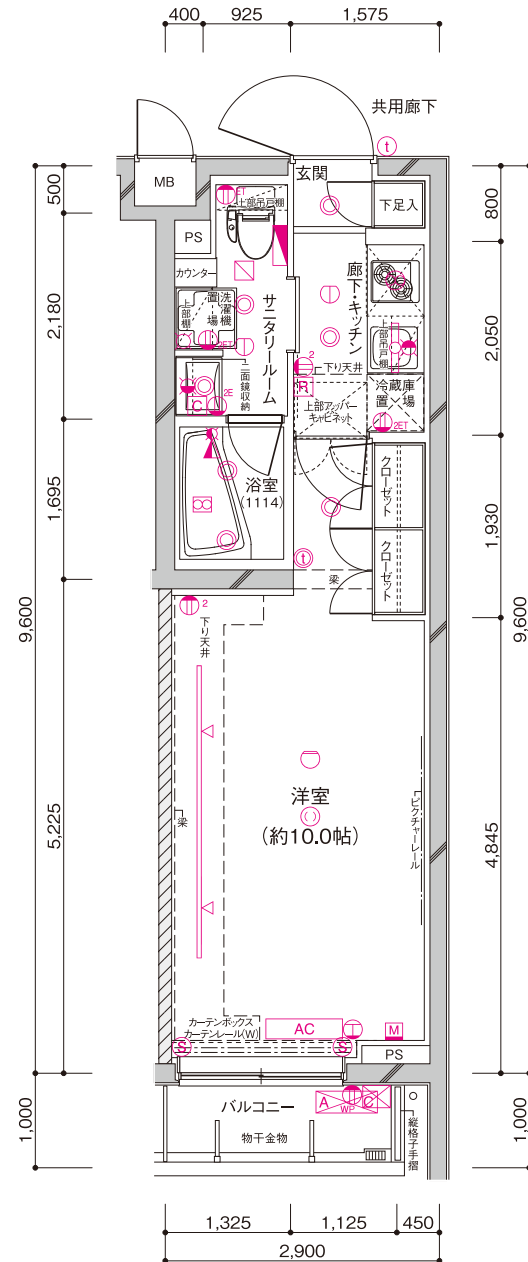
■ バルコニー面積 / 2.45㎡ (約0.74坪)

|    |           |          |           |          |           |           |           |           |            |            |           |            |           |          |          |          |
|----|-----------|----------|-----------|----------|-----------|-----------|-----------|-----------|------------|------------|-----------|------------|-----------|----------|----------|----------|
| 5F | K<br>501  | L<br>502 | M1<br>503 |          |           |           |           |           |            |            |           | S<br>504   | J<br>505  |          |          |          |
| 4F | K<br>401  | L<br>402 | M<br>403  | N<br>404 | O<br>405  | P<br>406  | Q<br>407  | R<br>408  | H<br>409   | I<br>410   | J<br>411  |            |           |          |          |          |
| 3F | K<br>301  | L<br>302 | M<br>303  | A<br>304 | B2<br>305 | C1<br>306 | D2<br>307 | E1<br>308 | E1'<br>309 | D2'<br>310 | D3<br>311 | D3'<br>312 | G1<br>313 | H<br>314 | I<br>315 | J<br>316 |
| 2F | K<br>201  | L<br>202 | M<br>203  | A<br>204 | B1<br>205 | C<br>206  | D<br>207  | E<br>208  | E'<br>209  | D'<br>210  | D1<br>211 | D1'<br>212 | G<br>213  | H<br>214 | I<br>215 | J<br>216 |
| 1F | K1<br>101 | エントランス   | 駐車場       | B<br>102 | C<br>103  | D<br>104  | E<br>105  | E'<br>106 | D'<br>107  | D1<br>108  | F<br>109  | 避難通路       | H<br>110  | I<br>111 | J<br>112 |          |

□ NATURAL WHITE    ■ RICH BROWN

[凡例]

- ① 2口コンセント
- ② シーリングライト
- ③ インターホン親機
- ④ アース付1口コンセント
- ⑤ ダウンライト
- ⑥ インターホン子機
- ⑦ アース付2口コンセント
- ⑧ 棚下灯
- ⑨ 水栓
- ⑩ アース付防水コンセント
- ⑪ 浴室壁付照明
- ⑫ 混合水栓
- ⑬ エアコン用コンセント
- ⑭ 感知器
- ⑮ シャワー付混合水栓
- ⑯ 防犯センサー (1・2階のみ)
- ⑰ 浴室換気乾燥暖房機
- ⑱ 給湯器
- ⑲ マルチメディアコンセント (TV・TEL・無線LAN(Wi-Fi)・アース付2口コンセント)
- ⑳ 換気口
- ㉑ 分電盤
- ㉒ マルチメディアコンセント (TV・TEL・有線LAN・アース付2口コンセント)
- ㉓ レンジフードファン
- ㉔ エアコン室内機
- ㉕ 引掛シーリング
- ㉖ 給湯リモコン
- ㉗ エアコン室外機
- ㉘ 浴室換気乾燥暖房機コントローラー
- ㉙ ライティングレール
- ㉚ 乾式耐火遮音壁



# I TYPE >>> 1K

ROOM NUMBER / 111・215・315・410

■ 専有面積 / 27.36㎡ (約8.27坪)

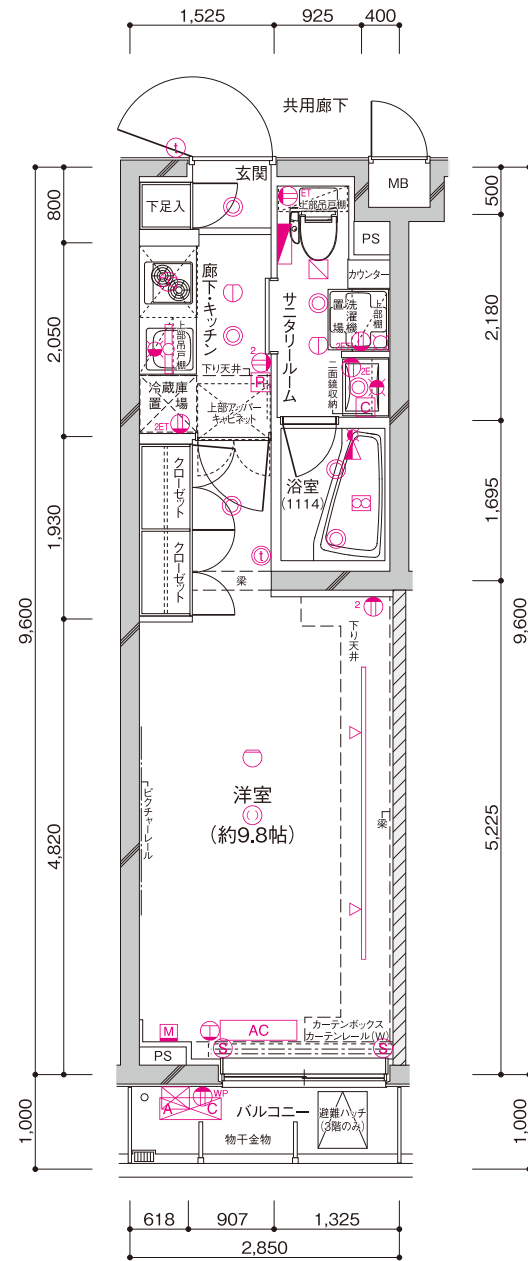
■ バルコニー面積 / 2.85㎡ (約0.86坪)

|    |           |          |           |          |           |           |           |           |            |            |           |            |           |          |          |          |
|----|-----------|----------|-----------|----------|-----------|-----------|-----------|-----------|------------|------------|-----------|------------|-----------|----------|----------|----------|
| 5F | K<br>501  | L<br>502 | M1<br>503 |          |           |           |           |           |            |            |           | S<br>504   | I<br>505  |          |          |          |
| 4F | K<br>401  | L<br>402 | M<br>403  | N<br>404 | O<br>405  | P<br>406  | Q<br>407  | R<br>408  | H<br>409   | I<br>410   | J<br>411  |            |           |          |          |          |
| 3F | K<br>301  | L<br>302 | M<br>303  | A<br>304 | B2<br>305 | C1<br>306 | D2<br>307 | E1<br>308 | E1'<br>309 | D2'<br>310 | D3<br>311 | D3'<br>312 | G1<br>313 | H<br>314 | I<br>315 | J<br>316 |
| 2F | K<br>201  | L<br>202 | M<br>203  | A<br>204 | B1<br>205 | C<br>206  | D<br>207  | E<br>208  | E'<br>209  | D'<br>210  | D1<br>211 | D1'<br>212 | G<br>213  | H<br>214 | I<br>215 | J<br>216 |
| 1F | K1<br>101 | エントランス   | 駐車場       | B<br>102 | C<br>103  | D<br>104  | E<br>105  | E'<br>106 | D'<br>107  | D1<br>108  | F<br>109  | 避難通路       | H<br>110  | I<br>111 | J<br>112 |          |

□ NATURAL WHITE    ■ RICH BROWN

[凡例]

- ① 2口コンセント
- ② シーリングライト
- ③ インターホン親機
- ④ アース付1口コンセント
- ⑤ ダウンライト
- ⑥ インターホン子機
- ⑦ アース付2口コンセント
- ⑧ 棚下灯
- ⑨ 水栓
- ⑩ アース付防水コンセント
- ⑪ 浴室壁付照明
- ⑫ 混合水栓
- ⑬ エアコン用コンセント
- ⑭ 感知器
- ⑮ シャワー付混合水栓
- ⑯ 防犯センサー (1・2階のみ)
- ⑰ 浴室換気乾燥暖房機
- ⑱ 給湯器
- ⑲ マルチメディアコンセント (TV・TEL・無線LAN(Wi-Fi)・アース付2口コンセント)
- ⑳ 換気口
- ㉑ 分電盤
- ㉒ マルチメディアコンセント (TV・TEL・有線LAN・アース付2口コンセント)
- ㉓ レンジフードファン
- ㉔ エアコン室内機
- ㉕ 引掛シーリング
- ㉖ 給湯リモコン
- ㉗ エアコン室外機
- ㉘ 浴室換気乾燥暖房機コントローラー
- ㉙ 給湯リモコン
- ㉚ ライティングレール
- ㉛ 乾式耐火遮音壁



# J TYPE ≫ 1LDK

ROOM NUMBER / 112・216・316・411・505

■ 専有面積 / 49.96㎡ (約15.11坪)

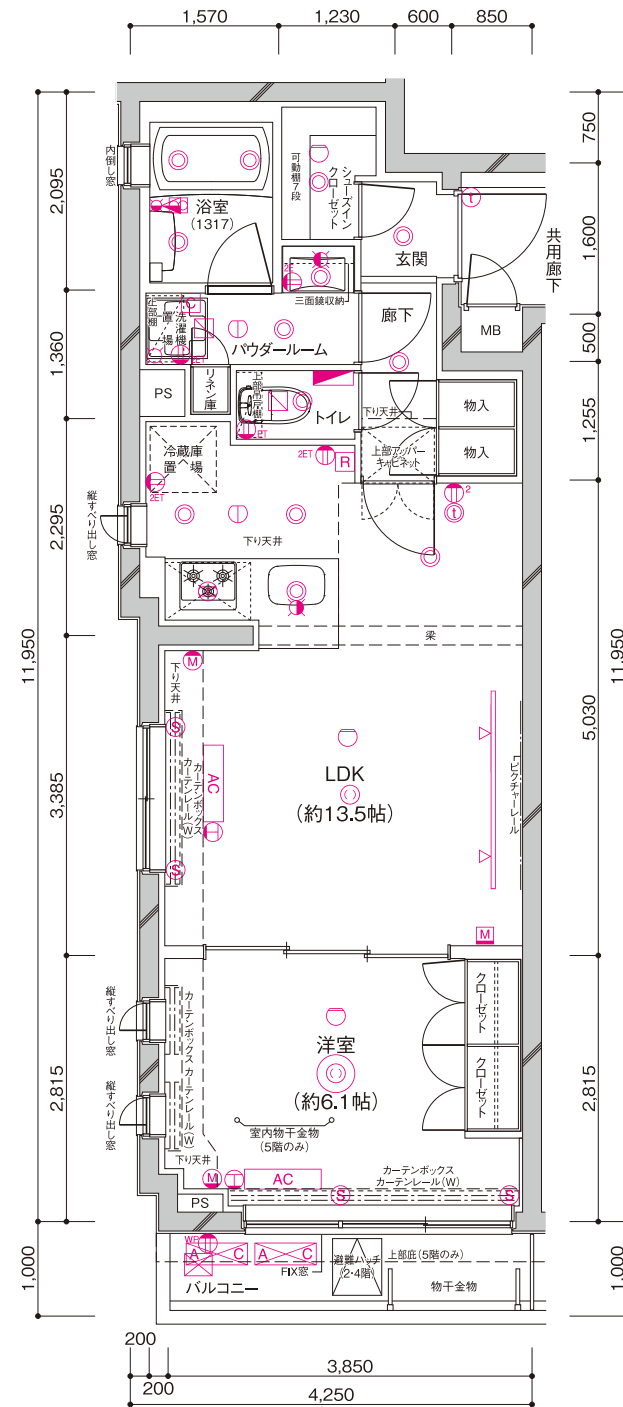
■ バルコニー面積 / 3.85㎡ (約1.16坪)

|    |           |          |           |          |           |           |           |           |            |            |           |            |           |          |          |          |          |
|----|-----------|----------|-----------|----------|-----------|-----------|-----------|-----------|------------|------------|-----------|------------|-----------|----------|----------|----------|----------|
| 5F | K<br>501  | L<br>502 | M1<br>503 |          |           |           |           |           |            |            |           | S<br>504   | J<br>505  |          |          |          |          |
| 4F | K<br>401  | L<br>402 | M<br>403  | N<br>404 |           | O<br>405  |           | P<br>406  |            | Q<br>407   |           | R<br>408   |           | H<br>409 | I<br>410 | J<br>411 |          |
| 3F | K<br>301  | L<br>302 | M<br>303  | A<br>304 | B2<br>305 | C1<br>306 | D2<br>307 | E1<br>308 | E1'<br>309 | D2'<br>310 | D3<br>311 | D3'<br>312 | G1<br>313 | H<br>314 | I<br>315 | J<br>316 |          |
| 2F | K<br>201  | L<br>202 | M<br>203  | A<br>204 | B1<br>205 | C<br>206  | D<br>207  | E<br>208  | E'<br>209  | D'<br>210  | D1<br>211 | D1'<br>212 | G<br>213  | H<br>214 | I<br>215 | J<br>216 |          |
| 1F | K1<br>101 | エントランス   |           | 駐車場      |           | B<br>102  | C<br>103  | D<br>104  | E<br>105   | E'<br>106  | D'<br>107 | D1<br>108  | F<br>109  | 避難通路     | H<br>110 | I<br>111 | J<br>112 |

□ NATURAL WHITE    ■ RICH BROWN

[凡例]

- ①<sup>2</sup> 2口コンセント
- ①<sup>ET</sup> アース付1口コンセント
- ①<sup>ACT</sup> アース付2口コンセント
- ①<sup>WP</sup> アース付防水コンセント
- Ⓜ エアコン用コンセント
- Ⓢ 防犯センサー (1・2階のみ)
- Ⓜ マルチメディアコンセント (TV・TEL・無線LAN(Wi-Fi)・アース付2口コンセント)
- Ⓜ マルチメディアコンセント (TV・TEL・有線LAN・アース付2口コンセント)
- Ⓞ 引掛シーリング
- Ⓞ シーリングライト
- Ⓞ ダウンライト
- ☐ 棚下灯
- 浴室壁付照明
- Ⓞ 感知器
- ☒ 浴室換気乾燥暖房機
- ☒ 浴室換気乾燥暖房機
- ☒ 換気口
- ☒ レンジフードファン
- ☒ 給湯リモコン
- ☒ 浴室換気乾燥暖房機コントローラー
- Ⓞ インターホン親機
- Ⓞ インターホン子機
- Ⓞ 水栓
- Ⓞ 混合水栓
- Ⓞ シャワー付混合水栓
- ☒ 給湯器
- ☒ 分電盤
- AC エアコン室内機
- A/A エアコン室外機
- ▽ ライティングレール
- ☒ 乾式耐火遮音壁



# K・K1 TYPE ≫ 1LDK

ROOM NUMBER / Kタイプ:201・301・401・501 | K1タイプ:101

■ 専有面積 / 45.36㎡ (約13.72坪)

■ バルコニー面積 / 5.17㎡ (約1.56坪) ※Kタイプ

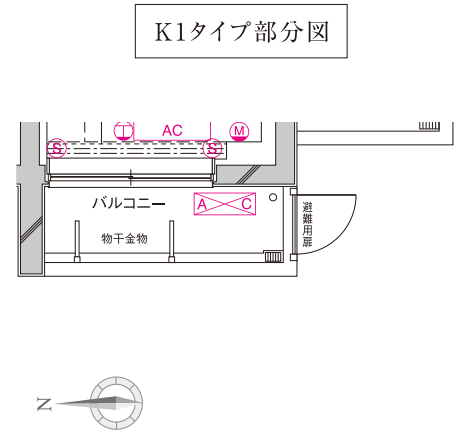
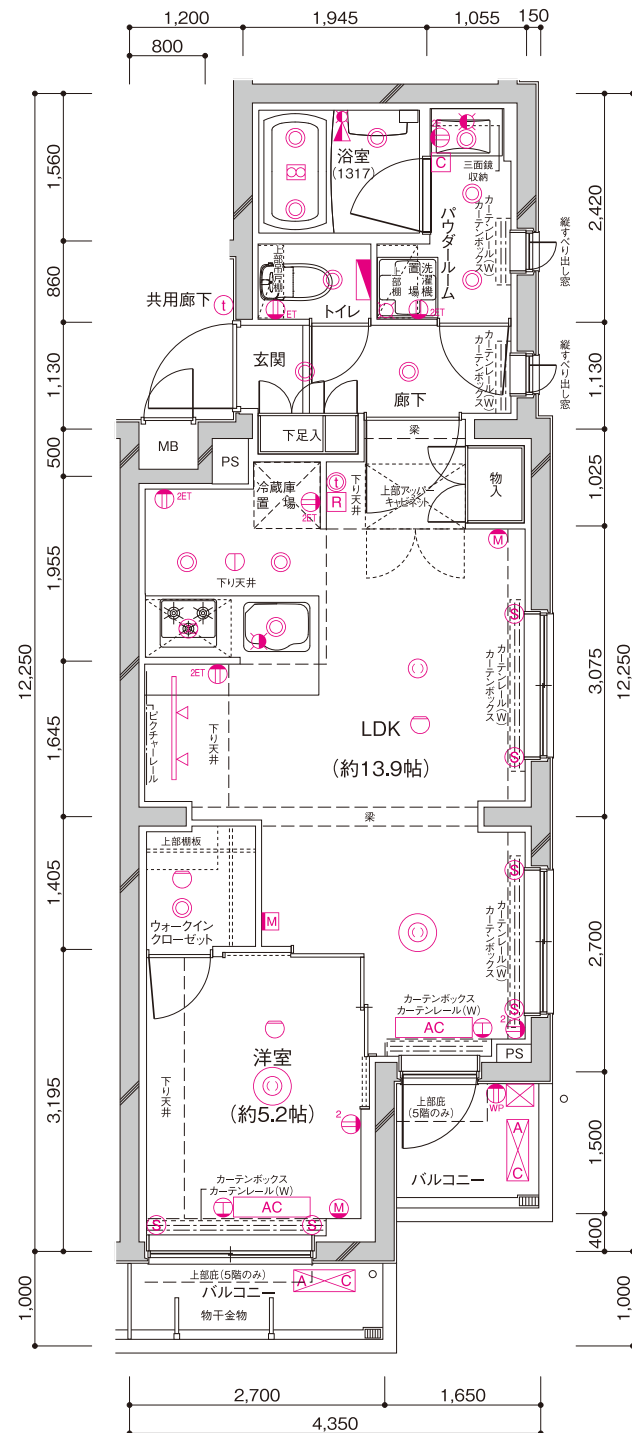
■ バルコニー面積 / 2.47㎡ (約0.74坪) ※K1タイプ

|    |           |          |           |          |           |           |           |           |            |            |           |            |           |          |          |          |
|----|-----------|----------|-----------|----------|-----------|-----------|-----------|-----------|------------|------------|-----------|------------|-----------|----------|----------|----------|
| 5F | K<br>501  | L<br>502 | M1<br>503 |          |           |           |           |           |            |            |           |            |           | S<br>504 | J<br>505 |          |
| 4F | K<br>401  | L<br>402 | M<br>403  | N<br>404 |           | O<br>405  |           | P<br>406  |            | Q<br>407   |           | R<br>408   |           | H<br>409 | I<br>410 | J<br>411 |
| 3F | K<br>301  | L<br>302 | M<br>303  | A<br>304 | B2<br>305 | C1<br>306 | D2<br>307 | E1<br>308 | E1'<br>309 | D2'<br>310 | D3<br>311 | D3'<br>312 | G1<br>313 | H<br>314 | I<br>315 | J<br>316 |
| 2F | K<br>201  | L<br>202 | M<br>203  | A<br>204 | B1<br>205 | C<br>206  | D<br>207  | E<br>208  | E'<br>209  | D'<br>210  | D1<br>211 | D1'<br>212 | G<br>213  | H<br>214 | I<br>215 | J<br>216 |
| 1F | K1<br>101 | エントランス   | 駐車場       | B<br>102 | C<br>103  | D<br>104  | E<br>105  | E'<br>106 | D'<br>107  | D1<br>108  | F<br>109  | 避難通路       | H<br>110  | I<br>111 | J<br>112 |          |

□ NATURAL WHITE    ■ RICH BROWN

[凡例]

- |  |                    |             |
|--|--------------------|-------------|
| ② 2口コンセント  | ① シーリングライト         | ④ インターホン親機  |
| ① <sup>ET</sup> アース付1口コンセント                      | ② ダウンライト           | ⑤ インターホン子機  |
| ① <sup>2ET</sup> アース付2口コンセント                     | ③ 棚下灯              | ⑥ 水栓        |
| ① <sup>WP</sup> アース付防水コンセント                      | ④ 浴室壁付照明           | ⑦ 混合水栓      |
| ① エアコン用コンセント                                     | ⑤ 感知器              | ⑧ シャワー付混合水栓 |
| ③ 防犯センサー (1・2階のみ)                                | ⑥ 浴室換気乾燥暖房機        | ⑨ 給湯器       |
| ④ マルチメディアコンセント (TV・TEL・無線LAN(Wi-Fi)・アース付2口コンセント) | ⑦ 換気口              | ⑩ 分電盤       |
| ④ マルチメディアコンセント (TV・TEL・有線LAN・アース付2口コンセント)        | ⑧ レンジフードファン        | ⑪ エアコン室内機   |
| ⑤ 引掛シーリング  | ⑨ 給湯リモコン           | ⑫ エアコン室外機   |
|  | ⑩ 浴室換気乾燥暖房機コントローラー | ⑬ ライティングレール |
|  |                    | ⑭ 乾式耐火遮音壁   |



# L TYPE ≫ 1K

ROOM NUMBER / 202・302・402・502

■ 専有面積 / 26.10㎡ (約7.89坪)

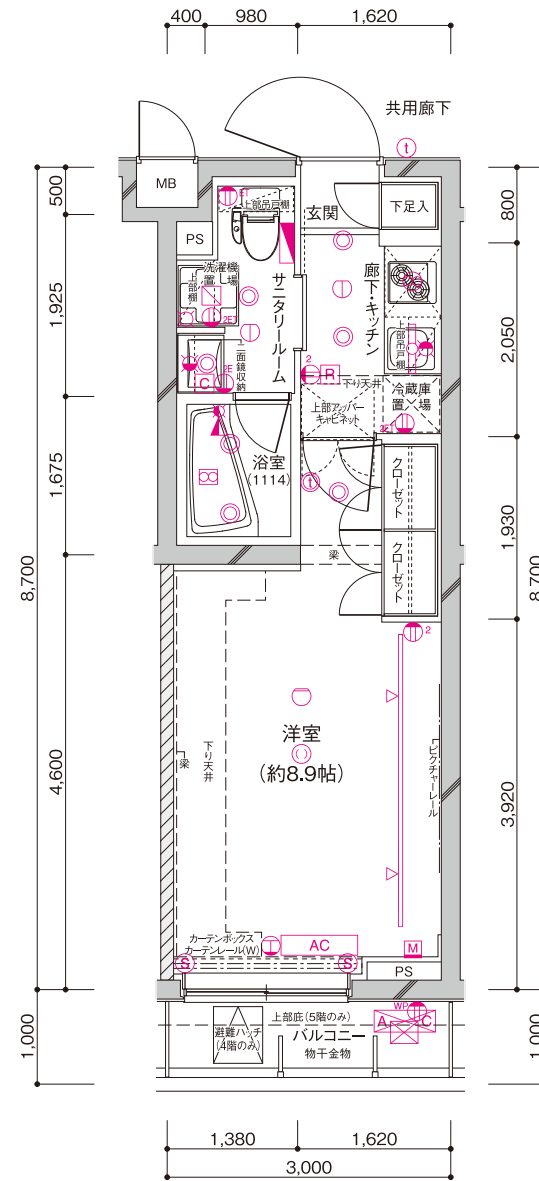
■ バルコニー面積 / 3.00㎡ (約0.90坪)

|    |           |          |           |          |           |           |           |           |            |            |           |            |           |          |          |          |          |
|----|-----------|----------|-----------|----------|-----------|-----------|-----------|-----------|------------|------------|-----------|------------|-----------|----------|----------|----------|----------|
| 5F | K<br>501  | L<br>502 | M1<br>503 |          |           |           |           |           |            |            |           | S<br>504   | J<br>505  |          |          |          |          |
| 4F | K<br>401  | L<br>402 | M<br>403  | N<br>404 |           | O<br>405  |           | P<br>406  |            | Q<br>407   |           | R<br>408   |           | H<br>409 | I<br>410 | J<br>411 |          |
| 3F | K<br>301  | L<br>302 | M<br>303  | A<br>304 | B2<br>305 | C1<br>306 | D2<br>307 | E1<br>308 | E1'<br>309 | D2'<br>310 | D3<br>311 | D3'<br>312 | G1<br>313 | H<br>314 | I<br>315 | J<br>316 |          |
| 2F | K<br>201  | L<br>202 | M<br>203  | A<br>204 | B1<br>205 | C<br>206  | D<br>207  | E<br>208  | E'<br>209  | D'<br>210  | D1<br>211 | D1'<br>212 | G<br>213  | H<br>214 | I<br>215 | J<br>216 |          |
| 1F | K1<br>101 | エントランス   |           | 駐車場      |           | B<br>102  | C<br>103  | D<br>104  | E<br>105   | E'<br>106  | D'<br>107 | D1<br>108  | F<br>109  | 避難通路     | H<br>110 | I<br>111 | J<br>112 |

□ NATURAL WHITE    ■ RICH BROWN

[凡例]

- ①<sup>2</sup> 2口コンセント
- ①<sup>ET</sup> アース付1口コンセント
- ①<sup>CT</sup> アース付2口コンセント
- ①<sup>WP</sup> アース付防水コンセント
- ① エアコン用コンセント
- ① 防犯センサー (1・2階のみ)
- M マルチメディアコンセント (TV・TEL・無線LAN(Wi-Fi)・アース付2口コンセント)
- M マルチメディアコンセント (TV・TEL・有線LAN・アース付2口コンセント)
- ① 引掛シーリング
- ① シーリングライト
- ① ダウンライト
- ① 棚下灯
- ① 浴室壁付照明
- ① 感知器
- ① 浴室換気乾燥暖房機
- ① 換気口
- ① レンジフードファン
- ① 給湯リモコン
- ① 浴室換気乾燥暖房機コントローラー
- ① インターホン親機
- ① インターホン子機
- ① 水栓
- ① 混合水栓
- ① シャワー付混合水栓
- ① 給湯器
- ① 分電盤
- AC エアコン室内機
- A/C エアコン室外機
- ▽ ライティングレール
- 乾式耐火遮音壁



# M<sub>TYPE</sub> >>> 1K

ROOM NUMBER / 203・303・403

■ 専有面積 / 26.10㎡ (約7.89坪)

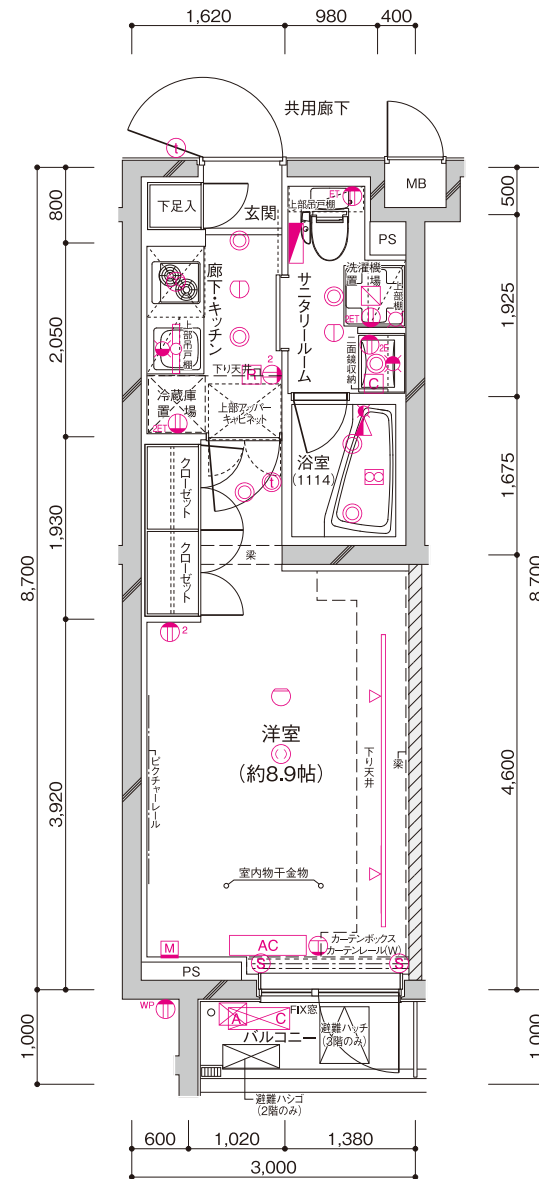
■ バルコニー面積 / 2.40㎡ (約0.72坪)

|    |           |          |           |          |           |           |           |           |            |            |           |            |           |          |          |          |          |
|----|-----------|----------|-----------|----------|-----------|-----------|-----------|-----------|------------|------------|-----------|------------|-----------|----------|----------|----------|----------|
| 5F | K<br>501  | L<br>502 | M1<br>503 |          |           |           |           |           |            |            |           | S<br>504   | J<br>505  |          |          |          |          |
| 4F | K<br>401  | L<br>402 | M<br>403  | N<br>404 | O<br>405  | P<br>406  | Q<br>407  | R<br>408  | H<br>409   | I<br>410   | J<br>411  |            |           |          |          |          |          |
| 3F | K<br>301  | L<br>302 | M<br>303  | A<br>304 | B2<br>305 | C1<br>306 | D2<br>307 | E1<br>308 | E1'<br>309 | D2'<br>310 | D3<br>311 | D3'<br>312 | G1<br>313 | H<br>314 | I<br>315 | J<br>316 |          |
| 2F | K<br>201  | L<br>202 | M<br>203  | A<br>204 | B1<br>205 | C<br>206  | D<br>207  | E<br>208  | E'<br>209  | D'<br>210  | D1<br>211 | D1'<br>212 | G<br>213  | H<br>214 | I<br>215 | J<br>216 |          |
| 1F | K1<br>101 | エントランス   |           | 駐車場      |           | B<br>102  | C<br>103  | D<br>104  | E<br>105   | E'<br>106  | D'<br>107 | D1<br>108  | F<br>109  | 避難通路     | H<br>110 | I<br>111 | J<br>112 |

□ NATURAL WHITE    ■ RICH BROWN

[凡例]

- ①<sup>2</sup> 2口コンセント
- ①<sup>ET</sup> アース付1口コンセント
- ①<sup>CT</sup> アース付2口コンセント
- ①<sup>WP</sup> アース付防水コンセント
- ① エアコン用コンセント
- ①<sup>S</sup> 防犯センサー (1・2階のみ)
- M マルチメディアコンセント (TV・TEL・無線LAN(Wi-Fi)・アース付2口コンセント)
- M マルチメディアコンセント (TV・TEL・有線LAN・アース付2口コンセント)
- ① 引掛シーリング
- ① シーリングライト
- ① ダウンライト
- ① 棚下灯
- ① 浴室壁付照明
- ① 感知器
- ① 浴室換気乾燥暖房機
- ① 換気口
- ① レンジフードファン
- ① 給湯リモコン
- ① 浴室換気乾燥暖房機コントローラー
- ① インターホン親機
- ① インターホン子機
- ① 水栓
- ① 混合水栓
- ① シャワー付混合水栓
- ① 給湯器
- ① 分電盤
- AC エアコン室内機
- A/C エアコン室外機
- V/V ライティングレール
- ① 乾式耐火遮音壁



# M1 TYPE ≫ 1K

ROOM NUMBER / 503

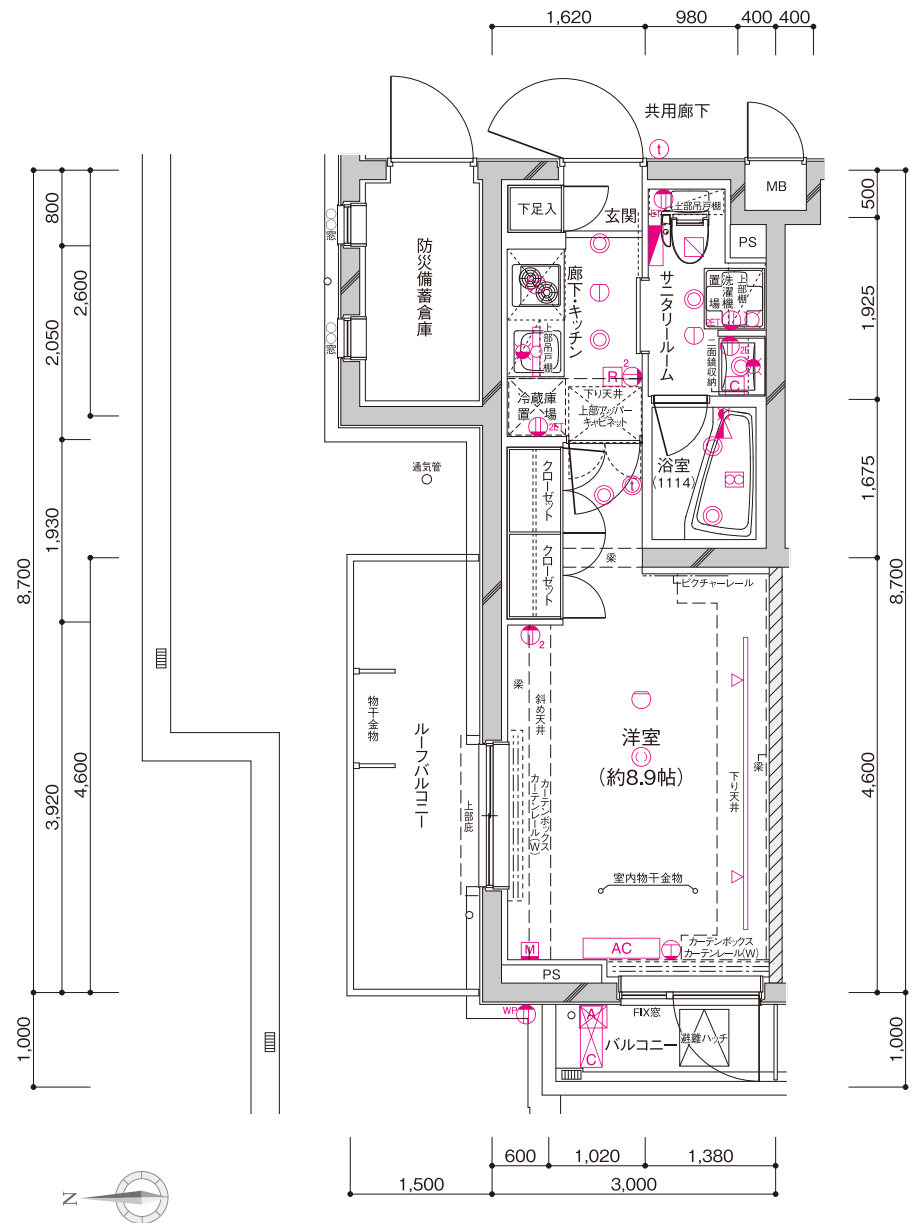
- 専有面積 / 26.10㎡ (約7.89坪)
- バルコニー面積 / 2.40㎡ (約0.72坪)
- ルーフバルコニー面積 / 6.90㎡ (約2.08坪)

|    |           |          |           |          |           |           |           |           |            |            |           |            |           |          |          |          |
|----|-----------|----------|-----------|----------|-----------|-----------|-----------|-----------|------------|------------|-----------|------------|-----------|----------|----------|----------|
| 5F | K<br>501  | L<br>502 | M1<br>503 |          |           |           |           |           |            |            |           | S<br>504   | J<br>505  |          |          |          |
| 4F | K<br>401  | L<br>402 | M<br>403  | N<br>404 |           | O<br>405  |           | P<br>406  |            | Q<br>407   |           | R<br>408   |           | H<br>409 | I<br>410 | J<br>411 |
| 3F | K<br>301  | L<br>302 | M<br>303  | A<br>304 | B2<br>305 | C1<br>306 | D2<br>307 | E1<br>308 | E1'<br>309 | D2'<br>310 | D3<br>311 | D3'<br>312 | G1<br>313 | H<br>314 | I<br>315 | J<br>316 |
| 2F | K<br>201  | L<br>202 | M<br>203  | A<br>204 | B1<br>205 | C<br>206  | D<br>207  | E<br>208  | E'<br>209  | D'<br>210  | D1<br>211 | D1'<br>212 | G<br>213  | H<br>214 | I<br>215 | J<br>216 |
| 1F | K1<br>101 | エントランス   |           | 駐車場      |           | B<br>102  | C<br>103  | D<br>104  | E<br>105   | E'<br>106  | D'<br>107 | D1<br>108  | F<br>109  | H<br>110 | I<br>111 | J<br>112 |

□ NATURAL WHITE    ■ RICH BROWN

[凡例]

- |   |                    |             |
|---|--------------------|-------------|
| ② 2口コンセント   | ① シーリングライト         | ④ インターホン親機  |
| ① <sup>ET</sup> アース付1口コンセント                         | ② ダウンライト           | ⑤ インターホン子機  |
| ① <sup>CT</sup> アース付2口コンセント                         | ③ 棚下灯              | ⑥ 水栓        |
| ① <sup>WP</sup> アース付防水コンセント                         | ④ 浴室壁付照明           | ⑦ 混合水栓      |
| ① エアコン用コンセント  | ⑤ 感知器              | ⑧ シャワー付混合水栓 |
| ③ 防犯センサー (1・2階のみ)                                   | ⑥ 浴室換気乾燥暖房機        | ⑨ 給湯器       |
| ④ マルチメディアコンセント<br>(TV・TEL・無線LAN(Wi-Fi)・アース付2口コンセント) | ⑦ 換気口              | ⑩ 分電盤       |
| ④ マルチメディアコンセント<br>(TV・TEL・有線LAN・アース付2口コンセント)        | ⑧ レンジフードファン        | ⑪ エアコン室内機   |
| ⑤ 引掛シーリング   | ⑨ 給湯リモコン           | ⑫ エアコン室外機   |
|   | ⑩ 浴室換気乾燥暖房機コントローラー | ⑬ ライティングレール |
|   |                    | ⑭ 乾式耐火遮音壁   |



# N TYPE >>> 1DK

ROOM NUMBER / 404

■ 専有面積 / 31.42㎡ (約9.50坪)

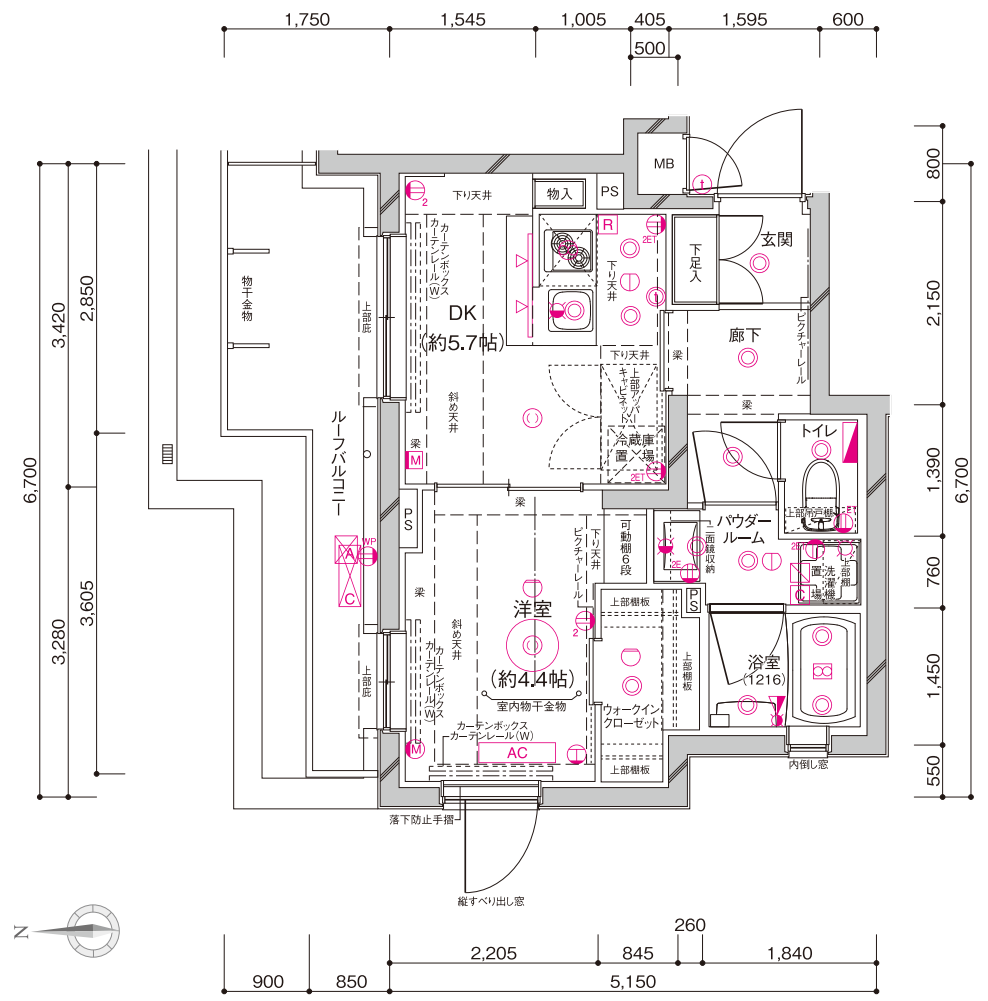
■ ルーフバルコニー面積 / 8.05㎡ (約2.43坪)

|    |           |          |           |          |           |           |           |           |            |            |           |            |           |          |          |          |          |
|----|-----------|----------|-----------|----------|-----------|-----------|-----------|-----------|------------|------------|-----------|------------|-----------|----------|----------|----------|----------|
| 5F | K<br>501  | L<br>502 | M1<br>503 |          |           |           |           |           |            |            |           | S<br>504   | J<br>505  |          |          |          |          |
| 4F | K<br>401  | L<br>402 | M<br>403  | N<br>404 |           | O<br>405  |           | P<br>406  |            | Q<br>407   |           | R<br>408   |           | H<br>409 | I<br>410 | J<br>411 |          |
| 3F | K<br>301  | L<br>302 | M<br>303  | A<br>304 | B2<br>305 | C1<br>306 | D2<br>307 | E1<br>308 | E1'<br>309 | D2'<br>310 | D3<br>311 | D3'<br>312 | G1<br>313 | H<br>314 | I<br>315 | J<br>316 |          |
| 2F | K<br>201  | L<br>202 | M<br>203  | A<br>204 | B1<br>205 | C<br>206  | D<br>207  | E<br>208  | E'<br>209  | D'<br>210  | D1<br>211 | D1'<br>212 | G<br>213  | H<br>214 | I<br>215 | J<br>216 |          |
| 1F | K1<br>101 | エントランス   |           | 駐車場      |           | B<br>102  | C<br>103  | D<br>104  | E<br>105   | E'<br>106  | D'<br>107 | D1<br>108  | F<br>109  | 避難通路     | H<br>110 | I<br>111 | J<br>112 |

□ NATURAL WHITE    ■ RICH BROWN

〔凡例〕

- ② 2口コンセント
- ①<sup>ET</sup> アース付1口コンセント
- ①<sup>CT</sup> アース付2口コンセント
- ①<sup>WP</sup> アース付防水コンセント
- Ⓜ エアコン用コンセント
- Ⓢ 防犯センサー (1・2階のみ)
- M マルチメディアコンセント (TV・TEL・無線LAN(Wi-Fi)・アース付2口コンセント)
- M マルチメディアコンセント (TV・TEL・有線LAN・アース付2口コンセント)
- Ⓞ 引掛シーリング
- Ⓞ シーリングライト
- Ⓞ ダウンライト
- 棚下灯
- 浴室壁付照明
- Ⓞ 感知器
- Ⓞ 浴室換気乾燥暖房機
- 換気口
- Ⓞ レンジフードファン
- R 給湯リモコン
- C 浴室換気乾燥暖房機コントローラー
- Ⓞ インターホン親機
- Ⓞ インターホン子機
- Ⓞ 水栓
- Ⓞ 混合水栓
- Ⓞ シャワー付混合水栓
- Ⓞ 給湯器
- Ⓞ 分電盤
- AC エアコン室内機
- A エアコン室外機
- V ライティングレール
- 乾式耐火遮音壁



# O TYPE >>> 1DK

ROOM NUMBER / 405

■専有面積 / 26.07㎡ (約7.88坪)

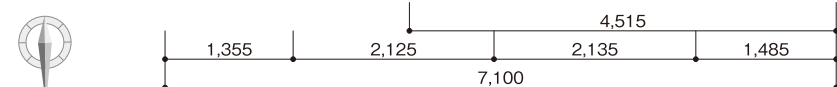
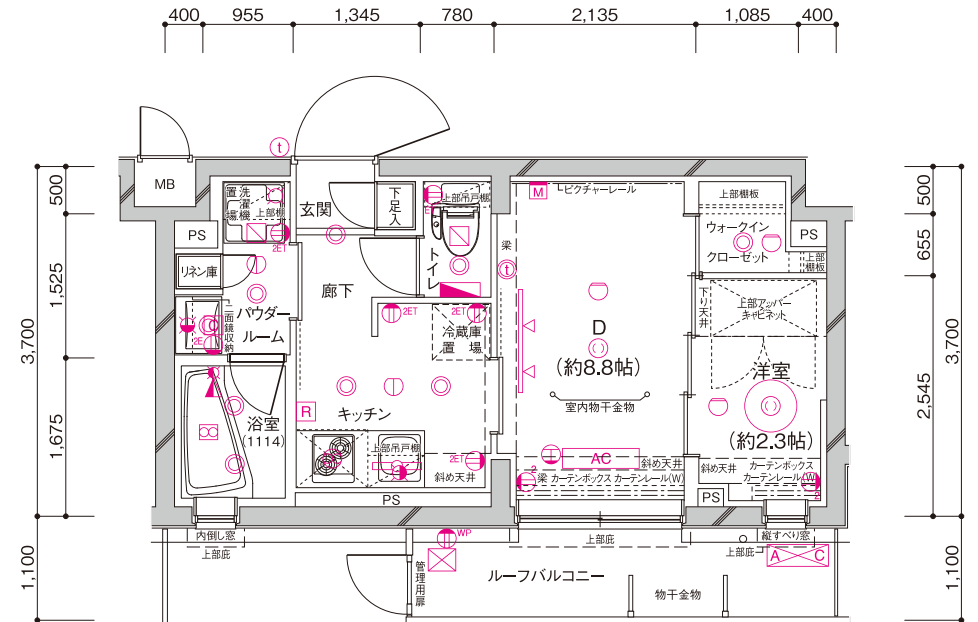
■ルーフバルコニー面積 / 4.96㎡ (約1.50坪)

|    |           |          |           |          |           |           |           |           |            |            |           |            |           |          |          |          |
|----|-----------|----------|-----------|----------|-----------|-----------|-----------|-----------|------------|------------|-----------|------------|-----------|----------|----------|----------|
| 5F | K<br>501  | L<br>502 | M1<br>503 |          |           |           |           |           |            |            |           |            |           | S<br>504 | J<br>505 |          |
| 4F | K<br>401  | L<br>402 | M<br>403  | N<br>404 | O<br>405  |           | P<br>406  | Q<br>407  | R<br>408   |            |           | H<br>409   | I<br>410  | J<br>411 |          |          |
| 3F | K<br>301  | L<br>302 | M<br>303  | A<br>304 | B2<br>305 | C1<br>306 | D2<br>307 | E1<br>308 | E1'<br>309 | D2'<br>310 | D3<br>311 | D3'<br>312 | G1<br>313 | H<br>314 | I<br>315 | J<br>316 |
| 2F | K<br>201  | L<br>202 | M<br>203  | A<br>204 | B1<br>205 | C<br>206  | D<br>207  | E<br>208  | E'<br>209  | D'<br>210  | D1<br>211 | D1'<br>212 | G<br>213  | H<br>214 | I<br>215 | J<br>216 |
| 1F | K1<br>101 | エントランス   |           | 駐車場      |           | B<br>102  | C<br>103  | D<br>104  | E<br>105   | E'<br>106  | D'<br>107 | D1<br>108  | F<br>109  | H<br>110 | I<br>111 | J<br>112 |

□ NATURAL WHITE    ■ RICH BROWN

【凡例】

- ① 2口コンセント
- ② シーリングライト
- ③ インターホン親機
- ④ アース付1口コンセント
- ⑤ ダウンライト
- ⑥ インターホン子機
- ⑦ アース付2口コンセント
- ⑧ 棚下灯
- ⑨ 水栓
- ⑩ アース付防水コンセント
- ⑪ 浴室壁付照明
- ⑫ 混合水栓
- ⑬ エアコン用コンセント
- ⑭ 感知器
- ⑮ シャワー付混合水栓
- ⑯ 防犯センサー (1・2階のみ)
- ⑰ 浴室換気乾燥暖房機
- ⑱ 給湯器
- ⑲ マルチメディアコンセント (TV・TEL・無線LAN(Wi-Fi)・アース付2口コンセント)
- ⑳ 換気口
- ㉑ 分電盤
- ㉒ マルチメディアコンセント (TV・TEL・有線LAN・アース付2口コンセント)
- ㉓ レンジフードファン
- ㉔ エアコン室内機
- ㉕ 引掛シーリング
- ㉖ 給湯リモコン
- ㉗ エアコン室外機
- ㉘ 浴室換気乾燥暖房機コントローラー
- ㉙ 給湯リモコン
- ㉚ ライティングレール
- ㉛ 乾式耐火遮音壁



# P<sub>TYPE</sub> >>> 1DK

ROOM NUMBER / 406

■専有面積 / 25.92㎡ (約7.84坪)

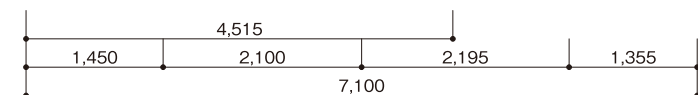
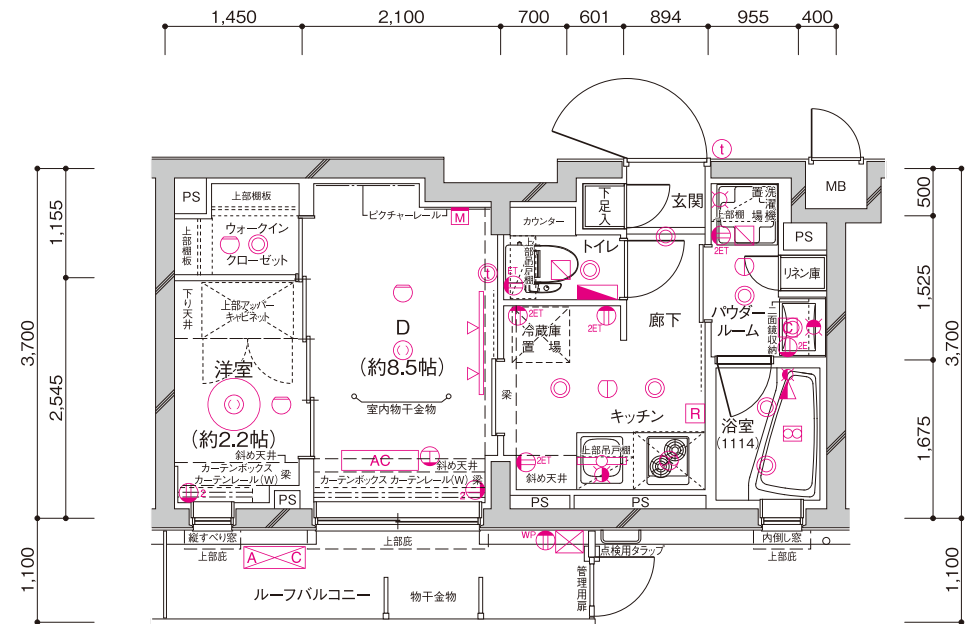
■ルーフバルコニー面積 / 4.96㎡ (約1.50坪)

|    |           |          |           |          |           |           |           |           |            |            |           |            |           |          |          |          |          |
|----|-----------|----------|-----------|----------|-----------|-----------|-----------|-----------|------------|------------|-----------|------------|-----------|----------|----------|----------|----------|
| 5F | K<br>501  | L<br>502 | M1<br>503 |          |           |           |           |           |            |            |           |            |           | S<br>504 | J<br>505 |          |          |
| 4F | K<br>401  | L<br>402 | M<br>403  | N<br>404 |           | O<br>405  |           | P<br>406  |            | Q<br>407   |           | R<br>408   |           | H<br>409 | I<br>410 | J<br>411 |          |
| 3F | K<br>301  | L<br>302 | M<br>303  | A<br>304 | B2<br>305 | C1<br>306 | D2<br>307 | E1<br>308 | E1'<br>309 | D2'<br>310 | D3<br>311 | D3'<br>312 | G1<br>313 | H<br>314 | I<br>315 | J<br>316 |          |
| 2F | K<br>201  | L<br>202 | M<br>203  | A<br>204 | B1<br>205 | C<br>206  | D<br>207  | E<br>208  | E'<br>209  | D'<br>210  | D1<br>211 | D1'<br>212 | G<br>213  | H<br>214 | I<br>215 | J<br>216 |          |
| 1F | K1<br>101 | エントランス   |           | 駐車場      |           | B<br>102  | C<br>103  | D<br>104  | E<br>105   | E'<br>106  | D'<br>107 | D1<br>108  | F<br>109  | 避難通路     | H<br>110 | I<br>111 | J<br>112 |

□ NATURAL WHITE    ■ RICH BROWN

[凡例]

- ① 2口コンセント
- ② シーリングライト
- ③ インターホン親機
- ④ アース付1口コンセント
- ⑤ ダウンライト
- ⑥ インターホン子機
- ⑦ アース付2口コンセント
- ⑧ 棚下灯
- ⑨ 水栓
- ⑩ アース付防水コンセント
- ⑪ 浴室壁付照明
- ⑫ 混合水栓
- ⑬ エアコン用コンセント
- ⑭ 感知器
- ⑮ シャワー付混合水栓
- ⑯ 防犯センサー (1・2階のみ)
- ⑰ 浴室換気乾燥暖房機
- ⑱ 給湯器
- ⑲ マルチメディアコンセント (TV・TEL・無線LAN(Wi-Fi)・アース付2口コンセント)
- ⑳ 換気口
- ㉑ 分電盤
- ㉒ マルチメディアコンセント (TV・TEL・有線LAN・アース付2口コンセント)
- ㉓ レンジフードファン
- ㉔ エアコン室内機
- ㉕ 引掛シーリング
- ㉖ 給湯リモコン
- ㉗ エアコン室外機
- ㉘ 浴室換気乾燥暖房機コントローラー
- ㉙ 給湯リモコン
- ㉚ ライティングレール
- ㉛ 乾式耐火遮音壁



# Q TYPE ≫ 1DK

ROOM NUMBER / 407

■ 専有面積 / 26.27㎡ (約7.94坪)

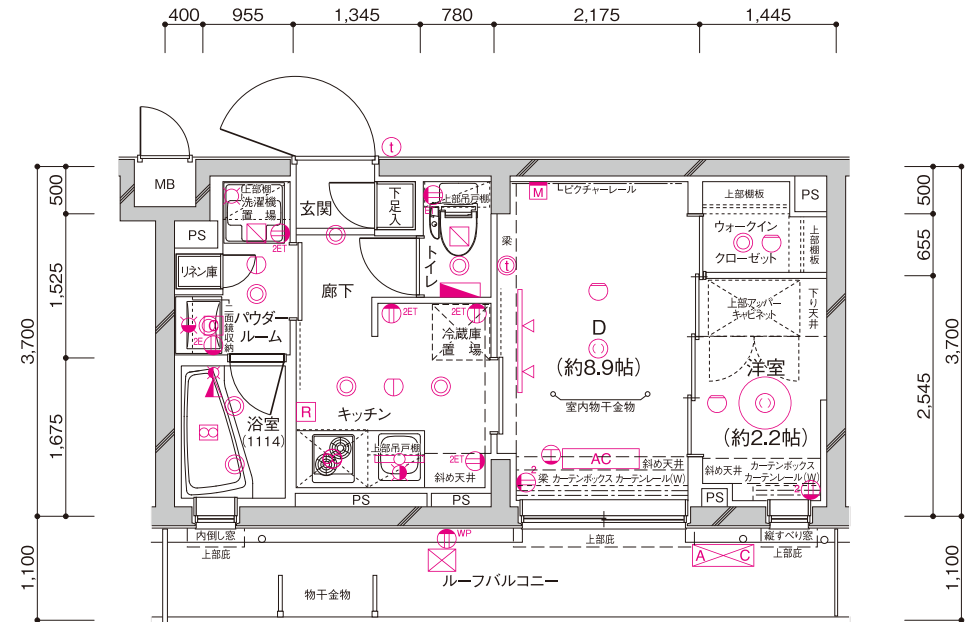
■ ルーフバルコニー面積 / 7.81㎡ (約2.36坪)

|    |           |          |           |          |           |           |           |           |            |            |           |            |           |          |          |          |          |          |
|----|-----------|----------|-----------|----------|-----------|-----------|-----------|-----------|------------|------------|-----------|------------|-----------|----------|----------|----------|----------|----------|
| 5F | K<br>501  | L<br>502 | M1<br>503 |          |           |           |           |           |            |            |           |            |           | S<br>504 | I<br>505 |          |          |          |
| 4F | K<br>401  | L<br>402 | M<br>403  | N<br>404 |           | O<br>405  |           | P<br>406  |            | Q<br>407   |           | R<br>408   |           | H<br>409 | I<br>410 | J<br>411 |          |          |
| 3F | K<br>301  | L<br>302 | M<br>303  | A<br>304 | B2<br>305 | C1<br>306 | D2<br>307 | E1<br>308 | E1'<br>309 | D2'<br>310 | D3<br>311 | D3'<br>312 | G1<br>313 | H<br>314 | I<br>315 | J<br>316 |          |          |
| 2F | K<br>201  | L<br>202 | M<br>203  | A<br>204 | B1<br>205 | C<br>206  | D<br>207  | E<br>208  | E'<br>209  | D'<br>210  | D1<br>211 | D1'<br>212 | G<br>213  | H<br>214 | I<br>215 | J<br>216 |          |          |
| 1F | K1<br>101 | エントランス   |           | 駐車場      |           | B<br>102  | C<br>103  | D<br>104  | E<br>105   | E'<br>106  | D'<br>107 | D1<br>108  | F<br>109  | 避難通路     |          | H<br>110 | I<br>111 | J<br>112 |

□ NATURAL WHITE    ■ RICH BROWN

【凡例】

- ① 2口コンセント
- ② シーリングライト
- ③ インターホン親機
- ④ アース付1口コンセント
- ⑤ ダウンライト
- ⑥ インターホン子機
- ⑦ アース付2口コンセント
- ⑧ 棚下灯
- ⑨ 水栓
- ⑩ アース付防水コンセント
- ⑪ 浴室壁付照明
- ⑫ 混合水栓
- ⑬ エアコン用コンセント
- ⑭ 感知器
- ⑮ シャワー付混合水栓
- ⑯ 防犯センサー (1・2階のみ)
- ⑰ 浴室換気乾燥暖房機
- ⑱ 給湯器
- ⑲ マルチメディアコンセント (TV・TEL・無線LAN(Wi-Fi)・アース付2口コンセント)
- ⑳ 換気口
- ㉑ 分電盤
- ㉒ マルチメディアコンセント (TV・TEL・有線LAN・アース付2口コンセント)
- ㉓ レンジフードファン
- ㉔ エアコン室内機
- ㉕ 引掛シーリング
- ㉖ 給湯リモコン
- ㉗ エアコン室外機
- ㉘ 浴室換気乾燥暖房機コントローラー
- ㉙ 給湯リモコン
- ㉚ ライティングレール
- ㉛ 乾式耐火遮音壁



# R<sub>TYPE</sub> >>> 1DK

ROOM NUMBER / 408

■専有面積 / 26.89㎡ (約8.13坪)

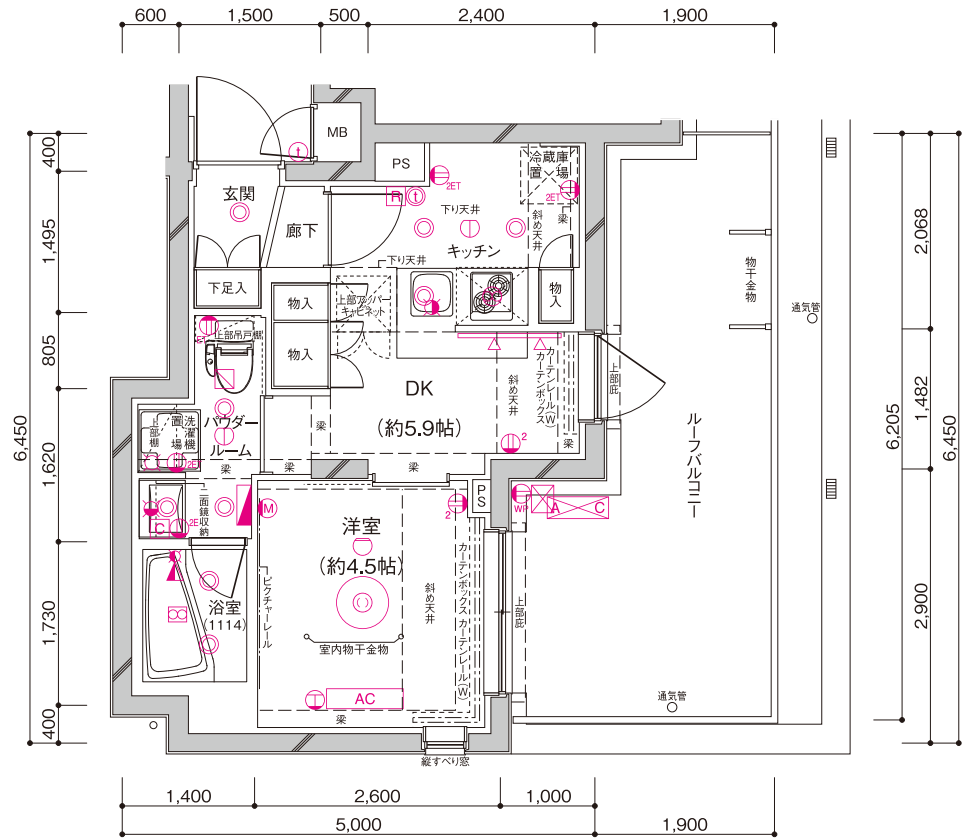
■ルーフバルコニー面積 / 14.44㎡ (約4.36坪)

|    |           |          |           |          |           |           |           |           |            |            |           |            |           |          |          |          |
|----|-----------|----------|-----------|----------|-----------|-----------|-----------|-----------|------------|------------|-----------|------------|-----------|----------|----------|----------|
| 5F | K<br>501  | L<br>502 | M1<br>503 |          |           |           |           |           |            |            |           | S<br>504   | J<br>505  |          |          |          |
| 4F | K<br>401  | L<br>402 | M<br>403  | N<br>404 | O<br>405  | P<br>406  | Q<br>407  | R<br>408  | H<br>409   | I<br>410   | J<br>411  |            |           |          |          |          |
| 3F | K<br>301  | L<br>302 | M<br>303  | A<br>304 | B2<br>305 | C1<br>306 | D2<br>307 | E1<br>308 | E1'<br>309 | D2'<br>310 | D3<br>311 | D3'<br>312 | G1<br>313 | H<br>314 | I<br>315 | J<br>316 |
| 2F | K<br>201  | L<br>202 | M<br>203  | A<br>204 | B1<br>205 | C<br>206  | D<br>207  | E<br>208  | E'<br>209  | D1<br>210  | D1<br>211 | D1'<br>212 | G<br>213  | H<br>214 | I<br>215 | J<br>216 |
| 1F | K1<br>101 | エントランス   |           | 駐車場      |           | B<br>102  | C<br>103  | D<br>104  | E<br>105   | E'<br>106  | D'<br>107 | D1<br>108  | F<br>109  | H<br>110 | I<br>111 | J<br>112 |

□ NATURAL WHITE    ■ RICH BROWN

[凡例]

- ① 2口コンセント
- ② シーリングライト
- ③ インターホン親機
- ④ アース付1口コンセント
- ⑤ ダウンライト
- ⑥ インターホン子機
- ⑦ アース付2口コンセント
- ⑧ 棚下灯
- ⑨ 水栓
- ⑩ アース付防水コンセント
- ⑪ 浴室壁付照明
- ⑫ 混合水栓
- ⑬ エアコン用コンセント
- ⑭ 感知器
- ⑮ シャワー付混合水栓
- ⑯ 防犯センサー (1・2階のみ)
- ⑰ 浴室換気乾燥暖房機
- ⑱ 給湯器
- ⑲ マルチメディアコンセント (TV・TEL・無線LAN(Wi-Fi)・アース付2口コンセント)
- ⑳ 換気口
- ㉑ 分電盤
- ㉒ マルチメディアコンセント (TV・TEL・有線LAN・アース付2口コンセント)
- ㉓ レンジフードファン
- ㉔ エアコン室内機
- ㉕ 引掛シーリング
- ㉖ 給湯リモコン
- ㉗ エアコン室外機
- ㉘ 浴室換気乾燥暖房機コントローラー
- ㉙ 給湯リモコン
- ㉚ ライトニングレール
- ㉛ 乾式耐火遮音壁



# S TYPE ≫ 2LDK

ROOM NUMBER / 504

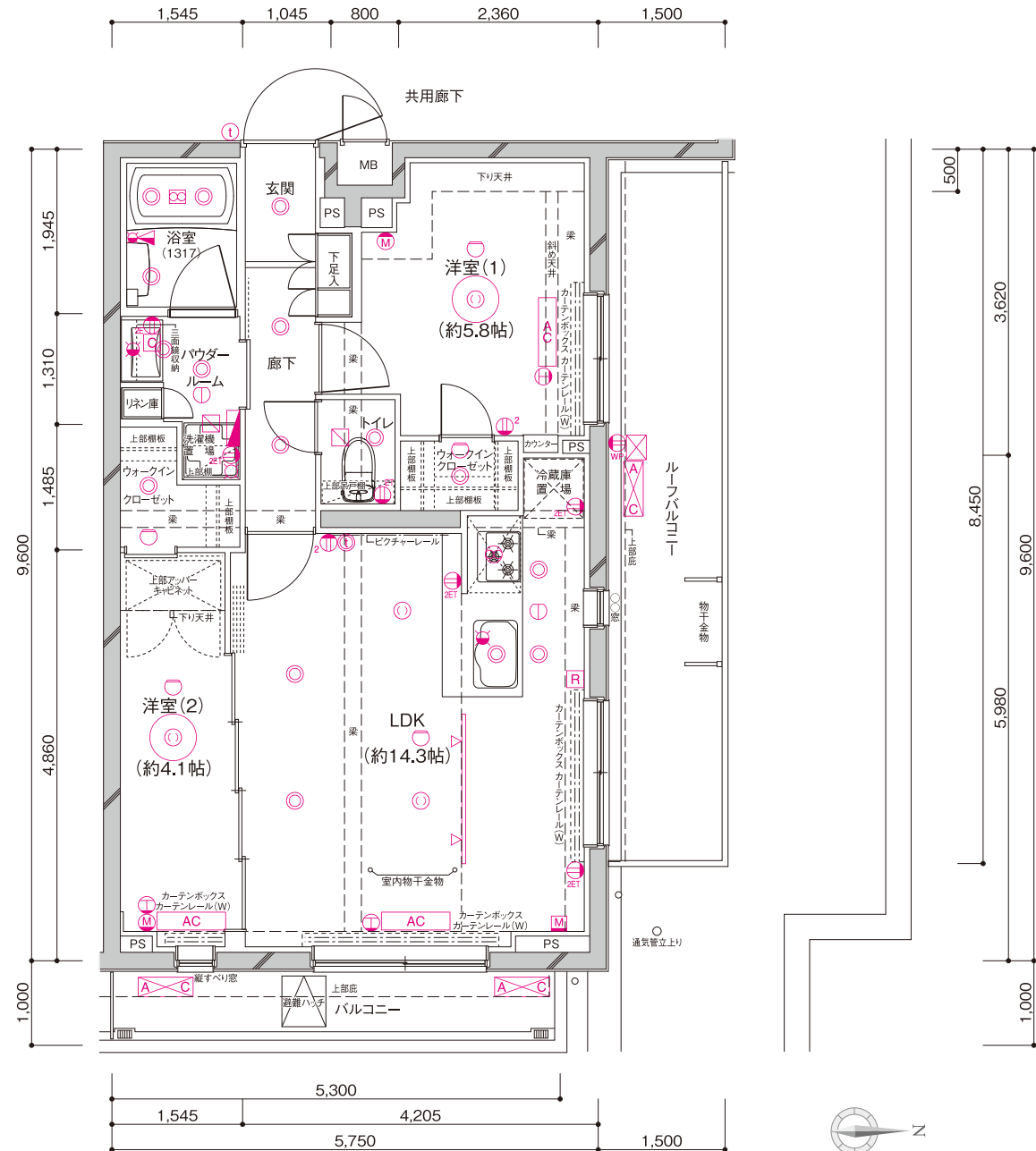
- 専有面積 / 55.20㎡ (約16.69坪)
- バルコニー面積 / 5.30㎡ (約1.60坪)
- ルーフバルコニー面積 / 12.67㎡ (約3.83坪)

|    |           |          |           |          |           |           |           |           |            |            |           |            |           |          |          |          |
|----|-----------|----------|-----------|----------|-----------|-----------|-----------|-----------|------------|------------|-----------|------------|-----------|----------|----------|----------|
| 5F | K<br>501  | L<br>502 | M1<br>503 |          |           |           |           |           |            |            |           | S<br>504   | J<br>505  |          |          |          |
| 4F | K<br>401  | L<br>402 | M<br>403  | N<br>404 |           | O<br>405  |           | P<br>406  |            | Q<br>407   |           | R<br>408   |           | H<br>409 | I<br>410 | J<br>411 |
| 3F | K<br>301  | L<br>302 | M<br>303  | A<br>304 | B2<br>305 | C1<br>306 | D2<br>307 | E1<br>308 | E1'<br>309 | D2'<br>310 | D3<br>311 | D3'<br>312 | G1<br>313 | H<br>314 | I<br>315 | J<br>316 |
| 2F | K<br>201  | L<br>202 | M<br>203  | A<br>204 | B1<br>205 | C<br>206  | D<br>207  | E<br>208  | E'<br>209  | D'<br>210  | D1<br>211 | D1'<br>212 | G<br>213  | H<br>214 | I<br>215 | J<br>216 |
| 1F | K1<br>101 | エントランス   |           | 駐車場      |           | B<br>102  | C<br>103  | D<br>104  | E<br>105   | E'<br>106  | D'<br>107 | D1<br>108  | F<br>109  | H<br>110 | I<br>111 | J<br>112 |

□ NATURAL WHITE    ■ RICH BROWN

[凡例]

- ② 2口コンセント
- ②<sup>ET</sup> アース付1口コンセント
- ②<sup>CT</sup> アース付2口コンセント
- ②<sup>WP</sup> アース付防水コンセント
- ① エアコン用コンセント
- ③ 防犯センサー (1・2階のみ)
- M マルチメディアコンセント (TV・TEL・無線LAN(Wi-Fi)・アース付2口コンセント)
- M マルチメディアコンセント (TV・TEL・有線LAN・アース付2口コンセント)
- 引掛シーリング
- シーリングライト
- ダウンライト
- 棚下灯
- 浴室壁付照明
- 感知器
- ⊠ 浴室換気乾燥暖房機
- ⊠ 浴室換気乾燥暖房機
- ⊠ 換気口
- ⊠ レンジフードファン
- R 給湯リモコン
- C 浴室換気乾燥暖房機コントローラー
- インターホン親機
- インターホン子機
- 水栓
- 混合水栓
- シャワー付混合水栓
- 給湯器
- 分電盤
- AC エアコン室内機
- A/C エアコン室外機
- ▽/▽ ライティングレール
- ▨ 乾式耐火遮音壁



## ■物件概要

### 〈敷地〉

|          |   |   |                             |
|----------|---|---|-----------------------------|
| 名        | 称 | ／ | グランドコンシェルジュ馬込アジュールコート       |
| 地        | 番 | ／ | 東京都大田区中馬込3丁目65番2、14         |
| 住居表      | 示 | ／ | 東京都大田区中馬込3丁目15番18号          |
| 交通       | ／ | ／ | 都営浅草線「馬込」駅徒歩10分、「西馬込」駅徒歩12分 |
| 用途地域・地区  | ／ | ／ | 第一種中高層住居専用地域、準防火地域          |
| 建ぺい率     | ／ | ／ | 60%                         |
| 容積率      | ／ | ／ | 200%                        |
| 地目       | ／ | ／ | 宅地                          |
| 接面道      | 路 | ／ | 西側：公道5.44m                  |
| 敷地面積     | ／ | ／ | 964.73㎡(実測)                 |
| 分譲後の権利形態 | ／ | ／ | 敷地：専有面積割合による共有<br>建物：区分所有権  |

### 〈建物〉

|            |   |   |   |
|------------|---|---|---|
| 構造・規模      | ／ | ／ | 鉄筋コンクリート造 地下1階・地上5階建  |
| 建築面積       | ／ | ／ | 576.96㎡   |
| 延床面積       | ／ | ／ | 2,439.84㎡(容積対象延床面積：1,874.90㎡)                                   |
| 建築確認番号     | ／ | ／ | 第JAIC2018X1033A1号(平成30年11月16日付)                                 |
| 計画変更番号     | ／ | ／ | 第JAIC2018X1033A2号(平成31年2月13日付)<br>第JAIC2018X1033A3号(令和2年2月18日付) |
| 総戸数        | ／ | ／ | 60戸(他に管理事務室1戸)  |
| 販売戸数       | ／ | ／ | 60戸   |
| 専有面積       | ／ | ／ | 25.56㎡(3戸)～55.20㎡(1戸)   |
| バルコニー面積    | ／ | ／ | 2.40㎡(2戸)～5.17㎡(5戸)   |
| ルーフバルコニー面積 | ／ | ／ | 4.96㎡(2戸)～14.44㎡(1戸)  |
| 間取り        | ／ | ／ | 1R、1K、1DK、1LDK、2LDK   |
| 竣工         | ／ | ／ | 2020年3月末  |
| 入居         | ／ | ／ | 2020年4月   |
| 設計・監理      | ／ | ／ | 株式会社 コルピソス 一級建築士事務所   |
| 施工         | ／ | ／ | 株式会社 合田工務店 東京本店   |
| 管理形態       | ／ | ／ | 管理組合を結成し、株式会社快適空間に管理委託  |

### 〈販売に関する事項〉

|          |   |   |   |
|----------|---|---|---|
| 売主       | ／ | ／ | 株式会社 明和   |
| 設計図書閲覧場所 | ／ | ／ | 株式会社 明和   |
| 手付金等保全措置 | ／ | ／ | 売買代金の10%(竣工前の場合は5%)以下且つ、<br>1,000万円以下のため保全措置は講じません。 |

## ■設備概要

### 〈共用部分〉

|         |   |   |  |
|---------|---|---|--|
| 郵便受     | ／ | ／ | メールコーナーに集合郵便受設置  |
| エレベーター  | ／ | ／ | 9人乗り1基   |
| 防災設備    | ／ | ／ | 自動火災報知設備、消火器、屋内消火栓設備、防災倉庫  |
| 避難誘導設備  | ／ | ／ | 避難ハッチ・避難はしご(バルコニーに設置)、非常用照明、屋内直通階段、誘導灯(B1・1・2・4・5階)                    |
| TVアンテナ  | ／ | ／ | BS、110°CS、地上デジタルアンテナ設置   |
| 給水      | ／ | ／ | 増圧直結給水方式   |
| 排水      | ／ | ／ | 公共下水道に直接放流   |
| ガス      | ／ | ／ | 都市ガス(東京ガス)   |
| 管理事務室   | ／ | ／ | 1階に設置  |
| 駐輪場     | ／ | ／ | 1階に設置(65台)   |
| ミニバイク置場 | ／ | ／ | 地下1階に設置(4台)  |
| 駐車場     | ／ | ／ | 4台(身障者用1台含む)   |
| 照明設備    | ／ | ／ | 風除室、メールコーナー、エントランスホール、エレベーターホール、屋内直通階段、駐輪場、駐車場、ゴミ置場、防災倉庫、各階廊下等に設置、外構照明 |
| 防犯設備    | ／ | ／ | オートロックシステム、各所防犯カメラを設置  |
| 宅配ボックス  | ／ | ／ | メールコーナーに設置(フルタイムシステムよりレンタル)  |

### 〈専有部分〉

|          |   |   |   |
|----------|---|---|---|
| 電気       | ／ | ／ | 電気供給事業者(戸別にメーター設置)<br>1R: A(最大 A)、1K:30A(最大40A)、1DK: A(最大 A)、1LDK:40A(最大50A)、2LDK:40A(最大60A)  |
| ガス       | ／ | ／ | ガス供給事業者(戸別にメーター設置)  |
| 給水       | ／ | ／ | 公営水道(戸別にメーター設置)   |
| 給湯       | ／ | ／ | 戸別の給湯器により供給   |
| 換気       | ／ | ／ | キッチン、浴室、サニタリールーム、パウダールーム、トイレ、UBIに設置   |
| 電話       | ／ | ／ | 洋室、LDKにモジュラージャック取付※Wi-Fi装置に内蔵   |
| 照明設備     | ／ | ／ | 各戸玄関、廊下、キッチン、パウダールーム、トイレ、サニタリールーム、浴室、洋室、LDKに設置  |
| テレビ      | ／ | ／ | 洋室、LDKにテレビ端子設置  |
| インターホン   | ／ | ／ | 洋室もしくはLDKに設置  |
| 玄関       | ／ | ／ | 下足入又はシューズインクローゼット設置   |
| 冷暖房設備    | ／ | ／ | 洋室、LDKに1台ずつ設置(一部を除く)  |
| 浴室       | ／ | ／ | ユニットバス(浴室換気乾燥暖房機付)  |
| サニタリールーム | ／ | ／ | 便器、洗浄機能付暖房便座、ペーパーホルダー、タオル掛、洗面化粧台、洗濯機用防水パン、吊戸棚、棚板  |
| パウダールーム  | ／ | ／ | 便器(B・B1・B2タイプのみ)、洗浄機能付暖房便座(B・B1・B2タイプのみ)、タオル掛け、洗面化粧台、洗濯機用防水パン(B・B1・B2タイプ以外)、吊戸棚(B・B1・B2・O・P・Qタイプ以外)、棚板(B・B1・B2・O・P・Qタイプのみ)、リネン庫(B・B1・B2・O・P・Qタイプのみ) |
| トイレ      | ／ | ／ | 便器、洗浄機能付暖房便座、ペーパーホルダー、タオル掛、吊戸棚  |
| 洗濯機置場    | ／ | ／ | 洗濯機用防水パン、棚板   |
| キッチン     | ／ | ／ | システムキッチン  |
| カーテンレール  | ／ | ／ | ダブルカーテンレール  |
| 物干し金物    | ／ | ／ | 洋室に設置   |
| インターネット  | ／ | ／ | 光ケーブル引込み(LAN配線・Wi-Fi)   |
| セキュリティ   | ／ | ／ | 1・2階住戸の窓に防犯センサー設置   |

■外部仕上表

|         |  |
|---------|--|
| 屋上      | コンクリート直押えの上、外断熱アスファルト防水  |
| 外壁      | 磁器質45二丁掛タイル、一部アクリル系吹付タイル   |
| 軒天      | 軒裏:アクリルリシン吹付   |
| バルコニー   | 床:コンクリート直押えの上、ノンスリップ長尺塩ビシート貼、排水溝:塗布防水/壁:磁器質45二丁掛タイル貼/手摺り内壁:吹付タイル |
| 駐車場     | 床:コンクリート金ゴテ押えの上、ウレタン系塗装/壁:アクリル系吹付タイル/天井:ケイ酸カルシウム板貼、アクリルリシン吹付     |
| ミニバイク置場 | 床:コンクリート金ゴテ押えの上、ウレタン系塗装/壁:アクリル系吹付タイル/天井:ケイ酸カルシウム板貼、アクリルリシン吹付     |

■内部仕上表

|        | 区分              | 床                 | 巾木               | 壁                  | 天井        | 備考  |
|--------|-----------------|-------------------|------------------|--------------------|-----------|---|
| 共用部分   | エントランスホール       | 磁器質タイル            | 壁同材              | 磁器質タイル、ダイノックシート貼   | ダイノックシート貼 |   |
|        | 風除室             | 磁器質タイル            | 壁同材              | 磁器質タイル、ダイノックシート貼   | ダイノックシート貼 | オートロック操作盤   |
|        | メールコーナー         | 磁器質タイル            | 壁同材              | 磁器質タイル、ダイノックシート貼   | ダイノックシート貼 | メールボックス、宅配ボックス  |
|        | 管理事務室           | 長尺塩ビシート貼          | ソフト巾木            | ビニールクロス貼           | ビニールクロス貼  | トイレ、手洗い、エアコン  |
|        | 廃棄物保管場所         | ウレタン系塗装           | 床同材              | EP塗装               | EP塗装      | コンクリート棚、洗い場   |
|        | 防災備蓄倉庫(1F)      | 長尺塩ビシート貼          | ウレタン系塗装          | EP塗装               | EP塗装      |   |
|        | 防災備蓄倉庫(5F)      | 長尺塩ビシート貼          | ソフト巾木            | ビニールクロス貼           | ビニールクロス貼  |   |
|        | エレベーターホール(1F)   | 磁器質タイル            | 壁同材              | 磁器質タイル             | EP塗装      |   |
|        | エレベーターホール(2~5F) | タイルカーベット貼         | ソフト巾木            | ビニールクロス貼           | ビニールクロス貼  |   |
| 共用廊下   | タイルカーベット貼       | ソフト巾木             | ビニールクロス貼         | ビニールクロス貼           |           |   |
| 屋内避難階段 | 長尺塩ビシート貼        | 壁同材               | EP塗装             | EP塗装               |           |   |
| 専有部分   | 玄関              | 御影石               | 御影石+木製オレフィンシート貼  | ビニールクロス貼           | ビニールクロス貼  | 下足入(Jタイプ以外)、シューズインクローゼット(Jタイプのみ)、上框、人感センサー付ダウンライト   |
|        | 廊下              | フローリング貼           | 木製オレフィンシート貼      | ビニールクロス貼           | ビニールクロス貼  |   |
|        | 洋室・LD           | フローリング貼           | 木製オレフィンシート貼      | ビニールクロス貼           | ビニールクロス貼  | エアコン、引掛シーリング、ビクチャーレール、ライティングレール、スポットライト   |
|        | 浴室              | ユニットバス(1216、1317) |                  |                    |           | 浴室換気乾燥暖房機、ランドリーパイプ  |
|        | サニタリールーム        | 長尺塩ビシート貼          | ソフト巾木            | ビニールクロス貼、一部25角タイル貼 | ビニールクロス貼  | 便器、洗浄機能付暖房便座、ペーパーホルダー、タオル掛、洗面化粧台、洗濯機用防水パン、吊戸棚、棚板  |
|        | パウダールーム         | 長尺塩ビシート貼          | ソフト巾木            | ビニールクロス貼、一部25角タイル貼 | ビニールクロス貼  | 便器(B・B1・B2タイプのみ)、洗浄機能付暖房便座(B・B1・B2タイプのみ)、タオル掛け、洗面化粧台、洗濯機用防水パン、吊戸棚(B・B1・B2・O・P・Qタイプ以外)、棚板(B・B1・B2タイプのみ)、リネン庫(B・B1・B2・O・P・Qタイプのみ) |
|        | トイレ             | 長尺塩ビシート貼          | ソフト巾木            | ビニールクロス貼           | ビニールクロス貼  | 便器、洗浄機能付暖房便座、ペーパーホルダー、タオル掛、吊戸棚  |
|        | クローゼット          | フローリング貼           | 木製オレフィンシート貼      | ビニールクロス貼           | ビニールクロス貼  | ハンガーパイプ、棚板  |
|        | ウォークインクローゼット    | フローリング貼           | 木製オレフィンシート貼      | ビニールクロス貼           | ビニールクロス貼  | ハンガーパイプ、棚板  |
| キッチン   | フローリング貼         | 木製オレフィンシート貼       | ビニールクロス貼、キッチンパネル | ビニールクロス貼           | システムキッチン  |   |

※設備・仕上等は、行政指導及び施工上の都合により一部変更になる場合がありますので、予めご了承ください。



