

CHITOSE-KARASUYAMA
Asylcourt

ステージグランデ千歳岡山アジールコート

Stage Grande CHITOSE-KARASUYAMA Asylcourt ステージグランデ千歳岡山アジールコート

豊かな時が流れる世田谷区 悠久なる情景へ

世界有数の大都市・新宿へ直通12分。

都心に寄り添う立地でありながら、かつて多くの文人達に愛され、
由緒ある公園や豊かな緑と美しく調和した街並みが広がる、世田谷区。

都心直通の利便性と、悠久の時に磨かれた土地の
双方の魅力が織りなす喜びに包まれる、住舞台がここにあります。

パンフレットをご覧になるにあたって

- 本パンフレットに記載の情報(地図・交通・都市開発・各施設等)は、2020年4月時点での情報に基づくもので、将来変更・中止になる可能性がございます。
- 電車での所要時間は、ジョルダン(株)「乗換案内」をもとに日中平常時の午前10時より12時台の最短乗車時間(直通ルート優先)を表記しており、時間帯により異なります。また、乗り換え・待ち時間を含んでおりません(2020年4月調べ)。
- 徒歩分数は80mを1分として算出(端数切上げ)したものです。
- 掲載されている参考写真・CGパース・イラスト・概念図は、現状と異なる場合がございます。

都心の最前線へ快適アクセス

SMART ACCESS

ビッグターミナル「新宿」駅へ、京王線で直通12分。

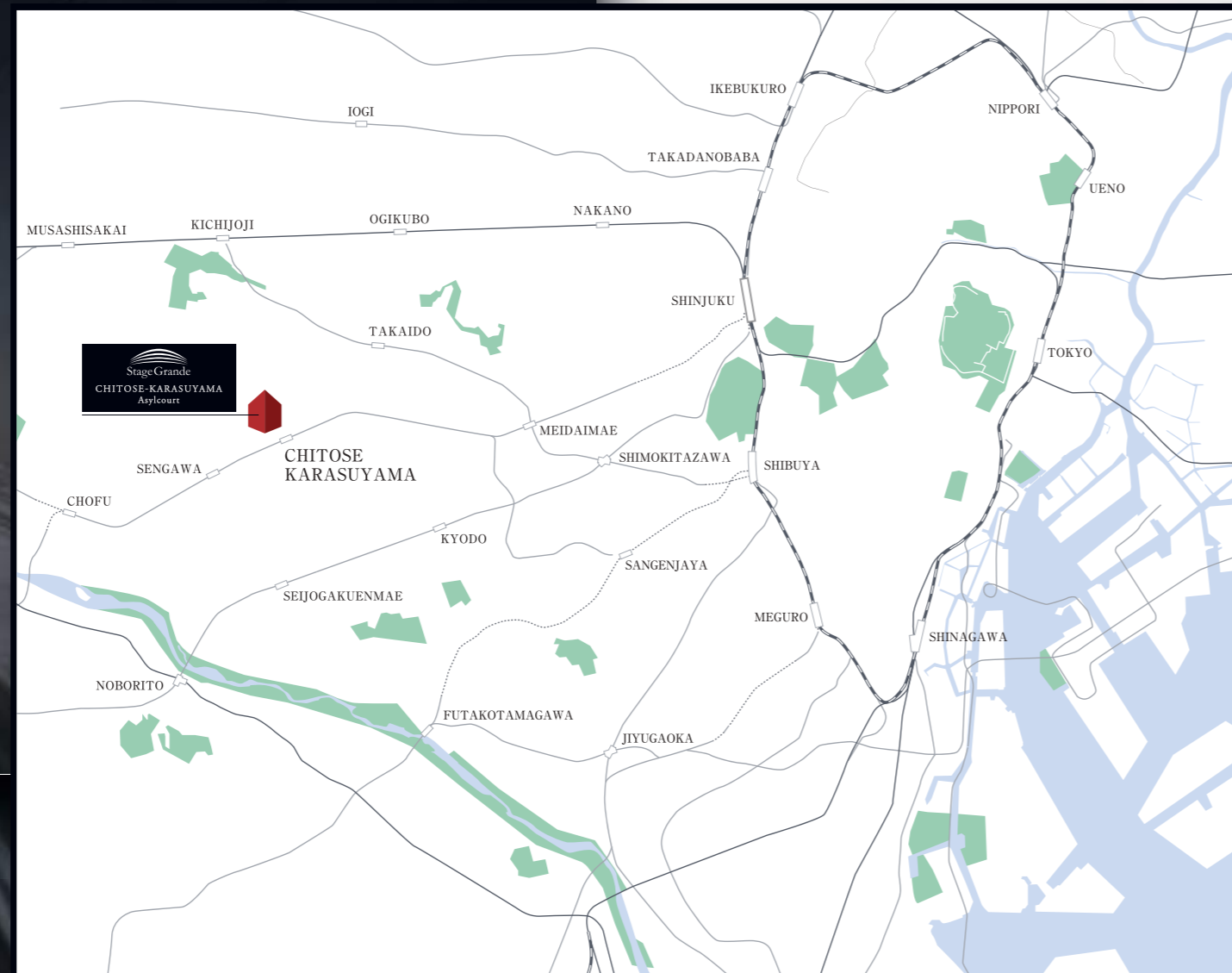
さらに都心主要駅へも軽快に乗り継ぎできるため

ビジネスでもレジャーでも、洗練されたライフスタイルを満喫できる

利便性の高さが「千歳烏山」駅の魅力のひとつです。

京王線
「千歳烏山」駅徒歩 **10分** 西口より
(約790m)

※徒歩分数は80mを1分として算出(端数切り上げ)したものです。



「新宿」駅へ直通12分 心に翼を与えるアクセス力

京王線「千歳烏山」駅は

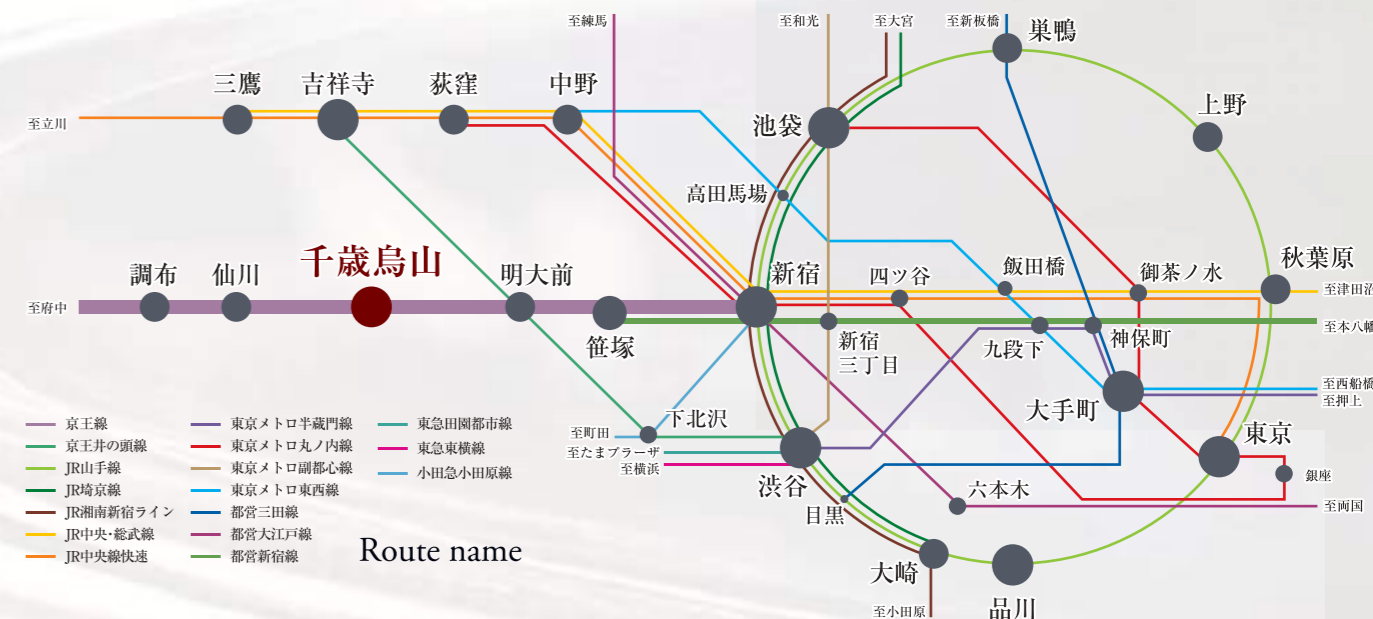
新宿や渋谷、池袋など都心へ軽快なネットワークをもち、

吉祥寺や下北沢など屈指の人気エリアへも

気軽にアクセスできるポジションに位置しています。

快適な都市生活を実現するアクセス力が

幅広い人々のニーズをかき立てることでしょう。



TRAIN ACCESS



京王線
「千歳烏山」駅より

「渋谷」駅へ……………11分
京王線準特急利用「明大前」駅にて京王線の頭線急行に乗換

「吉祥寺」駅へ……………14分
京王線準特急利用「明大前」駅にて京王線の頭線急行に乗換

「大手町」駅へ……………21分
京王線準特急利用「笹塚」駅にて京王線の頭線急行に乗換
「神保町」駅にて都営三田線に乗換

「品川」駅へ……………23分
京王線準特急利用「明大前」駅にて京王線の頭線急行に乗換
「渋谷」駅にてJR山手線に乗換

「新宿」駅へ……………直通 12分
京王線準特急利用

「池袋」駅へ……………18分
京王線準特急利用「新宿」駅にてJR埼京線快速に乗換

「六本木」駅へ……………21分
京王線準特急利用「新宿」駅にて都営大江戸線に乗換

「東京」駅へ……………25分
京王線準特急利用「新宿」駅にてJR中央線快速に乗換

多数の大学が沿線に所在

京王線沿線の大学に通う、学生による賃貸ニーズを支えます

- 工学院大学 新宿キャンパス …… 京王線「新宿」駅より 徒歩 5分
- 宝塚大学 東京新宿キャンパス …… 京王線「新宿」駅より 徒歩 5分
- 文化学園大学 …… 京王線「新宿」駅より 徒歩 7分
- 明治大学 和泉キャンパス …… 京王線「明大前」駅より 徒歩 5分
- 日本大学 文理学部キャンパス …… 京王線「桜上水」駅より 徒歩 8分
- 桐朋学園大学 仙川キャンパス …… 京王線「仙川」駅より 徒歩 5分
- 桐朋学園芸術短期大学 …… 京王線「仙川」駅より 徒歩 5分
- 百合女子大学 …… 京王線「仙川」駅より 徒歩10分
- 東京慈恵会医科大学 国領キャンパス …… 京王線「国領」駅より 徒歩10分
- 電気通信大学 …… 京王線「調布」駅より 徒歩 5分
- 桐朋学園大学音楽学部 調布キャンパス …… 京王線「調布」駅より 徒歩10分

※出典:各大学のHPより

※電車での所要時間は、ジョルダン(株)「乗換案内」をもとに日中平常時の午前10時より12時台の最短乗車時間を表記しており、時間帯により異なります。また乗り換え・待ち時間を含んでおりません(2020年4月調べ)。 Stage Grande CHITOSE-KARASUYAMA Asylcourt 04

多彩な魅力あふれる 京王線を楽しむ

大型商業施設やオフィスビルが集結する「新宿」や「渋谷」、
利便性と賑わいに包まれる「調布」をはじめ
歴史と文化が息づく「芦花公園」、個性的な文化が花咲く「下北沢」など
個性あふれるエリアを日常使いできる京王線。
顧客満足度において東日本第1位^{※1}の利便性と魅力を誇ります。
※出典：サービス産業生産性協議会2017年度JCSI(日本版顧客満足度指数)調査より

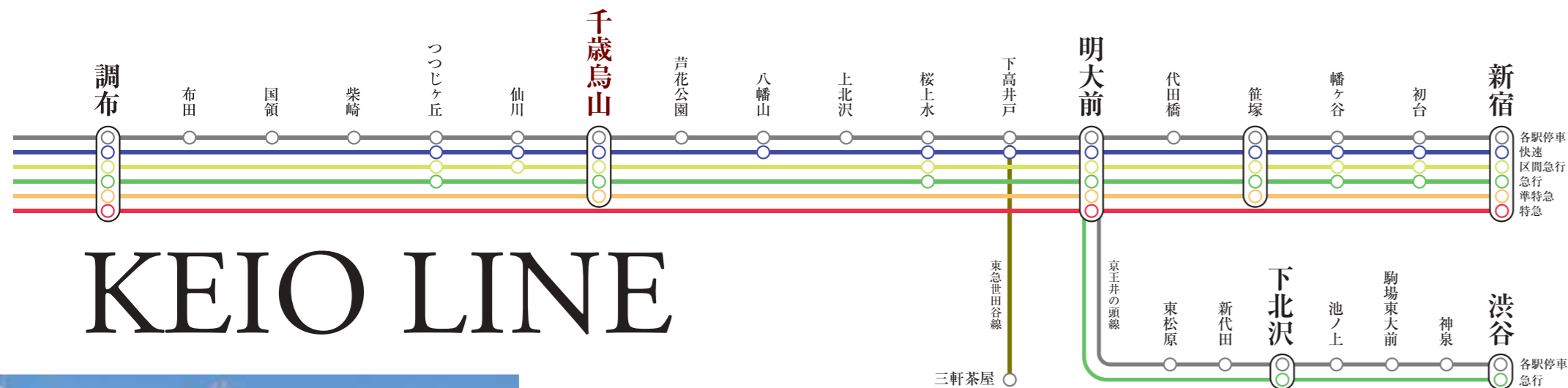
明大前



由緒ある文教の地

世界有数の華やかな大都市

12 MIN SHINJUKU 新宿



KEIO LINE

利便性と賑わいに包まれる都市



芦花公園



徳富蘆花が愛した蘆花恒春園

下北沢



個性的な文化が花咲く街

渋谷



洗練された大人の街へ

※電車で所要時間は、ジョルダン(株)「乗換案内」をもとに日中平常時の午前10時より12時台の「千歳烏山」駅からの最短乗車時間を表記しており、時間帯により異なります。また乗り換え・待ち時間を含んでおりません(2020年4月調べ)。※1:京王線準特急利用。※2:京王線利用。※3:京王線準特急利用「明大前」駅にて京王井の頭線急行に乗り換。

商業・行政の中枢を担う 世界有数の大都市

1日あたりの乗降客数がギネス記録世界一を誇る
ビッグターミナル「新宿」駅は、
都心主要駅へ快適なアクセスを誇る10路線を利用できるほか、
都庁や商業施設・オフィスビルなどが林立し、
華やかな大都市を形成しています。

新宿

SHINJUKU 12 直通 MIN 京王線準特急利用

10路線利用で主要駅へ快適アクセス

- JR山手線●JR埼京線●JR湘南新宿ライン
- JR中央線快速●JR中央・総武線●京王線●小田急線
- 都営新宿線●都営大江戸線●東京メトロ丸ノ内線

需要の高い街

多くの人々で賑わう新宿駅は、世界最多の乗降客数がある駅(1日あたり359万人)として、
世界一のギネス記録認定を受けています。

一日あたりの乗降客数
NO.1
ギネス記録世界一

※出典:ギネス世界記録 公式サイトより

住みたい街(シングル男性)

ビッグターミナル「新宿」駅の交通利便性の高さが、多くのシングル男性から支持を集めた理由となっています。

シングル男性に人気の街
NO.1
第1位

※出典:文春オンライン「住みたい街ランキング(シングル男性)」(2018年4月8日発表)より

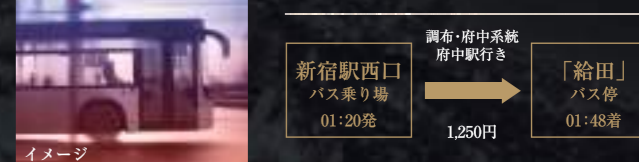
賑わいの街

和洋中からフレンチ、イタリアンなど各国料理のレストランやお洒落なカフェなどが集まり、賑やかな街を形成しています。

飲食店や宿泊施設の多い街
NO.1
23区中第1位

※出典:東洋経済オンライン「23区宿泊業、飲食サービスの事業所数ランキング」(2016年5月25日発表)より

深夜バスで帰宅可能



新しい商業施設が続々開業

新宿エリアでは再開発事業が活発に進められ、新しい商業施設が続々とオープンしています。

リンクスクエア新宿
2019年9月オープン



常に進化し続ける新宿エリア

国家戦略特区に含まれる新宿エリアでは、商業施設の建設や都市機能の整備を目的とする再開発計画が次々と進行し、未来に向けて発展を続けています。

- 新宿駅東西自由通路 (2020年度竣工予定)
- 新宿TOKYU MILANO再開発計画 (2022年度竣工予定)
- 西新宿三丁目西地区第一種市街地再開発事業 (2029年度竣工予定)

※出典:新宿区「新宿駅東西自由通路の整備を進めています」、東京急行電鉄株式会社「歌舞伎町一丁目地区開発計画(新宿TOKYU MILANO再開発計画)」(2018年6月22日ニュースリリース)、新宿区「西新宿三丁目西地区第一種市街地再開発事業(支援地区)」より



SHIBUYA

流行の発信地から 洗練された大人の街へ

メディアで若者文化を紹介する際に
取材される頻度の高い渋谷。
常に新しい流行が生まれ続ける街は、
再開発により洗練された文化を内包した街へ
生まれ変わりつつあります。

渋谷 11 MIN

京王線準特急利用「明大前」駅にて京王井の頭線急行に乗換



※出典：東急株式会社「SHIBUYAの未来はこう変わる? 渋谷再開発情報サイト」より

深夜バスで帰宅可能。

渋谷駅2番バス乗り場 01:00発

府中駅行き 1,250円

「給田」バス停 01:33着

イメージ



渋谷スクランブルスクエア東棟(2019年11月オープン)



渋谷PARCO(2019年11月オープン)

上質な商業施設が増加 生まれ変わる渋谷エリア

SHIBUYA109に代表される若者向け施設だけでなく、渋谷ヒカリエや渋谷ストリームなど、大人向けの施設が増加し、個性豊かな商業施設が林立。買い物やイベントを楽しむ、幅広い層の人々が集まる街となっています。

新商業施設が 次々にオープン

渋谷ヒカリエや渋谷ストリーム、渋谷スクランブルスクエアなど、多様な商業施設が開業し、活気に満ちた街を形成しています。



渋谷フクラス (2019年12月オープン)

利便性が向上する 渋谷駅

2018年11月にJR渋谷駅の中央改札と埼京線ホームをつなぐ連絡通路が廃止され、駅コンコースの拡充や埼京線ホームの移設など、2027年度の完成に向けて改良工事が進められています。

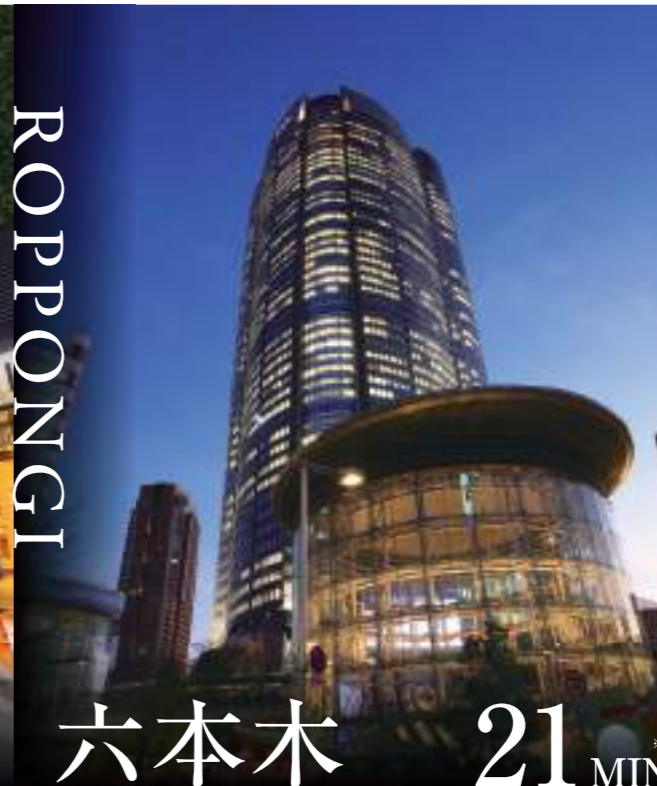
※出典：渋谷区「市街地再開発事業」より



IKEBUKURO

池袋 18 MIN

※1 京王線準特急利用「新宿」駅にてJR埼京線快速に乗換



ROPPONGI

六本木 21 MIN

※2 京王線準特急利用「新宿」駅にて都営大江戸線に乗換



OTEMACHI

大手町 21 MIN

※3 京王線準特急利用「世田谷」駅にて京王新線急行に乗換「神保町」駅にて都営三田線に乗換

商業施設が集結する 華やかなショッピングエリア

老舗百貨店からお洒落スポットまで

老舗百貨店の西武や東武をはじめ、ファッションが充実しているパルコやルミネがあるほか、お洒落な商業施設が次々にオープン。平日・休日を問わず、多くの人々に賑わっています。



キュープラザ池袋
2019年7月オープン

都内最大級のシネマコンプレックスを中心に、カフェやアミューズメント施設など全16店舗で楽しい時間を過ごせます。

東京の高級志向を象徴する 時代を牽引するエリア

六本木ヒルズなどランドマークが集結

六本木ヒルズと東京ミッドタウン、グランドハイアット東京、新国立美術館を擁し、ブランドショップや上質な飲食店のみならず文化・芸術面でも時代を牽引する繁華街を形成しています。



六本木ヒルズ

ハイブランドショップやレストラン、美術館、展望台、映画館など、一流店が軒を連ねる空間で上質な時間を満喫できます。

大手銀行や商社が並ぶ 日本経済の中心地

日本の経済界をリードするビジネスシーンの中核

金融、報道、通信など大手企業のビルが立ち並び、気象庁や東京消防庁といった公共中枢機関も多く立地。日本経済の中心地であり、ビジネスの戦略拠点として再開発も活発に進められています。



大規模複合施設・大手町ワン
2020年開業予定

フォーシーズンズホテル(2020年開業予定)や約30店の商業店舗、オフィス、多目的ホールを備えた、大手町の新たなランドマークとなりそうです。



成城学園前の街並み

世田谷区

歴史と文化、緑が融合した
憧れの風景が広がる地。

都心の高級住宅街の代名詞として知られる世田谷区は、
明治・大正時代から受け継がれる緑地や史跡と
現代の住宅街が融合した美しい街並みが広がる地。
都心の利便性を享受できる立地であり、
豊かな暮らしを育む成熟した街を描いています。

SETAGAYA-KU



イメージ



蘆花恒春園



世田谷文学館



砦公園



世田谷美術館



祖師谷公園



妙祐山 幸龍寺

イメージ

緑景に彩られる世田谷区。

由緒ある公園や庭園、神社などが多く点在し、
武蔵野台地と多摩川が、潤いのある成熟した街並みを描く地。
世田谷区は古くから緑豊かな街として親しまれ、
さらに区制100周年(2032年)に緑被率33%を目指す
「世田谷みどり33」計画が推進されています。
人と緑が共生する豊かな住環境が、末永く保たれる街です。

「世田谷みどり33」とは

世田谷区の区制100周年(2032年)に、区の緑被率33%を実現するための計画です。2016年度の調査で25.18%だった世田谷区の緑被率を33%まで引き上げることで「多様なみどりが笑顔をつなぐ街・世田谷」を実現することを目的として策定されました。

※出典:世田谷区「世田谷みどり33について」より



イメージ

世田谷区の人気を示すランキングデータ

今や「住みたい街」の代名詞とも言える世田谷の魅力は
各種ランキングにも如実に表れています。

住みたい自治体

NO.2

- 第1位 港区
- 第2位 世田谷区
- 第3位 目黒区

出典:suumo「関東住みたい街ランキング2020(住みたい自治体ランキング)」より

人が集まる街

NO.1

- 第1位 世田谷区
- 第2位 練馬区
- 第3位 大田区

出典:東京都の統計「住民基本台帳による世帯と人口(2020年1月1日)」より

緑の多い街

NO.2

- 第1位 練馬区
- 第2位 世田谷区
- 第3位 杉並区

出典:世田谷区「平成28年みどりの資源調査 報告書」より



トリエ京王調布

調布

幅広い楽しみを満喫できる
彩り豊かな街

5 直通
MIN

京王線準特急利用

トリエやパルコを代表とする商業施設や
飲食店が並ぶ天神通り商店街などがあり
ショッピングやグルメを満喫できるのはもちろん
映画鑑賞、スポーツ観戦など
多彩な楽しみ方ができる街です。



調布PARCO



イメージ

幅広いレジャースポットが揃う街



味の素スタジアム

サッカーやコンサート、フリーマーケット
などが開催され、常に賑わいを見せて
います。公園や競技場も隣接しており、
スポーツを満喫できます。



イメージ

イオンシネマ シアタス調布

計11スクリーン1,652席に加え、体感
型アトラクションシアター4DXや3D
対応設備も充実しており、臨場感たっ
ぷりの映画鑑賞を楽しめます。



天神通り商店街

地元密着の飲食店が並び、夕方から夜
にかけて賑わう商店街です。通りには
ゲゲゲの鬼太郎やねずみ男など様々
な妖怪の像が飾られています。

CHOFU



仙川駅前

仙川

散策気分で遊びに行きたい
身近なお出かけスポット

1 直通
MIN

京王線利用

クイーンズ伊勢丹をはじめとする商業施設に加え、
お洒落なカフェやレストラン、調布市せんがわ劇場など、
商業・文化・芸術施設が集まった街。
商店街には個性豊かなショップが揃っており、
散策したくなる魅力が詰まっています。



クイーンズ伊勢丹



イメージ

クイーンズ伊勢丹

高品質なプライベートブランド商品を中心に、輸入
食材や輸入ワイン、有名チーズなど暮らしに彩りを
添えてくれる食品が人気を博しています。

素敵な時間を過ごせるスポット



調布市せんがわ劇場

演劇・音楽など舞台芸術を中心に、年間を通じてコンサ
ートや劇の公演が開催されており、劇場主催の自主企画事業
も活発に行われています。



仙川商店街

ファッション・グルメ・文具・手芸・自転車専門店など多彩
なバリエーションのお店が密集。いつも多くの人々で賑
わっている商店街です。

SENGAWA

千歳烏山

駅周辺の賑やかさと 歴史の趣きが共存する街

駅周辺は多数のスーパーやショップが集まり商店街を形成し、いつも多くの人々で賑わい、暮らしに便利な環境が整う街。また少し歩いて寺町通りへ行くと、沢山の仏教寺院が並び四季折々の美しい景観は「世田谷の小京都」とも呼ばれています。都会の利便性と情緒あふれる景観が融合した、世田谷ならではの魅力あふれるロケーションが整っています。



えるもーる烏山

活気あふれる商店街が、 彩り豊かな暮らしを演出

深夜1時まで営業しているライフや、バリエーション豊かなラインナップが人気の西友など、スーパーが充実しているほか、個性豊かな飲食店や雑貨店が並び、活気あふれる暮らしの住舞台を描いています。



西友烏山店



オオゼキ千歳烏山店



ライフ千歳烏山店

「世田谷の小京都」と 呼ばれる烏山寺町

寺町通り近辺に26もの仏教寺院が並び、情緒ある景観を描いています。お寺の多くは門に入るとすぐ近くに本堂があり、四季折々の美しい景観を気軽に楽しむことができます。



本堂山妙寿寺



瑞泉山高源院

CHITOSE KARASUYAMA



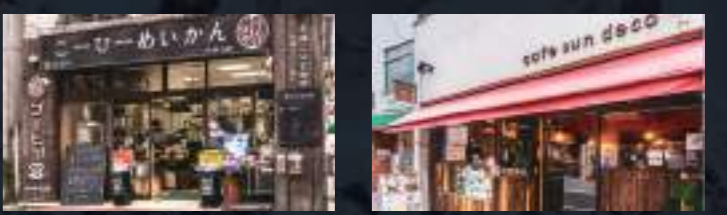
LIFE INFORMATION

■ SHOPPING	(ショッピング施設)	■ HOSPITAL	(医療施設)
セブンイレブン	徒歩 2分(約 100m)	いしばし整形外科	徒歩 5分(約 360m)
西友	徒歩 9分(約 720m)	浜岡歯科	徒歩 7分(約 490m)
サンドラッグ	徒歩10分(約 730m)	昭和太付属烏山病院	徒歩 9分(約 680m)
ツルハドラッグ	徒歩10分(約 790m)	あおぞら皮膚科	徒歩 9分(約 710m)
まいばすけっと	徒歩10分(約 800m)	世田谷下田総合病院	徒歩13分(約1,010m)
オオゼキ	徒歩11分(約 850m)	烏山耳鼻咽喉科	徒歩14分(約1,080m)
ライフ	徒歩13分(約1,010m)		
■ PARK & PUBLIC	(公園&公共施設)	■ BANK	(金融機関)
給田西公園	徒歩 3分(約 210m)	きらぼし銀行烏山支店	徒歩10分(約 740m)
世田谷烏山総合支所	徒歩 8分(約 630m)	三菱UFJ銀行烏山支店	徒歩12分(約 920m)
千歳烏山郵便局	徒歩 9分(約 690m)	三井住友銀行ATM 烏山出張所	徒歩12分(約 950m)
烏山区民センター	徒歩10分(約 770m)	みずほ銀行烏山支店	徒歩13分(約1,020m)
南烏山りんれい広場	徒歩13分(約1,030m)		

*上記の情報は2020年5月現在のものです。※徒歩分数は80mを1分として算出(端数切り上げ)したものです。

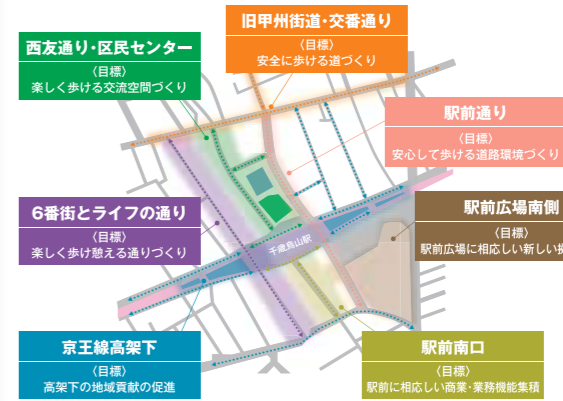
RELAX TIME

お気に入りの時間を
満喫できるカフェ



珈琲の香りにこだわり、自家焙煎の珈琲はもちろん、季節限定の珈琲アイスクリンや氷ラテ、コーヒー豆チョコなど、様々な珈琲の味覚を満喫できます。

cafe sun deco (約850m)
お洒落な店内インテリアとこだわりのカフェ飯が人気のお店。黒毛和牛のミニ煮込みハンバーグやマールブルーチーズケーキなど、リピートしたくなるメニュー揃いです。



ますます利便性が高まる、 再開発計画が進行しています

[千歳烏山周辺地区街づくり構想]

「主要な地域生活拠点として、これまで以上に地域住民に支持され、共に歩む商店街を形成」することを目的に、交通広場や安心して歩ける街づくりなどを推進しています。

*出典:世田谷区ホームページより



URBAN PRESTIGE

洗練と風格を纏い
上品さの中に威厳を漂わす佇まい

立体的な造形を施したフォルムに
格調高い色合いの外壁サイディングと白のアクセントが
端正な表情を描き出す外観デザイン。
洗練された雰囲気と堂々たる存在感を示す外観が
街並みと美しく調和します。



飾らない美しさを目指す自然なライフスタイル

NATURAL WHITE

毎日をナチュラルに過ごしたい。そんなライフスタイルを目指す人に向けたカラーコーディネートです。生活するにつれて、お客様それぞれの“色”に染めていただけます。



Flooring フローリング
Wall Paper 壁紙
Door 扉
Entrance 玄関

NATURAL WHITE
LUXURY GRAY

6F	L 601	Q 602													
5F	L 501	K 502	P 503	O 504	N 505										
4F	L 401	K 402	J2 403	I2 404	H2 405	G2 406	G2 407	F2 408							
3F	L 301	K 302	J 303	I 304	H 305	G 306	G 307	F 308	E 309	D 310	D 311	C 312	B 313	A 314	
2F	L 201	K 202	J 203	I 204	H 205	G 206	G 207	F 208	E 209	D 210	D 211	C 212	B 213	A 214	
1F	L 101	風除室・メールコーナー 駐輪場・駐車場						M 102	F 103	E 104	D 105	D 106	C 107	B 108	A 109



アーバンでスタイリッシュな空間を演出

LUXURY GRAY

洗練された未来都市のイメージを体現する生活空間を創り出すために、現代的なカラーコーディネートを実現。都市生活にふさわしいデザインを生み出します。



Flooring フローリング
Wall Paper 壁紙
Door 扉
Entrance 玄関

NATURAL WHITE
LUXURY GRAY

6F	L 601	Q 602													
5F	L 501	K 502	P 503	O 504	N 505										
4F	L 401	K 402	J2 403	I2 404	H2 405	G2 406	G2 407	F2 408							
3F	L 301	K 302	J 303	I 304	H 305	G 306	G 307	F 308	E 309	D 310	D 311	C 312	B 313	A 314	
2F	L 201	K 202	J 203	I 204	H 205	G 206	G 207	F 208	E 209	D 210	D 211	C 212	B 213	A 214	
1F	L 101	風除室・メールコーナー 駐輪場・駐車場						M 102	F 103	E 104	D 105	D 106	C 107	B 108	A 109

EQUIPMENT

日常の使いやすさと先進の機能美を備えた設備

KITCHEN



シングルレバー混合水栓

お料理をしながら吐水や止水、湯温を片手で自在に調整できるシングルレバー混合水栓を採用しました。



棚下にコンセント付照明設置

棚下部分には、コンセント付照明を設置しました。調理中の手元をしっかりと照らしながら、ミキサーやケトルなど場所を選ばず使用することができます。
※B・K・L・O・P・Qタイプを除く

耐震ラッチ

震災時に吊戸棚の中身が飛び出さないように、大きな地震を感知すると扉をロックする耐震ラッチを設置しました。

照明付レンジフード

臭いが室内にこもらないように換気できる他、お料理の仕上がり具合がよくわかる照明付のレンジフードです。

キッチンパネル

お料理の時の水分・油分を吸収しにくいキッチンパネルを採用しました。頑固な油污れも楽に処理できます。



2口ガスコンロ

キッチンワークを楽しく演出する、便利なガスコンロを採用しました。
※B・K・P・Qタイプのみ3口ガスコンロ

BATH ROOM



ゆったり寛げる広さのオリジナルバスルーム(ユノバース)

日常生活の疲れを癒す大切な寛ぎ空間として「ユノバース」を設けました。足がゆったりと伸ばせる広さのバスタブや撥水効果のある床など、利便性にも配慮しています。



水はけの良い浴室床

水たまりの形成を防ぎ、速乾性に優れた仕様なので水汚れ等の汚れ残りも少なくなり、浴室を清潔に保ちます。



サーモスタット付混合水栓

お好みの温度に調整できるサーモスタット機能付き。シングルレバーなので、水量の調整も簡単です。



浴室換気乾燥暖房機

雨の日や夜でも洗濯物が乾かせるよう、バスルームに浴室換気乾燥暖房機を設置。悪天候の時期には、嬉しい設備です。



スライドバー

シャワーの高さや角度を自由に調節できるスライドバーを採用しました。

SANITARY



収納付二面鏡

使いやすい縦長の鏡の裏には、化粧品や洗面用具・小物を整理しやすい収納スペースを設けてあります。

※B・F・F2・J・J2・K・L・P・Qタイプのみ三面鏡

一体型の洗面台

表面に傷が付きにくく、お手入れのしやすい人造大理石の一体型洗面化粧台を採用しました。



洗面化粧台下収納

洗濯用洗剤など、かさばる物を複数収納可能な洗面化粧台下収納を備えました。扉の開閉もスムーズに行えます。



シングルレバー混合水栓

レバーハンドルを上下左右に動かすだけで水量や温度を調節できる、快適な仕様。

TOILET



快適機能が充実したトイレ

いつまでも美しさと清潔さを保ち、快適な使い心地を維持するために。洗浄&暖房機能付きの便座やゆりの収納スペースなど、様々な工夫を各所に設けました。

洗浄機能付暖房便座

洗浄機能付暖房便座を全戸に設置しました。お手入れも簡単なので、いつでも清潔・快適にお使いいただけます。



ペーパーホルダー

衛生的にも優れているクローム仕上げのスタイリッシュなペーパーホルダー。



トイレリモコン

初めてご使用される方もラクラク操作で優しい、利便性と操作性に優れたトイレリモコンを採用しました。
※B・K・Qタイプは壁リモコン



トイレ収納

衛生用品やトイレットペーパーなど、様々な収納ができる吊戸棚を設置しています。
※A・C・D・D・E・G・G2・G2・H・H2・I・I2・L・Mタイプは洗濯機置場に設置

EQUIPMENT

日常の使いやすさと先進の機能美を備えた設備

AMENITY



人感センサー付
玄関照明

人物の接近をセンサーが感知し、自動的に玄関の照明が点灯。安全性と利便性に配慮しました。



ワイドタッチ
スイッチ

住戸内の主な照明スイッチには、ON/OFFの操作が簡単な大型のワイドスイッチを採用しました。



インターホン

来訪者を音声と映像で確認できるカラーTVモニター付インターホン。簡単操作のハンズフリータイプをご用意しました。



ピクチャーレール

部屋のインテリアを个性的に演出できるうれしい装備。壁を傷めることなく好きな絵や写真を自由に飾ることができます。



ノンワックス
フローリング

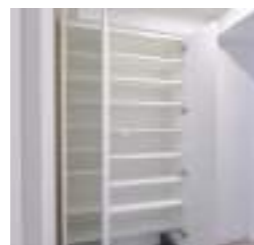
清潔感溢れるフローリングはノンワックスでお掃除も簡単。いつも清潔な室内で暮らしをエンジョイできます。



ウォークイン
クローゼット

かさばる季節物や雑貨などをすっきり収納できるウォークインクローゼットを設置しました。

※A・B・D・D'・G・G2・G'・G2'・H・H2・I・I2・K・M・Pタイプ



シューズイン
クローゼット

玄関にシューズインクローゼットを設置しました。季節により履かない靴など、綺麗に整理整頓することができます。

※B・N・O・Qタイプ



冷暖房エアコン

四季を通じて快適に過ごすためには欠かすことのできない冷暖房エアコンを、全戸に設置しました。

PUBLIC SPACE



駐輪場・バイク置場・駐車場

ちょっとしたショッピングなどには欠かせない自転車の駐輪スペースを49台分設置しました。また、バイク置場を3台分、車の駐車スペースを2台分(内身体障害者用1台)を設置しました。



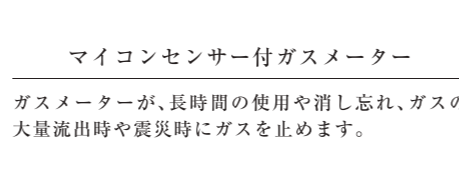
宅配ロッカー

コンピュータ制御で高い安全性を誇る「フルタイムロッカー」を設置。不在中の荷物の受け取りが可能です。



各階に消火器設置

火災発生時の初期消火に有効な消火器を共用廊下に設置しました。



マイコンセンサー付ガスメーター

ガスメーターが、長時間の使用や消し忘れ、ガスの大量流出時や震災時にガスを止めます。

エレベーター

エレベーターはゆったりとした9人乗り。通勤・通学もスムーズに行き来できます。

MULTIMEDIA

様々なマルチメディアを入居してすぐ利用できるよう導入しました。



常時インターネット
利用可能

集合住宅用インターネットシステムを採用。長時間使用にも安心です。※プロバイダー契約料、通信料は管理費に含まれています(理論値最大1Gbps)。



BS、110°CS、
地上デジタルアンテナ設置

デジタル+衛星放送受信システムを設置。多彩な番組が高画質で楽しめます(別途チューナー及び契約料等費用が発生する場合があります)。

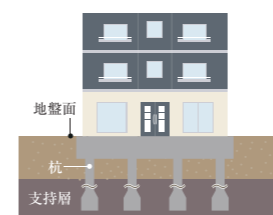


マルチメディア
コンセント

無線アクセスポイント(Wi-Fi)・有線LANポート・固定電話線ポート・電源接続部等を一体化した高度情報通信の時代にふさわしい設備です。

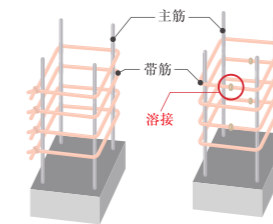
STRUCTURE

見えない所にも強固な技術を施した信頼の構造



耐震基礎構造

地震に強い建物を作るため、安全性の高い地盤を確保し、強固な杭で建物を支える杭基礎を採用しています。また、場所打ちコンクリート杭を固い支持層までしっかり打ち込むことにより、強固な基礎構造を実現しています。



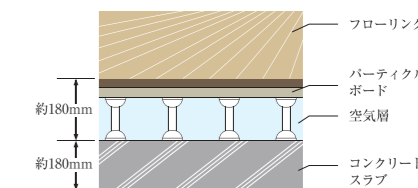
閉鎖型フープ構造

躯体柱には継ぎ目をあらかじめ工場で溶接した帯筋を使用する「閉鎖型フープ構造」を採用し、形状バランスや靱性を強化しました。震災時のせん断破壊にも強く、被害をより小さく抑えます。



耐震枠

震災時、建物のゆがみによる扉の閉じ込みのないよう、ドア枠と扉の間に隙間を設けた耐震枠を採用。万一の際に玄関扉から避難しやすいよう配慮しました。



フリーフロア

フロア部分は、床下に空気層を設けた置床式の構造。スラブの熱や冷気が直に伝わらず、冷暖房の省エネルギーにも役立ちます。

DRAWING

図面をご覧になるにあたって

- 本図面集に記載されている単位はすべてミリメートルで表示してあります。
- 建築基準法によりサッシは網入ガラス、網入型ガラスまたは型ガラスとなる場合がありますので、予めご了承ください。
- 柱型、梁型、下り天井等の形状については、階により異なる場合がありますので、予めご了承ください。
- 専有面積は、建築基準法による壁芯計算で算出されているため、MB(メーターボックス)・PS(パイプスペース)の面積が含まれます。
また内法計算で算出される登記簿面積には、MB(メーターボックス)・PS(パイプスペース)は含まれません。
- すべての面積は壁芯計算で算出し、それぞれ小数点第3位以下は切り捨てています。
- 居室の帖数表示については1帖=1.62㎡で換算し、小数点第2位以下は切り捨てています。
- 施工上の都合により、設計・仕様・外構等に変更が生じる場合がありますので、予めご了承ください。
- 各タイプ共、階によっては、柱梁の形状が多少相違する場合があります。
- 掲載されている縮尺・方位等は、トレースおよび印刷の過程で多少の誤差が生じる場合がありますので、詳細は設計図書にてご確認ください。
- タイプによっては住戸内の窓に手摺が付く場合があります。(外壁に面する腰窓には手摺が設置される場合があります)
- タイプや階数により断熱材等の位置が異なる場合があります。
- 設備記号については、実際の取付位置と若干異なる場合があります。
- 窓の形状・厚さが異なる場合があります。
- 図面と現状が異なる場合は、現状を優先させていただきますので予めご了承下さい。
- 家電製品、家具等を購入・設置される方は、ご入居前に実測の上ご検討下さい。

ELEVATION SCALE:1/350



南立面図



東立面図



北立面図



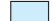


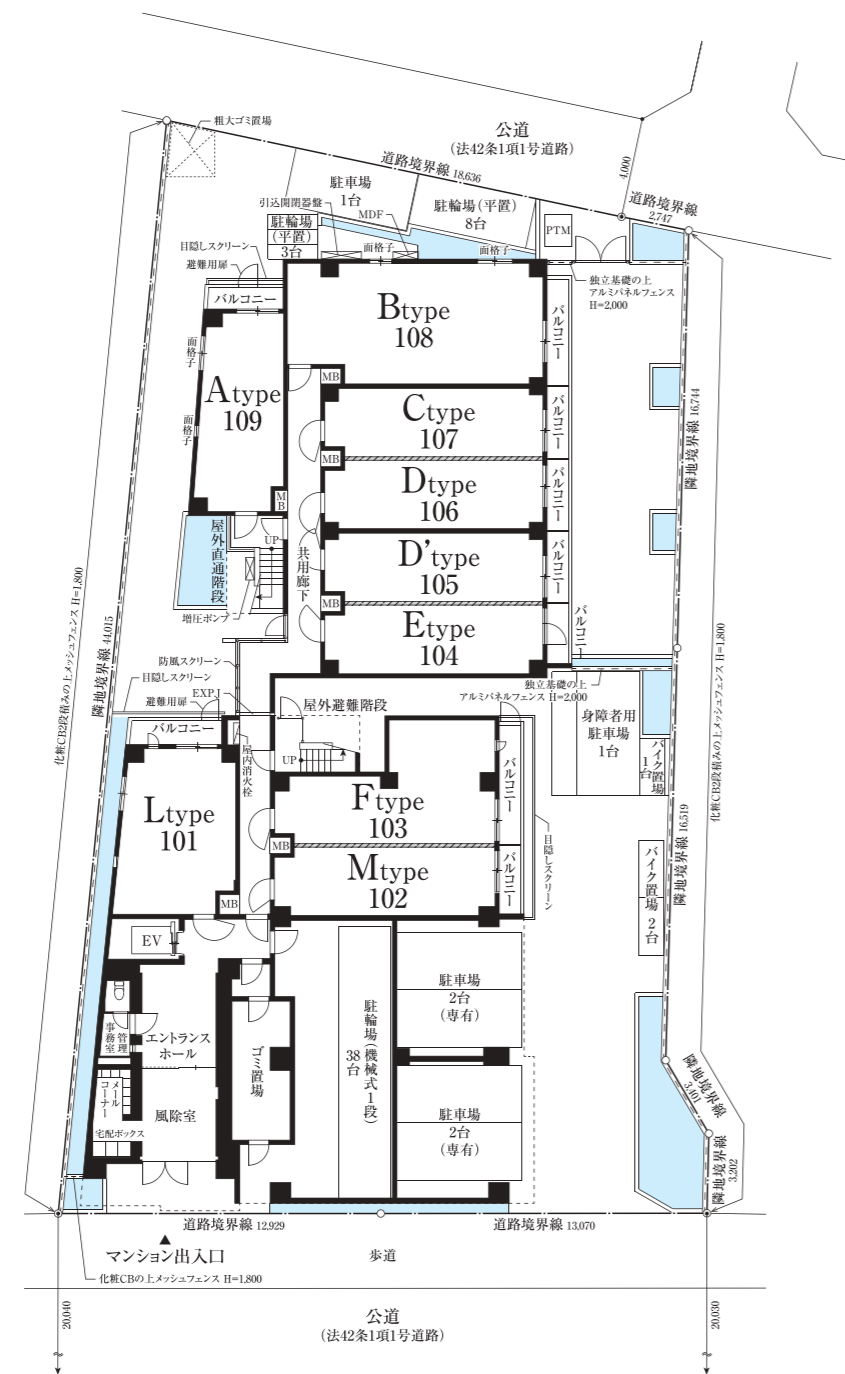
西立面図

FLOOR PLAN

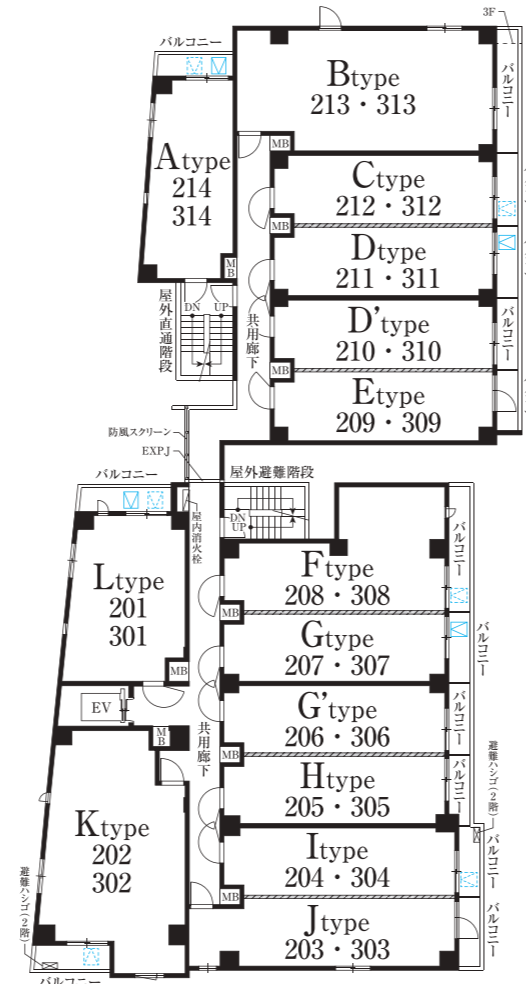
SCALE:1/300

凡例

-  避難ハッチ(偶数階)
-  避難ハッチ(奇数階)
- MB メーターボックス
-  植栽






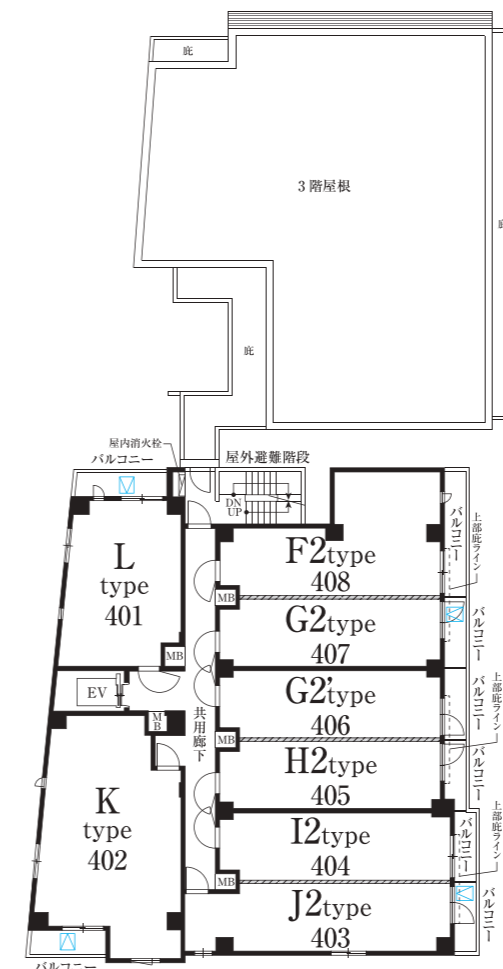
敷地配置図1階平面図



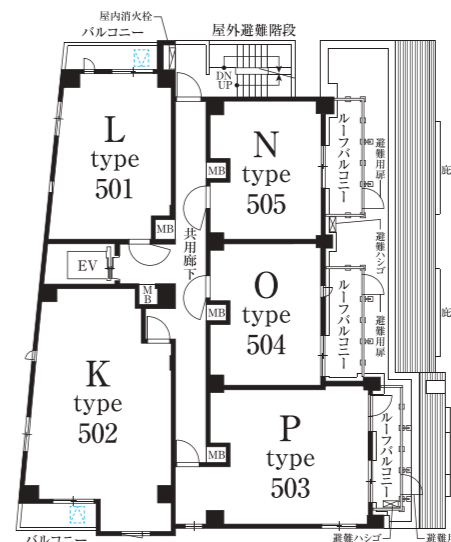
2・3階平面図

凡例

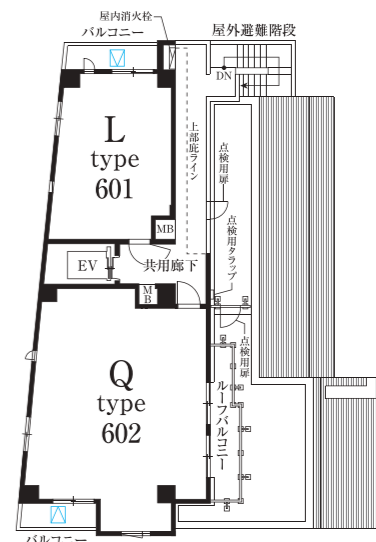
-  避難ハッチ(偶数階)
-  避難ハッチ(奇数階)
- MB メーターボックス
-  植栽



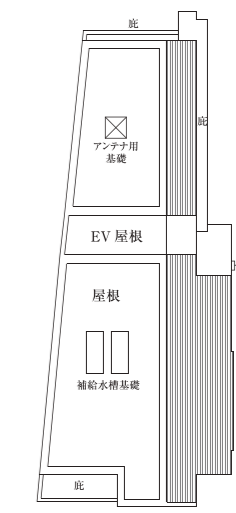
4階平面図



5階平面図



6階平面図



屋上平面図

ROOM PLAN SCALE:1/80

A
TYPE

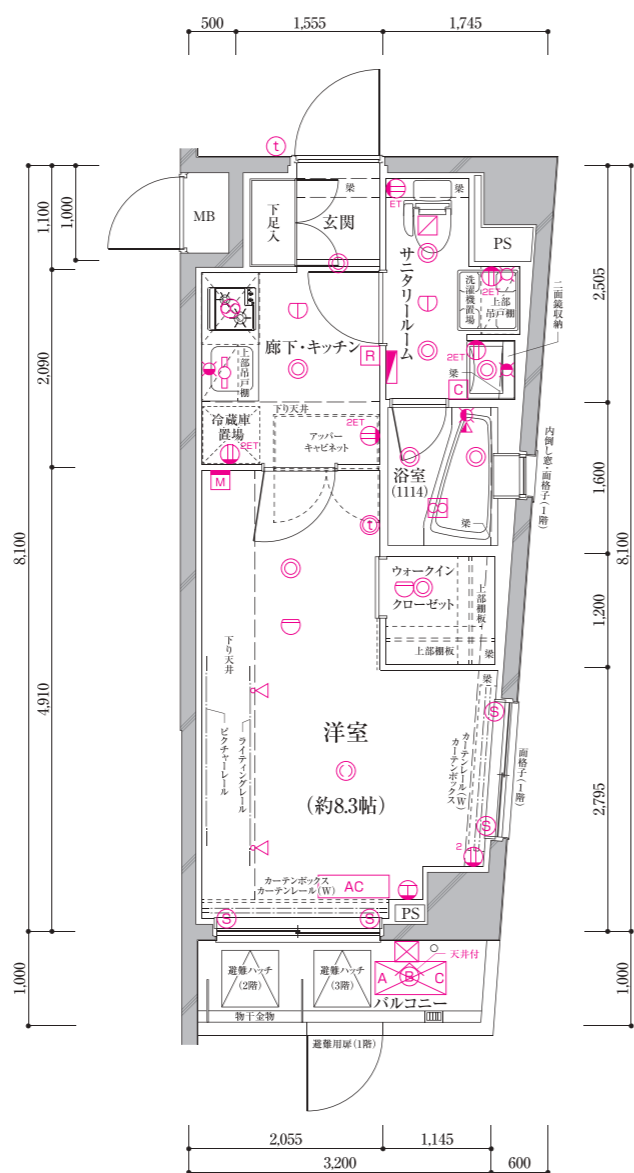
1K

■住戸専有面積 / **28.35㎡**
■バルコニー面積 / **3.16㎡**

6F	L 601	Q 602											NATURAL WHITE	—						
5F	L 501	K 502	P 503	O 504	N 505											LUXURY GRAY	—			
4F	L 401	K 402	J2 403	I2 404	H2 405	G2 406	F2 407	E 408	D'	D	C	B	A							
3F	L 301	K 302	J 303	I 304	H 305	G 306	F 307	E 308	D'	D	C	B	A							
2F	L 201	K 202	J 203	I 204	H 205	G 206	F 207	E 208	D'	D	C	B	A							
1F	L 101	風除室・メールコーナー 駐輪場(駐車場)										M	F	E	D'	D	C	B	A	109

凡例

- ② 2口コンセント
- ①② アース付1口コンセント
- ①②③ アース付2口コンセント
- ④ エアコン用コンセント
- ⑤ 防犯センサー(1,2階のみ)
- ⑥ マルチメディアコンセント
(TV・TEL・LAN/WiFi)アース付(2口コンセント)
- ⑦ マルチメディアコンセント
(TV・TEL・LAN/WiFi)アース付(2口コンセント)
- ⑧ シーリングライト
- ⑨ 引掛けシーリング
- ⑩ ダウンライト
- ⑪ ブラケットライト
- ⑫ 棚下灯
- ⑬ スポットライト
- ⑭ 感知器(差動式)
- ⑮ 浴室換気乾燥暖房機
- ⑯ 換気口
- ⑰ レンジフードファン
- ⑱ 給湯リモコン
- ⑲ 浴室換気乾燥暖房機コントローラー
- ⑳ インターホン親機
- ㉑ インターホン子機
- ㉒ 給水栓
- ㉓ 混合水栓
- ㉔ シャワー付混合水栓
- ㉕ 給湯器
- ㉖ 分電盤
- ㉗ 増設ベル
- ㉘ AC エアコン室内機
- ㉙ AC エアコン室外機
- ㉚ 乾式耐火遮音壁



ROOM PLAN SCALE:1/80

B
TYPE

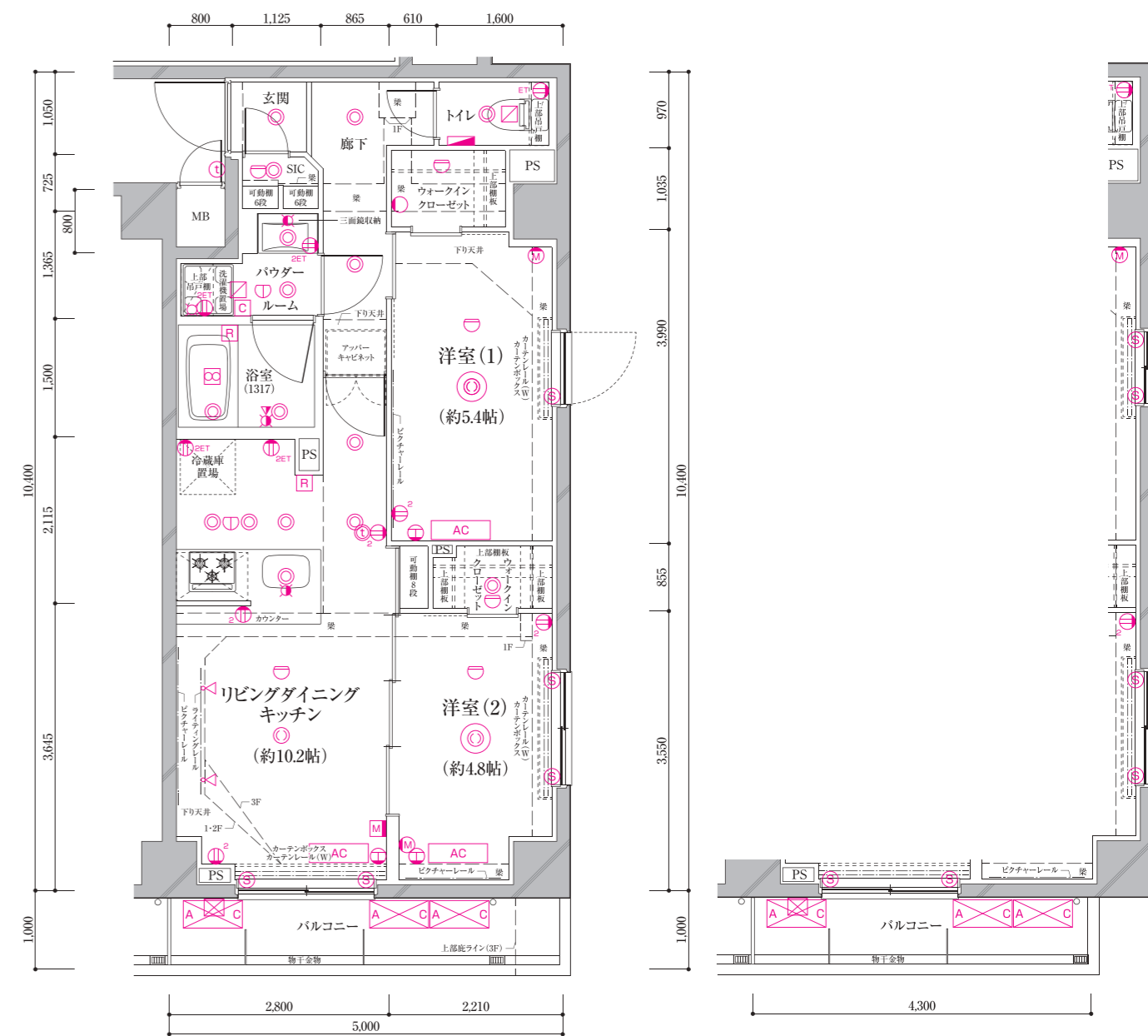
2LDK

■住戸専有面積 / **50.80㎡**
■バルコニー面積 / **5.00㎡・4.30㎡ (1F)**

6F	L 601	Q 602											NATURAL WHITE	—						
5F	L 501	K 502	P 503	O 504	N 505											LUXURY GRAY	—			
4F	L 401	K 402	J2 403	I2 404	H2 405	G2 406	F2 407	E 408	D'	D	C	B	A							
3F	L 301	K 302	J 303	I 304	H 305	G 306	F 307	E 308	D'	D	C	B	A							
2F	L 201	K 202	J 203	I 204	H 205	G 206	F 207	E 208	D'	D	C	B	A							
1F	L 101	風除室・メールコーナー 駐輪場(駐車場)										M	F	E	D'	D	C	B	A	109

凡例

- ② 2口コンセント
- ①② アース付1口コンセント
- ①②③ アース付2口コンセント
- ④ エアコン用コンセント
- ⑤ 防犯センサー(1,2階のみ)
- ⑥ マルチメディアコンセント
(TV・TEL・LAN/WiFi)アース付(2口コンセント)
- ⑦ マルチメディアコンセント
(TV・TEL・LAN/WiFi)アース付(2口コンセント)
- ⑧ シーリングライト
- ⑨ 引掛けシーリング
- ⑩ ダウンライト
- ⑪ ブラケットライト
- ⑫ 棚下灯
- ⑬ スポットライト
- ⑭ 感知器(差動式)
- ⑮ 浴室換気乾燥暖房機
- ⑯ 換気口
- ⑰ レンジフードファン
- ⑱ 給湯リモコン
- ⑲ 浴室換気乾燥暖房機コントローラー
- ⑳ インターホン親機
- ㉑ インターホン子機
- ㉒ 給水栓
- ㉓ 混合水栓
- ㉔ シャワー付混合水栓
- ㉕ 給湯器
- ㉖ 分電盤
- ㉗ 増設ベル
- ㉘ AC エアコン室内機
- ㉙ AC エアコン室外機
- ㉚ 乾式耐火遮音壁



1階部分図

ROOM PLAN SCALE:1/80

C
TYPE

1K

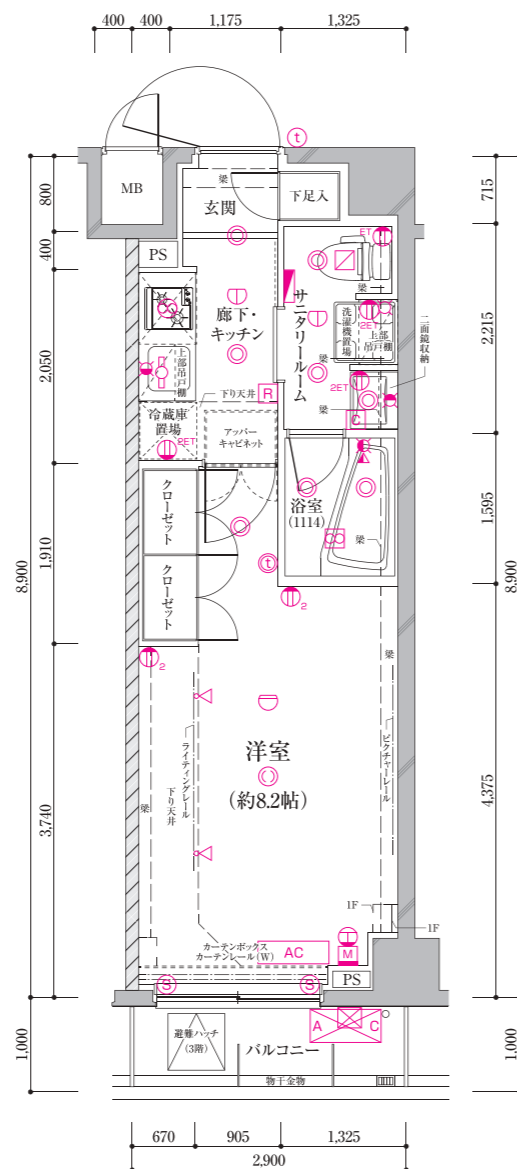
■住戸専有面積 / 25.81㎡

■バルコニー面積 / 2.90㎡

6F	L 601	Q 602											NATURAL WHITE	□					
5F	L 501	K 502	P 503	O 504	N 505											LUXURY GRAY	■		
4F	L 401	K 402	J2 403	I2 404	H2 405	G2 406	F2 407	E 408	D' 309	D 310	C 311	B 312	A 313	314					
3F	L 301	K 302	J 303	I 304	H 305	G 306	F 307	E 308	D' 309	D 310	C 311	B 312	A 313	314					
2F	L 201	K 202	J 203	I 204	H 205	G 206	F 207	E 208	D' 209	D 210	C 211	B 212	A 213	214					
1F	L 101	風除室・メモロコナー 駐輪場 駐車場										M 102	F 103	E 104	D' 105	D 106	C 107	B 108	A 109

凡例

- ① 2口コンセント
- ☒ 換気口
- ①② アース付1口コンセント
- ⊗ レンジフードファン
- ①②③ アース付2口コンセント
- Ⓜ 給湯リモコン
- ④ エアコン用コンセント
- ⓐ 浴室換気乾燥暖房機コントローラー
- ⑤ 防犯センサー(1,2階のみ)
- ⓑ インターホン親機
- ⑥ マルチメディアコンセント
(TV・TEL・LAN・Wi-Fi)アース付2口コンセント
- ⓓ インターホン子機
- ⑦ マルチメディアコンセント
(TV・TEL・LAN・Wi-Fi)アース付2口コンセント
- ⓔ 給水栓
- ⑧ シーリングライト
- ⓕ 混合水栓
- ⑨ 引掛けシーリング
- ⓖ シャワー付混合水栓
- ⑩ ダウンライト
- ⓗ 給湯器
- ⑪ ブラケットライト
- ⓙ 分電盤
- ⑫ 棚下灯
- ⓚ 増設ベル
- ⑬ スポットライト
- ⓛ エアコン室内機
- ⑭ 感知器(差動式)
- ⓜ エアコン室外機
- ☒ 浴室換気乾燥暖房機
- ⓝ 乾式耐火遮音壁



ROOM PLAN SCALE:1/80

D
TYPE

1K

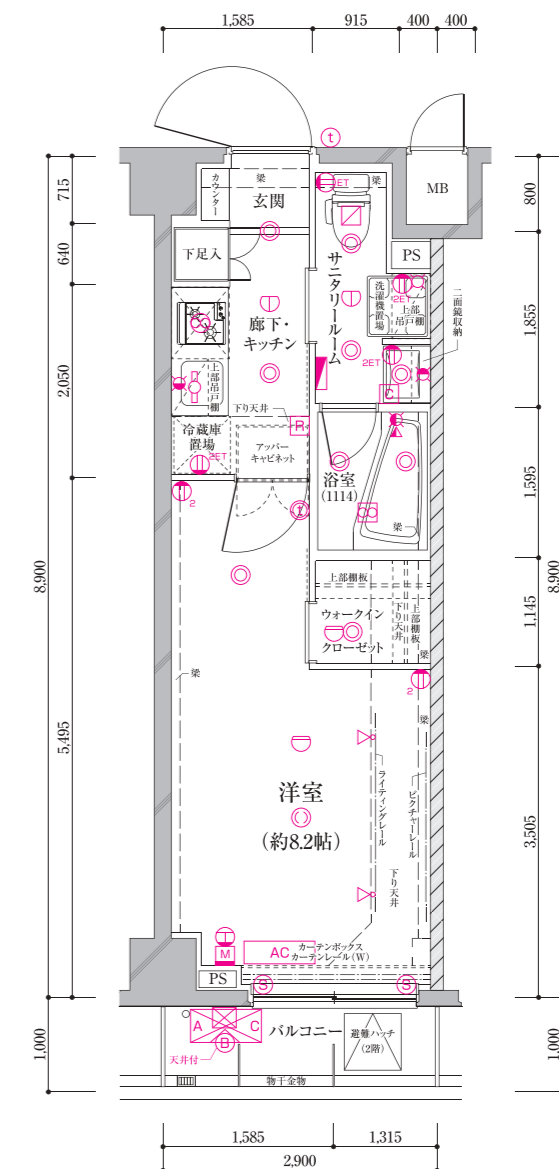
■住戸専有面積 / 25.81㎡

■バルコニー面積 / 2.90㎡

6F	L 601	Q 602											NATURAL WHITE	□					
5F	L 501	K 502	P 503	O 504	N 505											LUXURY GRAY	■		
4F	L 401	K 402	J2 403	I2 404	H2 405	G2 406	F2 407	E 408	D' 309	D 310	C 311	B 312	A 313	314					
3F	L 301	K 302	J 303	I 304	H 305	G 306	F 307	E 308	D' 309	D 310	C 311	B 312	A 313	314					
2F	L 201	K 202	J 203	I 204	H 205	G 206	F 207	E 208	D' 209	D 210	C 211	B 212	A 213	214					
1F	L 101	風除室・メモロコナー 駐輪場 駐車場										M 102	F 103	E 104	D' 105	D 106	C 107	B 108	A 109

凡例

- ① 2口コンセント
- ☒ 換気口
- ①② アース付1口コンセント
- ⊗ レンジフードファン
- ①②③ アース付2口コンセント
- Ⓜ 給湯リモコン
- ④ エアコン用コンセント
- ⓐ 浴室換気乾燥暖房機コントローラー
- ⑤ 防犯センサー(1,2階のみ)
- ⓑ インターホン親機
- ⑥ マルチメディアコンセント
(TV・TEL・LAN・Wi-Fi)アース付2口コンセント
- ⓓ インターホン子機
- ⑦ マルチメディアコンセント
(TV・TEL・LAN・Wi-Fi)アース付2口コンセント
- ⓔ 給水栓
- ⑧ シーリングライト
- ⓕ 混合水栓
- ⑨ 引掛けシーリング
- ⓖ シャワー付混合水栓
- ⑩ ダウンライト
- ⓗ 給湯器
- ⑪ ブラケットライト
- ⓙ 分電盤
- ⑫ 棚下灯
- ⓚ 増設ベル
- ⑬ スポットライト
- ⓛ エアコン室内機
- ⑭ 感知器(差動式)
- ⓜ エアコン室外機
- ☒ 浴室換気乾燥暖房機
- ⓝ 乾式耐火遮音壁



ROOM PLAN SCALE:1/80

D'
TYPE

1K

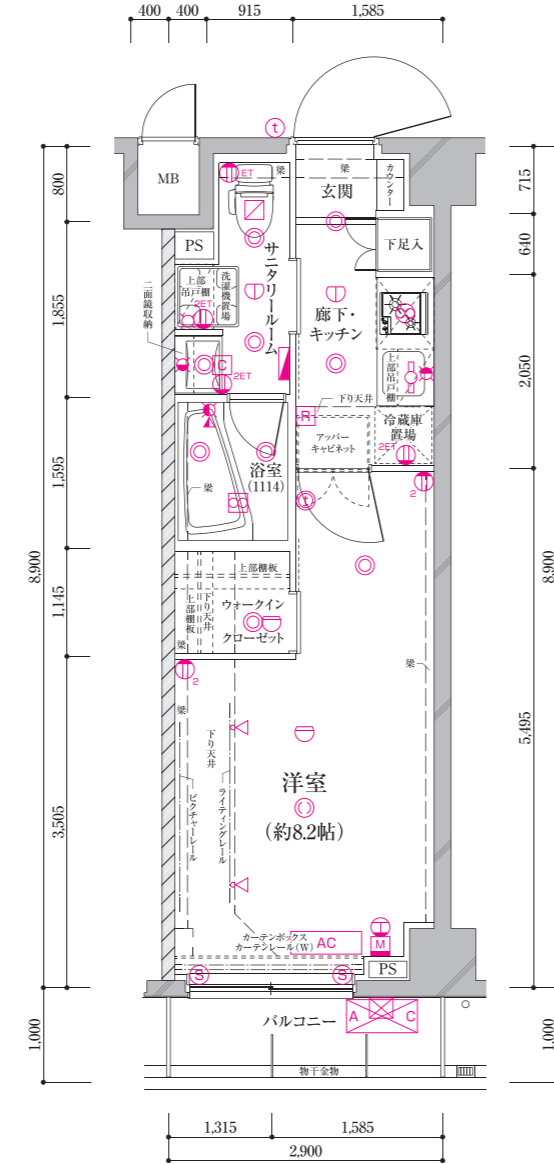
■住戸専有面積 / **25.81㎡**
■バルコニー面積 / **2.90㎡**

6F	L 601	Q 602														
5F	L 501	K 502	P 503	O 504	N 505											
4F	L 401	K 402	J2 403	I2 404	H2 405	G2 406	F2 407	E 408	D' 309	D 310	C 311	B 312	A 313	314		
3F	L 301	K 302	J 303	I 304	H 305	G 306	F 307	E 308	D' 309	D 310	C 311	B 312	A 313	314		
2F	L 201	K 202	J 203	I 204	H 205	G 206	F 207	E 208	D' 209	D 210	C 211	B 212	A 213	214		
1F	L 101	風防室・メモリーコーナー 駐輪場 駐車場							M 102	F 103	E 104	D' 105	D 106	C 107	B 108	A 109

NATURAL WHITE
LUXURY GRAY

凡例

- ② 2口コンセント
- ① ① アース付1口コンセント
- ② ② アース付2口コンセント
- ③ エアコン用コンセント
- ④ 防犯センサー(1,2階のみ)
- ⑤ マルチメディアコンセント
(TV・TEL・LAN・WIFI・アース付2口コンセント)
- ⑥ マルチメディアコンセント
(TV・TEL・LAN・WIFI・アース付2口コンセント)
- ⑦ シーリングライト
- ⑧ 引掛けシーリング
- ⑨ ダウンライト
- ⑩ プラケットライト
- ⑪ 棚下灯
- ⑫ スポットライト
- ⑬ 感知器(差動式)
- ⑭ 浴室換気乾燥暖房機
- ⑮ 換気口
- ⑯ レンジフードファン
- ⑰ 給湯リモコン
- ⑱ 浴室換気乾燥暖房機コントローラー
- ⑲ インターホン親機
- ⑳ インターホン子機
- ㉑ 給水栓
- ㉒ 混合水栓
- ㉓ シャワー付混合水栓
- ㉔ 給湯器
- ㉕ 分電盤
- ㉖ 増設ベル
- ㉗ AC エアコン室内機
- ㉘ AC エアコン室外機
- ㉙ 乾式耐火遮音壁



ROOM PLAN SCALE:1/80

E
TYPE

1K

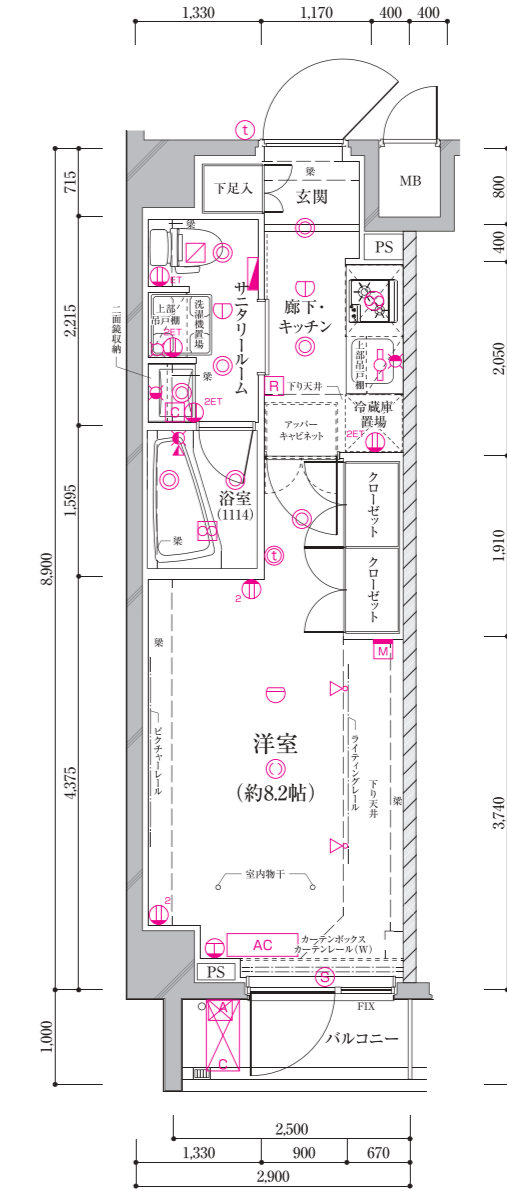
■住戸専有面積 / **25.81㎡**
■バルコニー面積 / **2.50㎡**

6F	L 601	Q 602														
5F	L 501	K 502	P 503	O 504	N 505											
4F	L 401	K 402	J2 403	I2 404	H2 405	G2 406	F2 407	E 408	D' 309	D 310	C 311	B 312	A 313	314		
3F	L 301	K 302	J 303	I 304	H 305	G 306	F 307	E 308	D' 309	D 310	C 311	B 312	A 313	314		
2F	L 201	K 202	J 203	I 204	H 205	G 206	F 207	E 208	D' 209	D 210	C 211	B 212	A 213	214		
1F	L 101	風防室・メモリーコーナー 駐輪場 駐車場							M 102	F 103	E 104	D' 105	D 106	C 107	B 108	A 109

NATURAL WHITE
LUXURY GRAY

凡例

- ② 2口コンセント
- ① ① アース付1口コンセント
- ② ② アース付2口コンセント
- ③ エアコン用コンセント
- ④ 防犯センサー(1,2階のみ)
- ⑤ マルチメディアコンセント
(TV・TEL・LAN・WIFI・アース付2口コンセント)
- ⑥ マルチメディアコンセント
(TV・TEL・LAN・WIFI・アース付2口コンセント)
- ⑦ シーリングライト
- ⑧ 引掛けシーリング
- ⑨ ダウンライト
- ⑩ プラケットライト
- ⑪ 棚下灯
- ⑫ スポットライト
- ⑬ 感知器(差動式)
- ⑭ 浴室換気乾燥暖房機
- ⑮ 換気口
- ⑯ レンジフードファン
- ⑰ 給湯リモコン
- ⑱ 浴室換気乾燥暖房機コントローラー
- ⑲ インターホン親機
- ⑳ インターホン子機
- ㉑ 給水栓
- ㉒ 混合水栓
- ㉓ シャワー付混合水栓
- ㉔ 給湯器
- ㉕ 分電盤
- ㉖ 増設ベル
- ㉗ AC エアコン室内機
- ㉘ AC エアコン室外機
- ㉙ 乾式耐火遮音壁



ROOM PLAN SCALE:1/80

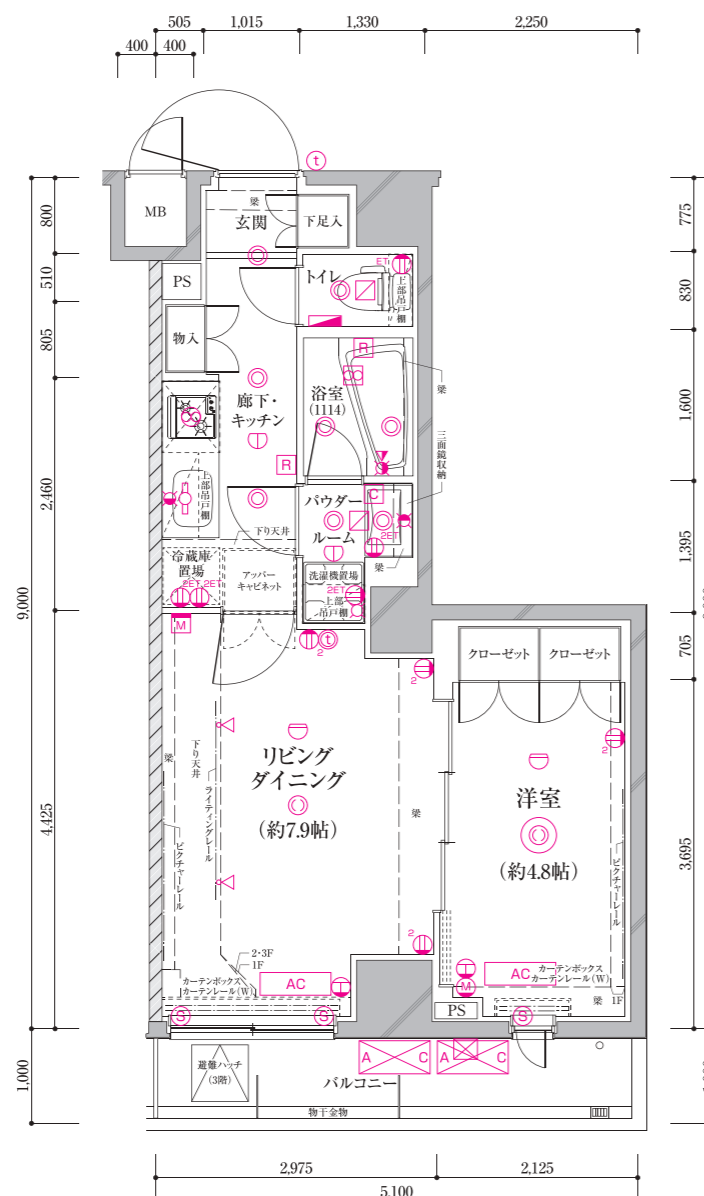
F TYPE
1LDK
 ■住戸専有面積 / 35.55㎡
 ■バルコニー面積 / 5.10㎡・4.90㎡ (1F)

6F	L 601	Q 602																	
5F	L 501	K 502	P 503	O 504	N 505														
4F	L 401	K 402	J2 403	I2 404	H2 405	G2 406	F2 407	E 309	D' 310	D 311	C 312	B 313	A 314						
3F	L 301	K 302	J 303	I 304	H 305	G 306	F 307	E 209	D' 210	D 211	C 212	B 213	A 214						
2F	L 201	K 202	J 203	I 204	H 205	G 206	F 207	E 104	D' 105	D 106	C 107	B 108	A 109						
1F	L 101	風除室・メーブルコーナー 駐輪場 新築 新築										M 102	F 103	E 104	D' 105	D 106	C 107	B 108	A 109

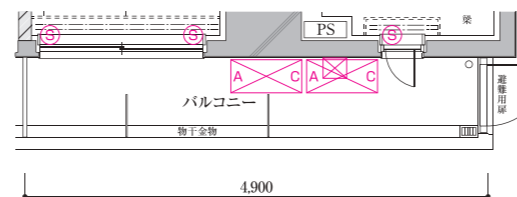
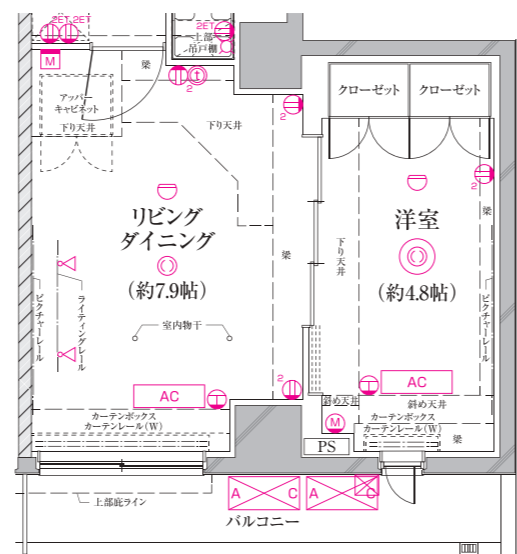
NATURAL WHITE
 LUXURY GRAY

凡例

- ① 2口コンセント
- ☒ 換気口
- ② アース付1口コンセント
- ⊗ レンジフードファン
- ③ アース付2口コンセント
- Ⓜ 給湯リモコン
- ④ エアコン用コンセント
- Ⓜ 浴室換気乾燥暖房機コントローラー
- ⑤ 防犯センサー(1,2階のみ)
- Ⓜ インターホン親機
- ⑥ マルチメディアコンセント
(TV・TEL・LAN・Wi-Fi)アース付(2口コンセント)
- Ⓜ インターホン子機
- ⑦ マルチメディアコンセント
(TV・TEL・LAN・Wi-Fi)アース付(2口コンセント)
- ☒ 給水栓
- ⑧ シーリングライト
- ☒ 混合水栓
- ⑨ 引掛けシーリング
- ☒ シャワー付混合水栓
- ⑩ ダウンライト
- ☒ 給湯器
- ⑪ ブラケットライト
- ☒ 分電盤
- ⑫ 棚下灯
- Ⓜ 増設ベル
- ⑬ スポットライト
- ☒ エアコン室内機
- ⑭ 感知器(差動式)
- ☒ エアコン室外機
- ☒ 浴室換気乾燥暖房機
- ☒ 乾式耐火遮音壁



F2 TYPE
1LDK
 ■住戸専有面積 / 35.55㎡
 ■バルコニー面積 / 5.10㎡



1階部分図

ROOM PLAN SCALE:1/80

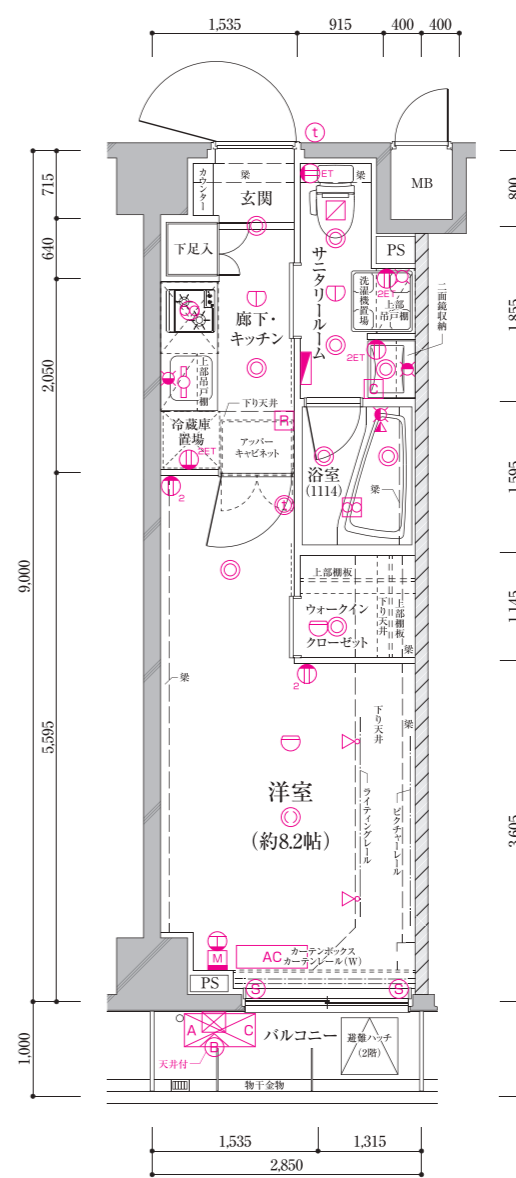
G TYPE
1K
 ■住戸専有面積 / 25.65㎡
 ■バルコニー面積 / 2.85㎡

6F	L 601	Q 602																	
5F	L 501	K 502	P 503	O 504	N 505														
4F	L 401	K 402	J2 403	I2 404	H2 405	G2 406	F2 407	E 309	D' 310	D 311	C 312	B 313	A 314						
3F	L 301	K 302	J 303	I 304	H 305	G 306	F 307	E 209	D' 210	D 211	C 212	B 213	A 214						
2F	L 201	K 202	J 203	I 204	H 205	G 206	F 207	E 104	D' 105	D 106	C 107	B 108	A 109						
1F	L 101	風除室・メーブルコーナー 駐輪場 新築 新築										M 102	F 103	E 104	D' 105	D 106	C 107	B 108	A 109

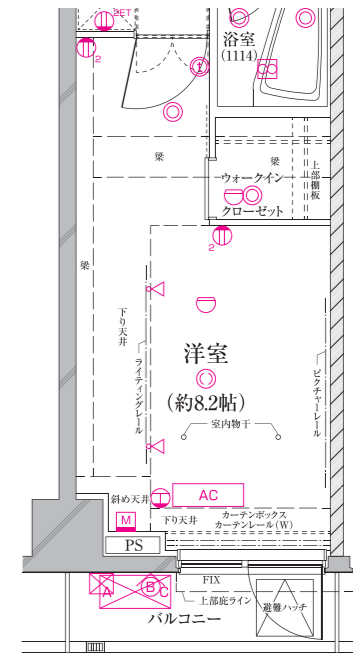
NATURAL WHITE
 LUXURY GRAY

凡例

- ① 2口コンセント
- ☒ 換気口
- ② アース付1口コンセント
- ⊗ レンジフードファン
- ③ アース付2口コンセント
- Ⓜ 給湯リモコン
- ④ エアコン用コンセント
- Ⓜ 浴室換気乾燥暖房機コントローラー
- ⑤ 防犯センサー(1,2階のみ)
- Ⓜ インターホン親機
- ⑥ マルチメディアコンセント
(TV・TEL・LAN・Wi-Fi)アース付(2口コンセント)
- Ⓜ インターホン子機
- ⑦ マルチメディアコンセント
(TV・TEL・LAN・Wi-Fi)アース付(2口コンセント)
- ☒ 給水栓
- ⑧ シーリングライト
- ☒ 混合水栓
- ⑨ 引掛けシーリング
- ☒ シャワー付混合水栓
- ⑩ ダウンライト
- ☒ 給湯器
- ⑪ ブラケットライト
- ☒ 分電盤
- ⑫ 棚下灯
- Ⓜ 増設ベル
- ⑬ スポットライト
- ☒ エアコン室内機
- ⑭ 感知器(差動式)
- ☒ エアコン室外機
- ☒ 浴室換気乾燥暖房機
- ☒ 乾式耐火遮音壁



G2 TYPE
1K
 ■住戸専有面積 / 25.65㎡
 ■バルコニー面積 / 2.85㎡



ROOM PLAN SCALE:1/80

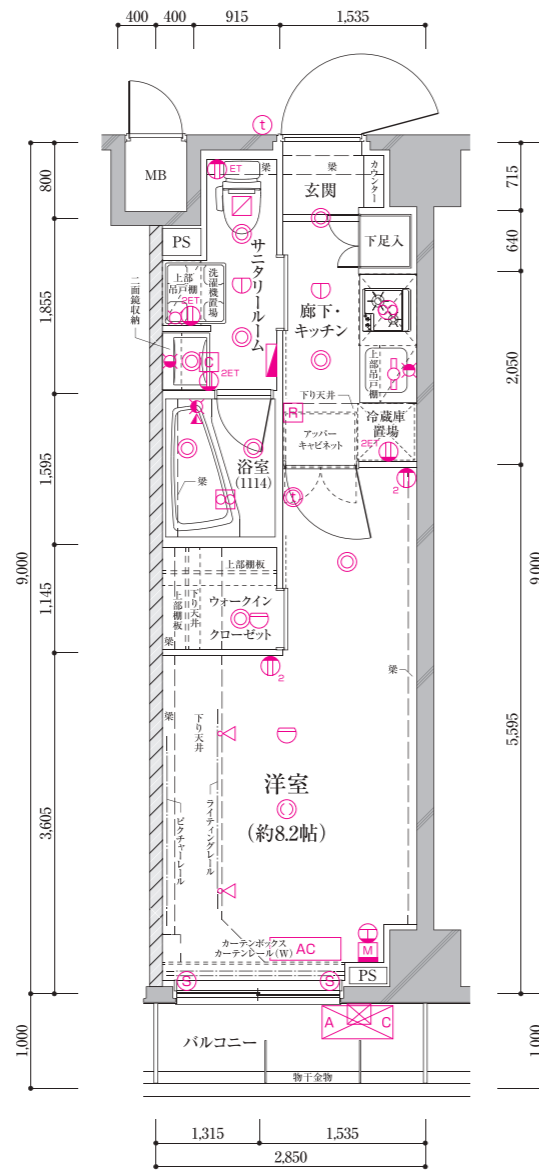
G' TYPE | **1K**
 ■住戸専有面積 / 25.65㎡
 ■バルコニー面積 / 2.85㎡

6F	L 601	Q 602													
5F	L 501	K 502	P 503	O 504	N 505										
4F	L 401	K 402	J2 403	I2 404	H2 405	G2 406	F2 407	E 309	D' 310	D 311	C 312	B 313	A 314		
3F	L 301	K 302	J 303	I 304	H 305	G 306	F 307	E 209	D' 210	D 211	C 212	B 213	A 214		
2F	L 201	K 202	J 203	I 204	H 205	G 206	F 207	E 103	D' 104	D 105	C 106	B 107	A 109		
1F	L 101	風除室・メーモローナー 駐輪場 駐車場					M 102	F 103	E 104	D' 105	D 106	C 107	B 108	A 109	

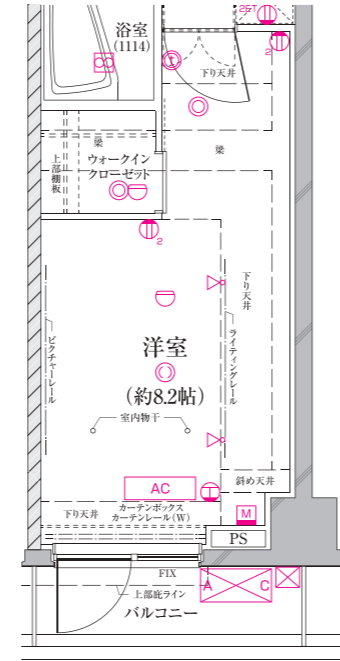
NATURAL WHITE
LUXURY GRAY

凡例

- ① 2口コンセント
- ①T アース付1口コンセント
- ①T2 アース付2口コンセント
- ② エアコン用コンセント
- ③ 防犯センサー(1.2階のみ)
- ④ マルチメディアコンセント
(TV・TEL・LAN/WiFi/アース付2口コンセント)
- ⑤ マルチメディアコンセント
(TV・TEL・LAN/WiFi/アース付2口コンセント)
- ⑥ シーリングライト
- ⑦ 引掛けシーリング
- ⑧ ダウンライト
- ⑨ ブラケットライト
- ⑩ 棚下灯
- ⑪ スポットライト
- ⑫ 感知器(差動式)
- ⑬ 浴室換気乾燥暖房機
- ⑭ 換気口
- ⑮ レンジフードファン
- ⑯ 給湯リモコン
- ⑰ 浴室換気乾燥暖房機コントローラー
- ⑱ インターホン親機
- ⑲ インターホン子機
- ⑳ 給水栓
- ㉑ 混合水栓
- ㉒ シャワー付混合水栓
- ㉓ 給湯器
- ㉔ 分電盤
- ㉕ 増設ベル
- ㉖ エアコン室内機
- ㉗ エアコン室外機
- ㉘ 乾式耐火遮音壁



G2' TYPE | **1K**
 ■住戸専有面積 / 25.65㎡
 ■バルコニー面積 / 2.85㎡



ROOM PLAN SCALE:1/80

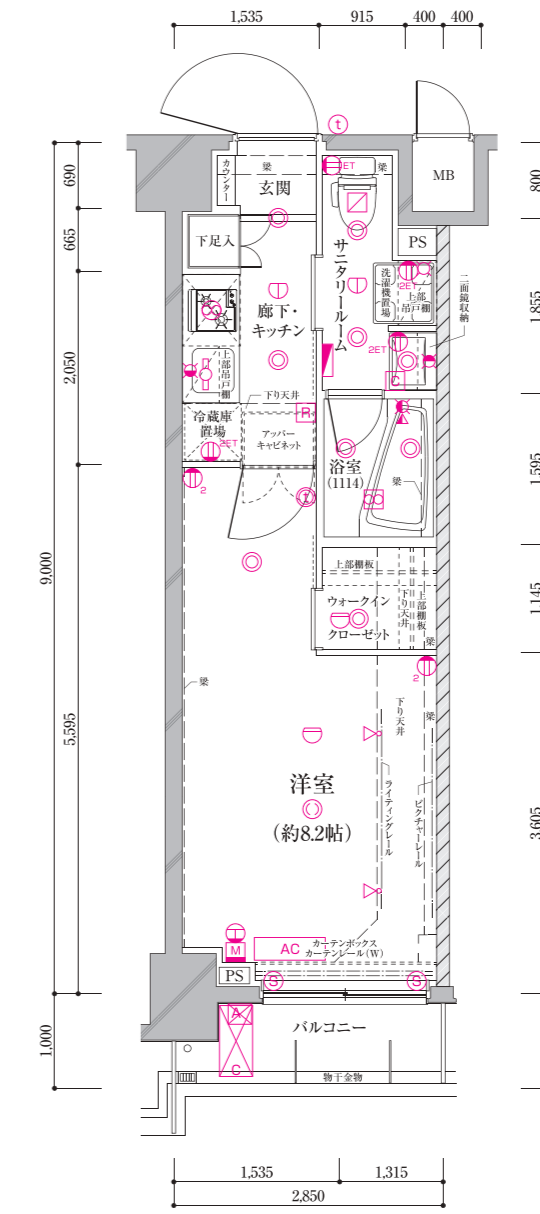
H TYPE | **1K**
 ■住戸専有面積 / 25.65㎡
 ■バルコニー面積 / 2.85㎡

6F	L 601	Q 602													
5F	L 501	K 502	P 503	O 504	N 505										
4F	L 401	K 402	J2 403	I2 404	H2 405	G2 406	F2 407	E 309	D' 310	D 311	C 312	B 313	A 314		
3F	L 301	K 302	J 303	I 304	H 305	G 306	F 307	E 209	D' 210	D 211	C 212	B 213	A 214		
2F	L 201	K 202	J 203	I 204	H 205	G 206	F 207	E 103	D' 104	D 105	C 106	B 107	A 109		
1F	L 101	風除室・メーモローナー 駐輪場 駐車場					M 102	F 103	E 104	D' 105	D 106	C 107	B 108	A 109	

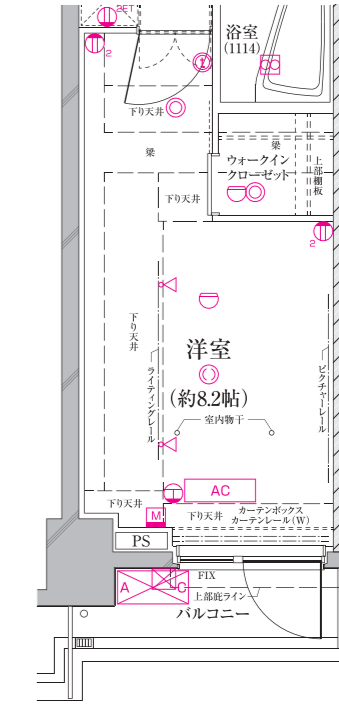
NATURAL WHITE
LUXURY GRAY

凡例

- ① 2口コンセント
- ①T アース付1口コンセント
- ①T2 アース付2口コンセント
- ② エアコン用コンセント
- ③ 防犯センサー(1.2階のみ)
- ④ マルチメディアコンセント
(TV・TEL・LAN/WiFi/アース付2口コンセント)
- ⑤ マルチメディアコンセント
(TV・TEL・LAN/WiFi/アース付2口コンセント)
- ⑥ シーリングライト
- ⑦ 引掛けシーリング
- ⑧ ダウンライト
- ⑨ ブラケットライト
- ⑩ 棚下灯
- ⑪ スポットライト
- ⑫ 感知器(差動式)
- ⑬ 浴室換気乾燥暖房機
- ⑭ 換気口
- ⑮ レンジフードファン
- ⑯ 給湯リモコン
- ⑰ 浴室換気乾燥暖房機コントローラー
- ⑱ インターホン親機
- ⑲ インターホン子機
- ⑳ 給水栓
- ㉑ 混合水栓
- ㉒ シャワー付混合水栓
- ㉓ 給湯器
- ㉔ 分電盤
- ㉕ 増設ベル
- ㉖ エアコン室内機
- ㉗ エアコン室外機
- ㉘ 乾式耐火遮音壁



H2 TYPE | **1K**
 ■住戸専有面積 / 25.65㎡
 ■バルコニー面積 / 2.85㎡



ROOM PLAN SCALE:1/80

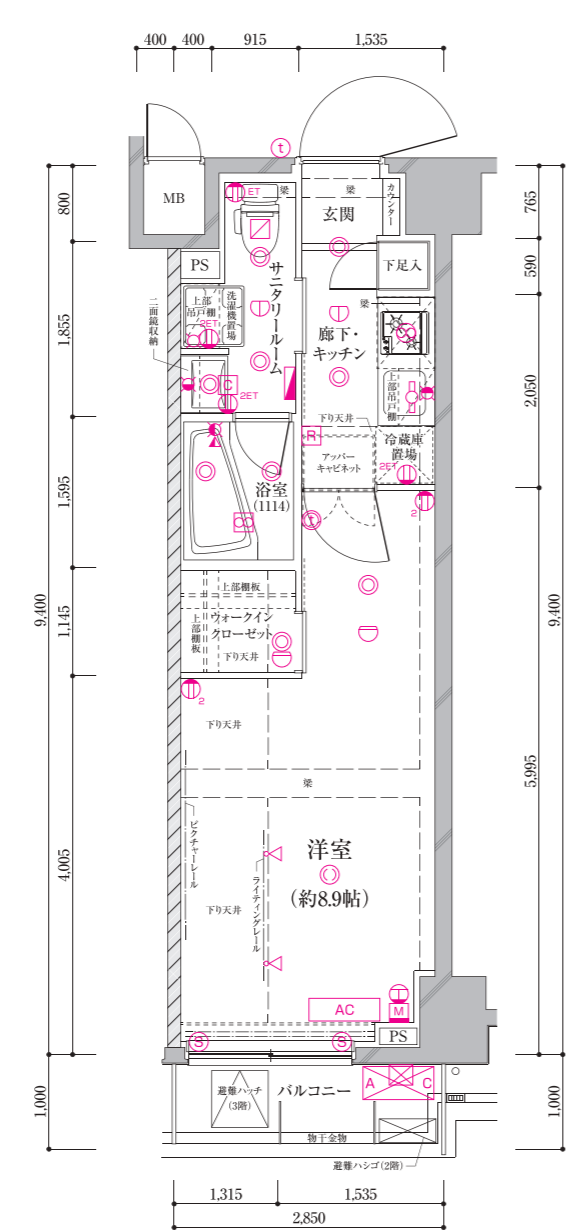
I TYPE
1K
 ■住戸専有面積 / 26.79㎡
 ■バルコニー面積 / 2.85㎡

6F	L 601	Q 602														
5F	L 501	K 502	P 503	O 504	N 505											
4F	L 401	K 402	J2 403	I2 404	H2 405	G2 406	F2 407	E 309	D' 310	D 311	C 312	B 313	A 314			
3F	L 301	K 302	J 303	I 304	H 305	G 306	F 307	E 308	D' 309	D 310	C 311	B 312	A 313			
2F	L 201	K 202	J 203	I 204	H 205	G 206	F 207	E 208	D' 209	D 210	C 211	B 212	A 213			
1F	L 101	風除室・メールコーナー 郵便箱前等							M 102	F 103	E 104	D' 105	D 106	C 107	B 108	A 109

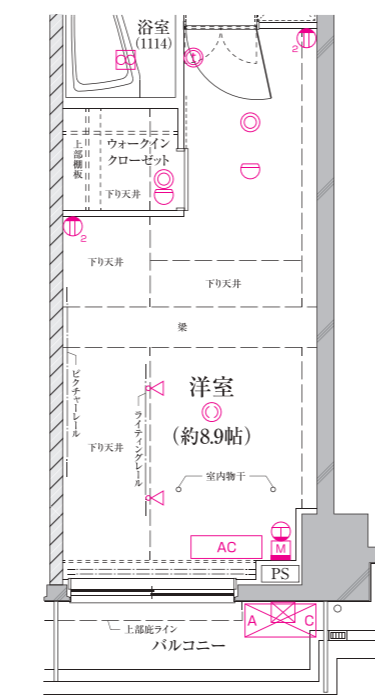
NATURAL WHITE
 LUXURY GRAY

凡例

- ② 2口コンセント
- ① 1口コンセント
- ① 2口コンセント
- ② エアコン用コンセント
- ③ 防犯センサー(12階のみ)
- ④ マルチメディアコンセント(TV・TEL・LAN/WiFi)付2口コンセント
- ⑤ マルチメディアコンセント(TV・TEL・LAN/WiFi)付2口コンセント
- ⑥ シーリングライト
- ⑦ 引掛けシーリング
- ⑧ ダウンライト
- ⑨ ブラケットライト
- ⑩ 棚下灯
- ⑪ スポットライト
- ⑫ 感知器(差動式)
- ⑬ 浴室換気乾燥暖房機
- ⑭ 換気口
- ⑮ レンジフードファン
- ⑯ 給湯リモコン
- ⑰ 浴室換気乾燥暖房機コントローラー
- ⑱ インターホン親機
- ⑲ インターホン子機
- ⑳ 給水栓
- ㉑ 混合水栓
- ㉒ シャワー付混合水栓
- ㉓ 給湯器
- ㉔ 分電盤
- ㉕ 増設ベル
- ㉖ エアコン室内機
- ㉗ エアコン室外機
- ㉘ 乾式耐火遮音壁



I2 TYPE
1K
 ■住戸専有面積 / 26.79㎡
 ■バルコニー面積 / 2.85㎡



ROOM PLAN SCALE:1/80

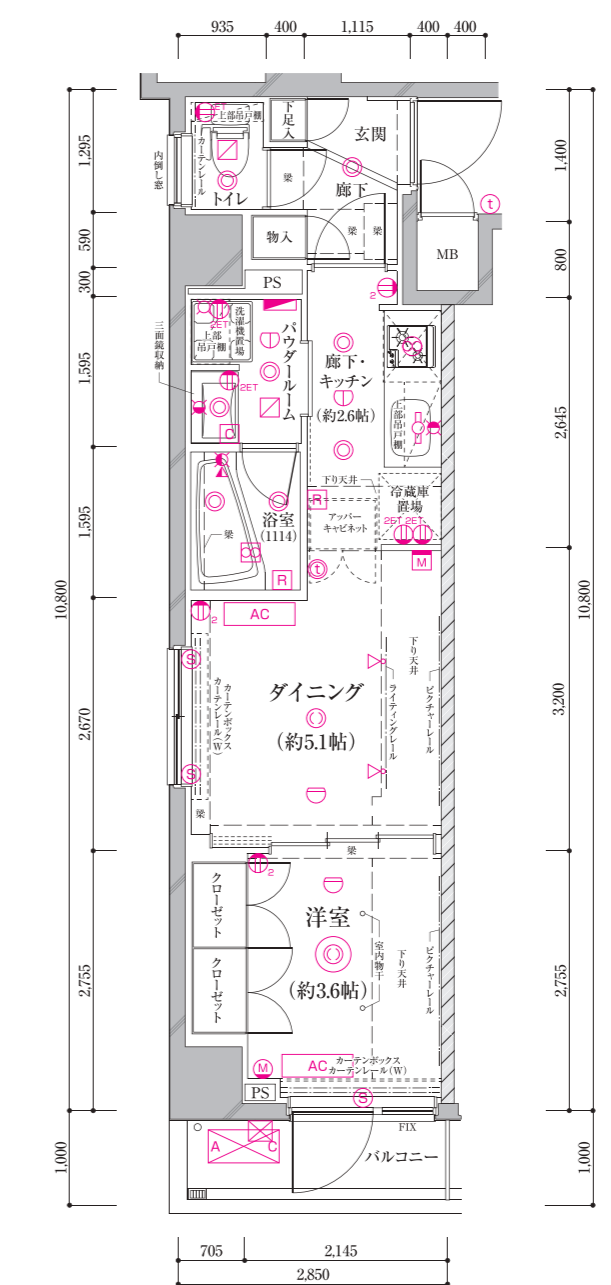
J TYPE
1DK
 ■住戸専有面積 / 30.22㎡
 ■バルコニー面積 / 2.85㎡

6F	L 601	Q 602														
5F	L 501	K 502	P 503	O 504	N 505											
4F	L 401	K 402	J2 403	I2 404	H2 405	G2 406	F2 407	E 309	D' 310	D 311	C 312	B 313	A 314			
3F	L 301	K 302	J 303	I 304	H 305	G 306	F 307	E 308	D' 309	D 310	C 311	B 312	A 313			
2F	L 201	K 202	J 203	I 204	H 205	G 206	F 207	E 208	D' 209	D 210	C 211	B 212	A 213			
1F	L 101	風除室・メールコーナー 郵便箱前等							M 102	F 103	E 104	D' 105	D 106	C 107	B 108	A 109

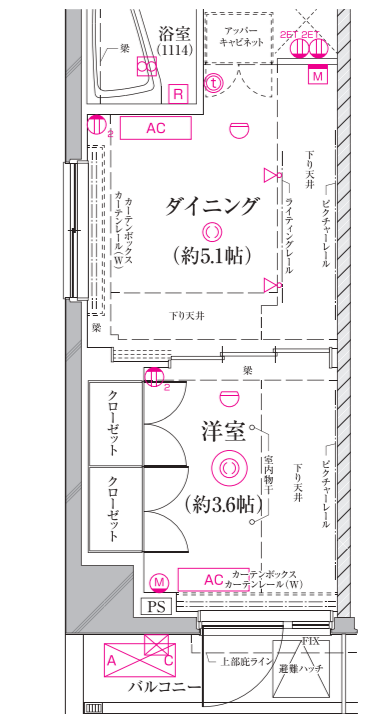
NATURAL WHITE
 LUXURY GRAY

凡例

- ② 2口コンセント
- ① 1口コンセント
- ① 2口コンセント
- ② エアコン用コンセント
- ③ 防犯センサー(12階のみ)
- ④ マルチメディアコンセント(TV・TEL・LAN/WiFi)付2口コンセント
- ⑤ マルチメディアコンセント(TV・TEL・LAN/WiFi)付2口コンセント
- ⑥ シーリングライト
- ⑦ 引掛けシーリング
- ⑧ ダウンライト
- ⑨ ブラケットライト
- ⑩ 棚下灯
- ⑪ スポットライト
- ⑫ 感知器(差動式)
- ⑬ 浴室換気乾燥暖房機
- ⑭ 換気口
- ⑮ レンジフードファン
- ⑯ 給湯リモコン
- ⑰ 浴室換気乾燥暖房機コントローラー
- ⑱ インターホン親機
- ⑲ インターホン子機
- ⑳ 給水栓
- ㉑ 混合水栓
- ㉒ シャワー付混合水栓
- ㉓ 給湯器
- ㉔ 分電盤
- ㉕ 増設ベル
- ㉖ エアコン室内機
- ㉗ エアコン室外機
- ㉘ 乾式耐火遮音壁



J2 TYPE
1DK
 ■住戸専有面積 / 30.22㎡
 ■バルコニー面積 / 2.85㎡



ROOM PLAN SCALE:1/80

K
TYPE

2LDK

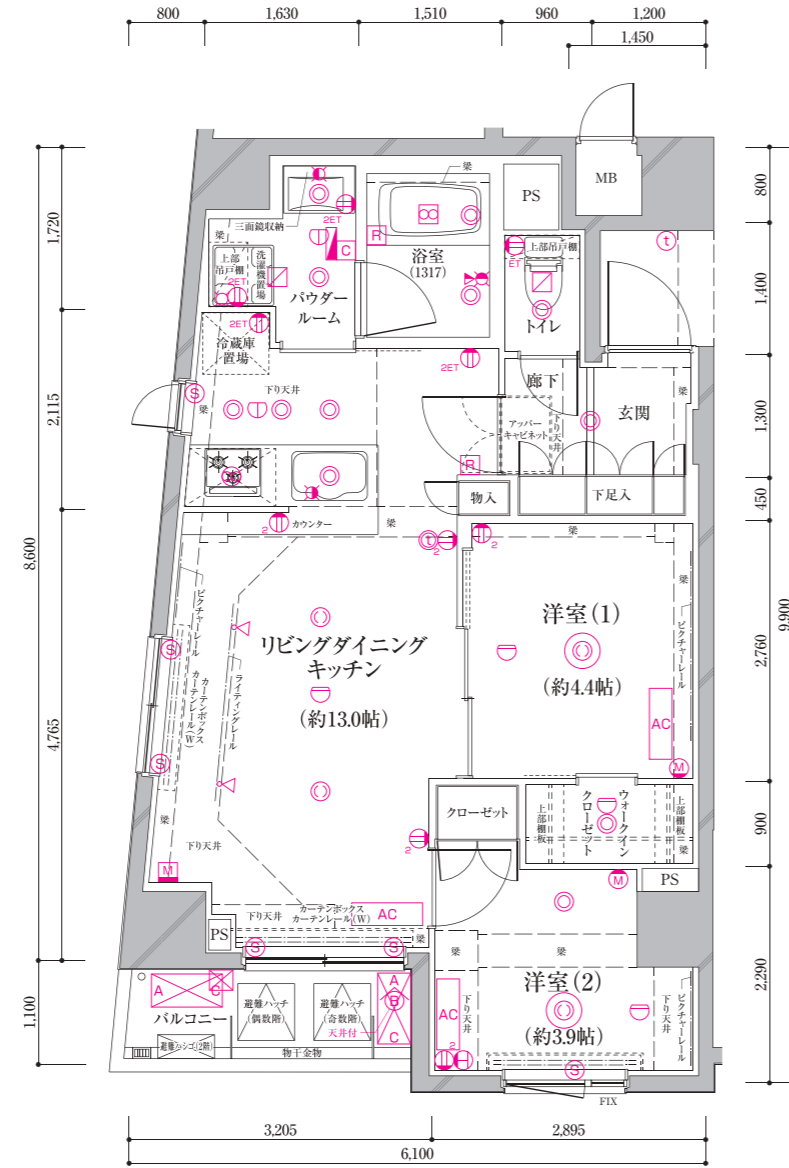
■住戸専有面積 / 51.24㎡

■バルコニー面積 / 3.46㎡

6F	L 601	Q 602											NATURAL WHITE	〇					
5F	L 501	K 502	P 503	O 504	N 505											LUXURY GRAY	■		
4F	L 401	K 402	J2 403	I2 404	H2 405	G2 406	F2 407	E 309	D' 310	D 311	C 312	B 313	A 314						
3F	L 301	K 302	J 303	I 304	H 305	G 306	F 307	E 309	D' 310	D 311	C 312	B 313	A 314						
2F	L 201	K 202	J 203	I 204	H 205	G 206	F 207	E 209	D' 210	D 211	C 212	B 213	A 214						
1F	L 101	風除室・メールコーナ 駐輪場・駐車場										M 102	F 103	E 104	D' 105	D 106	C 107	B 108	A 109

凡例

- ① 2口コンセント
- ☒ 換気口
- ② アース付1口コンセント
- ⊗ レンジフードファン
- ③ アース付2口コンセント
- Ⓜ 給湯リモコン
- ④ エアコン用コンセント
- Ⓜ 浴室換気乾燥暖房機コントローラー
- ⑤ 防犯センサー(1,2階のみ)
- ⑥ インターホン親機
- ⑦ マルチメディアコンセント
(TV・TEL・LAN・WiFi)アース付2口コンセント
- ⑧ インターホン子機
- ⑨ マルチメディアコンセント
(TV・TEL・LAN・WiFi)アース付2口コンセント
- ☒ 給水栓
- ⑩ シーリングライト
- ☒ 混合水栓
- ⑪ 引掛けシーリング
- ☒ シャワー付混合水栓
- ⑫ ダウンライト
- ☒ 給湯器
- ⑬ ブラケットライト
- ☒ 分電盤
- ⑭ 棚下灯
- ☒ 増設ベル
- ⑮ スポットライト
- ☒ エアコン室内機
- ⑯ 感知器(差動式)
- ☒ エアコン室外機
- ☒ 浴室換気乾燥暖房機
- ☒ 乾式耐火遮音壁



ROOM PLAN SCALE:1/80

L
TYPE

1LDK

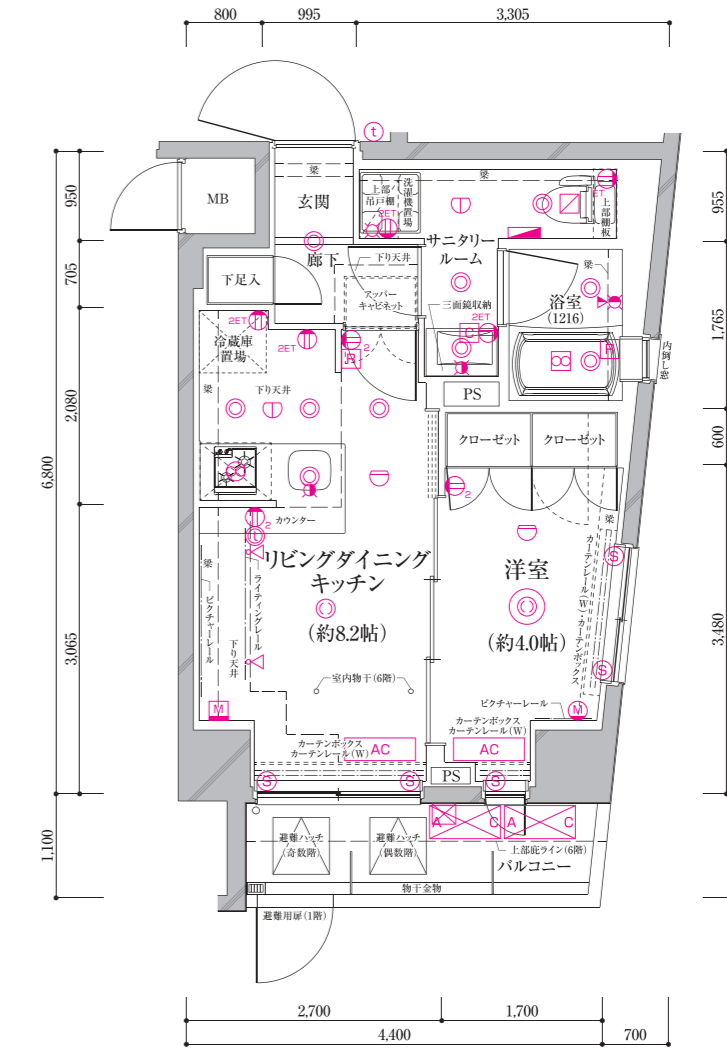
■住戸専有面積 / 32.30㎡

■バルコニー面積 / 4.17㎡

6F	L 601	Q 602											NATURAL WHITE	〇					
5F	L 501	K 502	P 503	O 504	N 505											LUXURY GRAY	■		
4F	L 401	K 402	J2 403	I2 404	H2 405	G2 406	F2 407	E 309	D' 310	D 311	C 312	B 313	A 314						
3F	L 301	K 302	J 303	I 304	H 305	G 306	F 307	E 309	D' 310	D 311	C 312	B 313	A 314						
2F	L 201	K 202	J 203	I 204	H 205	G 206	F 207	E 209	D' 210	D 211	C 212	B 213	A 214						
1F	L 101	風除室・メールコーナ 駐輪場・駐車場										M 102	F 103	E 104	D' 105	D 106	C 107	B 108	A 109

凡例

- ① 2口コンセント
- ☒ 換気口
- ② アース付1口コンセント
- ⊗ レンジフードファン
- ③ アース付2口コンセント
- Ⓜ 給湯リモコン
- ④ エアコン用コンセント
- Ⓜ 浴室換気乾燥暖房機コントローラー
- ⑤ 防犯センサー(1,2階のみ)
- ⑥ インターホン親機
- ⑦ マルチメディアコンセント
(TV・TEL・LAN・WiFi)アース付2口コンセント
- ⑧ インターホン子機
- ⑨ マルチメディアコンセント
(TV・TEL・LAN・WiFi)アース付2口コンセント
- ☒ 給水栓
- ⑩ シーリングライト
- ☒ 混合水栓
- ⑪ 引掛けシーリング
- ☒ シャワー付混合水栓
- ⑫ ダウンライト
- ☒ 給湯器
- ⑬ ブラケットライト
- ☒ 分電盤
- ⑭ 棚下灯
- ☒ 増設ベル
- ⑮ スポットライト
- ☒ エアコン室内機
- ⑯ 感知器(差動式)
- ☒ エアコン室外機
- ☒ 浴室換気乾燥暖房機
- ☒ 乾式耐火遮音壁



ROOM PLAN SCALE:1/80

M
TYPE

1K

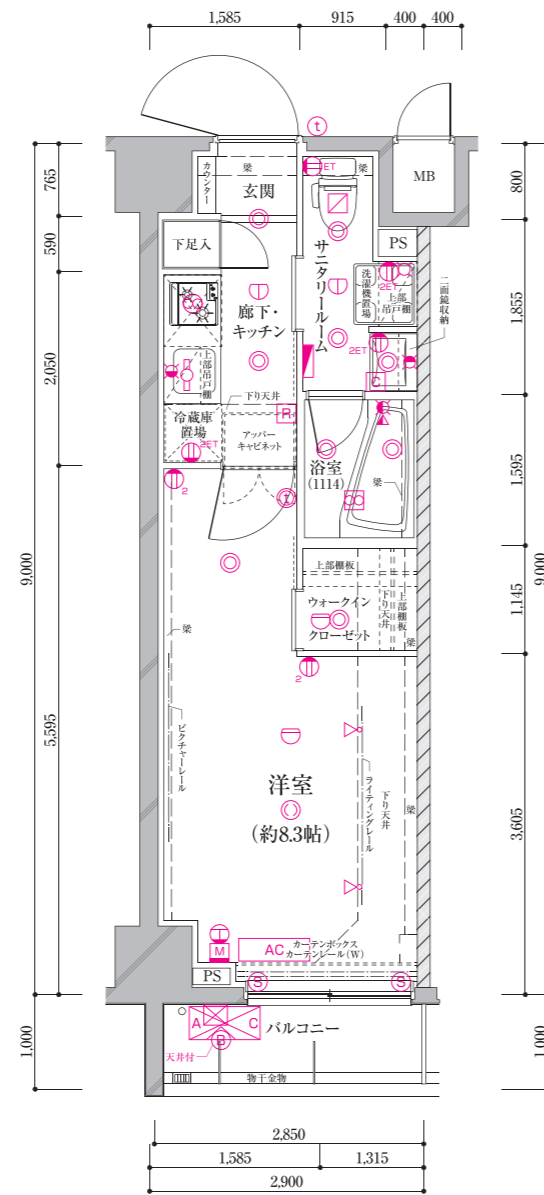
■住戸専有面積 / 26.10㎡
■バルコニー面積 / 2.85㎡

6F	L 601	Q 602															
5F	L 501	K 502	P 503	O 504	N 505												
4F	L 401	K 402	J2 403	I2 404	H2 405	G2 406	F2 407	E 309	D' 310	D 311	C 312	B 313	A 314				
3F	L 301	K 302	J 303	I 304	H 305	G 306	F 307	E 308	D' 309	D 310	C 311	B 312	A 313				
2F	L 201	K 202	J 203	I 204	H 205	G 206	F 207	E 208	D' 209	D 210	C 211	B 212	A 213				
1F	L 101	風除室・メーリングコート 郵便受・駐車場						M 102	F 103	E 104	D' 105	D 106	C 107	B 108	A 109		

NATURAL WHITE
LUXURY GRAY

凡例

- ② 2口コンセント
- ① ① アース付1口コンセント
- ② ② アース付2口コンセント
- ③ エアコン用コンセント
- ④ 防犯センサー(1,2階のみ)
- ⑤ マルチメディアコンセント
(TV・TEL・LAN・Wi-Fi)アース付2口コンセント
- ⑥ マルチメディアコンセント
(TV・TEL・LAN・Wi-Fi)アース付2口コンセント
- ⑦ シーリングライト
- ⑧ 引掛けシーリング
- ⑨ ダウンライト
- ⑩ プラケットライト
- ⑪ 棚下灯
- ⑫ スポットライト
- ⑬ 感知器(差動式)
- ⑭ 浴室換気乾燥暖房機
- ⑮ 換気口
- ⑯ レンジフードファン
- ⑰ 給湯リモコン
- ⑱ 浴室換気乾燥暖房機コントローラー
- ⑲ インターホン親機
- ⑳ インターホン子機
- ㉑ 給水栓
- ㉒ 混合水栓
- ㉓ シャワー付混合水栓
- ㉔ 給湯器
- ㉕ 分電盤
- ㉖ 増設ベル
- ㉗ AC エアコン室内機
- ㉘ AC エアコン室外機
- ㉙ 乾式耐火遮音壁



ROOM PLAN SCALE:1/80

N
TYPE

1DK

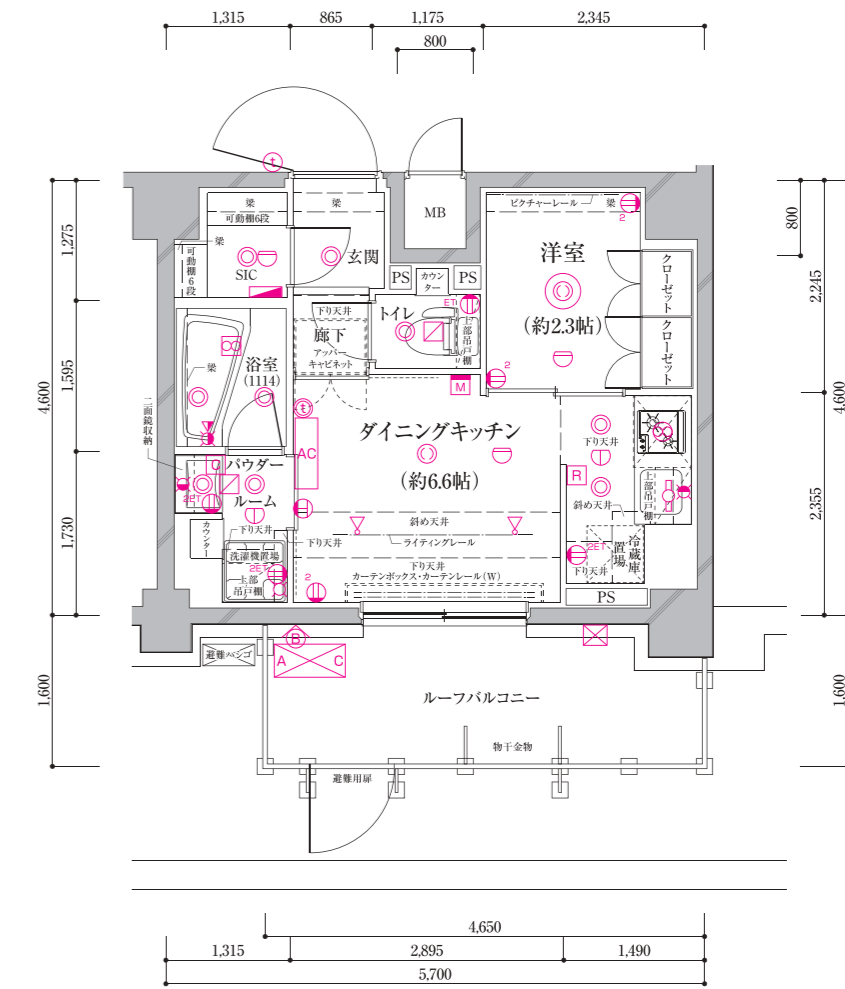
■住戸専有面積 / 26.22㎡
■ルーフバルコニー面積 / 7.44㎡

6F	L 601	Q 602															
5F	L 501	K 502	P 503	O 504	N 505												
4F	L 401	K 402	J2 403	I2 404	H2 405	G2 406	F2 407	E 309	D' 310	D 311	C 312	B 313	A 314				
3F	L 301	K 302	J 303	I 304	H 305	G 306	F 307	E 308	D' 309	D 310	C 311	B 312	A 313				
2F	L 201	K 202	J 203	I 204	H 205	G 206	F 207	E 208	D' 209	D 210	C 211	B 212	A 213				
1F	L 101	風除室・メーリングコート 郵便受・駐車場						M 102	F 103	E 104	D' 105	D 106	C 107	B 108	A 109		

NATURAL WHITE
LUXURY GRAY

凡例

- ② 2口コンセント
- ① ① アース付1口コンセント
- ② ② アース付2口コンセント
- ③ エアコン用コンセント
- ④ 防犯センサー(1,2階のみ)
- ⑤ マルチメディアコンセント
(TV・TEL・LAN・Wi-Fi)アース付2口コンセント
- ⑥ マルチメディアコンセント
(TV・TEL・LAN・Wi-Fi)アース付2口コンセント
- ⑦ シーリングライト
- ⑧ 引掛けシーリング
- ⑨ ダウンライト
- ⑩ プラケットライト
- ⑪ 棚下灯
- ⑫ スポットライト
- ⑬ 感知器(差動式)
- ⑭ 浴室換気乾燥暖房機
- ⑮ 換気口
- ⑯ レンジフードファン
- ⑰ 給湯リモコン
- ⑱ 浴室換気乾燥暖房機コントローラー
- ⑲ インターホン親機
- ⑳ インターホン子機
- ㉑ 給水栓
- ㉒ 混合水栓
- ㉓ シャワー付混合水栓
- ㉔ 給湯器
- ㉕ 分電盤
- ㉖ 増設ベル
- ㉗ AC エアコン室内機
- ㉘ AC エアコン室外機
- ㉙ 乾式耐火遮音壁



ROOM PLAN SCALE:1/80

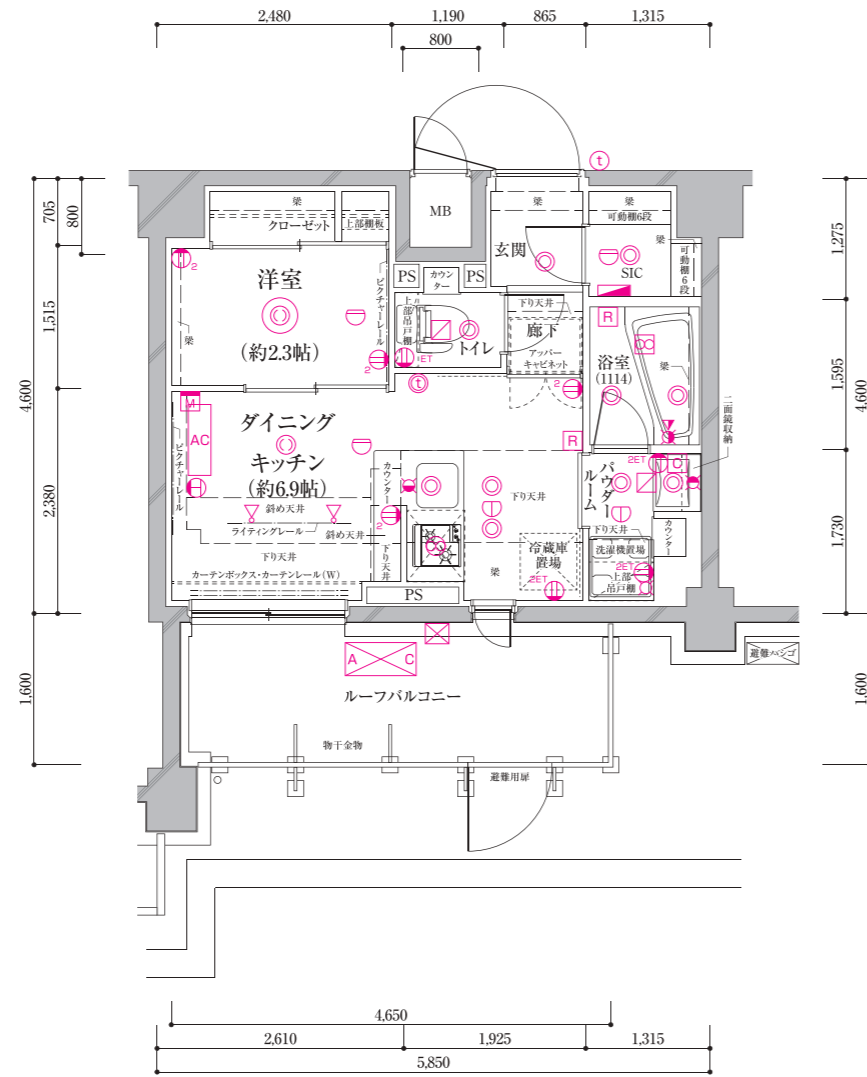
O
TYPE

1DK

■住戸専有面積 / 26.91㎡
■ルーフバルコニー面積 / 7.44㎡

6F	L 601	Q 602													NATURAL WHITE	—			
5F	L 501	K 502	P 503	O 504	N 505													LUXURY GRAY	—
4F	L 401	K 402	J2 403	I2 404	H2 405	G2 406	G2 407	F2 408	E	D'	D	C	B	A					
3F	L 301	K 302	J 303	I 304	H 305	G 306	G 307	F 308	309	310	311	312	313	314					
2F	L 201	K 202	J 203	I 204	H 205	G 206	G 207	F 208	209	210	211	212	213	214					
1F	L 101	風除室・メールコーナー 駐輪場 駐車場										M 102	F 103	E 104	D' 105	D 106	C 107	B 108	A 109

- 凡例
- 2口コンセント
 - アース付1口コンセント
 - アース付2口コンセント
 - エアコン用コンセント
 - 防犯センサー(1,2階のみ)
 - マルチメディアコンセント
(TV・TEL・LAN(WiFi)アース付2口コンセント)
 - マルチメディアコンセント
(TV・TEL・LAN(WiFi)アース付2口コンセント)
 - シーリングライト
 - 引掛けシーリング
 - ダウンライト
 - ブラケットライト
 - 棚下灯
 - スポットライト
 - 感知器(差動式)
 - 浴室換気乾燥暖房機
 - 換気口
 - レンジフードファン
 - 給湯リモコン
 - 浴室換気乾燥暖房機コントローラー
 - インターホン視機
 - インターホン子機
 - 給水栓
 - 混合水栓
 - シャワー付混合水栓
 - 給湯器
 - 分電盤
 - 増設ベル
 - エアコン室内機
 - エアコン室外機
 - 乾式耐火遮音壁



ROOM PLAN SCALE:1/80

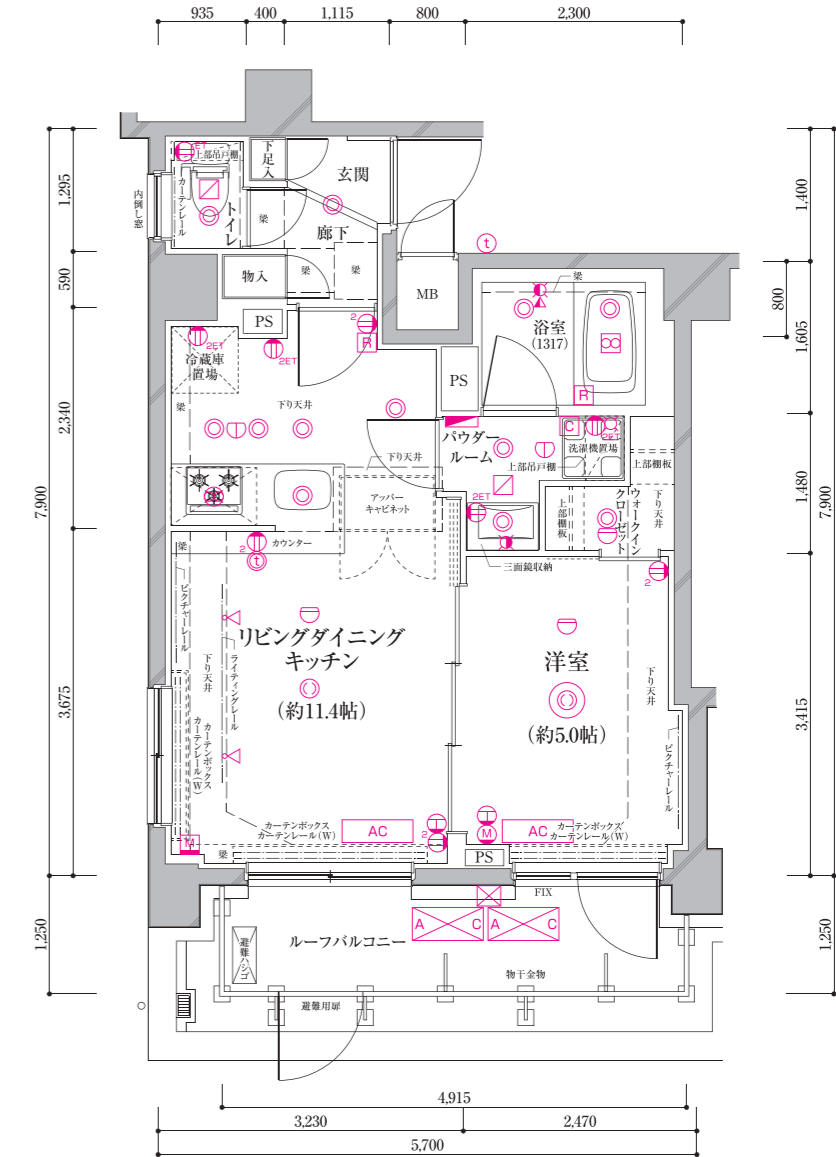
P
TYPE

1LDK

■住戸専有面積 / 39.79㎡
■バルコニー面積 / 6.14㎡

6F	L 601	Q 602													NATURAL WHITE	—			
5F	L 501	K 502	P 503	O 504	N 505													LUXURY GRAY	—
4F	L 401	K 402	J2 403	I2 404	H2 405	G2 406	G2 407	F2 408	E	D'	D	C	B	A					
3F	L 301	K 302	J 303	I 304	H 305	G 306	G 307	F 308	309	310	311	312	313	314					
2F	L 201	K 202	J 203	I 204	H 205	G 206	G 207	F 208	209	210	211	212	213	214					
1F	L 101	風除室・メールコーナー 駐輪場 駐車場										M 102	F 103	E 104	D' 105	D 106	C 107	B 108	A 109

- 凡例
- 2口コンセント
 - アース付1口コンセント
 - アース付2口コンセント
 - エアコン用コンセント
 - 防犯センサー(1,2階のみ)
 - マルチメディアコンセント
(TV・TEL・LAN(WiFi)アース付2口コンセント)
 - マルチメディアコンセント
(TV・TEL・LAN(WiFi)アース付2口コンセント)
 - シーリングライト
 - 引掛けシーリング
 - ダウンライト
 - ブラケットライト
 - 棚下灯
 - スポットライト
 - 感知器(差動式)
 - 浴室換気乾燥暖房機
 - 換気口
 - レンジフードファン
 - 給湯リモコン
 - 浴室換気乾燥暖房機コントローラー
 - インターホン視機
 - インターホン子機
 - 給水栓
 - 混合水栓
 - シャワー付混合水栓
 - 給湯器
 - 分電盤
 - 増設ベル
 - エアコン室内機
 - エアコン室外機
 - 乾式耐火遮音壁



ROOM PLAN SCALE:1/80

Q
TYPE

3LDK

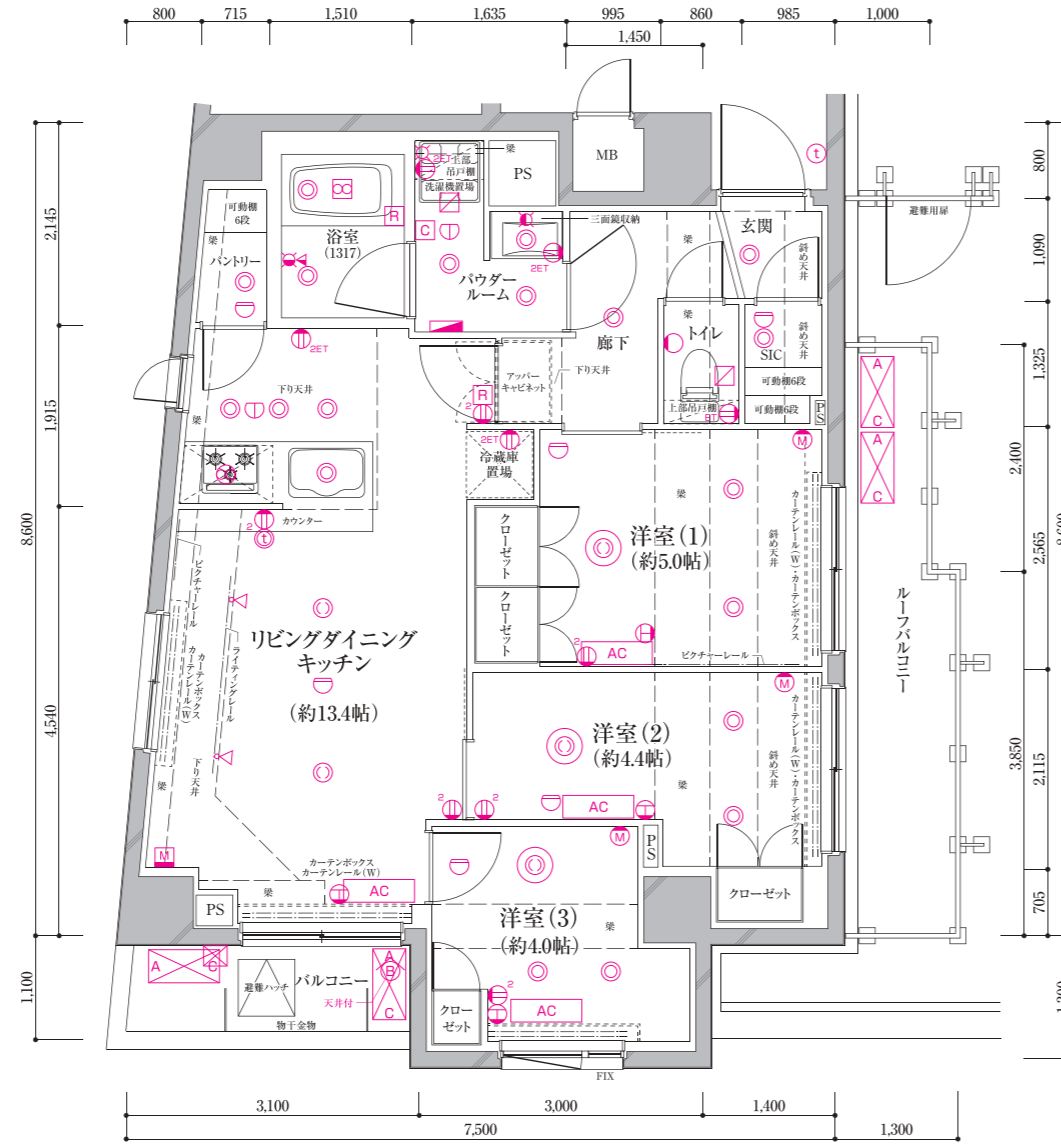
- 住戸専有面積 / 63.84㎡
- バルコニー面積 / 3.46㎡
- ルーフバルコニー面積 / 7.40㎡

6F	L 601	Q 602																	
5F	L 501	K 502	P 503	O 504	N 505														
4F	L 401	K 402	J2 403	I2 404	H2 405	G2 406	F2 407	E 309	D' 310	D 311	C 312	B 313	A 314						
3F	L 301	K 302	J 303	I 304	H 305	G 306	F 307	E 308	D' 309	D 310	C 311	B 312	A 313						
2F	L 201	K 202	J 203	I 204	H 205	G 206	F 207	E 208	D' 209	D 210	C 211	B 212	A 213						
1F	L 101	風除室・メールコーナー 駐輪場・駐車場										M 102	F 103	E 104	D' 105	D 106	C 107	B 108	A 109

NATURAL WHITE
LUXURY GRAY

凡例

- | | | | |
|---|--|---|------------------|
| ② | 2口コンセント | ☒ | 換気口 |
| ① | アース付1口コンセント | ☉ | レンジフードファン |
| ② | アース付2口コンセント | ☒ | 給湯リモコン |
| ② | エアコン用コンセント | ☒ | 浴室換気乾燥暖房機コントローラー |
| ② | 防犯センサー(1,2階のみ) | ☉ | インターホン親機 |
| ② | マルチメディアコンセント
(TV・TEL・LAN・Wi-Fi・アース付2口コンセント) | ☉ | インターホン子機 |
| ② | マルチメディアコンセント
(TV・TEL・LAN・Wi-Fi・アース付2口コンセント) | ☒ | 給水栓 |
| ② | シーリングライト | ☒ | 混合水栓 |
| ② | 引掛けシーリング | ☒ | シャワー付混合水栓 |
| ② | ダウンライト | ☒ | 給湯器 |
| ② | ブラケットライト | ☒ | 分電盤 |
| ☒ | 棚下灯 | ☒ | 増設ベル |
| ☒ | スポットライト | ☒ | エアコン室内機 |
| ☒ | 感知器(差動式) | ☒ | エアコン室外機 |
| ☒ | 浴室換気乾燥暖房機 | ☒ | 乾式耐火遮音壁 |



■物件概要

〈敷地〉

- 名 称 / ステージグランデ千歳烏山アジールコート
- 地 番 / 東京都世田谷区給田4丁目192番1
- 住 所 / 東京都世田谷区給田4丁目1番7号
- 交 通 / 京王線「千歳烏山」駅 徒歩10分
- 用途地域・地区 / ①準住居地域、防火地域
②第一種低層住居専用地域、準防火地域
- 建 率 / ①60% (70%) ②50% (40%)
- 容 積 率 / ①300% ②100% (80%)
- 地 目 / 宅地
- 接 面 道 路 幅 員 / 南東側:公道20.03m~20.04m、北西側:公道4.00m
- 敷 地 面 積 / 952.24㎡ (実測)
- 分譲後の権利形態 / 敷地:専有面積割合による共有
建物:区分所有権

〈建物〉

- 構 造 ・ 規 模 / 鉄筋コンクリート造 地上6階建
- 建 築 面 積 / 523.21㎡
- 延 床 面 積 / 2,163.61㎡ (容積対象延床面積:1,719.56㎡)
- 建 築 確 認 番 号 / 第JAIC2019X0032A1号 (平成31年4月25日)
- 計 画 変 更 確 認 番 号 / 計画変更①:第JAIC2019X0032A2号 (令和1年8月8日)
計画変更②:第JAIC2019X0032A3号 (令和2年4月10日)
- 総 戸 数 / 52戸 (他に管理事務室1戸)
- 販 売 戸 数 / 52戸
- 専 有 面 積 / 約25.65㎡(9戸)~約63.84㎡(1戸)
- バルコニー面積 / 約2.50㎡(3戸)~約5.10㎡(3戸)
- ルーフバルコニー面積 / 約6.14㎡(1戸)~約7.44㎡(2戸)
- 間 取 り / 1K、1DK、1LDK、2LDK、3LDK
- 竣 工 / 2020年4月末
- 入 居 / 2020年5月
- 設 計 ・ 監 理 / 株式会社 コルピソス 一級建築士事務所
- 施 工 / 多田建設株式会社
- 管 理 形 態 / 管理組合を結成し、株式会社快適空間に管理委託

〈販売に関する事項〉

- 売 主 / 株式会社 GRANDCITY
- 設計図書閲覧場所 / 株式会社 GRANDCITY
- 手付金等保全措置 / 売買代金の10% (竣工前の場合は5%) 以下かつ、1,000万円以下のため保全措置は講じません。

■設備概要

〈専有部分〉

- 電 気 / 電気供給事業者(戸別にメーター設置)
A、C、D、D'、E、G、G'、H、I、M、N、Oタイプ:30A (3KVA) (最大40A (4KVA))
F、J、L、Pタイプ:40A (4KVA) (最大50A (5KVA))
B、K、Qタイプ:50A (5KVA) (最大60A (6KVA))
- ガ ス / ガス供給事業者(戸別にメーター設置)
- 水 / 公営水道(戸別にメーター設置)
- 湯 / 戸別の給湯器により供給
- 気 / キッチン、浴室、サニタリールーム、パウダールーム、トイレ、ユニットバスに設置
- 話 / 洋室、LDKにモジュラージャック取付
- 照 明 設 備 / 各戸玄関、廊下、キッチン、パウダールーム、トイレ、サニタリールーム、浴室、洋室、LDK、ウォークインクローゼット、シューズインクローゼットに設置
- テ レ ビ / 洋室もしくはLDKに設置
- イ ン タ ー ホ ン / 洋室もしくはLDKに設置
- 玄 関 / 下足入又はシューズインクローゼット設置
- 冷 暖 房 設 備 / 洋室、LDKに1台ずつ設置
- 浴 室 / ユニットバス(浴室換気乾燥暖房機付)
- サ ニ タ リ ー ル ー ム / 便器、洗浄機能付暖房便座、ペーパーホルダー、タオル掛け、洗面化粧台、洗濯機用防水バン、吊戸棚
- パ ウ ダ ー ル ル ー ム / タオル掛け、洗面化粧台、吊戸棚、カウンター(N・Oタイプ)
- ト イ レ / 便器、洗浄機能付暖房便座、ペーパーホルダー、タオル掛、吊戸棚
- キ ッ チ ン / システムキッチン
- カーテンレール / ダブルカーテンレール
- インターネット / 光ケーブル引込み(LAN配線・Wi-Fi) + モジュラージャック
- セキュリティ / 1,2階住戸の窓に防犯センサー設置
- 物 干 金 物 / バルコニー・ルーフバルコニー又は洋室に設置

〈共用部分〉

- 郵 便 受 / メールコーナーに集合郵便受設置
- エ レ ベ ー タ ー / 9人乗り1基
- 防 災 設 備 / 自動火災報知設備、消火器、屋内消火栓設備
- 避 難 誘 導 設 備 / 避難ハッチ・避難はしご、非常用照明、屋外避難階段、屋外直通階段、誘導灯
- T V ア ン テ ナ / BS、110° CS、地上デジタルアンテナ設置
- 給 水 / 増圧直結給水方式
- 排 水 / 公共下水道に直接放流
- ガ ス / 都市ガス(東京ガス)
- 管 理 事 務 室 / 1階に設置
- 駐 輪 場 / 1階に設置(49台)
- バ イ ク 置 場 / 3台
- 駐 車 場 / 2台
- 照 明 設 備 / 風除室、メールコーナー、エントランスホール、エレベーターホール、屋外避難階段、屋外直通階段、駐輪場、駐車場、ゴミ置場、各階廊下等に設置、外構照明
- 防 犯 設 備 / オートロックシステム、各所防犯カメラを設置
- 宅 配 ボ ッ ク ス / メールコーナーに設置(株式会社フルタイムシステムよりレンタル)

※設備・仕上等は、行政指導及び施工上の都合により一部変更になる場合がありますので、予めご了承ください。
※竣工前につき、記載内容が一部変更になる場合がございます。

■外部仕上表

屋 上	コンクリート直押さえのうえ、外断熱アスファルト防水
外 壁	磁器質45二丁掛タイル、一部アクリル系吹付タイル
軒 天	軒裏：アクリルリシン吹付
バ ル コ ニ ー	床：コンクリート直押えのうえ、ノンスリップ長尺塩ビシート貼、排水溝：塗布防水／壁：磁器質45二丁掛タイル貼／手摺り内壁：吹付タイル
エレベーターホール	床：コンクリート直押えのうえ、ノンスリップ長尺塩ビシート貼／壁：吹付タイル
共 用 廊 下	床：コンクリート直押えのうえ、ノンスリップ長尺塩ビシート貼／壁：磁器質45二丁掛タイル貼／手摺り内壁：吹付タイル
屋外遊歩階段・屋外直道階段	床：防水モルタル金ゴテ仕上げのうえ、長尺塩ビシート貼／段鼻：ステンレス（ゴムタイヤ入）／力壁：吹付タイル
駐 車 場	床：アスファルト舗装
駐 輪 場・バ イ ク 置 場	床：コンクリート金ゴテ押え

■内部仕上表

	区 分	床	巾 木	壁	天 井	備 考
共 用 部 分	エントランスホール	磁器質タイル	壁同材	磁器質タイル、一部ダイノックシート貼	EP塗装、一部ビニールクロス貼	
	風 除 室	磁器質タイル	壁同材	磁器質タイル、一部ダイノックシート貼	EP塗装、一部ビニールクロス貼	オートロック操作盤
	メー ル コー ナー	磁器質タイル	壁同材	磁器質タイル、一部ダイノックシート貼	EP塗装、一部ビニールクロス貼	メールボックス、宅配ボックス
	管 理 事 務 室	長尺塩ビシート貼	ソフト巾木	ビニールクロス貼	ビニールクロス貼	トイレ、手洗い、エアコン
	ゴ ミ 置 場	防塵塗装	床同材	EP塗装	EP塗装	コンクリート棚、洗い場
	エレベーターホール (I F)	磁器質タイル	壁同材	磁器質タイル、一部ダイノックシート貼	EP塗装	
	玄 関	御影石	御影石+木製レフィンシート貼	ビニールクロス貼	ビニールクロス貼	下足入、シューズインクローゼット、上櫃、ダウンライト人感センサー付
廊 下	フローリング貼	木製オレフィンシート貼	ビニールクロス貼	ビニールクロス貼	システムキッチン	
洋 室 ・ L D	フローリング貼	木製オレフィンシート貼	ビニールクロス貼	ビニールクロス貼	エアコン、引掛シーリング、ビクチャーレール、ライティングレール、スポットライト、シーリングライト(洋室)	
浴 室	ユニットバス				浴室換気乾燥暖房機、ランドリーパイプ	
専 有 部 分	サニタリールーム	長尺塩ビシート貼	ソフト巾木	ビニールクロス貼	ビニールクロス貼	便器、洗浄機能付暖房便座、ペーパーホルダー、タオル掛、洗面化粧台、洗濯機用防水パン、吊戸棚
バウダールーム	長尺塩ビシート貼	ソフト巾木	ビニールクロス貼	ビニールクロス貼	タオル掛、洗面化粧台、洗濯機用防水パン、吊戸棚、カウンター(N・Oタイプ)	
ト イ レ	長尺塩ビシート貼	ソフト巾木	ビニールクロス貼	ビニールクロス貼	便器、洗浄機能付暖房便座、ペーパーホルダー、タオル掛、吊戸棚	
ク ロー ゼ ッ ト	システム家具					
ク ロー ゼ ッ ト (Oタイプのみ)	フローリング貼	木製オレフィンシート貼	ビニールクロス貼	ビニールクロス貼	ハンガーパイプ、棚板	
ウォークインクローゼット	フローリング貼	木製オレフィンシート貼	ビニールクロス貼	ビニールクロス貼	ハンガーパイプ、棚板	
キ ャ チ ン	フローリング貼	木製オレフィンシート貼	ビニールクロス貼、キッチンパネル	ビニールクロス貼	システムキッチン	

(公社)全日本不動産協会会員
(公社)首都圏不動産公正取引協議会加盟

[売 主]

株式会社 **GRANDCITY**

東京都知事免許(3)第91472号

〒150-0043 東京都渋谷区道玄坂1-12-1
渋谷マークシティウエスト11F
TEL.03-6415-3270 FAX.03-6415-3271

☎ 0120-005-633

[販 売 代 理]

株式会社 **PRESTIGE**

東京都知事免許(3)第91454号

〒154-0004 東京都世田谷区太子堂4-1-1
キャロットタワー15F
TEL.03-5787-3371 FAX.03-5787-3372

[販 売 代 理]

株式会社 **GENESIS**

東京都知事免許(3)第91448号

〒154-0004 東京都世田谷区太子堂4-1-1
キャロットタワー15F
TEL.03-5432-7470 FAX.03-5432-7471

☎ 0120-387-385

株式会社 **明和住販流通センター**

〒154-0023 東京都世田谷区若林3-4-11 第7明和ビル
TEL.03-5430-5100 FAX.03-5430-5101

株式会社 **快適空間**

〒154-0023 東京都世田谷区若林3-4-11 第7明和ビル
TEL.03-3424-1747(代) FAX.03-3424-1753