



GRAND CONCIERGE

グランドコンシェルジュ

宮崎台



## パンフレットをご覧になるにあたって（2022年5月現在）

---

- 本パンフレットに記載の情報（地図・交通・都市開発・各施設等）は、将来変更・中止になる可能性があります。
- 電車での所要時間は、ジョルダン（株）「乗換案内」をもとに日中平常時の午前10時より12時の最短所要時間を表記しており、時間帯により異なります。
- 徒歩分数は80mを1分として算出（端数切上げ）したものです。
- 掲載されている参考写真・CGパース・イラスト・概念図は、現状と異なる場合があります。  
またCGパース・設備写真に配置されている家具・電化製品・生活用品等は付属していません。
- 掲載されている行事・イベントは情勢により中止・延期となる場合があります。



# 田都ライフ

## デントの 歓びを 手中に

東急電鉄で東横線に次ぐ伝統と格式を持つ田園都市線、通称「デント」。  
都心「渋谷」と神奈川県を1本で結ぶ東急田園都市線は  
都心への利便が高く、他の沿線への乗り換えもしやすい路線として  
多くのビジネスパーソン達に愛され発展してきました。  
また、「たまブラ(たまブラーザ)」、「ニコタマ(二子玉川)」、  
「さんちゃ(三軒茶屋)」、「渋谷」といった  
個性的なブランドエリアが数多く点在していることもあって  
学生や若い世代の賃貸ニーズも高い人気路線となっています。  
この都心までのアクセスに優れ、落ち着いたのある住環境の「宮崎台」に  
華やかで優雅な「田都ライフ」の舞台として  
暮らしの歓びに満たされるレジデンスが誕生します。



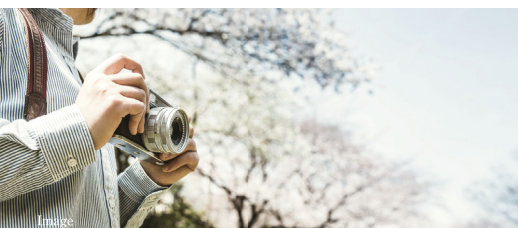
# Comfort Days

利便と快適の高みへと誘う私邸へ



※航空写真は現地周辺を撮影したものにCG加工を施しています。光の表現は建物の高さ、規模を示すものではありません。

東急田園都市線 「宮崎台」駅徒歩 **10**分





Entrance hall

## Graceful Design

優雅な私邸空間へと誘う、美しく品位のある迎賓空間

# URBAN PRESTIGE

上質な邸宅感と落ち着きを醸し出す、  
都会派の低層レジデンス

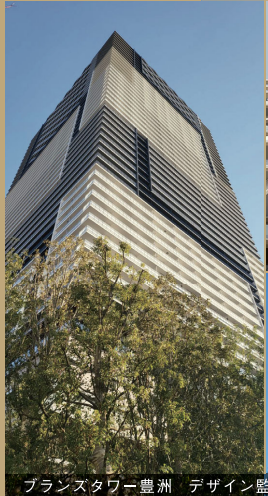
## ARCHITECT



まっとうで、さわやかな特殊解を  
みつけないと、と考えます。

一級建築士 奥村 俊慈  
(有限会社 ケミカルデザイン 一級建築士事務所)

ブラット・インスティテュート建築学部大学院、ハーバード大学デザイン学部大学院卒業後  
シーラカンス一級建築士事務所、日本設計を経て、ケミカルデザイン一級建築事務所設立  
GOOD DESIGN AWARDS 2018、第22回木材活用コンクール林野庁長官賞(ローソン館林木戸町店)  
KIDS DESIGN AWARDS 2021(ホビズナーサリースクール代々木上原)  
高知市都市美デザイン賞2021(四国銀行一宮支店)など受賞歴多数

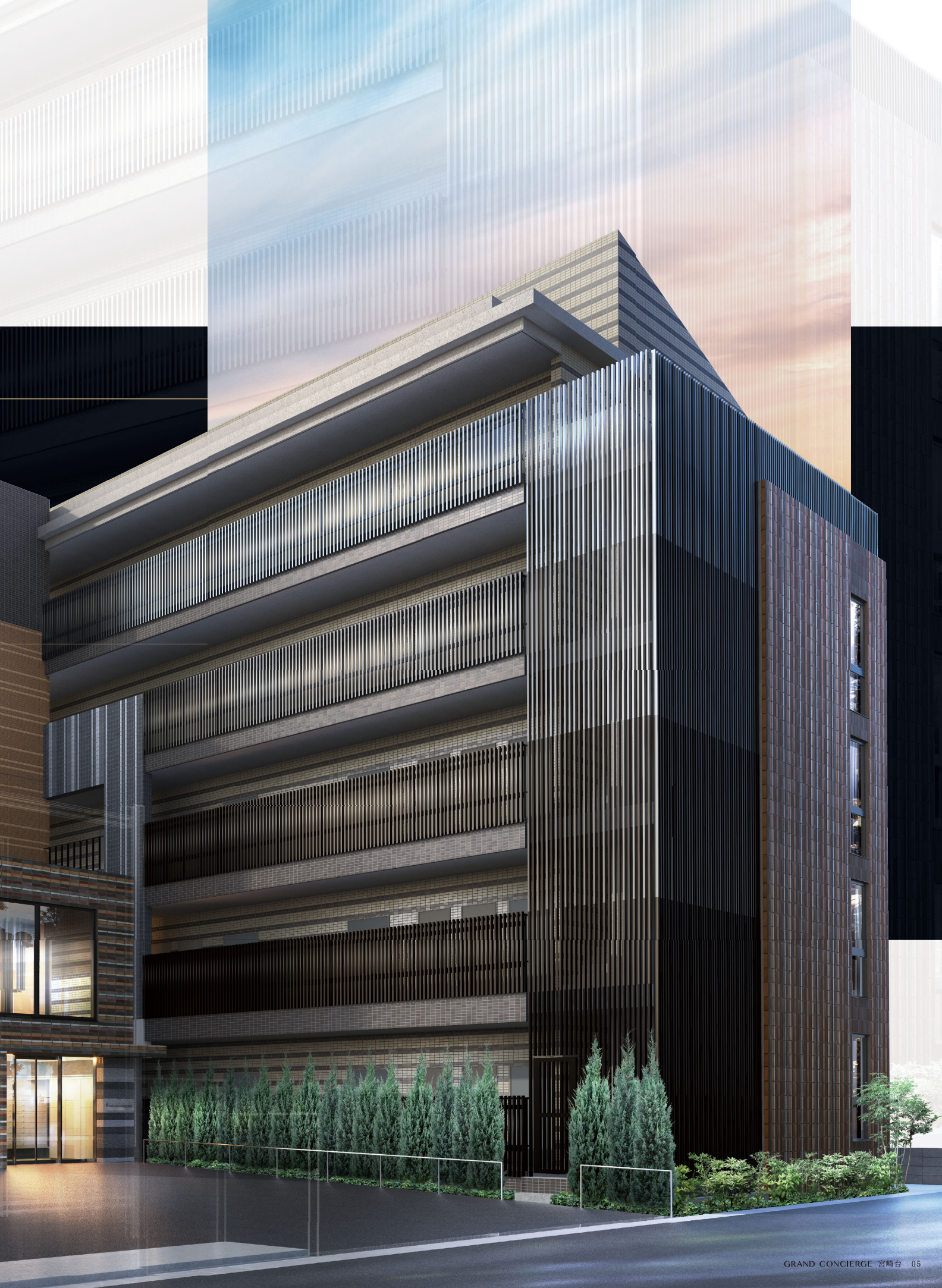


ブランズタワー豊洲 デザイン監修



晴海フラッグ 5-4街区 デザイン監修





# Train Access

## 都心ダイレクトアクセス

ビッグターミナル「渋谷」駅へダイレクトで23分のアクセス力に

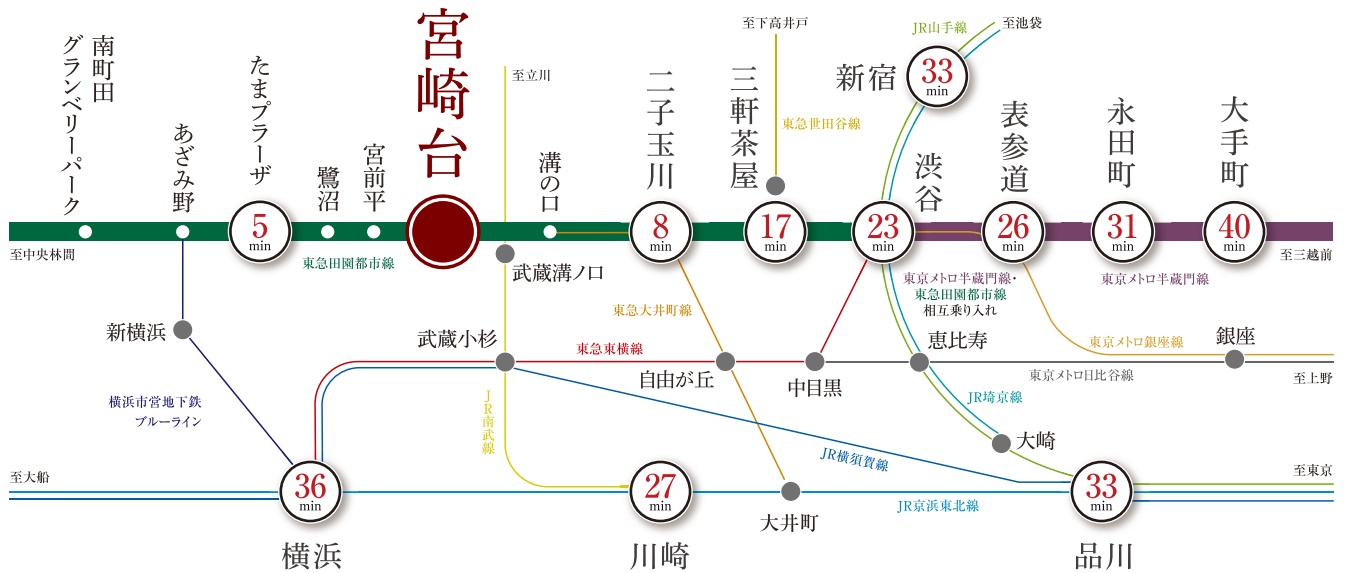
東急田園都市線は東京メトロ半蔵門線直通運転で

「表参道」駅、「青山一丁目」駅、「永田町」駅、「大手町」駅などの都内主要エリアへもダイレクトアクセスが可能。

通勤・通学・レジャーに、ゆとりある快適な暮らしをサポートしてくれます。



## Access



## 東急田園都市線「宮崎台」駅より

- | 「たまプラーザ」駅 直通 5分  
東急田園都市線利用
- | 「二子玉川」駅 直通 8分  
東急田園都市線利用
- | 「三軒茶屋」駅 直通 17分  
東急田園都市線利用
- | 「渋谷」駅 直通 23分  
東急田園都市線利用
- | 「表参道」駅 直通 26分  
東急田園都市線利用、「渋谷」駅で東京メトロ半蔵門線に乗り入れ
- | 「川崎」駅…27分  
東急田園都市線利用、「溝の口」駅／「武蔵溝ノ口」駅でJR南武線快速に乗り換え
- | 「永田町」駅 直通 31分  
東急田園都市線利用、「渋谷」駅で東京メトロ半蔵門線に乗り入れ
- | 「新宿」駅…33分  
東急田園都市線利用、「渋谷」駅でJR埼京線快速に乗り換え
- | 「品川」駅…33分  
東急田園都市線利用、「溝の口」駅で東急大井町線急行に乗り換え、「大井町」駅でJR京浜東北線快速に乗り換え
- | 「横浜」駅…36分  
東急田園都市線利用、「あざみ野」駅で横浜市営地下鉄ブルーライン快速に乗り換え
- | 「大手町」駅 直通 40分  
東急田園都市線利用、「渋谷」駅で東京メトロ半蔵門線に乗り入れ

あざみ野	東急田園都市線 B 横浜市営地下鉄ブルーライン
たまプラーザ	
鷺沼	
宮前平	
<b>宮崎台</b>	
梶が谷	
溝の口	JN JR南武線(武蔵溝ノ口駅) OM 東急大井町線
高津	
二子新地	
二子玉川	OM 東急大井町線
用賀	
桜新町	
駒沢大学	
三軒茶屋	SG 東急世田谷線
池尻大橋	
渋谷	JY JR山手線 JA JR埼京線 JS JR湘南新宿ライン TY 東急東横線 NY 京王井の頭線 G 東京メトロ銀座線 F 東京メトロ副都心線
表参道	G 東京メトロ銀座線 C 東京メトロ千代田線
青山一丁目	G 東京メトロ銀座線 E 都営大江戸線
永田町	Y 東京メトロ有楽町線 N 東京メトロ南北線 G 東京メトロ銀座線(赤坂見附駅) M 東京メトロ丸ノ内線(赤坂見附駅)
半蔵門	
九段下	T 東京メトロ東西線 S 都営新宿線
神保町	I 都営三田線 S 都営新宿線
大手町	M 東京メトロ丸ノ内線 T 東京メトロ東西線 C 東京メトロ千代田線 I 都営三田線
三越前	G 東京メトロ銀座線 JC JR総武線(快速)(新日本橋駅)
水天宮前	A 都営浅草線(人形町駅) H 東京メトロ日比谷線(人形町駅)
清澄白河	E 都営大江戸線
住吉	S 都営新宿線
錦糸町	JC JR総武線(快速) JB JR総武線(各駅停車)
押上	A 都営浅草線 TS 東武スカイツリーライン KS 京成押上線 CS 京成成田スカイアクセス
	東京メトロ半蔵門線

# Connection

## 多くの路線と繋がる快適

「渋谷」駅を起点に、東京メトロ半蔵門線と直通運転をすることで都心を走る数多くの路線と接続が可能。都内から横浜・川崎など、主要エリアまで縦横無尽に移動できます。



# たまプラーザ

田園都市線を代表する魅惑の高級住宅街

横浜市青葉区を代表する高感度なショッピング施設

「たまプラーザテラス」をはじめ、ファッション、雑貨、レストラン、カフェなど、数多くのショップが集う人気のエリアです。



*Tama-plaza*  
Direct **5** min

東急田園都市線利用

沿線にあるファッションナブルエリアも日常使い

## 二子玉川

ビジネスの街へと進化する高感度な街

「二子玉川」は大規模な再開発により、「遊ぶ・暮らす」の機能から、「働く」の機能を有したビジネスの街へと変貌するクリエイティブシティとして注目されています。



*Futako-tamagawa*



Direct **8** min

東急田園都市線利用



*Shibuya*

# 渋谷

再開発により世界有数のビジネス拠点へ  
若者の街から進化を遂げる注目の「渋谷」

大型商業施設、映画館、飲食店、カフェ、ブランドショップなどが建ち並び、あらゆる分野で新しい流行を生み出している「渋谷」。  
若者ファッションの聖地としてはもちろん、IT関連の企業が多く集まるビジネス街として発展しています。

Direct **23** min

東急田園都市線利用



渋谷スクランブルスクエア

2019年11月に開業した話題の商業施設。「世界最旬宣言」というコンセプトのもと、フードやレストラン、コスメ、ファッションなど最先端のショップがずらりと並んでおり、長時間たっぷり楽しめます。



MIYASHITA PARK



渋谷ストリーム

# Redevelopment

## 川崎市と東急田園都市線沿線の再開発情報

### KAWASAKI DELTA

2021年5月オープン



※出典:JR東日本「生活サービス事業成長ビジョン(NEXT10)PRサイト」より

「川崎駅西口大宮町地区 地区計画」に基づき、川崎駅西口と歩行者デッキで繋がるエリアにJR川崎タワーオフィス棟、商業棟、ホテルメトロポリタン川崎の3つで構成された街区として誕生。周辺市街地と繋がる安全・快適な歩行者ネットワークの形成や脱炭素の実現に向けて「サステイナブルなまちづくり」を実践しています。

### 川崎市役所新本庁舎整備事業

川崎市新本庁舎:2022年度竣工予定 第2庁舎跡地広場:2024年度竣工予定



※出典:川崎市ホームページ「新本庁舎整備事業について」より

老朽化した旧本庁舎と第2庁舎の建て替えにあたり、地上25階、地下2階、塔屋1階の新本庁舎が誕生予定。旧本庁舎の創建当時の姿も復元しつつ今後の川崎駅周辺のまちづくりなどにも連携し、すべての利用者に配慮した持続可能な庁舎となる予定です。

## 未来に向けて発展する「川崎」

日々多くの人々が訪れる「川崎」駅周辺エリアは未来に向けて再開発計画の進行が行われ、更なる発展を予感させます。

### 京急川崎駅前西口地区 再開発計画

かねてより「京急川崎駅周辺地区まちづくり整備方針」を掲げていた川崎市は、京急川崎駅西口地区の駅直近という利便性を活かし、商業施設や社会変容等に対応した高機能なオフィス環境など多様な都市機能の集積を図ることによる、地区全体の活性化に向けた取組が検討されています。

※出典:川崎市ホームページ「京急川崎駅周辺地区まちづくり整備方針」より

### 鷺沼駅前地区 第一種市街地再開発事業

メインの「駅前街区」は、地上37階建て、高さ約146m、延床面積約86,000㎡の超高層タワーマンションとなり、低層部は商業施設・交通広場・公共施設などが建設予定。駅前街区の道路を挟んで北側の「北街区」は、地上20階建て、高さ約92m、延床面積約29,000㎡の高層タワーマンションとなり、低層部は駐車場や公共施設などが建設予定です。「駅前街区」を先行して建設し、令和7～8年頃竣工予定、「北街区」を令和11～12年頃竣工予定となっています。

※出典:鷺沼駅前地区市街地再開発組合資料より

### 横浜市営地下鉄ブルーライン 延伸計画

2030年開業目標

横浜市営地下鉄ブルーラインは、「あざみ野」駅と「湘南台」駅を結ぶ40.4kmの路線です。「あざみ野」駅から先、「新百合ヶ丘」駅まで約6.5kmを延伸する計画があります。ブルーラインの「新百合ヶ丘」駅延伸が実現すれば、「あざみ野」と「新百合ヶ丘」駅間が約10分で結ばれます。「新百合ヶ丘」と「新横浜」駅は約27分となり、現在の町田経由に比べて8分ほど短縮されます。開業目標は2030年です。

※出典:横浜市HPより

## Business 東急田園都市線沿線に本社・事務所がある主な上場企業

### 株式会社富士通ゼネラル

■ 資本金/180億8,910万円 ■ 従業員数/8,066名(連結)

### 楽天グループ株式会社

■ 資本金/2,896億7,400万円 ■ 従業員数/28,261名(連結)

### 株式会社アルファシステムズ

■ 資本金/85億55万円 ■ 従業員数/2,906名

### 東京応化工業株式会社

■ 資本金/146億4,044万円 ■ 従業員数/1,816名(連結)

### 帝国通信工業株式会社

■ 資本金/34億5,300万円 ■ 従業員数/1,605名(連結)

### 昭和電線ホールディングス株式会社

■ 資本金/242億2,100万円 ■ 従業員数/4,280名(連結)

### 三菱化工機株式会社

■ 資本金/39億5,697万円 ■ 従業員数/576名

### プレス工業株式会社

■ 資本金/80億7,000万円 ■ 従業員数/6,026名(連結)

### 株式会社 ディー・エス・エー

■ 資本金/103億9,700万円 ■ 従業員数/2,100名(連結)

### キューピー株式会社

■ 資本金/241億4,000万円 ■ 従業員数/10,719人名(連結)

### 株式会社 シーボン

■ 資本金/4億8,393万円 ■ 従業員数/832名(連結)

### ルネサス エレクトロニクス株式会社

■ 資本金/1,471億3,300万円 ■ 従業員数/20,962名(連結)

# Ranking

## 川崎市のランキングデータ

### 人口増加比率

「川崎市」の人口増加比率は0.91%で全国トップ。人口153万人<sup>※</sup>が暮らす大都市として今後の発展を期待させます。

# 第1位

第1位	川崎市
第2位	さいたま市
第3位	東京都区部

※令和元年人口増加数÷人口(令和元年10月1日現在)×100※出典:「令和元年版大都市データランキング カワサキをカイセキ!」より

### 自然増加比率

「川崎市」の自然増加比率は0.11%と国内で最も高く、自然増加数も高いことから川崎市で長く暮らす人が多いことが視えます。

# 第1位

第1位	川崎市
第2位	福岡市
第3位	東京都区部

※令和元年自然増加数(出生数-死亡数)÷人口(令和元年10月1日現在)×100※出典:「令和元年版大都市データランキング カワサキをカイセキ!」より

### 専門的・技術的職業従事者割合

専門的・技術的職業従事者割合が23.5%と最も高く、市内の1事業所当たりの従業者数も多いことから安定した賃貸ニーズが見込まれます。

# 第1位

第1位	川崎市
第2位	東京都区部
第3位	横浜市

※出典:「令和元年版大都市データランキング カワサキをカイセキ!」より

### 借りて住みたい街ランキング

「川崎」は街としての規模があり、交通利便性に加えて多様性とエンターテインメント性が高いことが賃貸人気に繋がっていると見受けられます。

# 首都圏 第2位

第1位	池袋
第2位	川崎
第3位	中野

※出典:「2019年LIFULL HOME'S住みたい街ランキング(首都圏版)」より

### 市外からの転入率

「川崎市」の転入率は6.06%。転出率は5.17%で転入率が上回っているため今後も人口が増え賃貸需要に繋がると考えられます。

# 第2位

第1位	大阪市
第2位	川崎市
第3位	熊本市

※転入率は、令和元年転入者数÷令和元年10月1日現在の人口×100転出率は、令和元年転出者数÷令和元年10月1日現在の人口×100※出典:「令和元年版大都市データランキング カワサキをカイセキ!」より

### 人口密度

「川崎市」の1km<sup>2</sup>あたりの人口は10,602人で、多彩な魅力を持つ川崎を求めて多くの人が集まっている事を示しています。

# 第3位

第1位	東京都区部
第2位	大阪市
第3位	川崎市

※令和元年10月1日現在の人口÷市域面積※出典:「令和元年版大都市データランキング カワサキをカイセキ!」より

## University 東急田園都市線沿線及び周辺にある主な大学キャンパス

### 國學院大学 渋谷キャンパス

■ JR線「渋谷」駅

### 國學院大学 たまプラーザキャンパス

■ 東急田園都市線「たまプラーザ」駅

### 洗足学園音楽大学 溝の口キャンパス

■ 東急田園都市線「溝の口」駅

### 専修大学 生田キャンパス

■ 学部学生数/10,503名 ■ 小田急線「向ヶ丘遊園」駅

### 明治大学 生田キャンパス

■ 学部学生数/6,420名 ■ 小田急線「生田」駅

### 駒沢大学 駒沢キャンパス

■ 学部学生数/14,036名 ■ 東急田園都市線「駒沢大学」駅

### 昭和女子大学

■ 学部学生数/6,190名 ■ 東急田園都市線「三軒茶屋」駅

### 実践女子大学 渋谷キャンパス

■ 学部生徒数/4,240名 ■ JR線「渋谷」駅

### 青山学院大学 青山キャンパス

■ 学部生徒数/13,526名 ■ 東京メトロ「表参道」駅



# Daily Life Area

## 多彩な生活利便施設が 身近に揃った住環境

駅周辺はもちろん、現地周辺にも商業施設や医療施設が充実。

大型公園も身近で、忙しい日常でも暮らしを支えてくれるバランスの良さが「宮崎台」の大きなポテンシャルです。



MEGAドン・キホーテ／徒歩2分(約130m)



東急ストア／徒歩10分(約780m)



ライフ／徒歩13分(約1,000m)



セブンイレブン／徒歩3分(約180m)



ロピア／徒歩3分(約200m)



スギドラッグ／徒歩9分(約670m)



オーケー／徒歩10分(約790m)

## Park

心が潤う自然が  
豊かな公園も  
身近です。

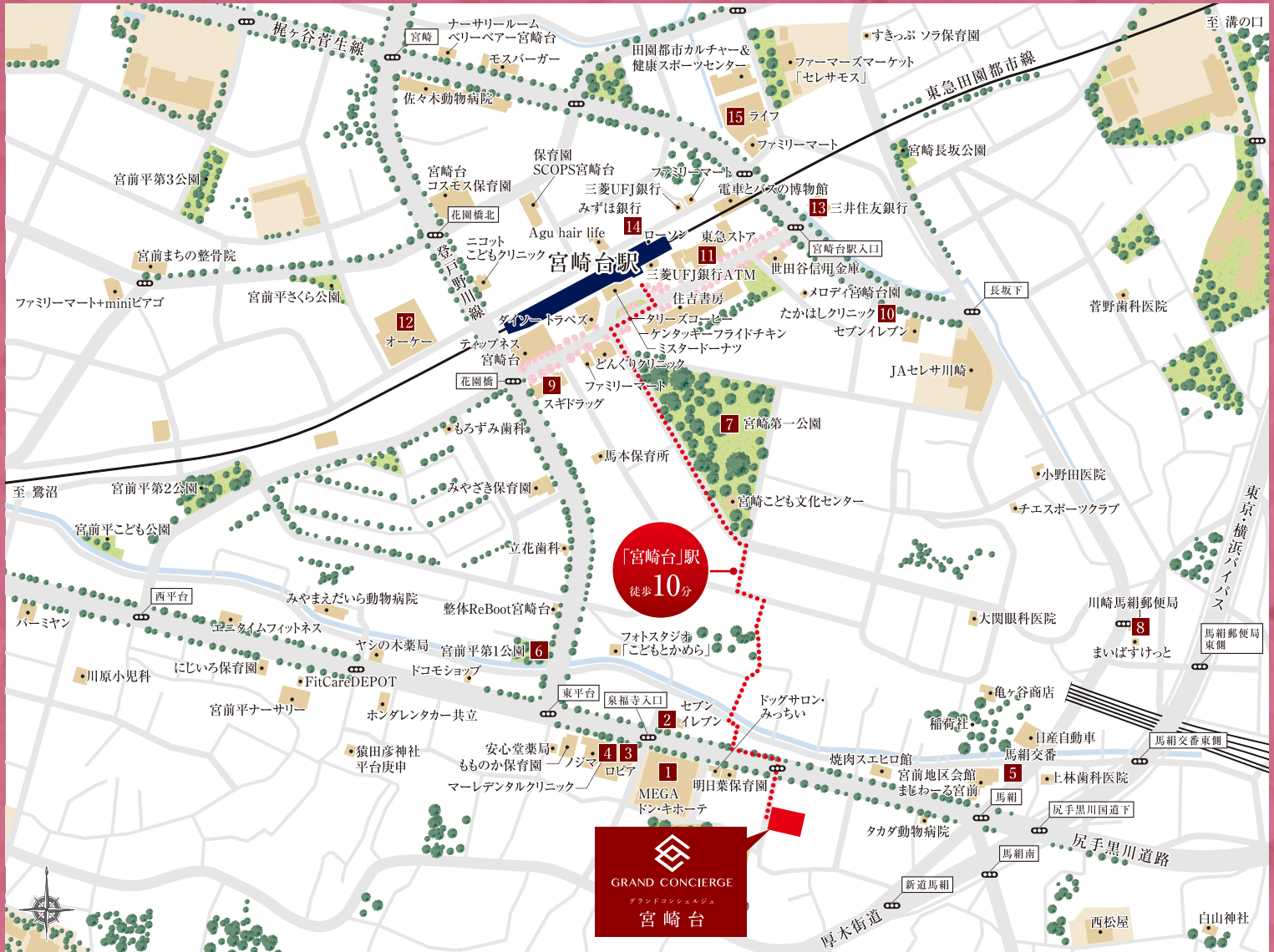


宮崎第一公園／徒歩6分(約410m)



宮前平第1公園／徒歩6分(約410m)

# Location Map



*To Station On Foot*

東急田園都市線「宮崎台」駅徒歩10分

## Useful Facilities For Daily Life

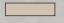


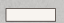
日常生活を彩る多彩な生活利便施設

- |                                   |   |
|-----------------------------------|---|
| 1 MEGAドン・キホーテ…………… 徒歩 2分 / 約130m  | 9 スギドラッグ…………… 徒歩 9分 / 約670m                 |
| 2 セブンイレブン…………… 徒歩 3分 / 約180m      | 10 たかはしクリニック…………… 徒歩10分 / 約770m             |
| 3 ロピア…………… 徒歩 3分 / 約200m          | 11 東急ストア…………… 徒歩10分 / 約780m                 |
| 4 マーレデンタルクリニック…………… 徒歩 3分 / 約220m | 12 オーケー…………… 徒歩10分 / 約790m                  |
| 5 馬絹交番…………… 徒歩 5分 / 約340m         | 13 三井住友銀行 宮崎台支店…………… 徒歩11分 / 約860m          |
| 6 宮前平第1公園…………… 徒歩 6分 / 約410m      | 14 みずほ銀行 宮崎台駅前第一出張所(ATM)…………… 徒歩12分 / 約940m |
| 7 宮崎第一公園…………… 徒歩 6分 / 約410m       | 15 ライフ…………… 徒歩13分 / 約1,000m                 |
| 8 川崎馬絹郵便局…………… 徒歩 7分 / 約530m      |   |

# COLOR PLAN

住まう方に合わせて  
様々なインテリアに対応する  
4種類のカラープランをご用意

5F	J 501	H1-1 502	H2 503	I1 504	H2 505	H1 506	I2 507	H1 508	I3 509							
4F	C 401	A1 402	A2-1 403	A1 404	B1 405	A1 406	A2 407	B2 408	A2 409	D 410	F2 411	G 412	F1 413			
3F	C 301	A1 302	A2-1 303	A1 304	B1 305	A1 306	A2 307	B2 308	A2 309	D 310	A5 311	A3 312	B3 313	A3 314	A4 315	E 316
2F	C 201	A1 202	A2-1 203	A1 204	B1 205	A1 206	A2 207	B2 208	A2 209	D 210	A5 211	A3 212	B3 213	A3 214	A4 215	E 216
1F	C 101	A1 102	A2-1 103	A1 104	B1 105	A1 106	A2 107	B2 108	A2 109	D 110	A5 111	A3 112	B3 113	A3 114	ENTRANCE	

-  LIGHT BROWN
-  NATURAL BROWN
-  RICH BROWN
-  NATURAL WHITE

## LIGHT BROWN



アクセントクロス      フローリング      扉      玄関床  
WALL PAPER      FLOORING      DOOR      ENTRANCE FLOOR

## NATURAL BROWN



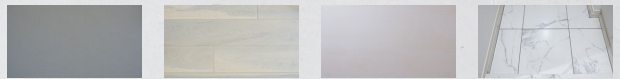
アクセントクロス      フローリング      扉      玄関床  
WALL PAPER      FLOORING      DOOR      ENTRANCE FLOOR

## RICH BROWN



アクセントクロス      フローリング      扉      玄関床  
WALL PAPER      FLOORING      DOOR      ENTRANCE FLOOR

## NATURAL WHITE



アクセントクロス      フローリング      扉      玄関床  
WALL PAPER      FLOORING      DOOR      ENTRANCE FLOOR



1K type



LDK type



LDK type

# EQUIPMENT

日常の使いやすさと先進の機能美を備えた設備



## KITCHEN



2口ガスコンロ



シングルレバー混合水栓



レンジフード



キッチン棚



シンク



キッチン収納



## SANITARY



収納付三面鏡  
※一部タイプのみ



タオル掛



洗面ボウル



シングルレバー混合水栓



洗面化粧台下収納



BATH ROOM



TOILET



シャワーヘッド



サーモスタット付混合水栓



給湯用リモコン  
※一部タイプのみ追焚機能付き



ランドリーパイプ



洗浄機能付暖房便座



ペーパーホルダー



棚



浴室換気乾燥暖房機



水はけの良い浴室床



タオル掛  
※一部タイプのみ



トイレリモコン  
(便座一体型)

# AMENITY

日々の暮らしをサポートする数々の先進設備



ウォークインクローゼット  
※一部タイプのみ



シューズインクローゼット  
※一部タイプのみ



下足入  
※一部タイプのみ



テレビモニター付きインターホン



ピクチャーレール



ワイドスイッチ



ノンワックスフローリング



冷暖房エアコン



プッシュ式換気口

## PUBLIC SPACE

生活を支える充実した共用設備



駐輪場・バイク置場・駐車場



宅配ボックス



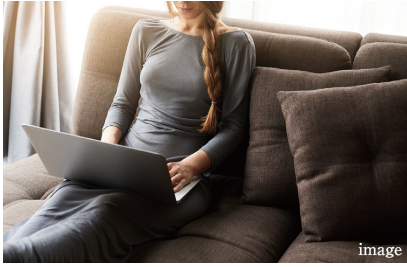
各階に消火器設置



9人乗りエレベーター

## MULTIMEDIA

現代生活に対応するマルチメディア環境



Wi-Fi完備でインターネット利用可能

理論値最大1Gbps。

※プロバイダー契約料、通信料は管理費に含まれています。



BS、110°CS、地上デジタルアンテナ設置

デジタル、衛星放送受信システムを設置。

※別途チューナー及び契約料等費用が発生する場合があります。

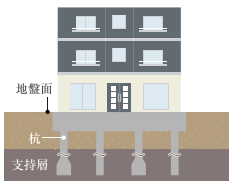


マルチメディアコンセント

無線アクセスポイント(Wi-Fi)・有線LANポート・固定電話線ポート・電源接続部等を一体化した高度情報通信の時代にふさわしい設備です。

## STRUCTURE

見えない所にも強固な技術を施した信頼の構造



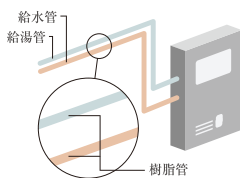
耐震基礎構造

地震に強い建物を造るため、安全性の高い地盤を確保し、強固な杭で建物を支える杭基礎を採用しています。また、G-ECSパイル工法によるパイル鋼管杭を使用しており、堅牢性・耐震性ともにワンランク上の構造を実現しました。



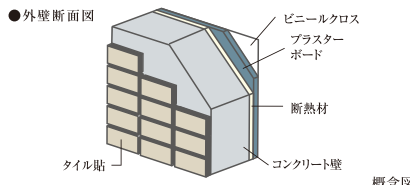
対震枠(耐震枠)

震災時、建物のゆがみによる扉の閉じ込みのないよう、ドア枠と扉の間に隙間を設けた対震枠を採用。万一の際に玄関扉から避難しやすいよう配慮しました。



樹脂管材

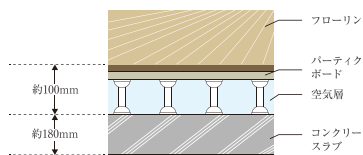
給水・給湯管には、耐久性に優れた赤水の心配もない樹脂管を採用。メンテナンス性にも優れています。



タイル貼りの外観

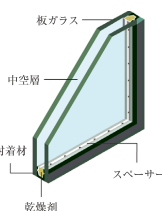
外観は、落ち着いた風景に溶け込んだタイル貼り。高級感あふれるだけでなく、風雨や腐食にも強い設計です。

※一部石貼



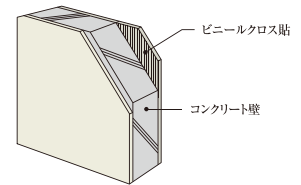
フリーフロア

フロア部分は、床下に空気層を設けた置床式の構造。スラブの熱や冷えが直に伝わらず、冷暖房の省エネルギーにも役立ちます。



複層ガラス

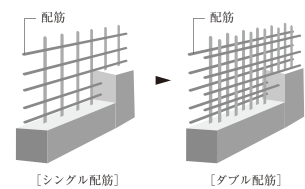
ガラスを2枚使用することで、断熱性を高め、室内を快適な温度に保ちます。また冬季の結露発生を軽減します。



遮音性に配慮した戸境壁

隣戸との騒音を遮る構造と厚みでプライバシーにも配慮しており、より過ごしやすい住空間を創り出します。

※外壁 200mm、戸境壁 185mm



ダブル配筋

主要な壁や床の鉄筋には、コンクリート中の鉄筋が二重のダブル配筋を採用し、耐久性を確保しました。

内廊下設計(一部外廊下)

ホテルのような内廊下を設けた造りで、エントランスから各住戸までの移動中に雨風の影響を受けない快適設計です。

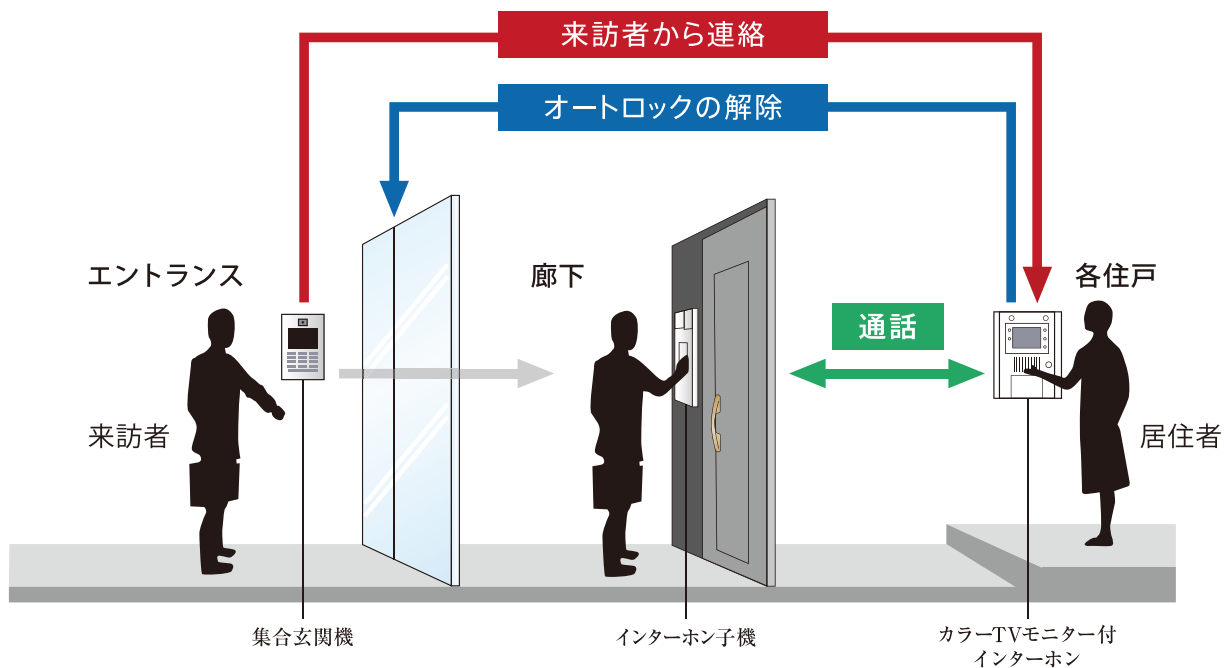
ノンスリップシート

バルコニー、屋外避難階段に滑りにくく耐久性に優れたノンスリップシートを採用。足音の反響も和らげます。

## SAFETY

### テレビモニター付オートロックシステムで安全性UP

部屋に設置されたモニターでエントランスの来訪者をチェック。  
 相手を確認してからエントランス玄関を解錠することで、安心感と安全性を高めてくれます。  
 多様化する都市の犯罪を未然に防ぐ、優れたセキュリティシステムです。



### 住まう方の生活を見守る安心のシステム

#### 24時間遠隔監視システム

建物内に設置された各種警報器の異常信号を24時間管理。非常事態が発生した時には、いつでも警備員が出動できる体制が整っています。



※火災、防犯、設備異常、エレベーター故障などが該当



#### 防犯カメラシステム

高精度の防犯カメラで映像をリアルタイムで録画し続ける事で、住まう方の安全を見守る安心の設備です。

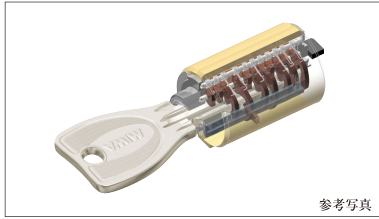


#### 24時間緊急トラブル対応

鍵の紛失、窓ガラスの破損、トイレやキッチンといった水回りのトラブルなど、24時間365日迅速に対応します。

※明和住販流通センター賃貸管理物件のみ(有料)。

## FACILITY



参考写真

ディンプルキー

防犯性の高い複雑な組み合わせパターンを持つディンプルタイプの玄関錠を採用することで、住まいの安全性を高めました。



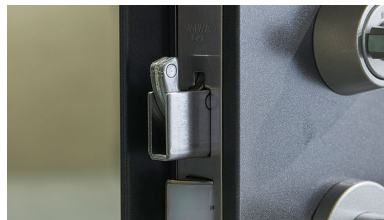
防犯サムターン仕様

工具等でのサムターン回し(不正解錠)を困難にする防犯サムターンを採用しました。



のぞき防止防犯ドアスコープ

外部から取り外しが困難な回り止めに空転リングを装備したシャッター付ドアスコープです。



カマデッドの採用で安全性UP

差込部分が鎌状になっているカマデッド錠を採用しました。パールなどによる無理なこじ開け防止に強い力を発揮します。



防犯センサー(1・2階のみ)

1F・2F住戸の窓には防犯センサーを設置しており、外出時・就寝時などの安全性を高めます。

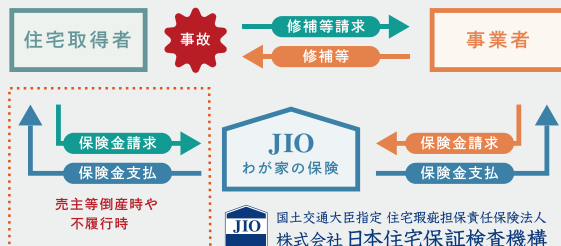
## EVALUATION

長い年月を安心してお過ごしいただくために

瑕疵担保責任保険

### JIOわが家の保険

住宅の中でも特に重要部分である、構造耐力上主要な部分および雨水の浸入を防止する部分で、瑕疵が発生した時に修繕費用の一定割合がJIOから売主等(事業主)に支払われます。当該瑕疵が発生した時に売主等が倒産等の場合、直接JIOへ保険金の請求ができます。



### 建築物環境性能表示

大規模な新築等のマンション建築主は、川崎市に提出する建築物環境計画書の取り組み状況に基づき、3段階で評価されます。



# DRAWING

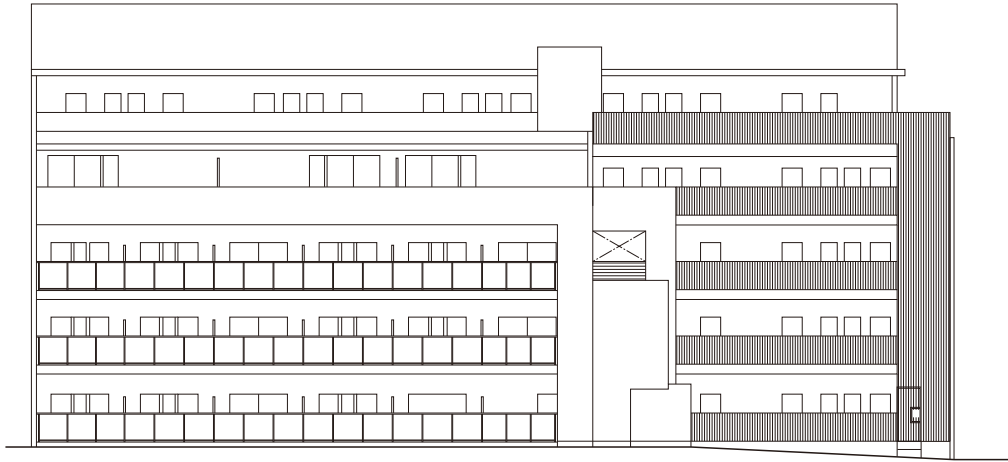
---

## 図面をご覧になるにあたって

- 本図面集に記載されている単位はメートル単位、ミリメートル単位としています。
- 建築基準法によりサッシは網入ガラス、網入型ガラスまたは型ガラスとなる場合がありますので、予めご了承ください。
- 専有面積は、建築基準法による壁芯計算で算出されているため、MB(メーターボックス)・PS(パイプスペース)の面積が含まれます。  
また内法計算で算出される登記簿面積には、MB(メーターボックス)・PS(パイプスペース)は含まれません。
- すべての面積は壁芯計算で算出し、それぞれ小数点第3位以下は切り捨てしています。
- 居室の帖数表示については1帖=1.62㎡で換算し、小数点第2位以下は切り捨てしています。
- 行政指導及び施工上の都合により、設計・仕様・外構等に変更が生じる場合がありますので、予めご了承ください。
- 各タイプ共、階によっては、柱梁の形状が多少相違する場合があります。
- 掲載されている縮尺・方位等は、トレースおよび印刷の過程で多少の誤差が生じる場合がありますので、詳細は設計図書にてご確認ください。
- 設備記号については、実際の取付位置と若干異なる場合があります。
- 窓の形状が異なる場合があります。
- 家電製品、家具等を購入・設置される方は、ご入居前に実測の上ご検討下さい。
- 図面と現状が異なる場合は、現状を優先させていただきますので予めご了承下さい。
- LDK=リビング・ダイニング・キッチン

# ELEVATION

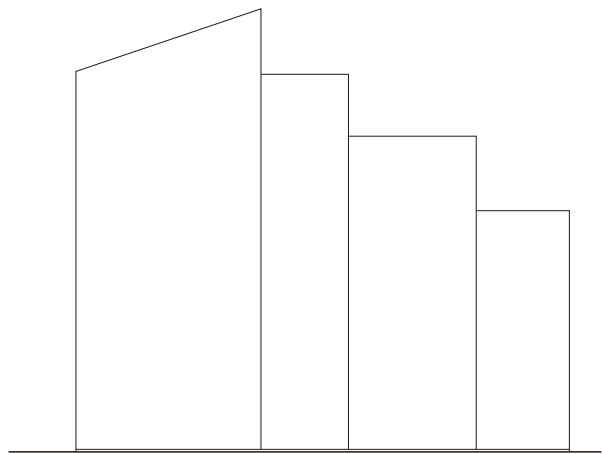
SCALE:1/300



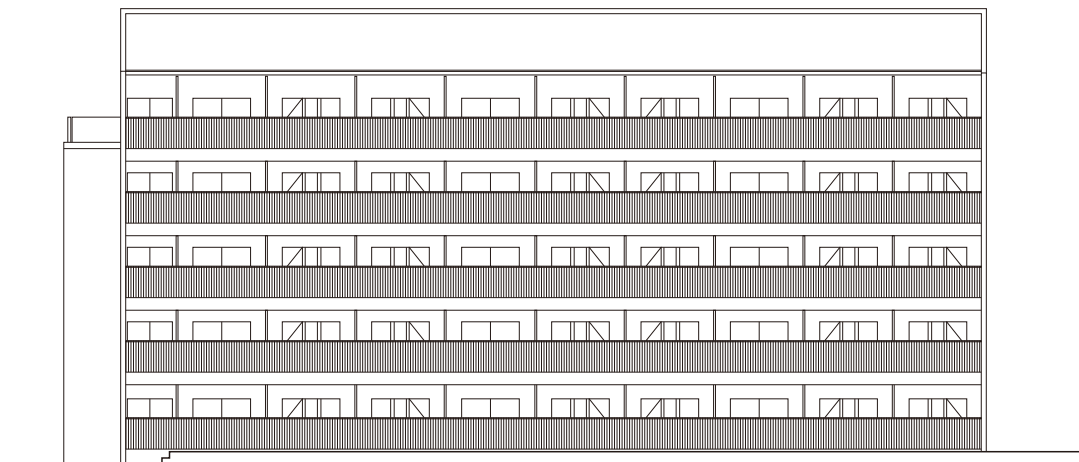
■ 北立面图



■ 西立面图

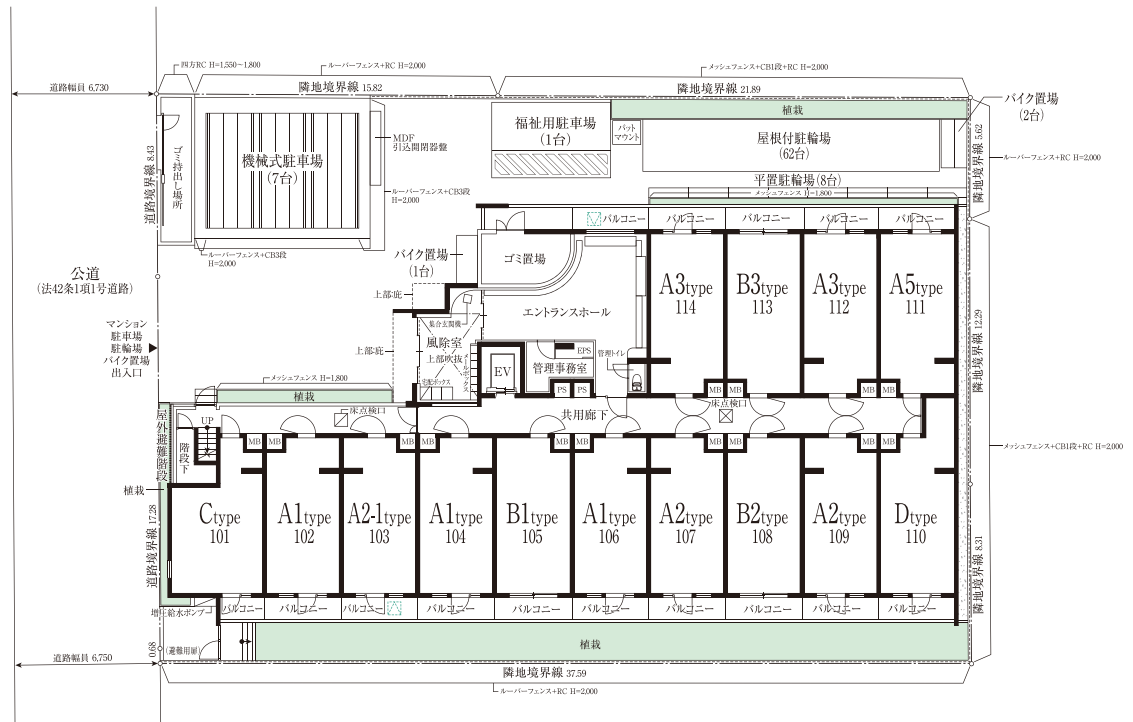


■ 東立面图

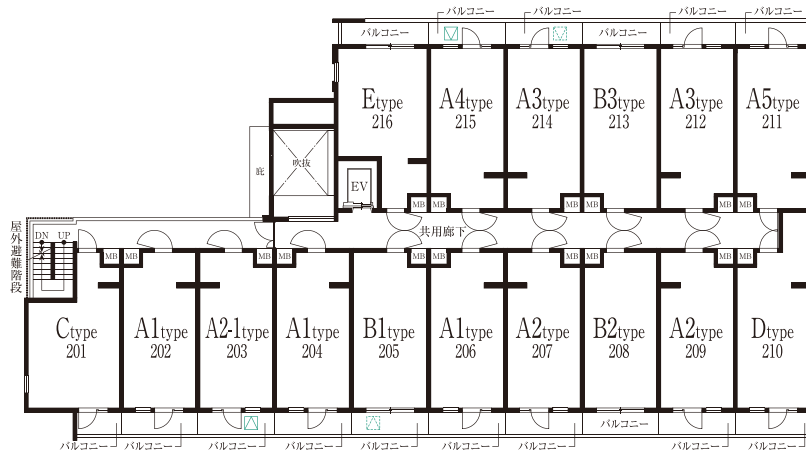




■ 南立面图

# FLOOR PLAN

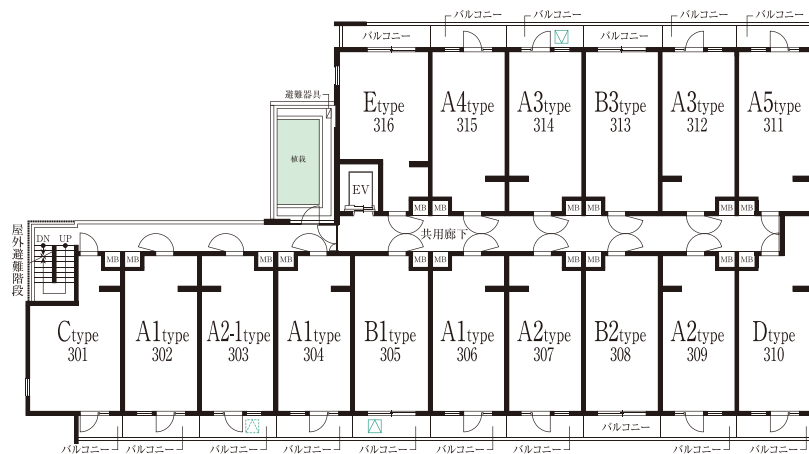


■ 敷地配置図・1階平面図

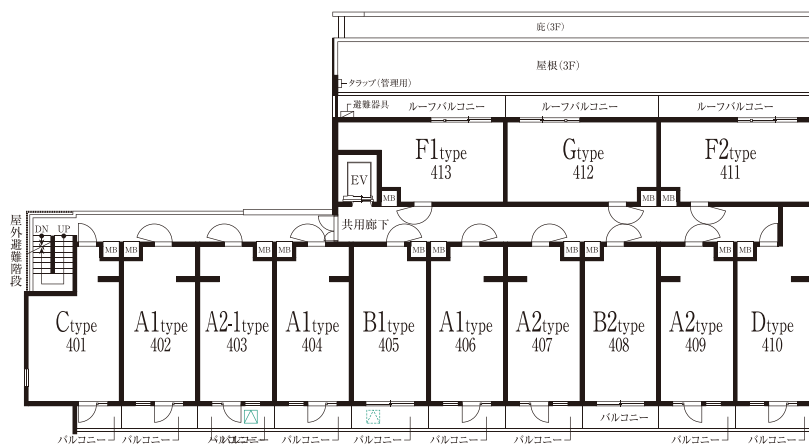


- (凡例)
-  避難ハッチ
  -  上部避難ハッチ

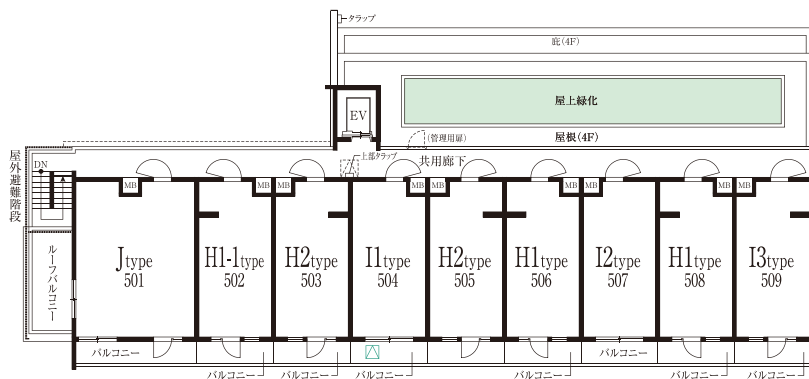
■ 2階平面図



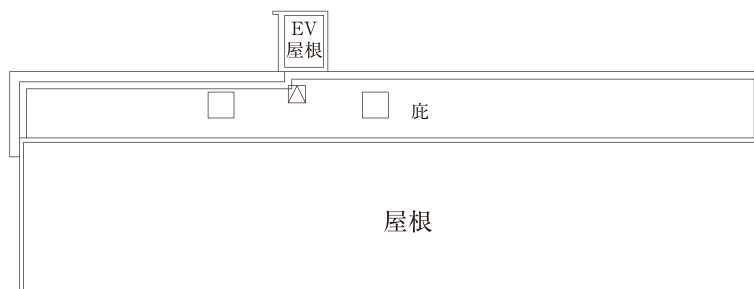
■ 3階平面図



■ 4階平面図



■ 5階平面図



■ 屋上平面図



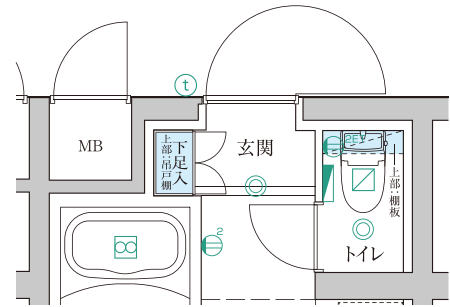
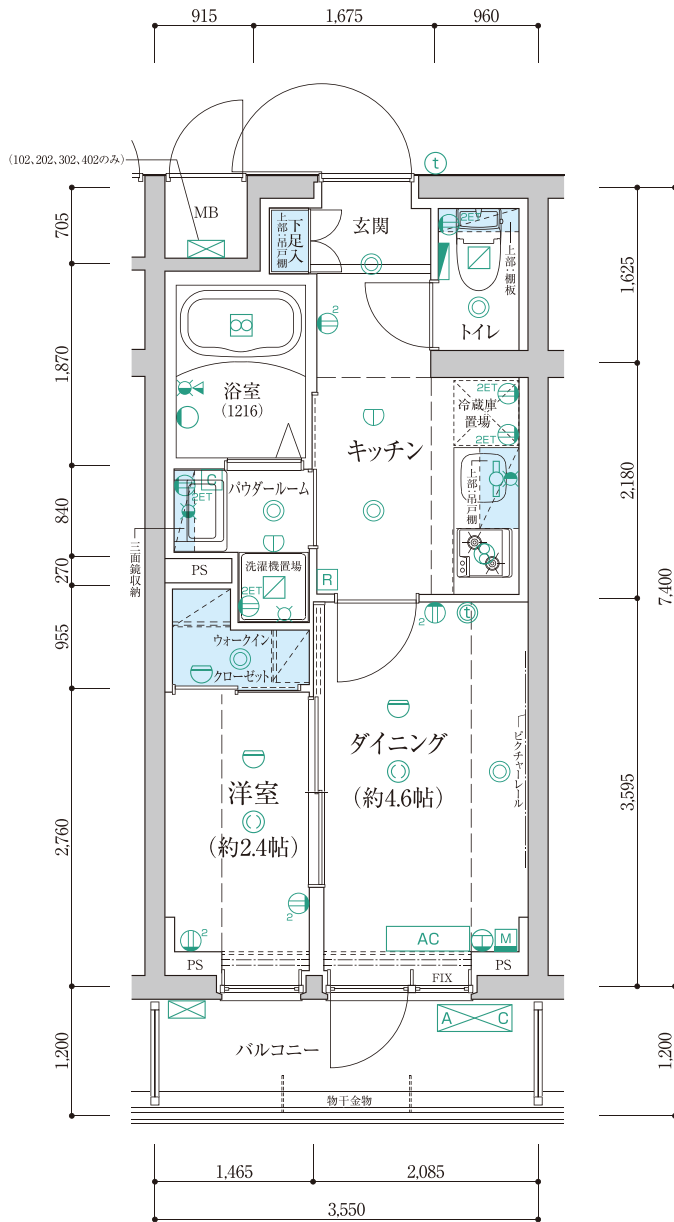
- 〈凡例〉
- 避難ハッチ
  - 上部避難ハッチ

**A1** TYPE

**1DK**

102、104、106、202、204、206、302、304、306、402、404、406

■ 住戸専有面積 / **26.25㎡** ■ バルコニー面積 / **4.26㎡**



106、206、306、406部分図

[ 凡 例 ]

- 2口コンセント
- アース付1口コンセント
- アース付2口コンセント
- エアコン用コンセント
- マルチメディアコンセント  
(アース付2口コンセント+TV端子+電話端子+wi-fi一体型LAN端子)
- 引掛けシーリング
- シーリングライト
- ダウンライト
- ブラケットライト
- 棚下灯
- 感知器
- 浴室換気乾燥暖房機
- 換気口
- レンジフードファン
- 給湯リモコン
- 浴室換気乾燥暖房機コントローラー
- インターホン親機
- インターホン子機
- 水栓
- 混合水栓
- シャワー付混合水栓
- 給湯器
- 分電盤
- エアコン室内機
- エアコン室外機
- 乾式耐火遮音壁

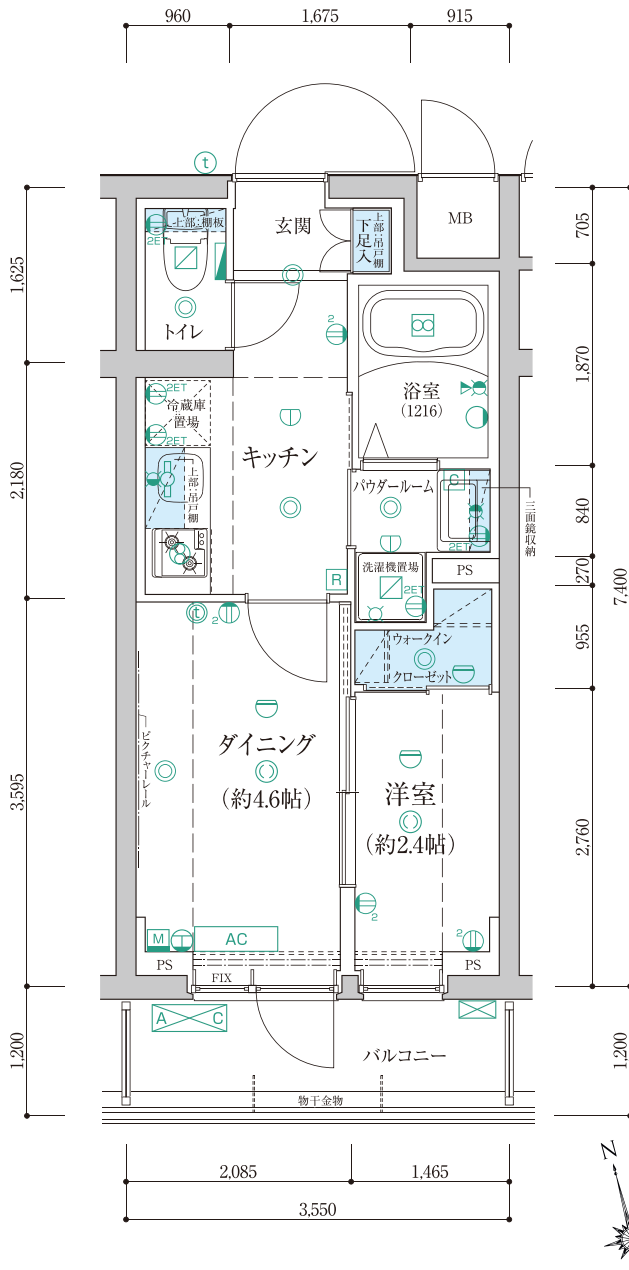
	J	H1-1	H2	I1	H2	H1	I2	H1	I3							
5F	501	502	503	504	505	506	507	508	509							
4F	C	A1	A2-1	A1	B1	A1	A2	B2	A2	D	F2	G	F1			
	401	402	403	404	405	406	407	408	409	410	411	412	413			
3F	C	A1	A2-1	A1	B1	A1	A2	B2	A2	D	A5	A3	B3	A3	A4	F
	301	302	303	304	305	306	307	308	309	310	311	312	313	314	315	316
2F	C	A1	A2-1	A1	B1	A1	A2	B2	A2	D	A5	A3	B3	A3	A4	F
	201	202	203	204	205	206	207	208	209	210	211	212	213	214	215	216
1F	C	A1	A2-1	A1	B1	A1	A2	B2	A2	D	A5	A3	B3	A3		
	101	102	103	104	105	106	107	108	109	110	111	112	113	114		

■ LIGHT BROWN ■ NATURAL BROWN ■ RICH BROWN ■ NATURAL WHITE

## A2 TYPE | 1DK

107, 109, 207, 209, 307, 309, 407, 409

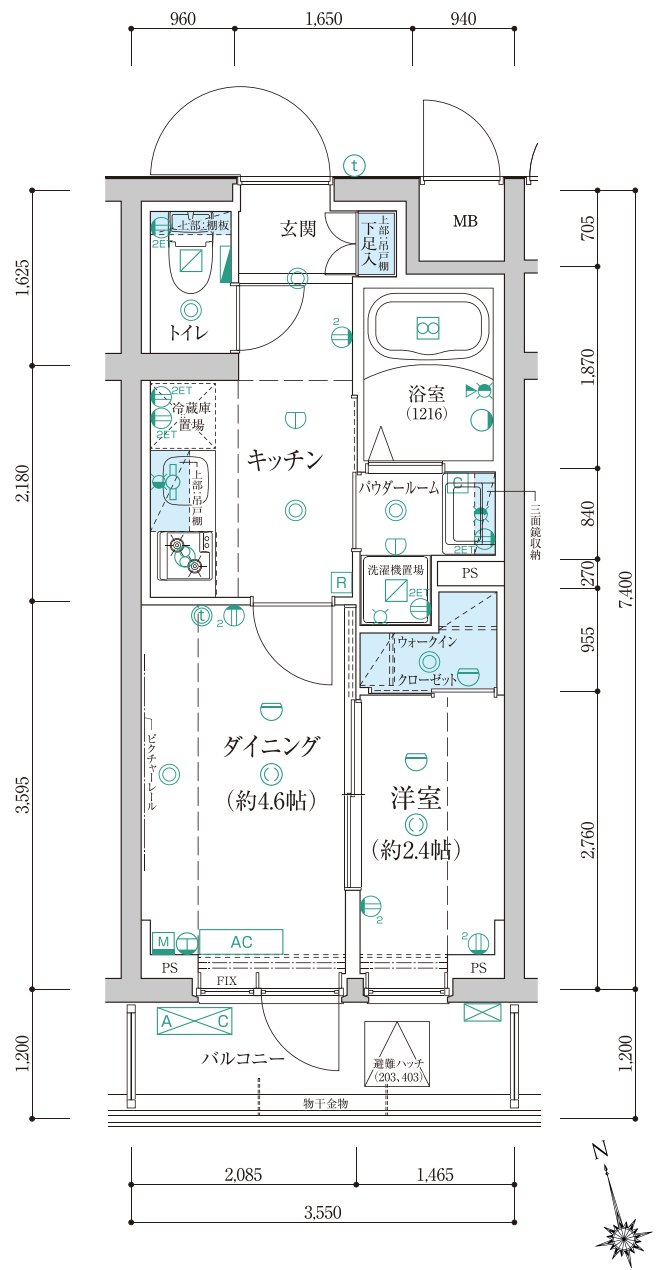
■ 住戸専有面積 / 26.25㎡ ■ バルコニー面積 / 4.26㎡



## A2-1 TYPE | 1DK

103, 203, 303, 403

■ 住戸専有面積 / 26.25㎡ ■ バルコニー面積 / 4.26㎡



[ 凡 例 ]

- 2口コンセント
- アース付1口コンセント
- アース付2口コンセント
- エアコン用コンセント
- マルチメディアコンセント  
(アース付2口コンセント+TV端子+電話端子+wi-fi一体型LAN端子)
- 引掛けシーリング
- シーリングライト
- ダウンライト
- ブラケットライト
- 棚下灯
- 感知器
- 浴室換気乾燥暖房機
- 換気口
- レンジフードファン
- 給湯リモコン
- 浴室換気乾燥暖房機コントローラー
- インターホン親機
- インターホン子機
- 水栓
- 混合水栓
- シャワー付混合水栓
- 給湯器
- 分電盤
- エアコン室内機
- エアコン室外機
- 乾式耐火遮音壁

	J	H1-1	H2	I1	H2	H1	I2	H1	I3							
5F	501	502	503	504	505	506	507	508	509							
4F	C	A1	A2-1	A1	B1	A1	A2	B2	A2	D	F2	G	F1			
	401	402	403	404	405	406	407	408	409	410	411	412	413			
3F	C	A1	A2-1	A1	B1	A1	A2	B2	A2	D	A5	A3	B3	A3	A4	E
	301	302	303	304	305	306	307	308	309	310	311	312	313	314	315	316
2F	C	A1	A2-1	A1	B1	A1	A2	B2	A2	D	A5	A3	B3	A3	A4	E
	201	202	203	204	205	206	207	208	209	210	211	212	213	214	215	216
1F	C	A1	A2-1	A1	B1	A1	A2	B2	A2	D	A5	A3	B3	A3		
	101	102	103	104	105	106	107	108	109	110	111	112	113	114		

■ LIGHT BROWN ■ NATURAL BROWN ■ RICH BROWN ■ NATURAL WHITE

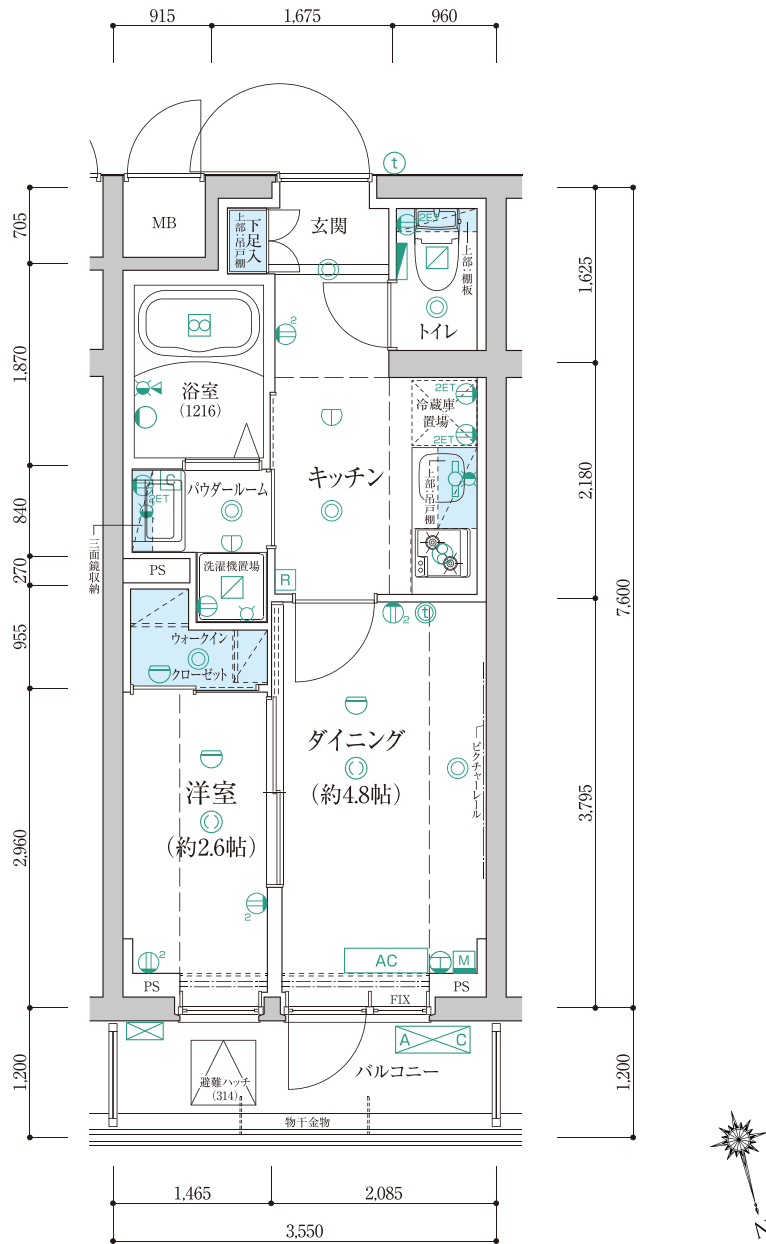
**A3** TYPE

**1DK**

112、114、212、214、312、314

■ 住戸専有面積 / **26.96㎡**

■ バルコニー面積 / **4.26㎡**



[ 凡 例 ]

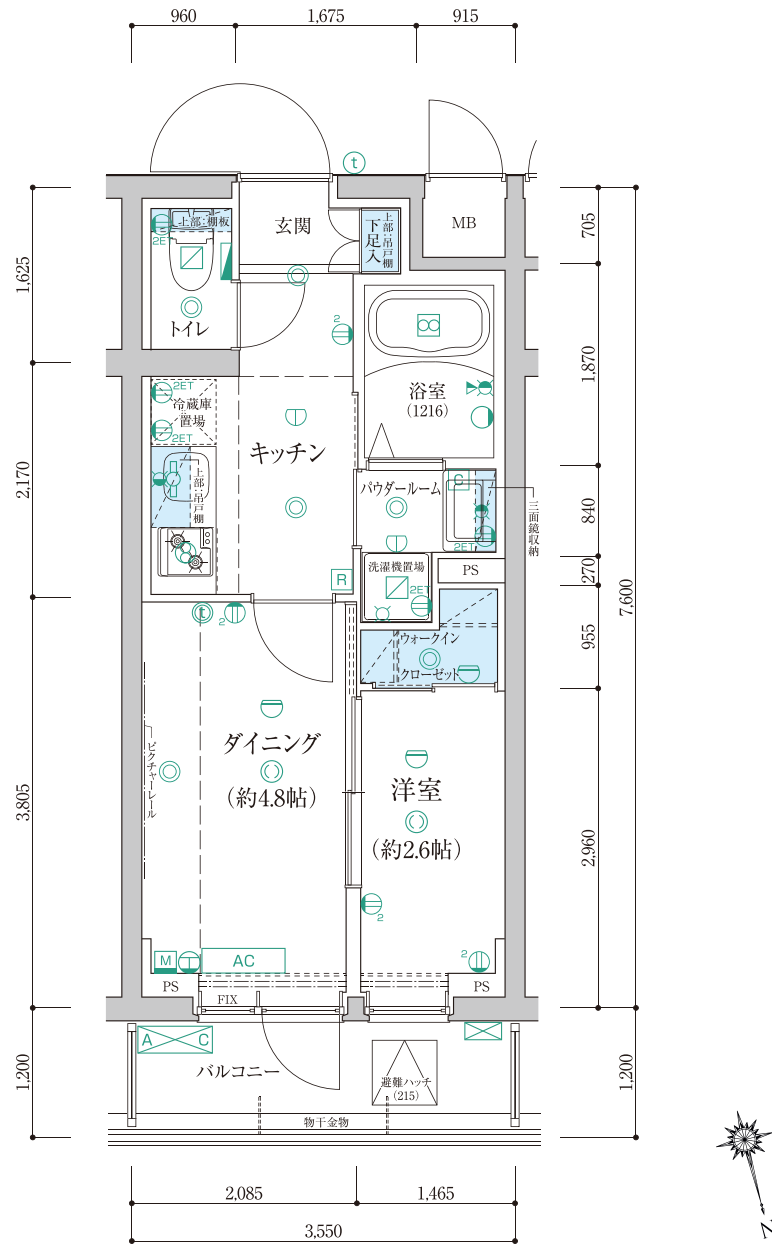
- 2口コンセント
- アース付1口コンセント
- アース付2口コンセント
- エアコン用コンセント
- マルチメディアコンセント  
(アース付2口コンセント+TV端子+電話端子+wi-fi一体型LAN端子)
- 引掛けシーリング
- シーリングライト
- ダウンライト
- ブラケットライト
- 棚下灯
- 感知器
- 浴室換気乾燥暖房機
- 換気口
- レンジフードファン
- 給湯リモコン
- 浴室換気乾燥暖房機コントローラー
- インターホン親機
- インターホン子機
- 水栓
- 混合水栓
- シャワー付混合水栓
- 給湯器
- 分電盤
- エアコン室内機
- エアコン室外機
- 乾式耐火遮音壁

	J	H1-1	H2	I1	H2	H1	I2	H1	I3							
5F	501	502	503	504	505	506	507	508	509							
4F	C	A1	A2-1	A1	B1	A1	A2	B2	A2	D	F2	G	F1			
	401	402	403	404	405	406	407	408	409	410	411	412	413			
3F	C	A1	A2-1	A1	B1	A1	A2	B2	A2	D	A5	A3	B3	A3	A4	E
	301	302	303	304	305	306	307	308	309	310	311	312	313	314	315	316
2F	C	A1	A2-1	A1	B1	A1	A2	B2	A2	D	A5	A3	B3	A3	A4	E
	201	202	203	204	205	206	207	208	209	210	211	212	213	214	215	216
1F	C	A1	A2-1	A1	B1	A1	A2	B2	A2	D	A5	A3	B3	A3		
	101	102	103	104	105	106	107	108	109	110	111	112	113	114		

■ LIGHT BROWN ■ NATURAL BROWN ■ RICH BROWN ■ NATURAL WHITE

**A4** TYPE | **1DK**  
215.315

■ 住戸専有面積 / **26.96㎡** ■ バルコニー面積 / **4.26㎡**



[ 凡 例 ]

- 2口コンセント
- アース付1口コンセント
- アース付2口コンセント
- エアコン用コンセント
- マルチメディアコンセント  
(アース付2口コンセント+TV端子+電話端子+wi-fi一体型LAN端子)
- 引掛けシーリング
- シーリングライト
- ダウンライト
- ブラケットライト
- 棚下灯
- 感知器
- 浴室換気乾燥暖房機
- 換気口
- レンジフードファン
- 給湯リモコン
- 浴室換気乾燥暖房機コントローラー
- インターホン親機
- インターホン子機
- 水栓
- 混合水栓
- シャワー付混合水栓
- 給湯器
- 分電盤
- エアコン室内機
- エアコン室外機
- 乾式耐火遮音壁

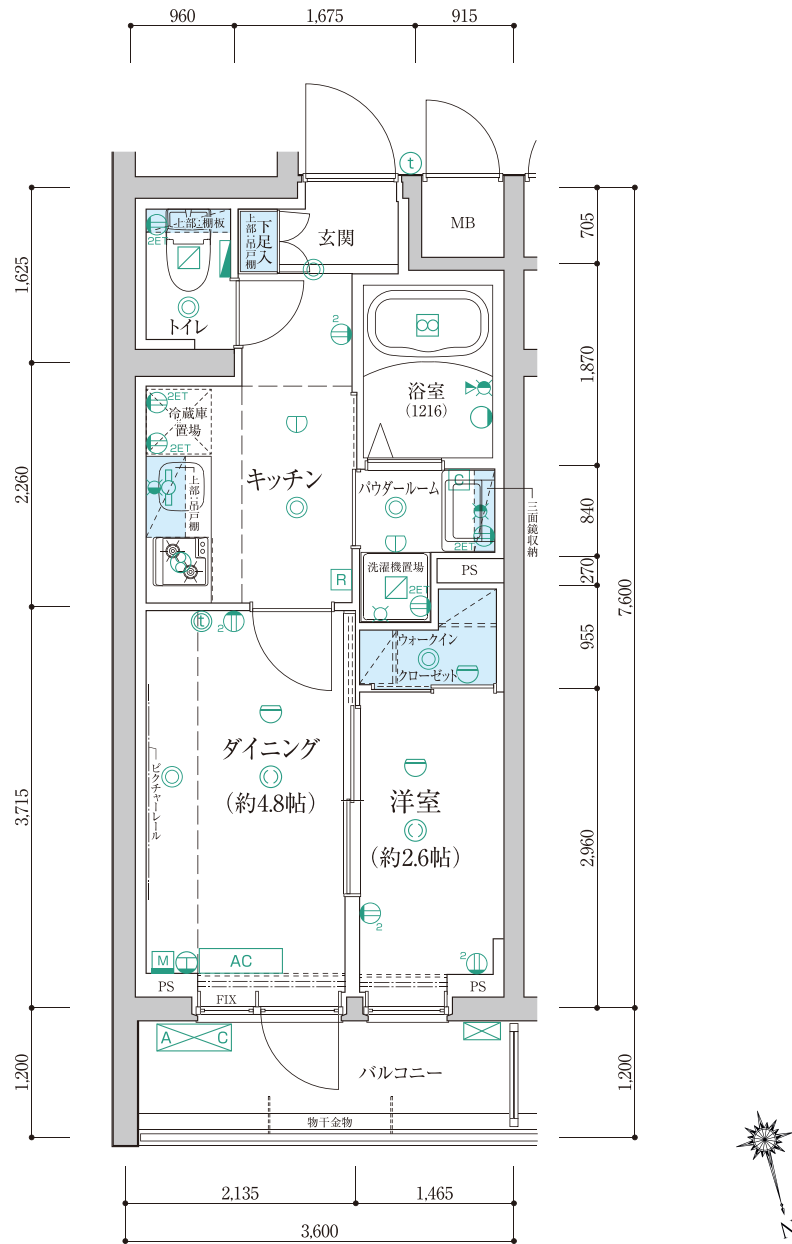
	J	H1-1	H2	I1	H2	H1	I2	H1	I3							
5F	501	502	503	504	505	506	507	508	509							
4F	C	A1	A2-1	A1	B1	A1	A2	B2	A2	D	F2	G	F1			
	401	402	403	404	405	406	407	408	409	410	411	412	413			
3F	C	A1	A2-1	A1	B1	A1	A2	B2	A2	D	A5	A3	B3	A3	A4	E
	301	302	303	304	305	306	307	308	309	310	311	312	313	314	315	316
2F	C	A1	A2-1	A1	B1	A1	A2	B2	A2	D	A5	A3	B3	A3	A4	E
	201	202	203	204	205	206	207	208	209	210	211	212	213	214	215	216
1F	C	A1	A2-1	A1	B1	A1	A2	B2	A2	D	A5	A3	B3	A3		
	101	102	103	104	105	106	107	108	109	110	111	112	113	114		

■ LIGHT BROWN ■ NATURAL BROWN ■ RICH BROWN ■ NATURAL WHITE

## A5 TYPE | 1DK

111, 211, 311

■ 住戸専有面積 / 27.35㎡ ■ バルコニー面積 / 4.32㎡



[ 凡 例 ]

- 2口コンセント
- アース付1口コンセント
- アース付2口コンセント
- エアコン用コンセント
- マルチメディアコンセント  
(アース付2口コンセント+TV端子+電話端子+wi-fi一体型LAN端子)
- 引掛けシーリング
- シーリングライト
- ダウンライト
- ブラケットライト
- 棚下灯
- 感知器
- 浴室換気乾燥暖房機
- 換気口
- レンジフードファン
- 給湯リモコン
- 浴室換気乾燥暖房機コントローラー
- インターホン親機
- インターホン子機
- 水栓
- 混合水栓
- シャワー付混合水栓
- 給湯器
- 分電盤
- エアコン室内機
- エアコン室外機
- 乾式耐火遮音壁

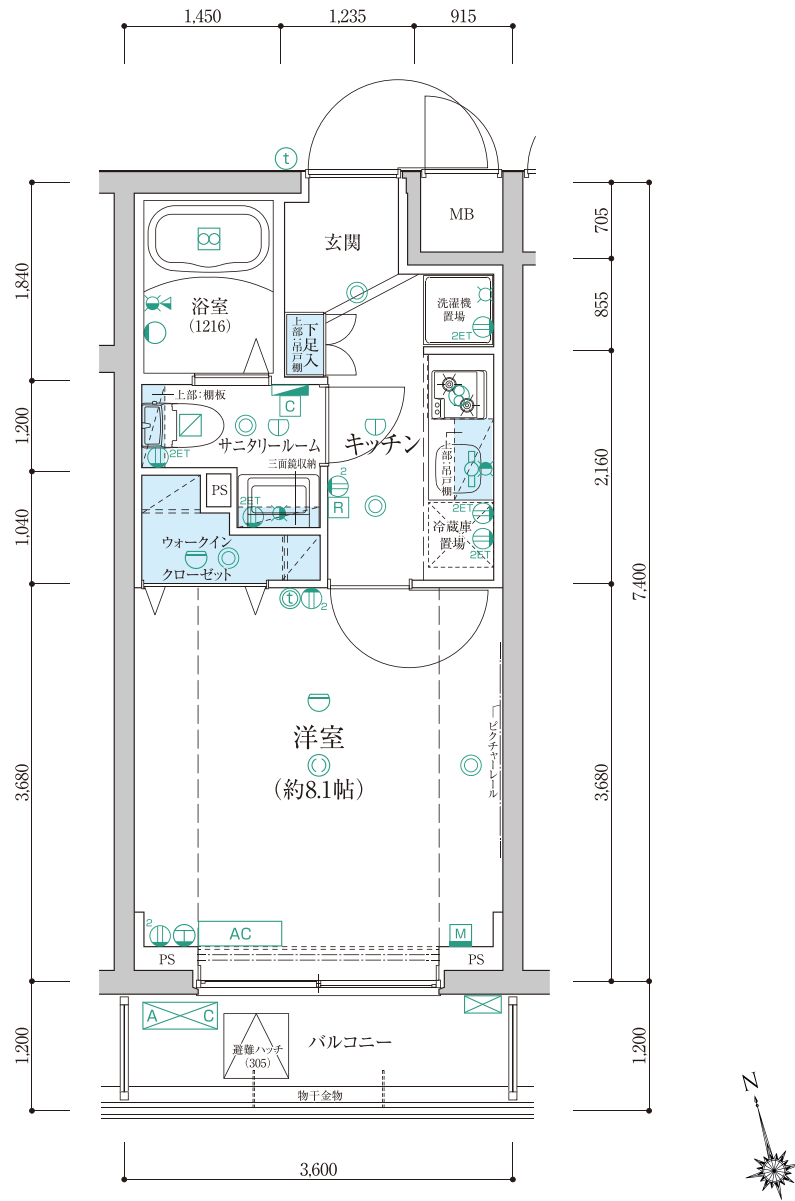
5F	J	H1-1	H2	I1	H2	H1	I2	H1	I3							
	501	502	503	504	505	506	507	508	509							
4F	C	A1	A2-1	A1	B1	A1	A2	B2	A2	D	F2	G	F1			
	401	402	403	404	405	406	407	408	409	410	411	412	413			
3F	C	A1	A2-1	A1	B1	A1	A2	B2	A2	D	A5	A3	B3	A3	A4	E
	301	302	303	304	305	306	307	308	309	310	311	312	313	314	315	316
2F	C	A1	A2-1	A1	B1	A1	A2	B2	A2	D	A5	A3	B3	A3	A4	E
	201	202	203	204	205	206	207	208	209	210	211	212	213	214	215	216
1F	C	A1	A2-1	A1	B1	A1	A2	B2	A2	D	A5	A3	B3	A3		
	101	102	103	104	105	106	107	108	109	110	111	112	113	114		

■ LIGHT BROWN ■ NATURAL BROWN ■ RICH BROWN □ NATURAL WHITE

**B1** TYPE | **1K**

105、205、305、405

■ 住戸専有面積 / **26.63㎡** ■ バルコニー面積 / **4.32㎡**



[ 凡 例 ]

- 2口コンセント
- アース付1口コンセント
- アース付2口コンセント
- エアコン用コンセント
- マルチメディアコンセント (アース付2口コンセント+TV端子+電話端子+wi-fi一体型LAN端子)
- 引掛けシーリング
- シーリングライト
- ダウンライト
- ブラケットライト
- 棚下灯
- 感知器
- 浴室換気乾燥暖房機
- 換気口
- レンジフードファン
- 給湯リモコン
- 浴室換気乾燥暖房機コントローラー
- インターホン親機
- インターホン子機
- 水栓
- 混合水栓
- シャワー付混合水栓
- 給湯器
- 分電盤
- エアコン室内機
- エアコン室外機
- 乾式耐火遮音壁

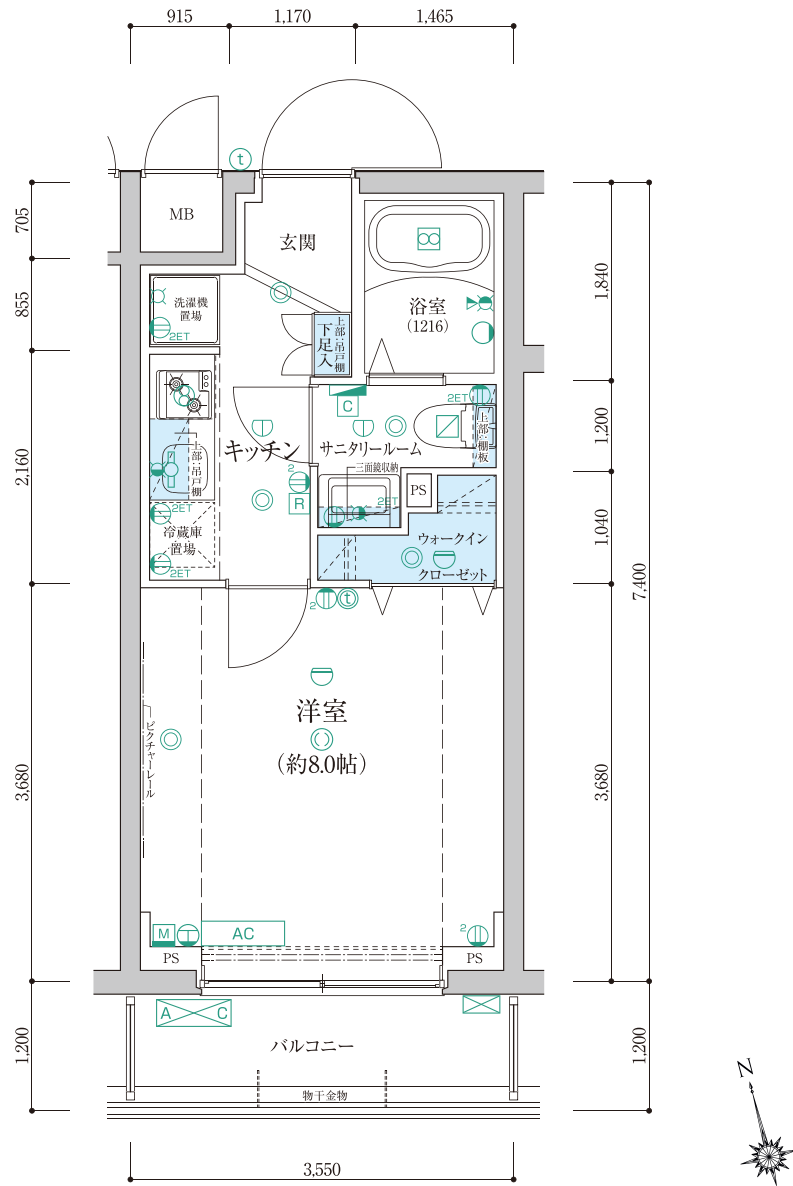
5F	J	H1-1	H2	I1	H2	H1	I2	H1	I3							
	501	502	503	504	505	506	507	508	509							
4F	C	A1	A2-1	A1	B1	A1	A2	B2	A2	D	F2	G	F1			
	401	402	403	404	405	406	407	408	409	410	411	412	413			
3F	C	A1	A2-1	A1	B1	A1	A2	B2	A2	D	A5	A3	B3	A3	A4	E
	301	302	303	304	305	306	307	308	309	310	311	312	313	314	315	316
2F	C	A1	A2-1	A1	B1	A1	A2	B2	A2	D	A5	A3	A3	A3	A4	E
	201	202	203	204	205	206	207	208	209	210	211	212	213	214	215	216
1F	C	A1	A2-1	A1	B1	A1	A2	B2	A2	D	A5	A3	B3	A3		
	101	102	103	104	105	106	107	108	109	110	111	112	113	114		

■ LIGHT BROWN ■ NATURAL BROWN ■ RICH BROWN □ NATURAL WHITE

**B2** TYPE | **1K**

108, 208, 308, 408

■ 住戸専有面積 / 26.25㎡ ■ バルコニー面積 / 4.26㎡



[ 凡 例 ]

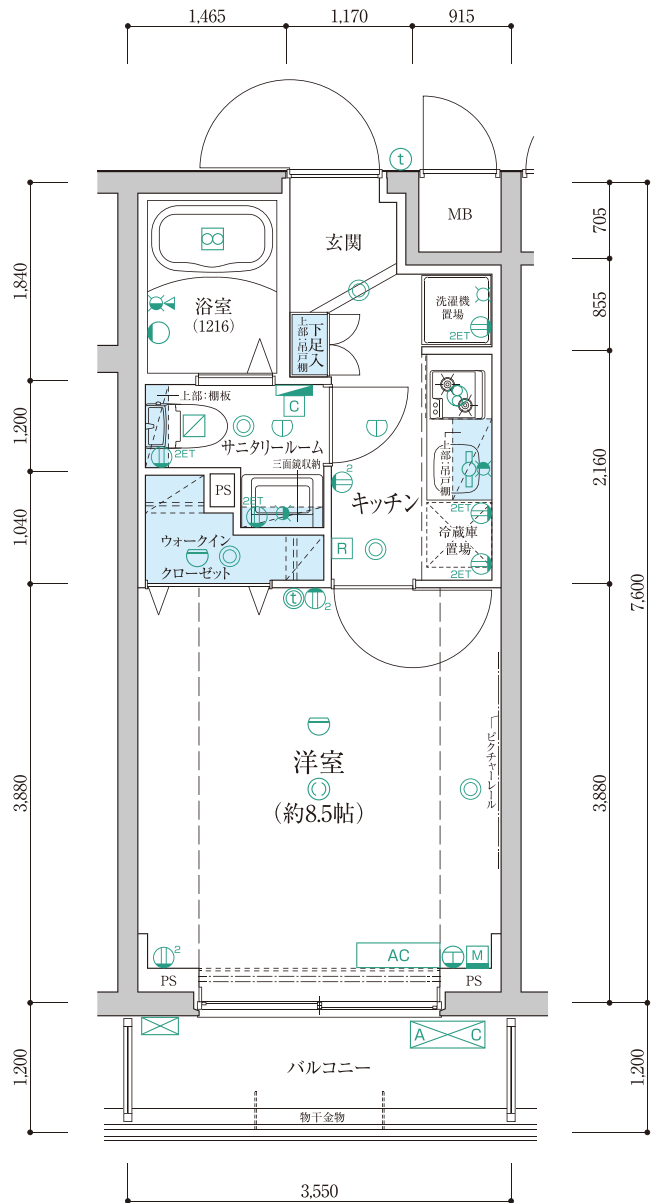
- 2口コンセント
- アース付1口コンセント
- アース付2口コンセント
- エアコン用コンセント
- マルチメディアコンセント  
(アース付2口コンセント+TV端子+電話端子+wi-fi一体型LAN端子)
- 引掛けシーリング
- シーリングライト
- ダウンライト
- ブラケットライト
- 棚下灯
- 感知器
- 浴室換気乾燥暖房機
- 換気口
- レンジフードファン
- 給湯リモコン
- 浴室換気乾燥暖房機コントローラー
- インターホン親機
- インターホン子機
- 水栓
- 混合水栓
- シャワー付混合水栓
- 給湯器
- 分電盤
- エアコン室内機
- エアコン室外機
- 乾式耐火遮音壁

5F	J	H1-1	H2	I1	H2	H1	I2	H1	I3							
	501	502	503	504	505	506	507	508	509							
4F	C	A1	A2-1	A1	B1	A1	A2	B2	A2	D	F2	G	F1			
	401	402	403	404	405	406	407	408	409	410	411	412	413			
3F	C	A1	A2-1	A1	B1	A1	A2	B2	A2	D	A5	A3	B3	A3	A4	E
	301	302	303	304	305	306	307	308	309	310	311	312	313	314	315	316
2F	C	A1	A2-1	A1	B1	A1	A2	B2	A2	D	A5	A3	B3	A3	A4	E
	201	202	203	204	205	206	207	208	209	210	211	212	213	214	215	216
1F	C	A1	A2-1	A1	B1	A1	A2	B2	A2	D	A5	A3	B3	A3		
	101	102	103	104	105	106	107	108	109	110	111	112	113	114		

■ LIGHT BROWN ■ NATURAL BROWN ■ RICH BROWN □ NATURAL WHITE

**B3** TYPE | **1K**  
113、213、313

■ 住戸専有面積 / **26.96㎡** ■ バルコニー面積 / **4.26㎡**



[ 凡 例 ]

- 2口コンセント
- アース付1口コンセント
- アース付2口コンセント
- エアコン用コンセント
- マルチメディアコンセント  
(アース付2口コンセント+TV端子+電話端子+wi-fi一体型LAN端子)
- 引掛けシーリング
- シーリングライト
- ダウンライト
- ブラケットライト
- 棚下灯
- 感知器
- 浴室換気乾燥暖房機
- 換気口
- レンジフードファン
- 給湯リモコン
- 浴室換気乾燥暖房機コントローラー
- インターホン親機
- インターホン子機
- 水栓
- 混合水栓
- シャワー付混合水栓
- 給湯器
- 分電盤
- エアコン室内機
- エアコン室外機
- 乾式耐火遮音壁

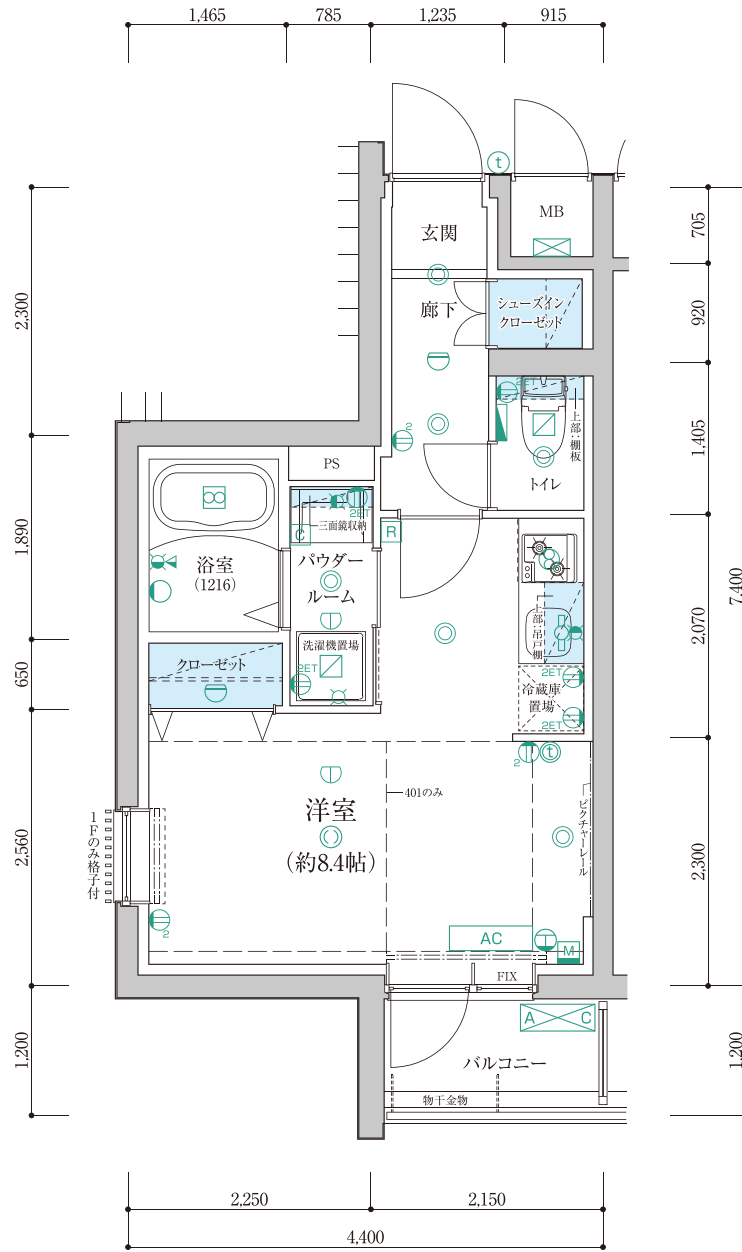
5F	J	H1-1	H2	I1	H2	H1	I2	H1	I3							
	501	502	503	504	505	506	507	508	509							
4F	C	A1	A2-1	A1	B1	A1	A2	B2	A2	D	F2	G	F1			
	401	402	403	404	405	406	407	408	409	410	411	412	413			
3F	C	A1	A2-1	A1	B1	A1	A2	B2	A2	D	A5	A3	B3	A3	A4	E
	301	302	303	304	305	306	307	308	309	310	311	312	313	314	315	316
2F	C	A1	A2-1	A1	B1	A1	A2	B2	A2	D	A5	A3	B3	A3	A4	E
	201	202	203	204	205	206	207	208	209	210	211	212	213	214	215	216
1F	C	A1	A2-1	A1	B1	A1	A2	B2	A2	D	A5	A3	B3	A3		
	101	102	103	104	105	106	107	108	109	110	111	112	113	114		

■ LIGHT BROWN ■ NATURAL BROWN ■ RICH BROWN ■ NATURAL WHITE

**C** TYPE | **1R**

101, 201, 301, 401

■ 住戸専有面積 / **27.37㎡** ■ バルコニー面積 / **2.58㎡**



[ 凡 例 ]

- 2口コンセント
- アース付1口コンセント
- アース付2口コンセント
- エアコン用コンセント
- マルチメディアコンセント  
(アース付2口コンセント+TV端子+電話端子+wi-fi一体型LAN端子)
- 引掛けシーリング
- シーリングライト
- ダウンライト
- ブラケットライト
- 棚下灯
- 感知器
- 浴室換気乾燥暖房機
- 換気口
- レンジフードファン
- 給湯リモコン
- 浴室換気乾燥暖房機コントローラー
- インターホン親機
- インターホン子機
- 水栓
- 混合水栓
- シャワー付混合水栓
- 給湯器
- 分電盤
- エアコン室内機
- エアコン室外機
- 乾式耐火遮音壁

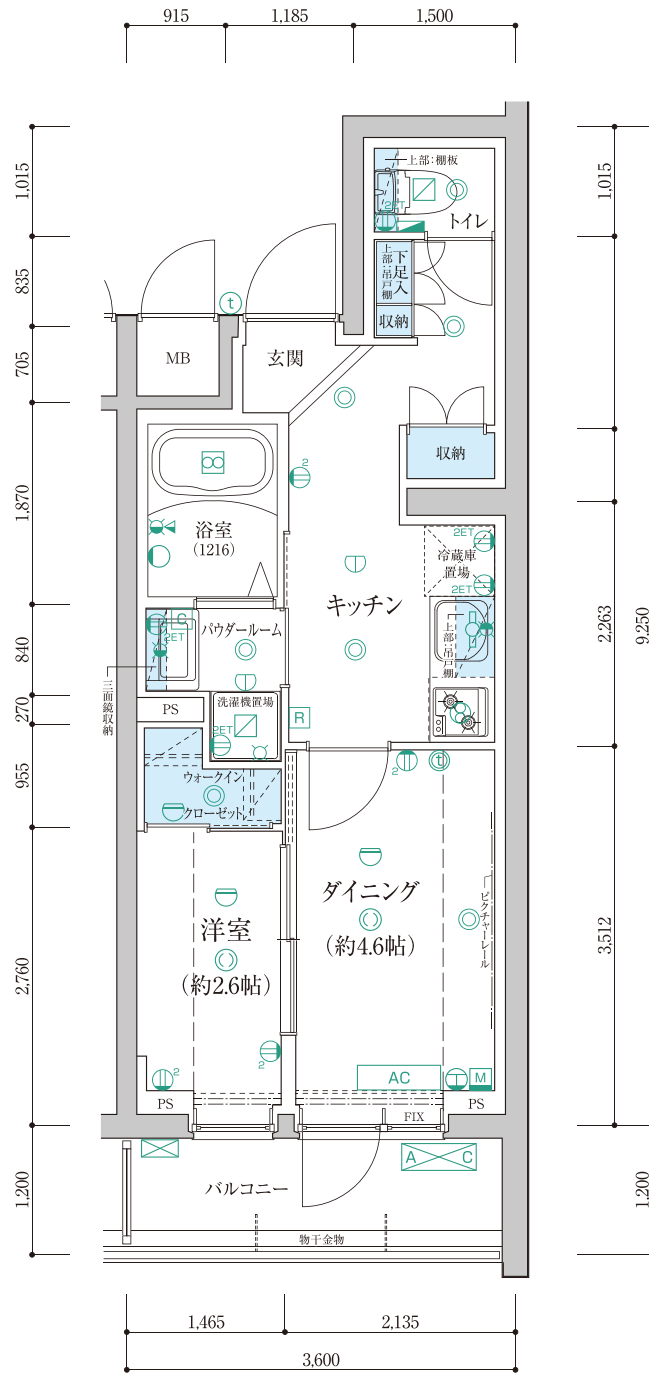
5F	J	H1-1	H2	I1	H2	H1	I2	H1	I3					
	501	502	503	504	505	506	507	508	509					
4F	C	A1	A2-1	A1	B1	A1	A2	B2	A2	D	F2	G	F1	
	401	402	403	404	405	406	407	408	409	410	411	412	413	
3F	C	A1	A2-1	A1	B1	A1	A2	B2	A2	D	A5	A3	B3	A3
	301	302	303	304	305	306	307	308	309	310	311	312	313	314
2F	C	A1	A2-1	A1	B1	A1	A2	B2	A2	D	A5	A3	B3	A3
	201	202	203	204	205	206	207	208	209	210	211	212	213	214
1F	C	A1	A2-1	A1	B1	A1	A2	B2	A2	D	A5	A3	B3	A3
	101	102	103	104	105	106	107	108	109	110	111	112	113	114

■ LIGHT BROWN ■ NATURAL BROWN ■ RICH BROWN ■ NATURAL WHITE

**D TYPE** | **1DK**

110、210、310、410

■ 住戸専有面積 / **29.40㎡** ■ バルコニー面積 / **4.32㎡**



[ 凡 例 ]

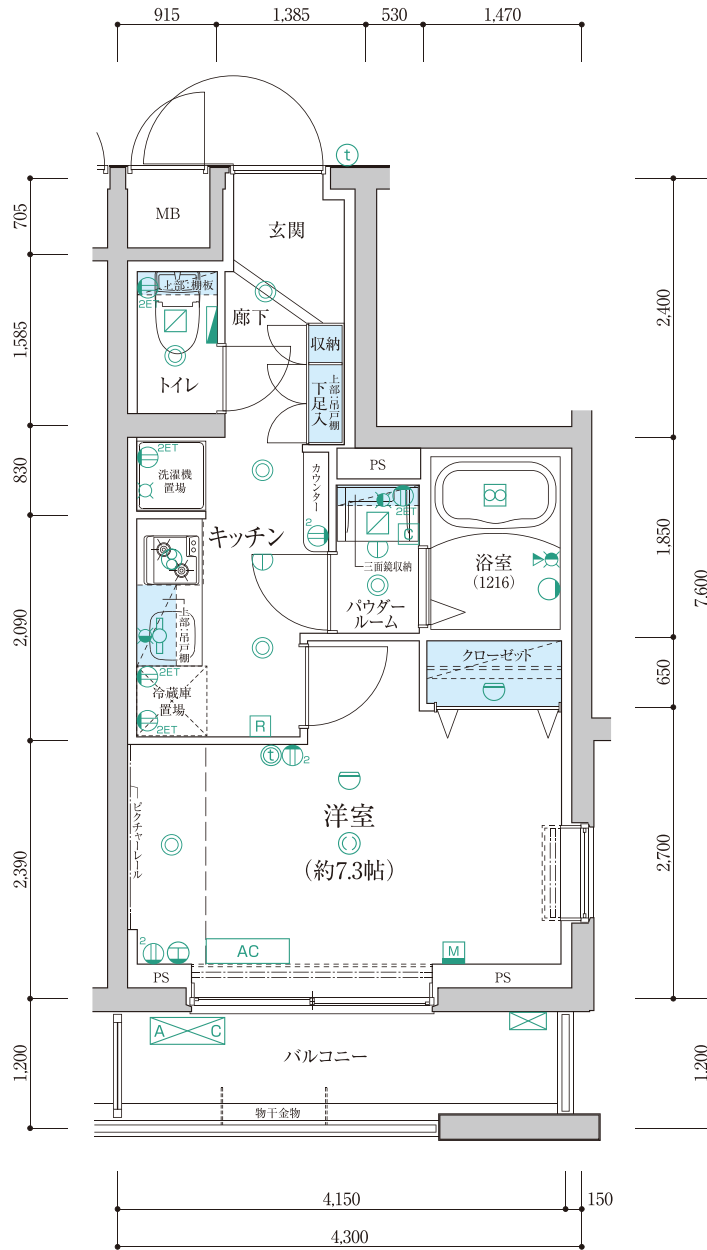
- 2口コンセント
- アース付1口コンセント
- アース付2口コンセント
- エアコン用コンセント
- マルチメディアコンセント (アース付2口コンセント+TV端子+電話端子+wi-fi一体型LAN端子)
- 引掛けシーリング
- シーリングライト
- ダウンライト
- プラケットライト
- 棚下灯
- 感知器
- 浴室換気乾燥暖房機
- 換気口
- レンジフードファン
- 給湯リモコン
- 浴室換気乾燥暖房機コントローラー
- インターホン親機
- インターホン子機
- 水栓
- 混合水栓
- シャワー付混合水栓
- 給湯器
- 分電盤
- エアコン室内機
- エアコン室外機
- 乾式耐火遮音壁

5F	J	H1-1	H2	I1	H2	H1	I2	H1	I3							
	501	502	503	504	505	506	507	508	509							
4F	C	A1	A2-1	A1	B1	A1	A2	B2	A2	D	F2	G	F1			
	401	402	403	404	405	406	407	408	409	410	411	412	413			
3F	C	A1	A2-1	A1	B1	A1	A2	B2	A2	D	A5	A3	B3	A3	A4	E
	301	302	303	304	305	306	307	308	309	310	311	312	313	314	315	316
2F	C	A1	A2-1	A1	B1	A1	A2	B2	A2	D	A5	A3	B3	A3	A4	E
	201	202	203	204	205	206	207	208	209	210	211	212	213	214	215	216
1F	C	A1	A2-1	A1	B1	A1	A2	B2	A2	D	A5	A3	B3	A3		
	101	102	103	104	105	106	107	108	109	110	111	112	113	114		

■ LIGHT BROWN ■ NATURAL BROWN ■ RICH BROWN □ NATURAL WHITE

**E** TYPE | **1K**  
216, 316

■ 住戸専有面積 / 27.86㎡ ■ バルコニー面積 / 4.98㎡



[ 凡 例 ]

- 2口コンセント
- アース付1口コンセント
- アース付2口コンセント
- エアコン用コンセント
- マルチメディアコンセント  
(アース付2口コンセント+TV端子+電話端子+wi-fi一体型LAN端子)
- 引掛けシーリング
- シーリングライト
- ダウンライト
- ブラケットライト
- 棚下灯
- 感知器
- 浴室換気乾燥暖房機
- 換気口
- レンジフードファン
- 給湯リモコン
- 浴室換気乾燥暖房機コントローラー
- インターホン親機
- インターホン子機
- 水栓
- 混合水栓
- シャワー付混合水栓
- 給湯器
- 分電盤
- エアコン室内機
- エアコン室外機
- 乾式耐火遮音壁

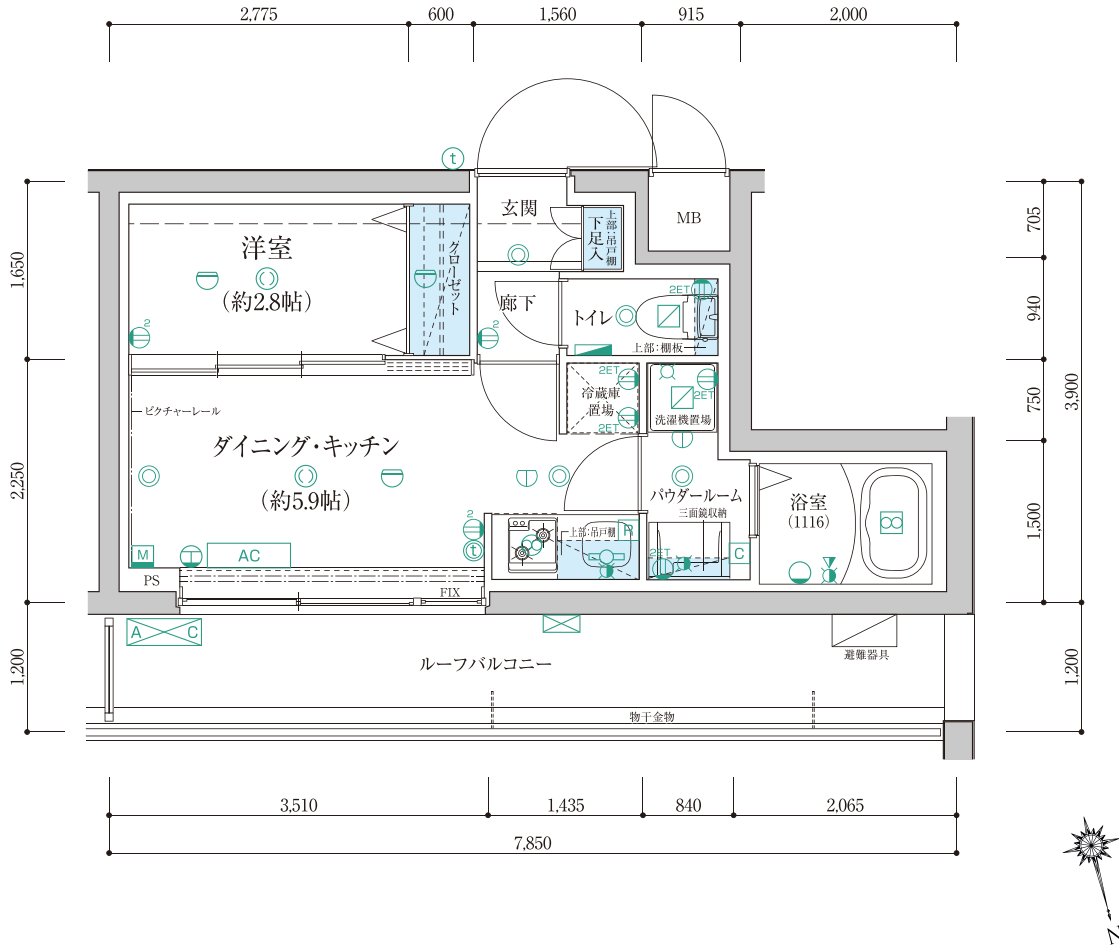
5F	J	H1-1	H2	I1	H2	H1	I2	H1	I3							
	501	502	503	504	505	506	507	508	509							
4F	C	A1	A2-1	A1	B1	A1	A2	B2	A2	D	F2	G	F1			
	401	402	403	404	405	406	407	408	409	410	411	412	413			
3F	C	A1	A2-1	A1	B1	A1	A2	B2	A2	D	A5	A3	B3	A3	A4	E
	301	302	303	304	305	306	307	308	309	310	311	312	313	314	315	316
2F	C	A1	A2-1	A1	B1	A1	A2	B2	A2	D	A5	A3	B3	A3	A4	E
	201	202	203	204	205	206	207	208	209	210	211	212	213	214	215	216
1F	C	A1	A2-1	A1	B1	A1	A2	B2	A2	D	A5	A3	B3	A3		
	101	102	103	104	105	106	107	108	109	110	111	112	113	114		

■ LIGHT BROWN ■ NATURAL BROWN ■ RICH BROWN □ NATURAL WHITE

**F1** TYPE | **1DK**

413

■ 住戸専有面積 / **25.80㎡** ■ ルーフバルコニー面積 / **8.58㎡**



[ 凡 例 ]

- ① 2口コンセント
- ② アース付1口コンセント
- ③ アース付2口コンセント
- ④ エアコン用コンセント
- M マルチメディアコンセント (アース付2口コンセント+TV端子+電話端子+wi-fi一体型LAN端子)
- ⑤ 引掛けシーリング
- ⑥ シーリングライト
- ⑦ ダウンライト
- ⑧ プラケットライト
- ⑨ 棚下灯
- ⑩ 感知器
- ⑪ 浴室換気乾燥暖房機
- ⑫ 換気口
- R 給湯リモコン
- C 浴室換気乾燥暖房機コントローラー
- ⑬ インターホン親機
- ⑭ インターホン子機
- ⑮ 水栓
- ⑯ 混合水栓
- ⑰ シャワー付混合水栓
- ⑱ 給湯器
- ⑲ 分電盤
- AC エアコン室内機
- A/C エアコン室外機
- ⑳ 乾式耐火遮音壁

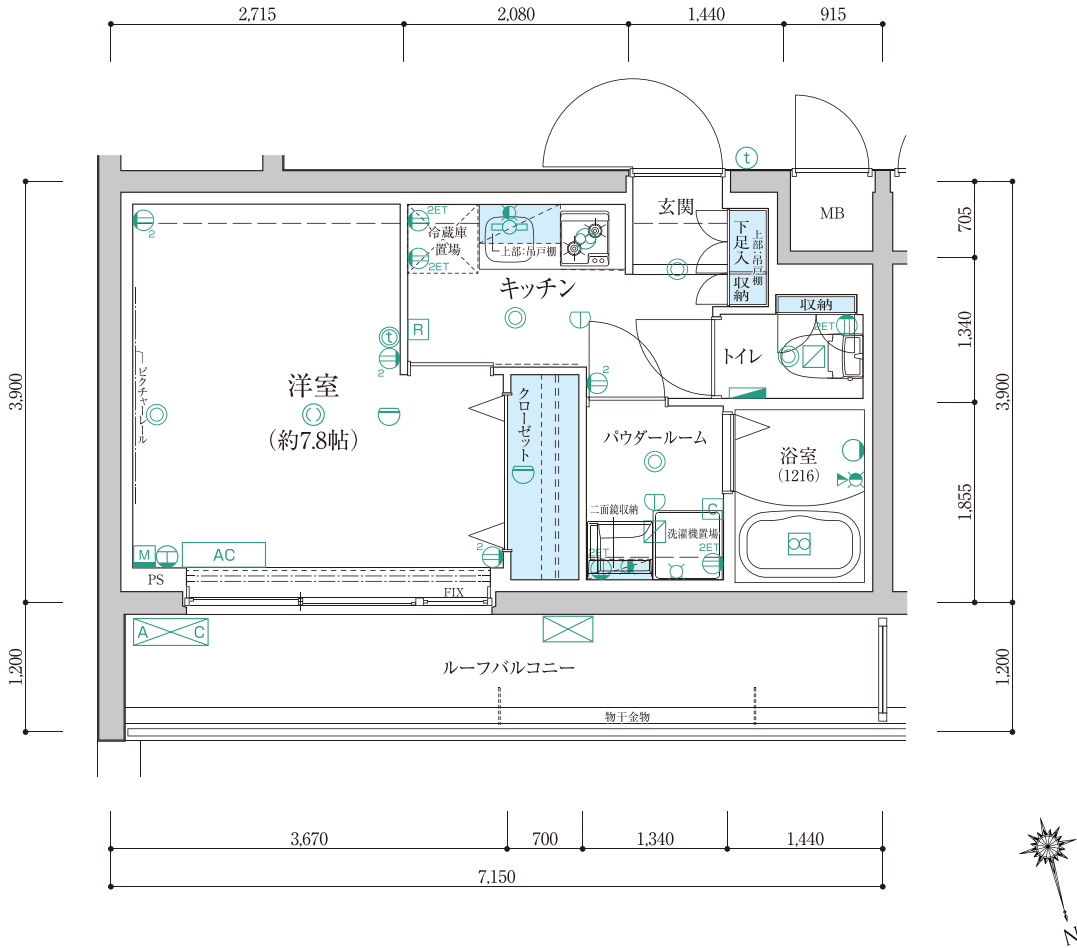
5F	J	H1-1	H2	I1	H2	H1	I2	H1	I3							
	501	502	503	504	505	506	507	508	509							
4F	C	A1	A2-1	A1	B1	A1	A2	B2	A2	D	F2	G	F1			
	401	402	403	404	405	406	407	408	409	410	411	412	413			
3F	C	A1	A2-1	A1	B1	A1	A2	B2	A2	D	A5	A3	B3	A3	A4	E
	301	302	303	304	305	306	307	308	309	310	311	312	313	314	315	316
2F	C	A1	A2-1	A1	B1	A1	A2	B2	A2	D	A5	A3	B3	A3	A4	E
	201	202	203	204	205	206	207	208	209	210	211	212	213	214	215	216
1F	C	A1	A2-1	A1	B1	A1	A2	B2	A2	D	A5	A3	B3	A3		
	101	102	103	104	105	106	107	108	109	110	111	112	113	114		

■ LIGHT BROWN ■ NATURAL BROWN ■ RICH BROWN □ NATURAL WHITE

**F2** TYPE | 1K

411

■ 住戸専有面積 / 27.87㎡ ■ ルーフバルコニー面積 / 8.58㎡



[ 凡 例 ]

- 2口コンセント
- アース付1口コンセント
- アース付2口コンセント
- エアコン用コンセント
- マルチメディアコンセント  
(アース付2口コンセント+TV端子+電話端子+wi-fi一体型LAN端子)
- 引掛けシーリング
- シーリングライト
- ダウンライト
- ブラケットライト
- 棚下灯
- 感知器
- 浴室換気乾燥暖房機
- 換気口
- レンジフードファン
- 給湯リモコン
- 浴室換気乾燥暖房機コントローラー
- インターホン親機
- インターホン子機
- 水栓
- 混合水栓
- シャワー付混合水栓
- 給湯器
- 分電盤
- エアコン室内機
- エアコン室外機
- 乾式耐火遮音壁

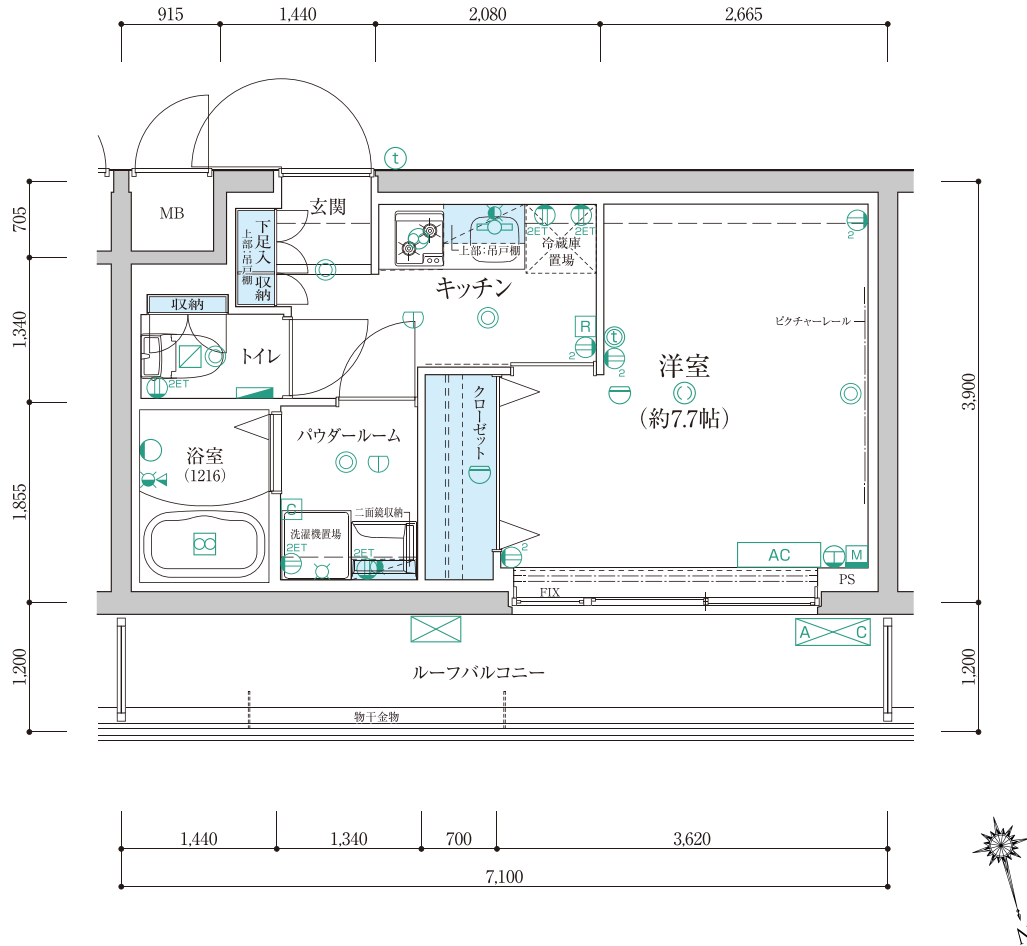
5F	J	H1-1	H2	I1	H2	H1	I2	H1	I3					
	501	502	503	504	505	506	507	508	509					
4F	C	A1	A2-1	A1	B1	A1	A2	B2	A2	D	F2	G	F1	
	401	402	403	404	405	406	407	408	409	410	411	412	413	
3F	C	A1	A2-1	A1	B1	A1	A2	B2	A2	D	A5	A3	B3	A3
	301	302	303	304	305	306	307	308	309	310	311	312	313	314
2F	C	A1	A2-1	A1	B1	A1	A2	B2	A2	D	A5	A3	B3	A3
	201	202	203	204	205	206	207	208	209	210	211	212	213	214
1F	C	A1	A2-1	A1	B1	A1	A2	B2	A2	D	A5	A3	B3	A3
	101	102	103	104	105	106	107	108	109	110	111	112	113	114

■ LIGHT BROWN ■ NATURAL BROWN ■ RICH BROWN ■ NATURAL WHITE

**G** TYPE | **1K**

412

■ 住戸専有面積 / 27.68㎡ ■ ルーフバルコニー面積 / 8.52㎡



[ 凡 例 ]

- ② 2口コンセント
- ②<sup>ET</sup> アース付1口コンセント
- ②<sup>DET</sup> アース付2口コンセント
- Ⓜ エアコン用コンセント
- Ⓜ マルチメディアコンセント (アース付2口コンセント+TV端子+電話端子+wi-fi一体型LAN端子)
- Ⓞ 引掛けシーリング
- Ⓞ シーリングライト
- Ⓞ ダウンライト
- Ⓞ プラケットライト
- Ⓞ 棚下灯
- Ⓞ 感知器
- Ⓞ 浴室換気乾燥暖房機
- Ⓞ 換気口
- Ⓞ レンジフードファン
- Ⓞ 給湯リモコン
- Ⓞ 浴室換気乾燥暖房機コントローラー
- Ⓞ インターホン親機
- Ⓞ インターホン子機
- Ⓞ 水栓
- Ⓞ 混合水栓
- Ⓞ シャワー付混合水栓
- Ⓞ 給湯器
- Ⓞ 分電盤
- Ⓞ エアコン室内機
- Ⓞ エアコン室外機
- Ⓞ 乾式耐火遮音壁

5F	J	H1-1	H2	I1	H2	H1	I2	H1	I3							
	501	502	503	504	505	506	507	508	509							
4F	C	A1	A2-1	A1	B1	A1	A2	B2	A2	D	F2	G	F1			
	401	402	403	404	405	406	407	408	409	410	411	412	413			
3F	C	A1	A2-1	A1	B1	A1	A2	B2	A2	D	A5	A3	A4	E		
	301	302	303	304	305	306	307	308	309	310	311	312	313	314	315	316
2F	C	A1	A2-1	A1	B1	A1	A2	B2	A2	D	A5	A3	B3	A3	A4	E
	201	202	203	204	205	206	207	208	209	210	211	212	213	214	215	216
1F	C	A1	A2-1	A1	B1	A1	A2	B2	A2	D	A5	A3	B3	A3		
	101	102	103	104	105	106	107	108	109	110	111	112	113	114		

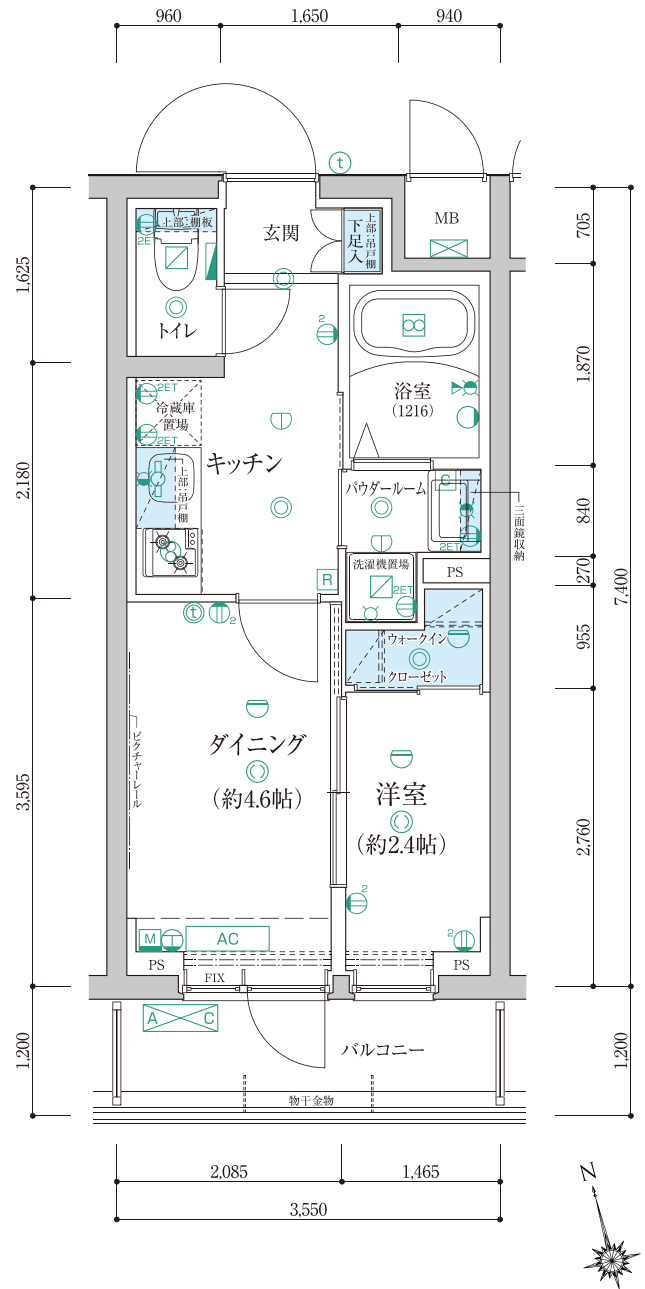
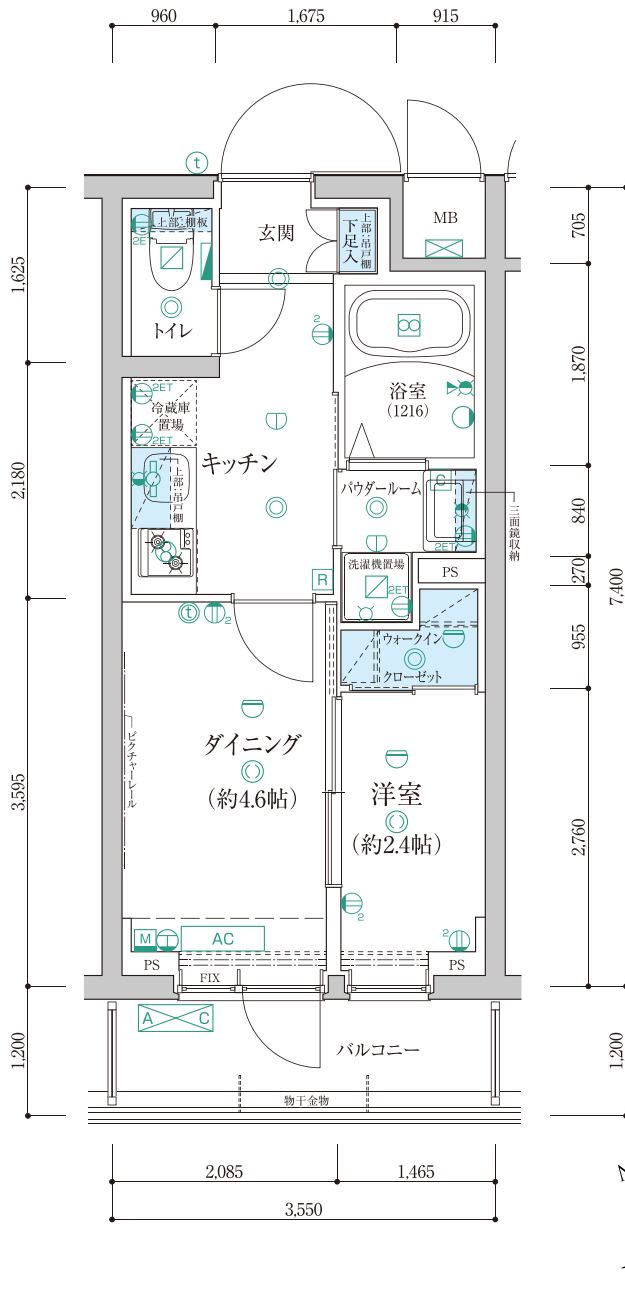
■ LIGHT BROWN ■ NATURAL BROWN ■ RICH BROWN ■ NATURAL WHITE

**H1 TYPE** | **1DK**  
506.508

**H1-1 TYPE** | **1DK**  
502

■ 住戸専有面積 / 26.25㎡ ■ バルコニー面積 / 4.26㎡

■ 住戸専有面積 / 26.25㎡ ■ バルコニー面積 / 4.26㎡



[ 凡 例 ]

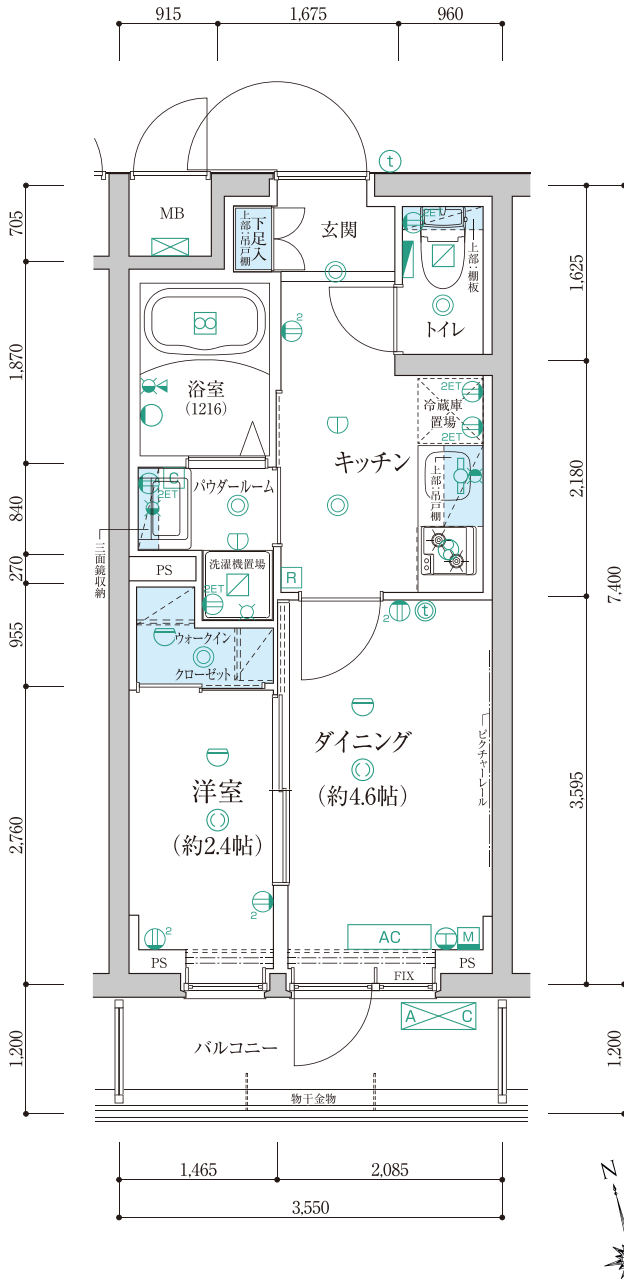
- 2口コンセント
- アース付1口コンセント
- アース付2口コンセント
- エアコン用コンセント
- マルチメディアコンセント  
(アース付2口コンセント+TV端子+電話端子+wi-fi一体型LAN端子)
- 引掛けシーリング
- シーリングライト
- ダウンライト
- ブラケットライト
- 棚下灯
- 感知器
- 浴室換気乾燥暖房機
- 換気口
- レンジフードファン
- 給湯リモコン
- 浴室換気乾燥暖房機コントローラー
- インターホン親機
- インターホン子機
- 水栓
- 混合水栓
- シャワー付混合水栓
- 給湯器
- 分電盤
- エアコン室内機
- エアコン室外機
- 乾式耐火遮音壁

	J	H1-1	H2	I1	H2	H1	I2	H1	I3					
5F	501	502	503	504	505	506	507	508	509					
4F	C	A1	A2-1	A1	B1	A1	A2	B2	A2	D	F2	G	F1	
	401	402	403	404	405	406	407	408	409	410	411	412	413	
3F	C	A1	A2-1	A1	B1	A1	A2	B2	A2	D	A5	A3	B3	A3
	301	302	303	304	305	306	307	308	309	310	311	312	313	314
2F	C	A1	A2-1	A1	B1	A1	A2	B2	A2	D	A5	A3	B3	A3
	201	202	203	204	205	206	207	208	209	210	211	212	213	214
1F	C	A1	A2-1	A1	B1	A1	A2	B2	A2	D	A5	A3	B3	A3
	101	102	103	104	105	106	107	108	109	110	111	112	113	114

■ LIGHT BROWN ■ NATURAL BROWN ■ RICH BROWN ■ NATURAL WHITE

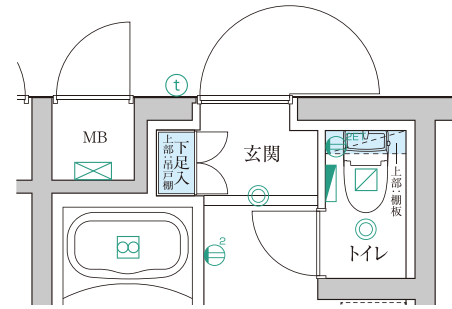
**H2 TYPE** | **1DK**  
503

■ 住戸専有面積 / 26.25㎡ ■ バルコニー面積 / 4.26㎡



**H2 TYPE** | **1DK**  
505

■ 住戸専有面積 / 26.25㎡ ■ バルコニー面積 / 4.26㎡



505部分図

[ 凡 例 ]

- 2口コンセント
- アース付1口コンセント
- アース付2口コンセント
- エアコン用コンセント
- マルチメディアコンセント  
(アース付2口コンセント+TV端子+電話端子+wi-fi一体型LAN端子)
- 引掛けシーリング
- シーリングライト
- ダウンライト
- ブラケットライト
- 棚下灯
- 感知器
- 浴室換気乾燥暖房機
- 換気口
- レンジフードファン
- 給湯リモコン
- 浴室換気乾燥暖房機  
コントローラー
- インターホン親機
- インターホン子機
- 水栓
- 混合水栓
- シャワー付混合水栓
- 給湯器
- 分電盤
- エアコン室内機
- エアコン室外機
- 乾式耐火遮音壁

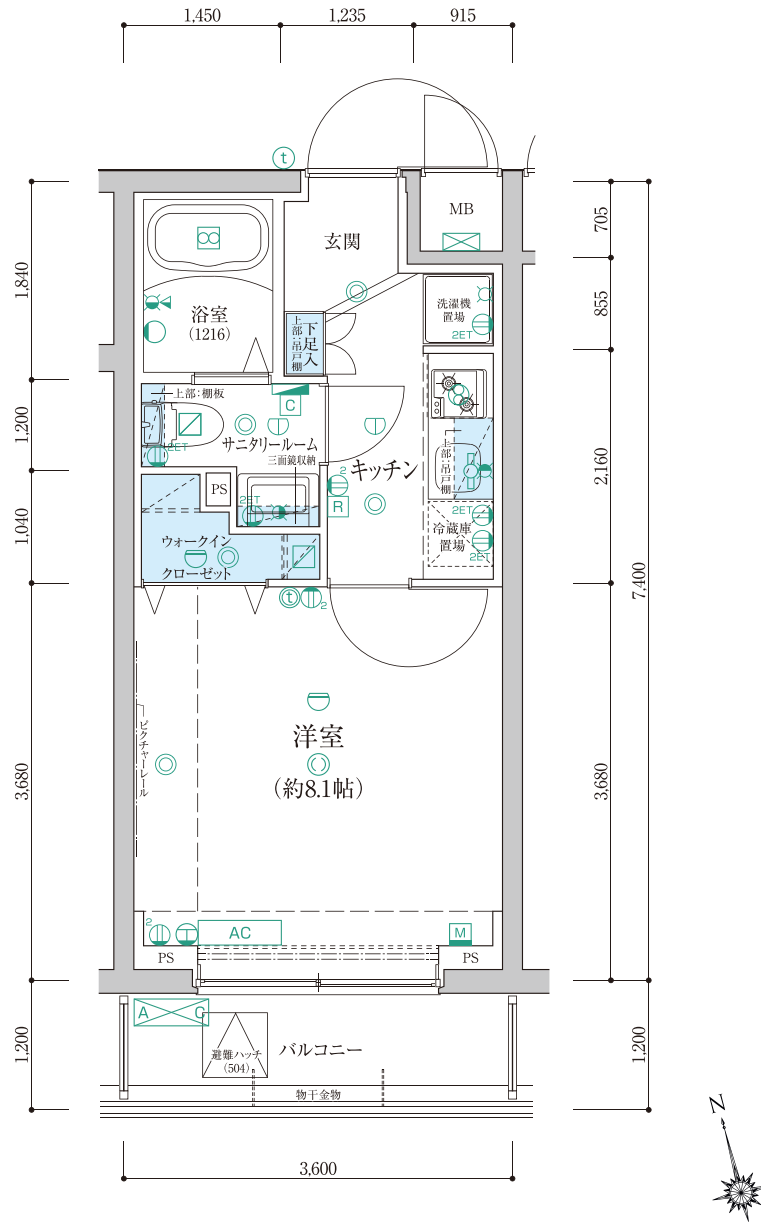
5F	J	H1-1	H2	I1	H2	H1	I2	H1	I3							
	501	502	503	504	505	506	507	508	509							
4F	C	A1	A2-1	A1	B1	A1	A2	B2	A2	D	F2	G	F1			
	401	402	403	404	405	406	407	408	409	410	411	412	413			
3F	C	A1	A2-1	A1	B1	A1	A2	B2	A2	D	A5	A3	B3	A3	A4	E
	301	302	303	304	305	306	307	308	309	310	311	312	313	314	315	316
2F	C	A1	A2-1	A1	B1	A1	A2	B2	A2	D	A5	A3	B3	A3	A4	E
	201	202	203	204	205	206	207	208	209	210	211	212	213	214	215	216
1F	C	A1	A2-1	A1	B1	A1	A2	B2	A2	D	A5	A3	B3	A3		
	101	102	103	104	105	106	107	108	109	110	111	112	113	114		

■ LIGHT BROWN ■ NATURAL BROWN ■ RICH BROWN ■ NATURAL WHITE

**II** TYPE | **1K**

504

■ 住戸専有面積 / **26.63㎡** ■ バルコニー面積 / **4.32㎡**



[ 凡 例 ]

- 2口コンセント
- アース付1口コンセント
- アース付2口コンセント
- エアコン用コンセント
- マルチメディアコンセント  
(アース付2口コンセント+TV端子+電話端子+wi-fi一体型LAN端子)
- 引掛けシーリング
- シーリングライト
- ダウンライト
- ブラケットライト
- 棚下灯
- 感知器
- 浴室換気乾燥暖房機
- 換気口
- レンジフードファン
- 給湯リモコン
- 浴室換気乾燥暖房機コントローラー
- インターホン親機
- インターホン子機
- 水栓
- 混合水栓
- シャワー付混合水栓
- 給湯器
- 分電盤
- エアコン室内機
- エアコン室外機
- 乾式耐火遮音壁

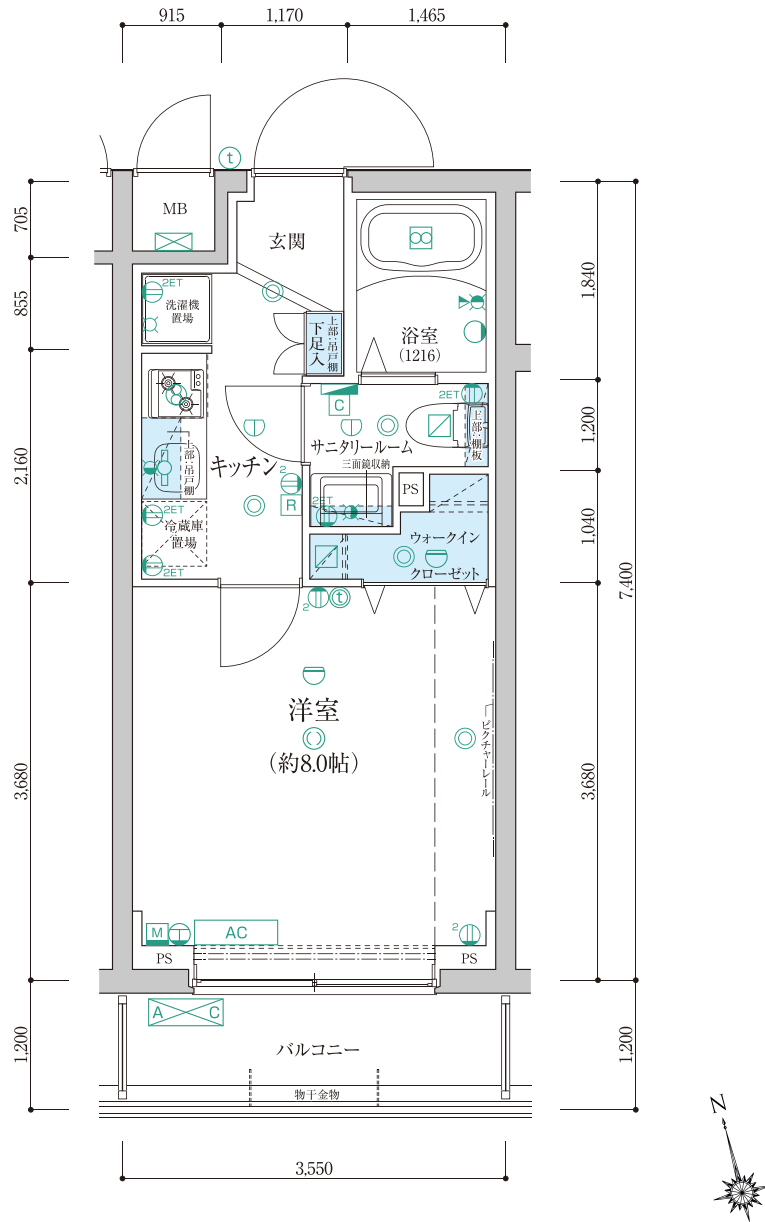
5F	J	H1-1	H2	<b>II</b>	H2	H1	I2	H1	I3							
	501	502	503	<b>504</b>	505	506	507	508	509							
4F	C	A1	A2-1	A1	B1	A1	A2	B2	A2	D	F2	G	F1			
	401	402	403	404	405	406	407	408	409	410	411	412	413			
3F	C	A1	A2-1	A1	B1	A1	A2	B2	A2	D	A5	A3	B3	A3	A4	E
	301	302	303	304	305	306	307	308	309	310	311	<b>312</b>	313	314	315	316
2F	C	A1	A2-1	A1	B1	A1	A2	B2	A2	D	A5	A3	B3	A3	A4	E
	201	202	203	204	205	206	207	208	209	210	211	<b>212</b>	213	214	215	216
1F	C	A1	A2-1	A1	B1	A1	A2	B2	A2	D	A5	A3	B3	A3		
	101	102	103	104	105	106	107	108	109	110	111	<b>112</b>	113	114		

■ LIGHT BROWN ■ NATURAL BROWN ■ RICH BROWN □ NATURAL WHITE

**I2** TYPE | **1K**

507

■ 住戸専有面積 / **26.25㎡** ■ バルコニー面積 / **4.26㎡**



[ 凡 例 ]

- 2口コンセント
- アース付1口コンセント
- アース付2口コンセント
- エアコン用コンセント
- マルチメディアコンセント (アース付2口コンセント+TV端子+電話端子+wi-fi一体型LAN端子)
- 引掛けシーリング
- シーリングライト
- ダウンライト
- ブラケットライト
- 棚下灯
- 感知器
- 浴室換気乾燥暖房機
- 換気口
- レンジフードファン
- 給湯リモコン
- 浴室換気乾燥暖房機コントローラー
- インターホン親機
- インターホン子機
- 水栓
- 混合水栓
- シャワー付混合水栓
- 給湯器
- 分電盤
- エアコン室内機
- エアコン室外機
- 乾式耐火遮音壁

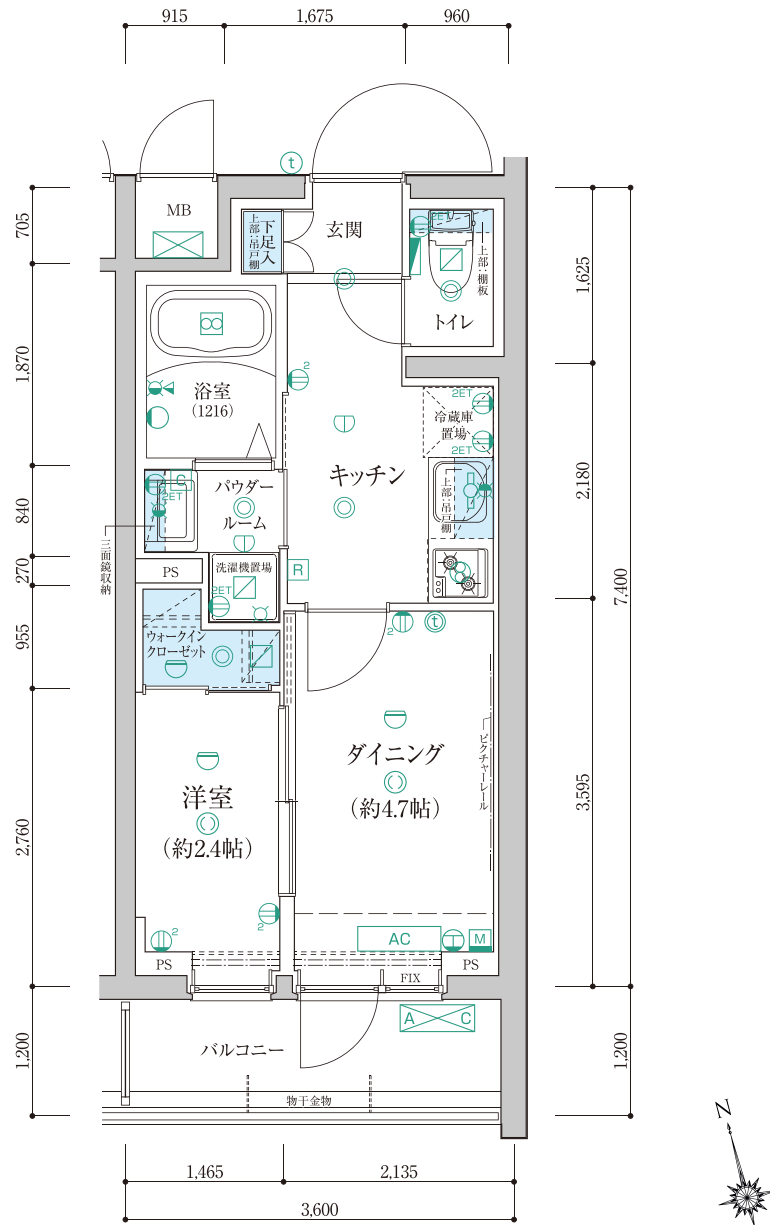
5F	J	H1-1	H2	I1	H2	H1	<b>I2</b>	H1	I3							
	501	502	503	504	505	506	<b>507</b>	508	509							
4F	C	A1	A2-1	A1	B1	A1	A2	B2	A2	D	F2	G	F1			
	401	402	403	404	405	406	407	408	409	410	411	412	413			
3F	C	A1	A2-1	A1	B1	A1	A2	B2	A2	D	A5	A3	B3	A3	A4	E
	301	302	303	304	305	306	307	308	309	310	311	312	<b>313</b>	314	315	316
2F	C	A1	A2-1	A1	B1	A1	A2	B2	A2	D	A5	A3	B3	A3	A4	E
	201	202	203	204	205	206	207	208	209	210	211	212	213	214	215	216
1F	C	A1	A2-1	A1	B1	A1	A2	B2	A2	D	A5	A3	B3	A3		
	101	102	103	104	105	106	107	108	109	110	111	112	113	114		

■ LIGHT BROWN ■ NATURAL BROWN ■ RICH BROWN ■ NATURAL WHITE

**I3** TYPE | **1DK**

509

■ 住戸専有面積 / **26.63㎡** ■ バルコニー面積 / **4.32㎡**



[ 凡 例 ]

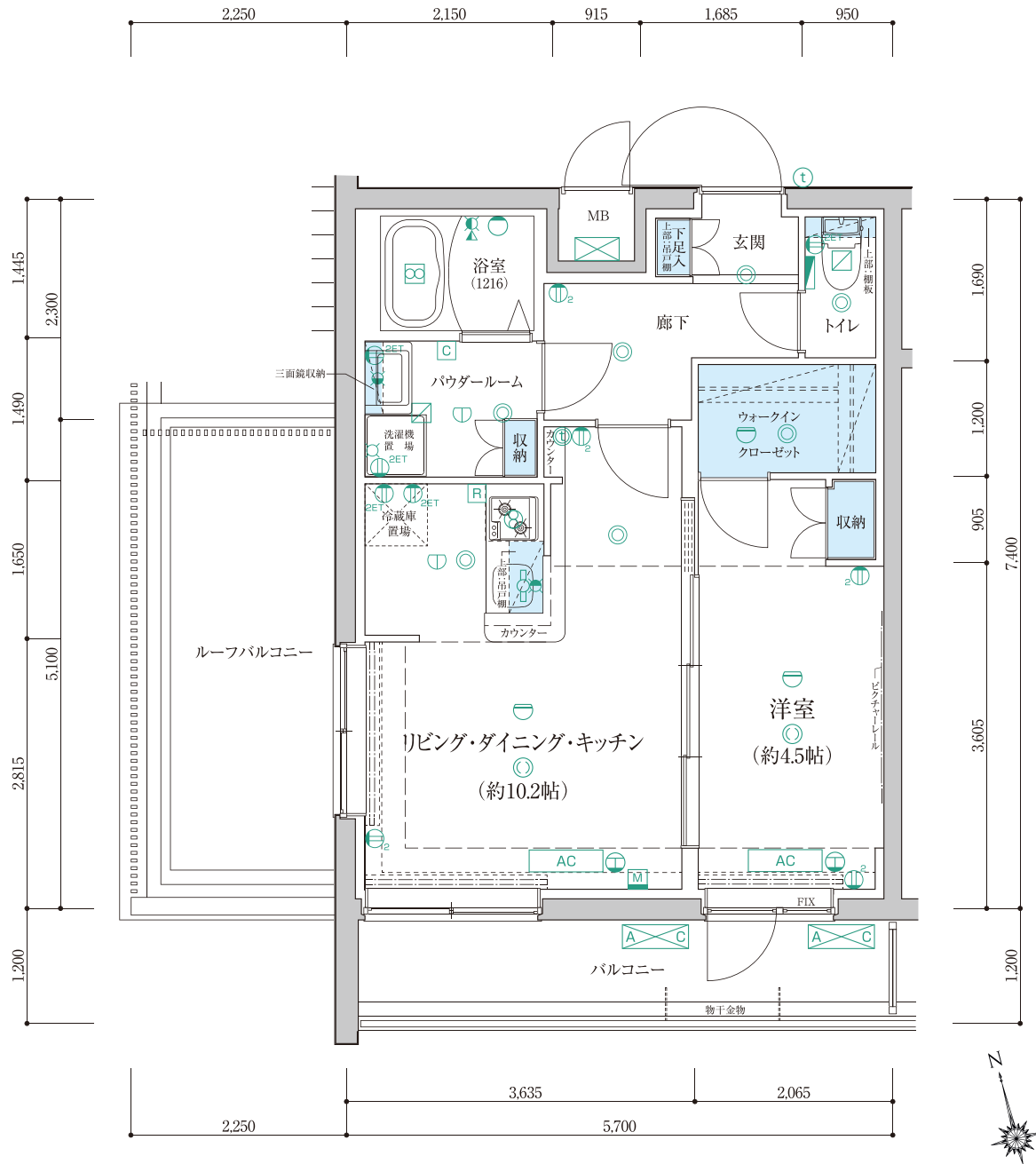
- 2口コンセント
- アース付1口コンセント
- アース付2口コンセント
- エアコン用コンセント
- マルチメディアコンセント  
(アース付2口コンセント+TV端子+電話端子+wi-fi一体型LAN端子)
- 引掛けシーリング
- シーリングライト
- ダウンライト
- ブラケットライト
- 棚下灯
- 感知器
- 浴室換気乾燥暖房機
- 換気口
- レンジフードファン
- 給湯リモコン
- 浴室換気乾燥暖房機コントローラー
- インターホン親機
- インターホン子機
- 水栓
- 混合水栓
- シャワー付混合水栓
- 給湯器
- 分電盤
- エアコン室内機
- エアコン室外機
- 乾式耐火遮音壁

5F	J	H1-1	H2	I1	H2	H1	I2	H1	I3							
	501	502	503	504	505	506	507	508	509							
4F	C	A1	A2-1	A1	B1	A1	A2	B2	A2	D	F2	G	F1			
	401	402	403	404	405	406	407	408	409	410	411	412	413			
3F	C	A1	A2-1	A1	B1	A1	A2	B2	A2	D	A5	A3	B3	A3	A4	E
	301	302	303	304	305	306	307	308	309	310	311	312	313	314	315	316
2F	C	A1	A2-1	A1	B1	A1	A2	B2	A2	D	A5	A3	B3	A3	A4	E
	201	202	203	204	205	206	207	208	209	210	211	212	213	214	215	216
1F	C	A1	A2-1	A1	B1	A1	A2	B2	A2	D	A5	A3	B3	A3		
	101	102	103	104	105	106	107	108	109	110	111	112	113	114		

■ LIGHT BROWN ■ NATURAL BROWN ■ RICH BROWN ■ NATURAL WHITE

**J TYPE** | **1LDK**  
501

■ 住戸専有面積 / **42.16㎡** ■ バルコニー面積 / **6.84㎡**  
■ ルーフバルコニー面積 / **11.47㎡**



[ 凡 例 ]

- 2口コンセント
- アース付1口コンセント
- アース付2口コンセント
- エアコン用コンセント
- マルチメディアコンセント  
(アース付2口コンセント+TV端子+電話端子+wi-fi一体型LAN端子)
- 引掛けシーリング
- シーリングライト
- ダウンライト
- ブラケットライト
- 棚下灯
- 感知器
- 浴室換気乾燥暖房機
- 換気口
- レンジフードファン
- 給湯リモコン
- 浴室換気乾燥暖房機コントローラー
- インターホン親機
- インターホン子機
- 水栓
- 混合水栓
- シャワー付混合水栓
- 給湯器
- 分電盤
- エアコン室内機
- エアコン室外機
- 乾式耐火遮音壁

5F	J	H1-1	H2	I1	H2	H1	I2	H1	I3						
	501	502	503	504	505	506	507	508	509						
4F	C	A1	A2-1	A1	B1	A1	A2	B2	A2	D	F2	G	F1		
	401	402	403	404	405	406	407	408	409	410	411	412	413		
3F	C	A1	A2-1	A1	B1	A1	A2	B2	A2	D	A5	A3	B3	A3	A4
	301	302	303	304	305	306	307	308	309	310	311	312	313	314	315
2F	C	A1	A2-1	A1	B1	A1	A2	B2	A2	D	A5	A3	A3	A3	A4
	201	202	203	204	205	206	207	208	209	210	211	212	213	214	215
1F	C	A1	A2-1	A1	B1	A1	A2	B2	A2	D	A5	A3	B3	A3	
	101	102	103	104	105	106	107	108	109	110	111	112	113	114	

■ LIGHT BROWN ■ NATURAL BROWN ■ RICH BROWN ■ NATURAL WHITE

# OUTLINE

## ■ 物件概要

### 〈敷地〉

名称 / グランドコンシェルジュ宮崎台  
地番 / 神奈川県川崎市宮前区馬絹二丁目1628-1、1627-1  
住居表示 / 神奈川県川崎市宮前区馬絹二丁目3番52号  
交通 / 東急田園都市線「宮崎台」駅より徒歩10分  
用途地域・地区 / 近隣商業地域、準防火地域  
建ぺい率 / 80%  
容積率 / 200%  
地目 / 宅地  
接面道路幅員 / 西側:公道6.73m～6.75m  
敷地面積 / 989.27㎡(実測)  
分譲後の権利形態 / 敷地:専有面積割合による共有  
建物:区分所有権

### 〈建物〉

構造・規模 / 鉄筋コンクリート造 地上5階建  
建築面積 / 609.46㎡  
延床面積 / 2,128.23㎡(容積対象延床面積:1,869.15㎡)  
建築確認番号 / 第TKC21建確神5325号(令和3年3月25日)  
計画変更番号 / 第TKC21建更神5325号(令和3年8月25日)  
総戸数 / 68戸(他に管理事務所1戸)  
販売戸数 / 68戸  
専有面積 / 25.80㎡(1戸)～42.16㎡(1戸)  
バルコニー面積 / 2.58㎡(4戸)～6.84㎡(1戸)  
ルーフバルコニー面積 / 8.52㎡(1戸)～11.47㎡(1戸)  
間取り / 1R、1K、1DK、1LDK  
竣工 / 2022年5月末  
入居 / 2022年6月  
設計・監理 / 有限会社ケミカルデザイナー一級建築士事務所  
施工 / 株式会社創建  
管理形態 / 管理組合を結成し、株式会社快適空間に管理委託

### 〈販売に関する事項〉

売主 / 株式会社 PRESTIGE  
設計図書閲覧場所 / 株式会社 PRESTIGE  
手付金等保全措置 / 売買代金の10%(竣工前の場合は5%)以下かつ、  
1,000万円以下のため保全措置は講じません。

## ■ 設備概要

### 〈共用部分〉

郵便受 / メールコーナーに集合郵便受設置  
エレベーター / 9人乗り1基  
防災設備 / 自動火災報知設備、消火器  
避難誘導設備 / 避難ハッチ(バルコニーに設置)、非常照明、  
屋外避難階段  
TVアンテナ / BS、110°CS、地上デジタルアンテナ設置  
給水 / 増圧直結給水方式  
排水 / 公共下水道に直接放流  
管理事務所 / 1階に設置  
駐輪場 / 70台  
バイク置場 / 3台  
駐車場 / 8台(福祉用1台、機械式7台)  
照明設備 / 風除室、メールコーナー、エントランスホール、屋外避難階段、  
駐輪場、駐車場、ゴミ置場、各階廊下等に設置、外構照明  
防犯設備 / オートロックシステム、各所防犯カメラを設置  
宅配ボックス / メールコーナーに設置  
(株式会社フルタイムシステムよりレンタル)

### 〈専有部分〉

電気 / 電気供給事業者(戸別にメーター設置)  
1R・1K・1DK:30A(3KVA)(最大40A(4KVA))  
1LDK:40A(4KVA)(最大60A(6KVA))  
ガス / ガス供給事業者(戸別にメーター設置)  
水 / 公営水道(戸別にメーター設置)  
湯 / 戸別の給湯器により供給  
換気 / キッチン、浴室、パウダールーム、トイレに設置  
電話 / 洋室、LDK、DK、Dにモジュラージャック取付  
照明設備 / 各戸玄関、廊下、キッチン、パウダールーム、トイレ、  
サニタールーム、浴室、洋室、LDK、DK、Dに設置  
テレビ端子 / 洋室、LDK、DK、Dにテレビ端子設置  
インターホン / 洋室もしくはLDK、DK、Dに設置  
玄関 / 下足入、シューズインクローゼット(一部タイプのみ)  
設置(一部タイプは廊下に設置)  
冷暖房設備 / 洋室もしくはLDK、DK、Dに1台設置  
浴室 / ユニットバス(浴室換気乾燥暖房機付)  
サニタールーム / 便器、洗浄機能付暖房便座、ペーパーホルダー、  
タオル掛、洗面化粧台、洗濯機用防水パン、棚  
パウダールーム / タオル掛、洗面化粧台、洗濯機用防水パン  
トイレ / 便器、洗浄機能付暖房便座、ペーパーホルダー、  
タオル掛(一部タイプのみ)  
キッチン / システムキッチン  
カーテンレール / ダブルカーテンレール  
物干金物 / バルコニーに設置  
インターネット / 光ケーブル引込み(LAN配線・Wi-Fi)  
セキュリティ / 1・2階住戸の窓に防犯センサー設置

※設備・仕上等は、行政指導及び施工上の都合により一部変更になる場合がありますので、予めご了承ください。  
※UB:ユニットバス、DK:ダイニング・キッチン、LDK:リビング・ダイニング・キッチン

## ■外部仕上表

屋 上	コンクリート直押さえのうえ、アスファルト防水(外断熱工法)／傾斜屋根:ウレタン塗膜防水
外 壁	磁器質45丁掛タイル、一部アクリル系吹付タイル、一部二丁掛タイル
軒 天	軒裏:アクリルリシン吹付
バルコニー	床:コンクリート直押さえのうえ、ノンスリップ長尺塩ビシート貼、排水溝:ウレタン塗膜防水／壁:磁器質45丁掛タイル貼、吹付タイル／手摺り内壁:吹付タイル
ルーフバルコニー	床:コンクリート直押さえのうえ、外断熱露出アスファルト防水、ノンスリップ長尺塩ビシート貼／手摺り:ガラス手摺り、縦格子手摺り
共用廊下	床:コンクリート直押さえのうえ、ノンスリップ長尺塩ビシート貼／壁:磁器質45丁掛タイル貼、吹付タイル、ジョリパット塗装／手摺り内壁:吹付タイル
屋外避難階段	床:コンクリート金ゴテ押えのうえ、長尺塩ビシート貼／段鼻:ステンレス(ゴムタイヤ入)／耐力壁:吹付タイル
駐 輪 場	床:コンクリート金ゴテ押え、鋼製屋根

## ■内部仕上表

	区 分	床	巾 木	壁	天 井
共用部分	エントランスホール	御影石	壁同材	EP塗装	EP塗装
	風 除 室	御影石	壁同材	大判タイル、メタルスタッコ塗	EP塗装
	メ ー ル コ ー ナ ー	御影石	壁同材	大判タイル	EP塗装
	管 理 事 務 室	長尺塩ビシート貼	ソフト巾木	ビニールクロス貼	ビニールクロス貼
	管 理 用 ト イ レ	長尺塩ビシート貼	ソフト巾木	ビニールクロス貼	ビニールクロス貼
	ゴ ミ 置 場	防塵塗装	塗床材H100	弾性吹付タイル	EP塗装
	共 用 廊 下	長尺塩ビシート貼	壁同材	ジョリパット	EP塗装
専有部分	玄 関	御影石	御影石 木製オレフィンシート貼	ビニールクロス貼	ビニールクロス貼
	廊 下	フローリング貼	木製オレフィンシート貼	ビニールクロス貼	ビニールクロス貼
	洋 室 リビング・ダイニング	フローリング貼	木製オレフィンシート貼	ビニールクロス貼	ビニールクロス貼
	浴 室	ユニットバス			
	サ ニ タ リ ー ル ー ム	長尺塩ビシート貼	ソフト巾木	ビニールクロス貼、 アイセラル貼	ビニールクロス貼
	パ ウ タ ー ル ー ム	長尺塩ビシート貼	ソフト巾木	ビニールクロス貼	ビニールクロス貼
	ト イ レ	長尺塩ビシート貼	ソフト巾木	ビニールクロス貼	ビニールクロス貼
	ク ロ ー ゼ ッ ト	フローリング貼	木製オレフィンシート貼	ビニールクロス貼	ビニールクロス貼
	ウォークインクローゼット	フローリング貼	木製オレフィンシート貼	ビニールクロス貼	ビニールクロス貼
	キ ッ チ ン	フローリング貼	木製オレフィンシート貼	ビニールクロス貼、 キッチンパネル	ビニールクロス貼

# 明和グループが創る不動産の魅力

## CREATE LIFETIME PROFITS

### 購入される方と住まう方の 目線に立ったマンション

よい「立地」に確かな「施工品質」と信頼できる「維持管理」に加えて、快適性をそなえた「生活空間」が、誰もが住みたくなるマンションの提供と高い「入居率」を実現します。



#### POINT 1 立地

駅までの徒歩分数や人気の沿線、安心して暮らせる環境であることを重視しているのは、大事なポイントです。将来に渡って誰もが住みたいと思う大きな価値があり、資産価値を守ることにつながります。



#### POINT 2 施工品質

見えない部分や細やかな部分に至るまで各工程において検査を実施。柱や大梁、耐震壁などの重要な鉄筋が一本でも不足していないかなど、「施工品質管理体制」で厳しく品質をチェックしています。



#### POINT 3 維持管理

維持管理がおろそかでは年月とともに資産価値が目減りしてしまう可能性があります。重要なのは、計画的な修繕を実施していく維持管理能力です。管理が行き届いたマンションは魅力的で入居者を惹きつけます。



#### POINT 4 生活空間

便利で快適に安心して暮らしていただくための十分な設備を整えた生活空間を提供しています。居住者にとって「ずっと住みたくなる都市生活の居住空間」を提供するのが、私たちのマンションです。

### 販売から管理まで全てを 任せられるフルサポートを実現

私たちのマンションでは、開発から販売、賃貸業務をグループ会社で行なっています。マンションを販売するだけでなく、入居者の募集や更新・解約手続き、賃貸契約や集金、お部屋のメンテナンスをはじめ、お客様にとってわずらわしいと思われるすべての業務を代行しています。長年培ってきた賃貸経営能力で常に高い入居率を維持。お客様のライフスタイルやニーズに合ったサポート体制で、一生価値のあるマンション経営を全力でバックアップしています。





愛されて35年以上の信頼と実績  
 私たちが創るのは新しい東京、そしてお客様の未来です

(公社)全日本不動産協会会員 (公社)首都圏不動産公正取引協議会加盟

売 主



### 株式会社 PRESTIGE

東京都知事免許(3)第91454号

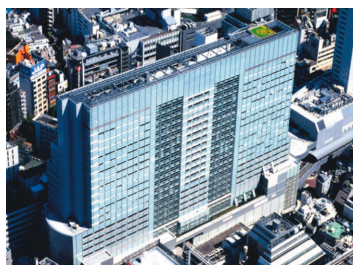
〒154-0004  
 東京都世田谷区太子堂4-1-1  
 キャロットタワー 15階

TEL.03-5787-3371 FAX.03-5787-3372

フリーダイヤル  
 0120-122-605



販売代理



### 株式会社 GRANDCITY

東京都知事免許(3)第91472号

〒150-0043  
 東京都渋谷区道玄坂1-12-1  
 渋谷マークシティウエスト18階

TEL.03-6415-3270 FAX.03-6415-3271

フリーダイヤル  
 0120-005-633



### 株式会社 GENESIS

東京都知事免許(3)第91448号

〒154-0004  
 東京都世田谷区太子堂4-1-1  
 キャロットタワー 15階

TEL.03-5432-7470 FAX.03-5432-7471

フリーダイヤル  
 0120-387-385



管 理



[賃貸管理]

### 株式会社 明和住販流通センター

東京都知事(7)第70931号

〒154-0023  
 東京都世田谷区若林3-4-11  
 第7明和ビル3階

TEL.03-5430-5100 FAX.03-5430-5101



[共用部管理]

### 株式会社 快適空間

国土交通大臣(4)第032546号

〒154-0023  
 東京都世田谷区若林3-4-11  
 第7明和ビル2階

TEL.03-3424-1747 FAX.03-3424-1753



発行月：2022年5月



