



STAGE FIRST  
平 和 台

## パンフレットをご覧になるにあたって（2022年6月現在）

---

- 本パンフレットに記載の情報（地図・交通・都市開発・各施設等）は、将来変更・中止になる可能性があります。
- 電車での所要時間は、ジョルダン（株）「乗換案内」をもとに日中平常時の午前10時より12時の最短所要時間を表記しており、時間帯により異なります。
- 徒歩分数は80mを1分として算出（端数切上げ）したものです。
- 掲載されている参考写真・CGパース・イラスト・概念図は、現状と異なる場合があります。  
またCGパース・設備写真に配置されている家具・電化製品・生活用品等は付属していません。
- 掲載されている行事・イベントは情勢により中止・延期となる場合があります。
- 各大学の駅からの所要時間は、各HPに記載されたものです。



# LIVELY LIFE STAGE

## 2つの路線から紡がれる都市生活

再開発に沸き立つ「池袋」に寄り添い、その利便性を享受する「平和台」。

東京メトロ副都心線と有楽町線の2つのアクセス路線で

都心のメジャーな駅と繋がる快適なロケーション。

周辺に光が丘公園をはじめとした、自然を感じられる公園や、

環状八号線沿いの魅力的な商業施設といった

充実の住環境を誇っています。

洗練された都市利便が整う豊かな住舞台に

「ステージファースト平和台」が誕生します。



# FACADE DESIGN

## 現代建築の造形美が描く堂々たる勇姿

落ち着いたモノトーンで彩った重厚感のあるフォルムに走る黒いライン。  
普遍的な品格と遊び心のある都市型邸宅が、住まう人の美意識を刺激します。



# ENTRANCE HALL

静寂を纏う気品溢れるエントランス

やわらかな光が照らし出す高級感のある迎賓空間。  
優美なデザインウォールに迎えられ、寛ぎのプライベートタイムが始まります。



## 三大副都心へスマートに繋がる 洗練のメジャーエリアを身近に感じるポジション

「池袋」「新宿」「渋谷」

日々多くの人々が訪れる三大副都心の重要拠点を身近に。  
 繁華なる副都心へ円滑なアクセスを実現するポジションです。

東京メトロ副都心線・東京メトロ有楽町線

「平和台」駅 徒歩 **8** 分  
(約610m)1番出口より

都営大江戸線

「練馬春日町」駅 徒歩 **18** 分  
(約1,380m)A2出口より



## FLEXIBLE URBAN ACCESS

# ビッグターミナルに繋がる路線で 都心をフレキシブルに駆ける

豊富な路線が乗り入れる「池袋」駅へダイレクトアクセス。  
ビジネスやプライベートにも活躍する快適なフットワークをその手に。



### 東京メトロ副都心線・東京メトロ有楽町線 「平和台」 駅より

- |  |   |   |
|--|---|---|
| <p>「池袋」駅 <b>直通</b> 10分</p> <p><small>東京メトロ副都心線・有楽町線利用</small></p>                  | <p>「新宿三丁目」駅... 15分</p> <p><small>東京メトロ有楽町線利用、<br/>「小竹向原」駅にて東京メトロ副都心線急行へ乗換</small></p> | <p>「新宿」駅... 19分</p> <p><small>東京メトロ有楽町線利用、「池袋」駅にてJR湘南新宿ラインへ乗換</small></p>   |
| <p>「渋谷」駅... 21分</p> <p><small>東京メトロ有楽町線利用、<br/>「小竹向原」駅にて東京メトロ副都心線急行へ乗換</small></p> | <p>「飯田橋」駅 <b>直通</b> 22分</p> <p><small>東京メトロ有楽町線利用</small></p>                         | <p>「永田町」駅 <b>直通</b> 28分</p> <p><small>東京メトロ有楽町線利用</small></p>   |
| <p>「東京」駅... 31分</p> <p><small>東京メトロ副都心線利用、<br/>「池袋」駅にて東京メトロ丸ノ内線へ乗換</small></p>     | <p>「有楽町」駅 <b>直通</b> 31分</p> <p><small>東京メトロ有楽町線利用</small></p>                         | <p>「横浜」駅... 49分</p> <p><small>東京メトロ有楽町線利用、<br/>「小竹向原」駅にて東京メトロ副都心線Fライナー急行へ乗換、<br/>「渋谷」駅にて東急東横線Fライナー特急へ乗換</small></p> |



# 練馬・池袋エリアに通勤・通学する 学生やビジネスパーソンの賃貸需要に期待できます

## BUSINESS / 練馬・池袋エリアに本社を置く上場企業



### 株式会社 クレディセゾン

資本金 759億2,900万円  
従業員数 4,084名 (2022年3月31日現在)  
上記従業員のほかに、嘱託、パート・アルバイトおよび派遣社員を雇用しており、その期中平均雇用人数は1,581名(1日7.5時間換算)。

### 株式会社 良品計画

資本金 67億6,625万円  
従業員数 18,163名  
(臨時従業員等 9,281名を含む / 良品計画グループ)※2021年8月期

### 株式会社 西武ホールディングス

資本金 500億円  
従業員数 306人 (2021年3月31日現在)

### 株式会社 早稲田アカデミー

資本金 20億1,417万円  
従業員数 1,053名(2022年3月期)

### 株式会社 タムラ製作所

資本金 118億2,900万円(2021年3月31日現在)  
従業員数 連結4,447名(2021年3月31日現在)

### 日本高純度化学 株式会社

資本金 12億8,319万円  
従業員数 47名



### 株式会社 ブロッコリー

資本金 23億6,127万円  
(2015年12月9日現在)  
従業員数 142名

### 株式会社 平賀

資本金 4億3,431万円  
従業員数 322人 (2022年3月31日現在)  
※パート等従業員数は除く

### ミライアル 株式会社

資本金 11億1,100万円  
従業員数 305名  
(2022年1月31日現在)

### 株式会社 オルトプラス

資本金 1,000万円(2022年1月末現在)  
従業員数 連結227名(2021年12月末現在)  
※派遣社員・アルバイトを除く

### 鈴茂器工 株式会社

資本金 11億5,400万円  
従業員数 410名  
(2021年3月末現在)

### スーパーバッグ 株式会社

資本金 13億7,475万円  
従業員数 485名(2021年3月31日現在)  
※臨時パート含む

## UNIVERSITY / 通学圏内となる大学も豊富に点在



### 立教大学 池袋キャンパス

学生数:19,100名  
(全学部合計 / 2022年5月1日現在)  
JR「池袋」駅より徒歩約7分



### 日本大学芸術学部 江古田キャンパス

学生数:3,832名  
(2022年5月1日現在)  
東京メトロ有楽町線/副都心線  
「小竹向原」駅より徒歩約11分



### 帝京大学医学部 板橋キャンパス

学生数:789名  
(2021年5月1日現在)  
JR埼京線「十条」駅より徒歩約10分



### 武蔵大学 江古田キャンパス

学生数:4,492名  
(全学部合計 / 2022年5月1日現在)  
西武有楽町線「新橋台」駅より徒歩約5分

### 大東文化大学 東京板橋キャンパス

学生数:4,554名  
(全学部合計 / 2021年5月1日現在)  
都営地下鉄三田線「西台」駅より徒歩約9分

### 武蔵野音楽大学 江古田キャンパス

学生数:1,035名  
(全学部合計 / 2021年度)  
東京メトロ有楽町線/副都心線「小竹向原」駅より徒歩約9分

### 日本大学医学部 医学部キャンパス

学生数:749名  
(2022年5月1日現在)  
東武東上線「大山」駅より徒歩約15分

### 帝京平成大学 池袋キャンパス

学生数:3,417名  
(学部合計 / 2020年5月1日現在)  
東京メトロ有楽町線「東池袋」駅より徒歩約10分



池袋西口公園

# 池袋

## 鮮やかに進化を続ける 国際アート・カルチャー都市

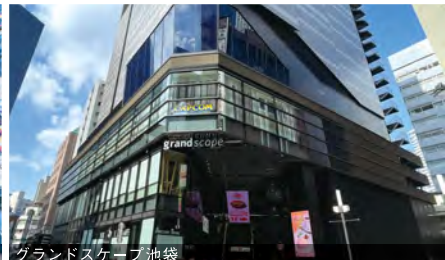
駅周辺に充実したショッピング施設が集まり、商業の重要拠点のひとつである池袋。毎年のように新たな商業施設が誕生し、日々多くの人々ににぎわっています。

**10** 直通  
min

東京メトロ副都心線・有楽町線利用



Hareza池袋



グランドスケープ池袋



池袋駅西口前

## REDEVELOPMENT

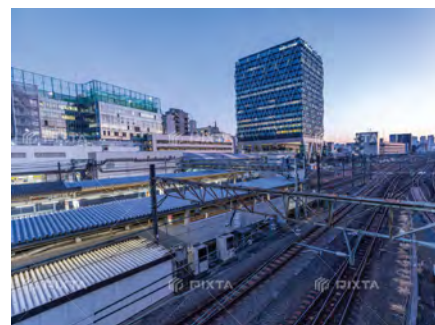
### 生まれ変わった池袋の更なる発展

国際アート・カルチャー都市構想を掲げ、街の整備や芸術・文化拠点の強化など、これまでも活発に再開発事業をおこなってきた池袋。今後も池袋駅西口周辺の再開発などにより、池袋に新たな景観が生まれ、ますます注目を浴びる都市となるでしょう。

**東池袋一丁目地区第一種市街地再開発事業**  
(2026年度竣工予定)  
出典元:東京都市整備局「東池袋一丁目地区第一種市街地再開発事業(豊島区決定)」より

**南池袋二丁目C地区地区計画・市街地再開発事業**  
(2025年3月竣工予定)  
出典元:住友不動産ニュースリリース「南池袋二丁目C地区第一種市街地再開発事業」組合設立」より

### 池袋駅西口地区市街地再開発事業(2022年度都市計画決定予定)



池袋駅西口周辺の約5.9haが対象となり、東武百貨店の建て替えや西口バスターミナルの整備などが予定されています。また、東西を繋ぐ歩行者動線の整備も計画されており、東西の往来がしやすくなるなど池袋の存在感が高まりそうです。

出典元:「豊島区基盤整備方針策定後の池袋駅周辺のまちづくり動向と目指す将来像」より

# 新宿

## ビッグターミナルから広がる 世界的大都市

日本屈指の繁華街があり、ビジネス分野においても重要拠点として、多くの企業がオフィスを構える新宿。百貨店などのショッピング施設も豊富な世界的知名度を誇る街です。

# 19 min

東京メトロ有楽町線利用、  
「池袋」駅にてJR湘南新宿ラインへ乗換



タカシマヤタイムズスクエア



東京都庁



新宿東宝ビル

## REDEVELOPMENT

### 未来へ向けて邁進する新宿のさらなる進化

新宿駅の周辺エリアの整備や回遊性の向上を掲げ、駅の東西を結ぶ上空デッキや駅前広場の整備など、大規模な再編が計画されています。未来に向かうビッグターミナルの次のステージを予感させます。



### 東京都市計画事業新宿駅直近地区土地区画整理事業

(2047年3月事業施行終了予定)

出典元:東京都都市整備局報道発表資料(2021年7月7日)より

### 新宿駅西口地区開発計画

(2029年度竣工予定)

出典元:小田急電鉄株式会社ニュースリリース  
「新宿駅西口地区開発計画における新たな共同事業者参画に係るお知らせ」より

### 新宿 TOKYU MILANO 再開発計画

(2022年度竣工予定)

出典元:新宿区ホームページ「第64回新宿区景観まちづくり審議会[報告]資料1」より

# 渋谷

## 時代の先端を走り 魅力を放つ先進都市

近年は流行の発信地としてのみならずスタートアップ企業の集積地として注目され、再開発によって誕生したビルにベンチャー企業が多く入居する先進の街です。

# 21 min

東京メトロ有楽町線利用、  
「小竹向原」駅にて東京メトロ副都心線急行へ乗換



渋谷ストリーム



渋谷フクラス



RAYARD MIYASHITA PARK

## REDEVELOPMENT

### 未来を見据える渋谷の再開発計画

東急グループの渋谷まちづくり戦略「Greater SHIBUYA 2.0」が展開中。「働く」「遊ぶ」「暮らす」の3要素の融合と、その基盤となる「デジタル」「サステナブル」に取り組むことで相乗効果の創出を目標にまちづくりが行われています。



### 渋谷スクランブルスクエア第Ⅱ期(中央棟・西棟)

(2027年竣工予定)

出典元:東急株式会社ホームページ「渋谷再開発情報サイト」より

### 渋谷二丁目17地区市街地再開発事業

(2024年度竣工予定)

出典元:東急株式会社ニュースリリース  
「渋谷二丁目17地区市街地再開発事業」築工事に着手!〜渋谷駅東口エリアに2024年度上期開業予定〜より

### 渋谷駅桜丘口地区第一種市街地再開発事業

(2023年度竣工予定)

出典元:東急不動産ホームページより

# ENJOY PEACEFUL LIFE

## 豊かな日常が息づく彩りに憩う住舞台

平和台駅周辺には毎日の買物に便利なスーパーやドラッグストアが点在し、  
街を横断する環八通り沿いには家電量販店や書店も揃う、  
充実したロケーションが広がっています。



ファミリーマート (徒歩3分/約240m)



クリエイイトS・D (徒歩6分/約430m)



ヤマダデンキ テックランド  
(徒歩7分/約550m)



ライフ (徒歩8分/約580m)



葛屋書店 (徒歩9分/約710m)



ジェーソン (徒歩9分/約720m)



アコレ (徒歩11分/約830m)

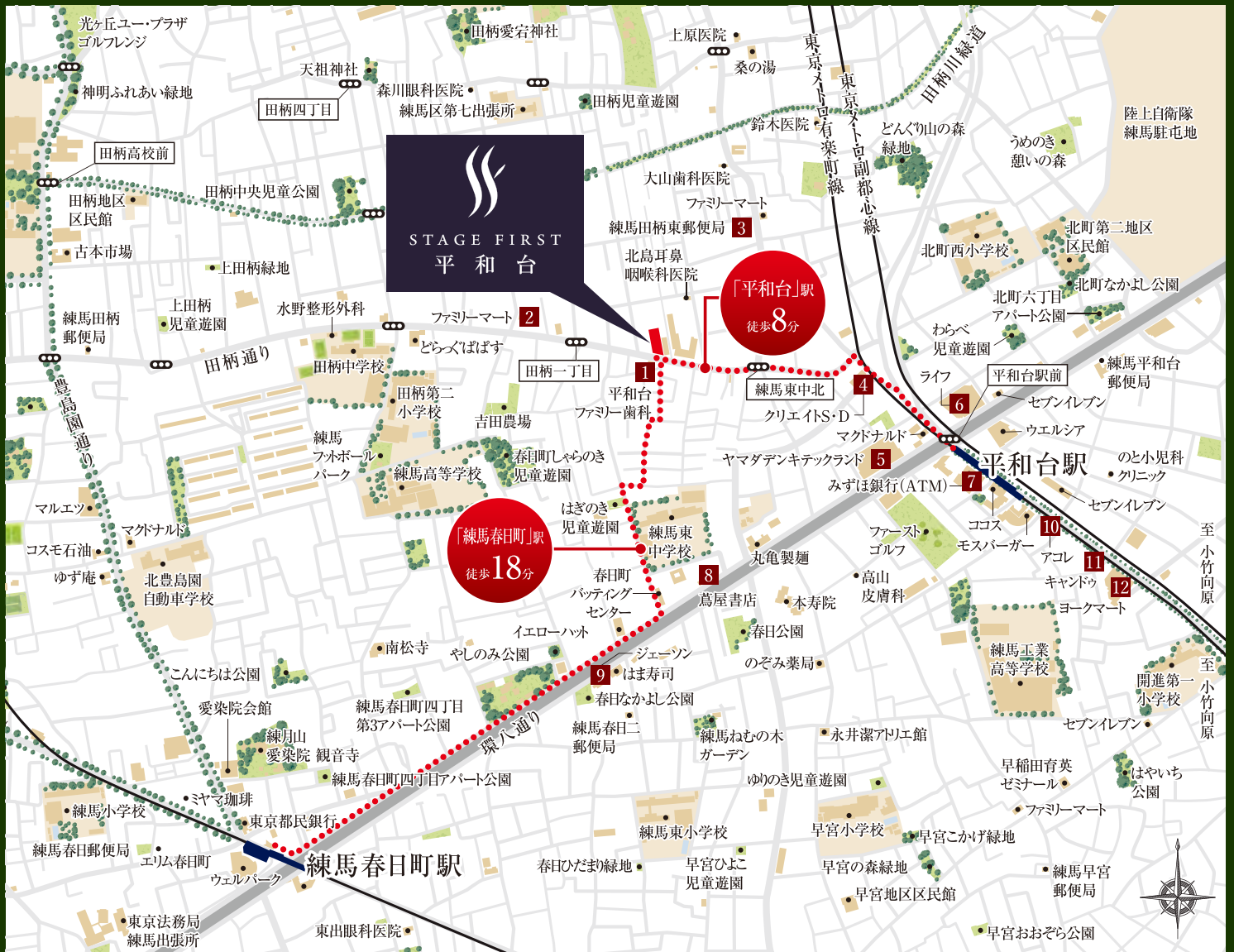


キャンドウ (徒歩12分/約960m)



ヨークマート (徒歩13分/約980m)

# LOCATION MAP



## WALK TO THE STATION

東京メトロ副都心線・東京メトロ有楽町線

都営大江戸線

「平和台」駅 徒歩 8分

(約610m)1番出口より

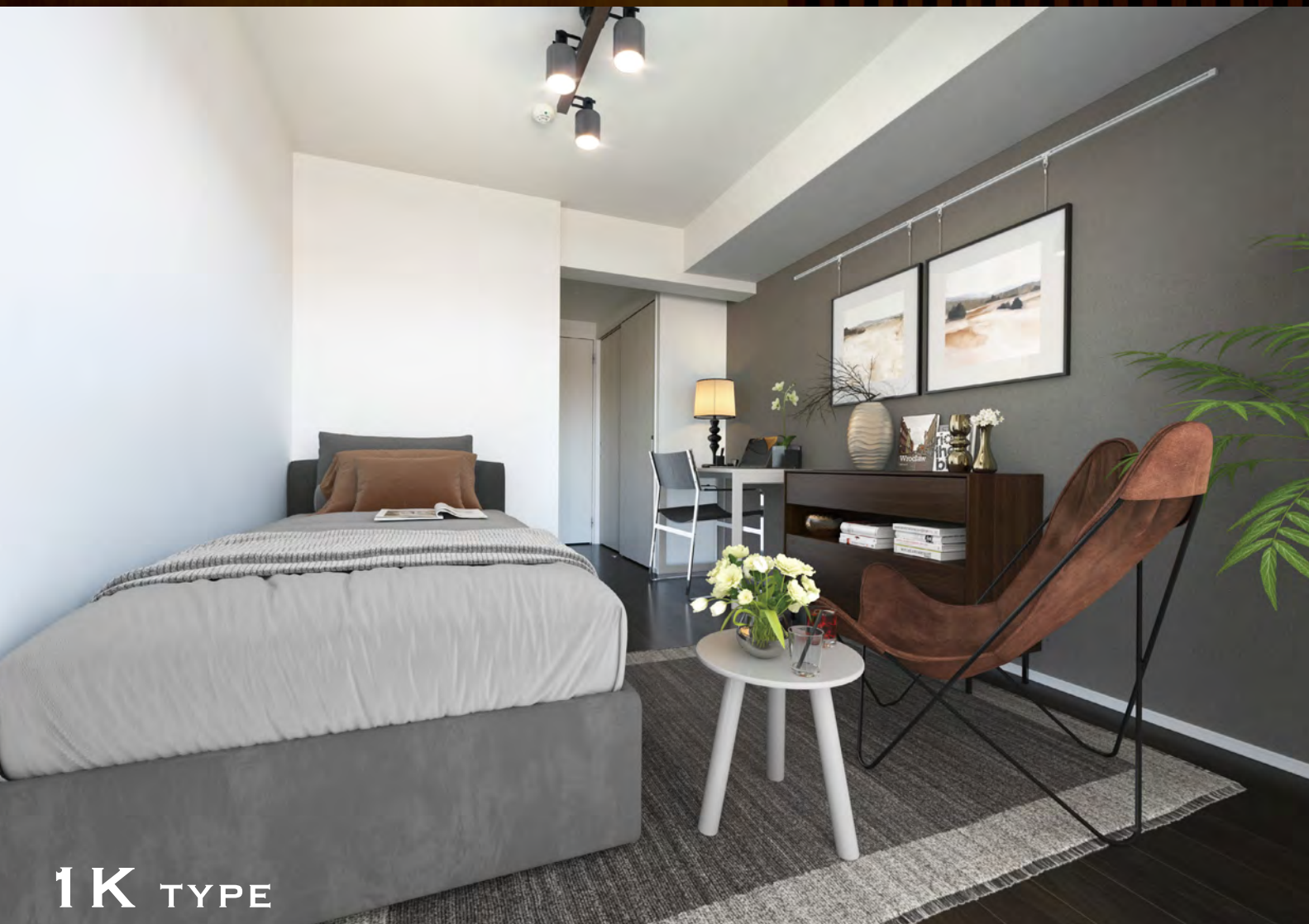
「練馬春日町」駅 徒歩 18分

(約1,380m)A2出口より

## 毎日の生活をサポートする充実の施設

- |                                    |                                 |
|------------------------------------|---------------------------------|
| 1 平和台ファミリー歯科…………… 徒歩 1分 / 約 50m    | 7 みずほ銀行(ATM)…………… 徒歩 9分 / 約650m |
| 2 ファミリーマート…………… 徒歩 3分 / 約240m      | 8 蔦屋書店…………… 徒歩 9分 / 約710m       |
| 3 練馬田柄東郵便局…………… 徒歩 6分 / 約410m      | 9 ジェーン…………… 徒歩 9分 / 約720m       |
| 4 クリエイトS・D…………… 徒歩 6分 / 約430m      | 10 アコレ…………… 徒歩11分 / 約830m       |
| 5 ヤマダデンキ テックランド…………… 徒歩 7分 / 約550m | 11 キヤンドゥ…………… 徒歩12分 / 約960m     |
| 6 ライフ…………… 徒歩 8分 / 約580m           | 12 ヨークマート…………… 徒歩13分 / 約980m    |

# INNER DESIGN



1K TYPE

## COLOR PLAN

住まう方に合わせて様々なインテリアに対応する2種類のカラープランをご用意しました。



image

	A	Ca	B1	B2'							
5F	501	502	503	504							
4F	401	402	403	404							
3F	A	Ca	B1	B2	B3	B4a	B5a	B4a	B5a	B2'	
	301	302	303	304	305	306	307	308	309	310	
2F	A	C	B1	B2	B3	B4a	B5a	B4a	B5a	B2a	D
	201	202	203	204	205	206	207	208	209	210	211
1F	ENTRANCE	C	B1	B2	B3	B4	B5	B4	B5	B2a	D
		101	102	103	104	105	106	107	108	109	110

RICH BROWN  
 NATURAL WHITE

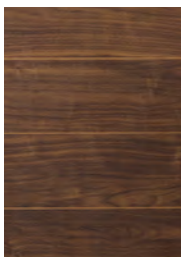


1LDK TYPE

RICH BROWN



アクセントクロス  
WALL PAPER

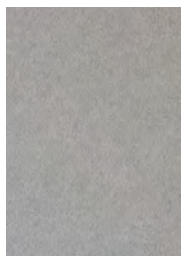


フローリング  
FLOORING

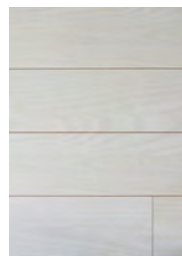


扉  
DOOR

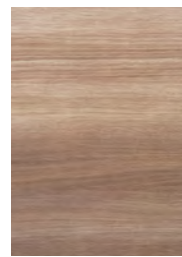
NATURAL WHITE



アクセントクロス  
WALL PAPER



フローリング  
FLOORING



扉  
DOOR

# EQUIPMENT

日常の使いやすさと先進の機能美を備えた設備



KITCHEN



SANITARY



2口ガスコンロ  
※一部タイプは3口ガスコンロ



浄水器一体型シャワー付混合水栓



収納付3面鏡



タオル掛



レンジフード



キッチン吊戸棚



洗面ボウル



コンセント付棚下灯  
※一部タイプのみ



キッチン収納



シングルレバー混合水栓



洗面化粧台下収納



BATH ROOM



TOILET



バスルームカウンター



サーモスタット付混合水栓



給湯用リモコン  
※一部タイプは追焚機能付き



ランドリーパイプ



洗浄機能付暖房便座



ペーパーホルダー



吊戸棚



浴室換気乾燥暖房機



水はけの良い浴室床



タオル掛



トイレリモコン  
(便座一体型)

# AMENITY

日々の暮らしをサポートする数々の先進設備



ウォークインクローゼット  
※一部タイプのみ



シューズインクローゼット  
※一部タイプのみ



下足入  
※一部タイプのみ



テレビモニター付インターホン



ピクチャーレール



シーリングライト



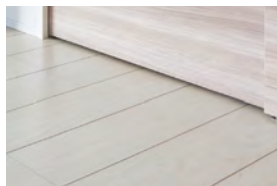
人感センサースイッチ



冷暖房エアコン



ワイドタッチスイッチ



ノンワックスフローリング



マルチメディアコンセント

# PUBLIC SPACE

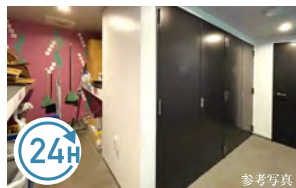
生活を支える充実した共用設備



駐輪場・バイク置場



宅配ボックス



ゴミ置場



9人乗りエレベーター

# MULTIMEDIA

現代生活に対応するマルチメディア環境



Wi-Fi完備で  
インターネット  
利用可能

理論値最大1Gbps。  
※プロバイダー契約料、通信料  
は管理費に含まれています。



CATV、BS、110°CS  
アンテナ設置

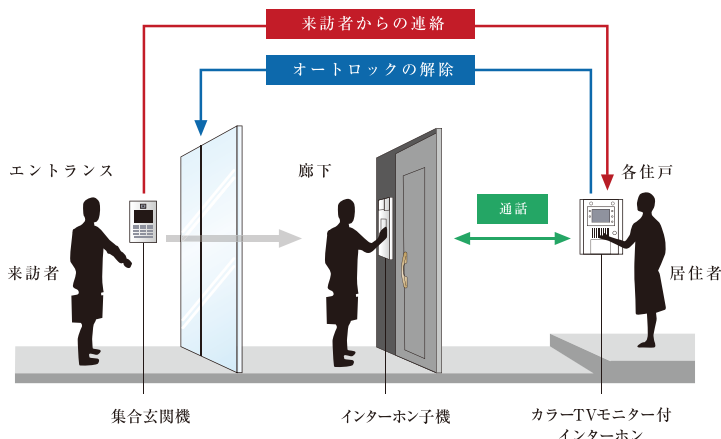
デジタル、衛星放送受  
信システムを設置。  
※別途チューナー及び契約  
料等費用が発生する場合が  
あります。

# SECURITY

住まう方の安全に配慮した防犯設備

## テレビモニター付 オートロックシステムで安全性UP

部屋に設置されたモニターで、相手を確認してからエントランスのロックを解除でき、安全性を高めます。多様化する都市の犯罪を未然に防ぐ、優れたセキュリティシステムです。



## 安心・安全の カードキーシステム

世界180カ国、13,000以上のホテルで使われている「コードユニット」を採用。風雨や腐食に強く、耐久性の高いプラスチック製のカードキーは、国外でも認められた信頼の実績を誇ります。



参考写真



防犯サムターン

不正解錠を困難にする防犯サムターンを採用しました。



ドアスコープ

扉を開けなくても来訪者を確認できます。



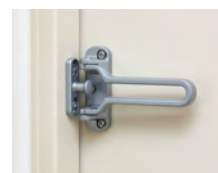
防犯センサー

バルコニー窓に防犯センサーを設置しました。※1階のみ



鎌デッド錠

無理なこじ開けを防止することに強い力を発揮します。



補助錠

バルコニー窓には、窓本体の鍵に加え、補助錠を設置しました。

## 住まう方の生活を見守る安心のシステム

### 24時間遠隔監視システム

建物内に設置された各種警報器の異常信号を24時間管理。非常事態が発生した時には、いつでも警備員が出勤できる体制が整っています。



※火災、防犯、設備異常、エレベーター故障などが該当



image

### 防犯カメラシステム

高精度の防犯カメラで映像をリアルタイムで録画し続ける事で、住まう方の安全を見守る安心の設備です。



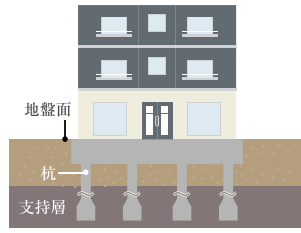
image

### 24時間緊急トラブル対応

鍵の紛失、窓ガラスの破損、トイレやキッチンといった水回りのトラブルなど、24時間365日迅速に対応します。

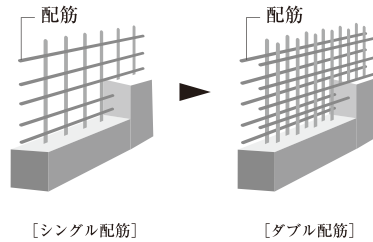
※明和住販流通センター賃貸管理物件のみ(有料)

## 信頼の技術を施した強固な構造



耐震基礎構造

地震に強い建物を作るため、安全性の高い地盤を確保し、強固な杭で建物を支える杭基礎を採用しています。また、既製コンクリート杭を固い支持層までしっかり打ち込むことにより、堅固な基礎構造を実現しています。



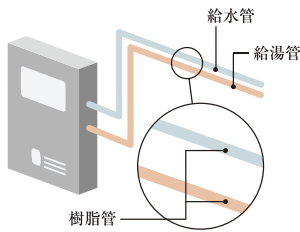
[シングル配筋]

[ダブル配筋]

ダブル配筋

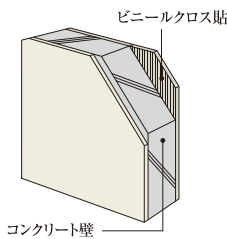
主要な壁や床の鉄筋には、コンクリート中の鉄筋が二重のダブル配筋を採用し、耐久性を確保しました。

## 長く住むことを見据えた高い品質



樹脂管材

給水・給湯管には、耐久性に優れ赤水の心配もない樹脂管を採用。メンテナンス性にも優れています。



コンクリート壁

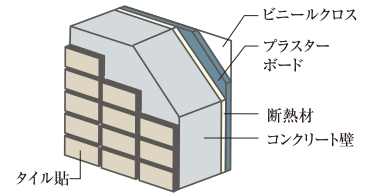
概念図

遮音性に配慮した戸境壁

隣戸との騒音を遮る構造と厚みでプライバシーにも配慮しており、より過ごしやすい住空間を創り出します。

※外壁 150~185mm、戸境壁 150~185mm、耐火遮音乾式間仕切壁136mm

外壁断面図



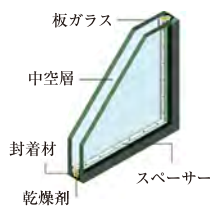
概念図

タイル貼りの外観

外観は、落ち着いた風景に溶け込んだタイル貼り。風雨や腐食にも強い設計です。

※一部石貼

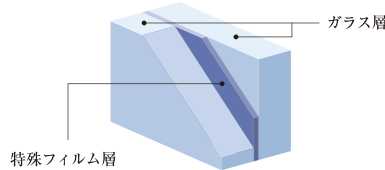
## 住みやすい日々を支える安心の設備



複層ガラス(ペアガラス仕様)

ガラスを2枚使用することで、断熱性を高め、室内を快適な温度に保ちます。また冬の時期、室外と室内の寒暖差により生じる結露も発生しにくい性質を持ちます。

※一部タイプのみ

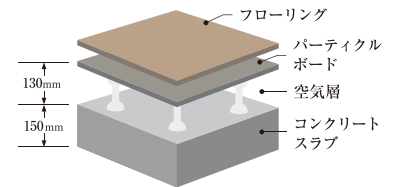


特殊フィルム層

防犯合わせガラス

2枚のガラスの間に特殊フィルムを挟み込んだ、破壊されにくい防犯タイプの複層ガラス。強風時の飛来物対策にも有効です。

※一部タイプのみ



置床式構造

フロア部分には、床下に空気層を設けた置床式構造を採用。床への衝撃を緩和して階下に音が伝わりにくくなります。

# SAFETY

専有部分から共用部分まで、安心・安全のセーフティシステム



耐震枠

震災時、建物のゆがみによる扉の閉じ込みのないよう、ドア枠と扉の間に隙間を設けた耐震枠を採用しました。



マイコンセンサー付ガスメーター

ガスの消し忘れ、大量流出、震災時などに自動で感知してガスを止めます。



ノンスリップシート

バルコニーや階段など滑りやすい場所に安全確保を目的とした、耐水性滑り止めシートを設置しました。



耐震ラッチ  
(キッチン吊戸棚のみ)

震災時に吊戸棚の中身が飛び出さないよう、大きな地震を感知すると扉をロックします。



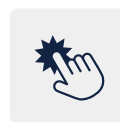
避難ハッチ

避難階段での避難が困難な場合でもバルコニー部分に避難経路が確保されています。



各階に消火器設置

火災発生時の初期消火に有効な消火器を共用廊下に設置しました。



指挟み防止ストッパー  
(引き違いのみ)

サッシの開け閉めの時ストッパーが当たることで、指を挟むことを防ぎます。

## EVALUATION

長い年月を安心してお過ごしいただくために

瑕疵担保責任保険

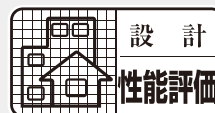
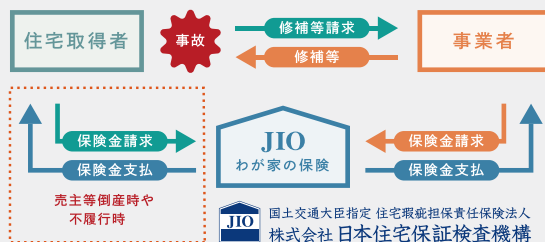
### JIOわが家の保険

住宅の中でも特に重要部分である、構造耐力上主要な部分および雨水の浸入を防止する部分で、瑕疵が発生した時に修繕費用の一定割合がJIOから売主等(事業主)に支払われます。当該瑕疵が発生した時に売主等が倒産等の場合、直接JIOへ保険金の請求ができます。

第三者評価機関による

### 「住宅性能評価書」を取得

国土交通大臣登録の住宅性能評価機関が、法律に基づき、構造の安全・維持管理と更新・劣化の軽減・温熱環境に関する事など表示基準について、住宅の性能を客観的に評価したものです。さらに施工段階で綿密に検査を実施しています。



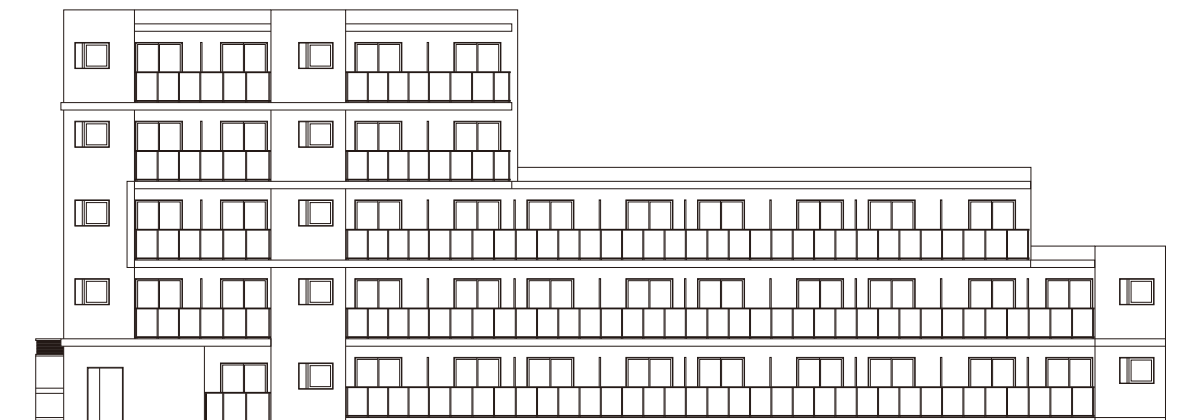
# DRAWING

## 図面をご覧になるにあたって

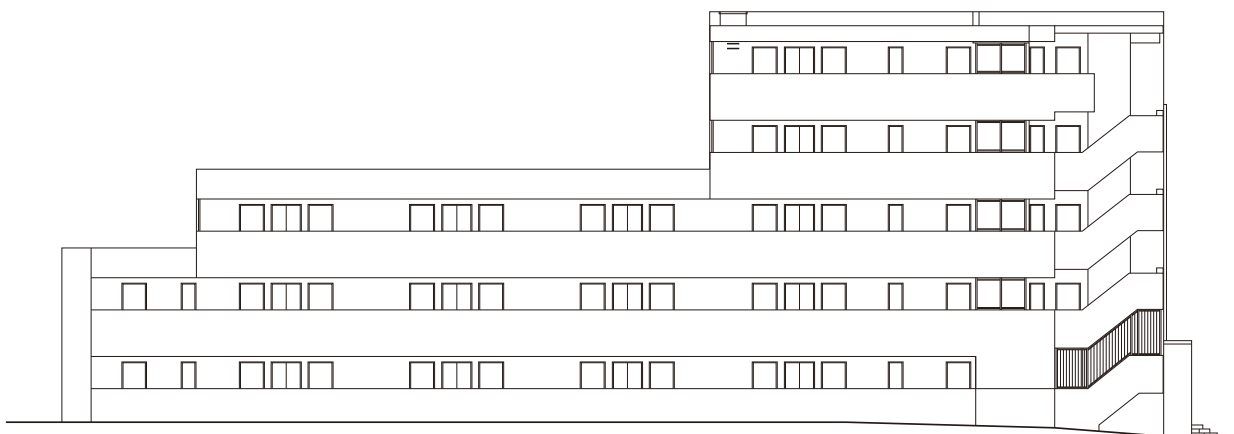
- 本図面集に記載されている単位はミリメートル単位としています。
- 建築基準法によりサッシは網入ガラス、網入型ガラスまたは型ガラスとなる場合がありますので、予めご了承ください。
- 専有面積は、建築基準法による壁芯計算で算出されているため、MB(メーターボックス)・PS(パイプスペース)の面積が含まれます。  
また内法計算で算出される登記簿面積には、MB(メーターボックス)・PS(パイプスペース)は含まれません。
- すべての面積は壁芯計算で算出し、それぞれ小数点第3位以下は切り捨てしています。
- 居室の帖数表示については1帖=1.62㎡で換算し、小数点第2位以下は切り捨てしています。
- 行政指導及び施工上の都合により、設計・仕様・外構等に変更が生じる場合がありますので、予めご了承ください。
- 各タイプ共、階によっては、柱梁の形状が多少相違する場合があります。
- 掲載されている縮尺・方位等は、トレースおよび印刷の過程で多少の誤差が生じる場合がありますので、詳細は設計図書にてご確認ください。
- 設備記号については、実際の取付位置と若干異なる場合があります。
- 窓の形状が異なる場合があります。
- 家電製品、家具等を購入・設置される方は、ご入居前に実測の上ご検討下さい。
- 図面と現状が異なる場合は、現状を優先させて頂きますので予めご了承下さい。
- タイプによって内法面積が異なります。

# ELEVATION

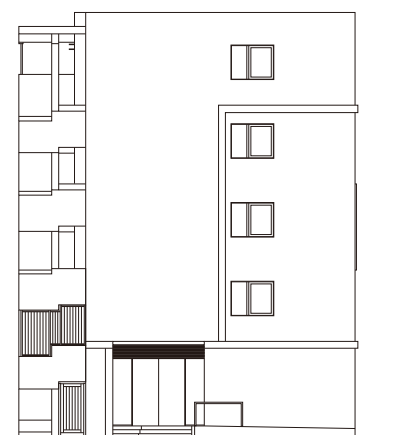
SCALE:1/270



東立面图



西立面图



南立面图



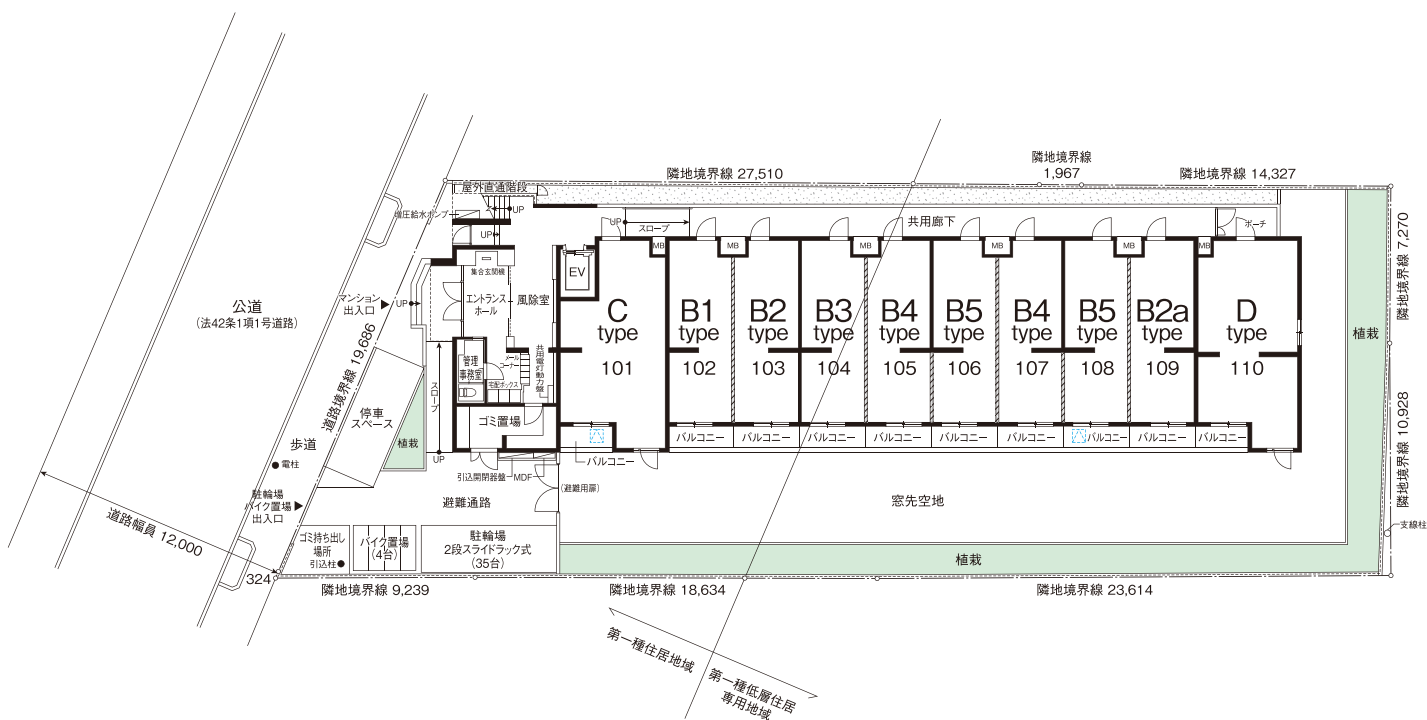
北立面图

# FLOOR PLAN

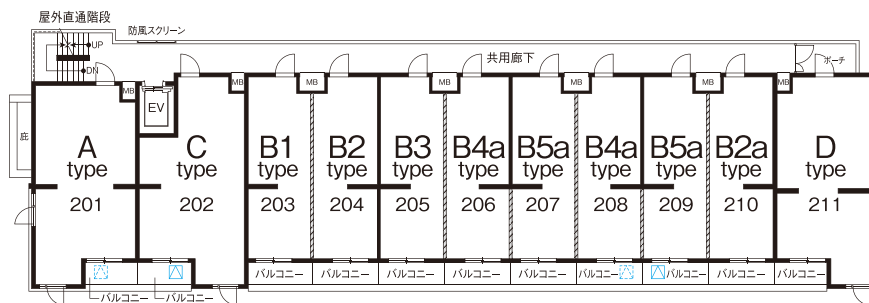


〈凡例〉

- 避難ハッチ
- 上部避難ハッチ
- 植栽





■ 敷地配置図・1階平面図

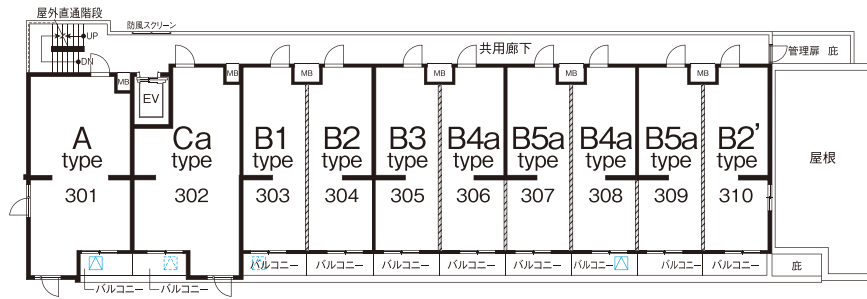


■ 2階平面図

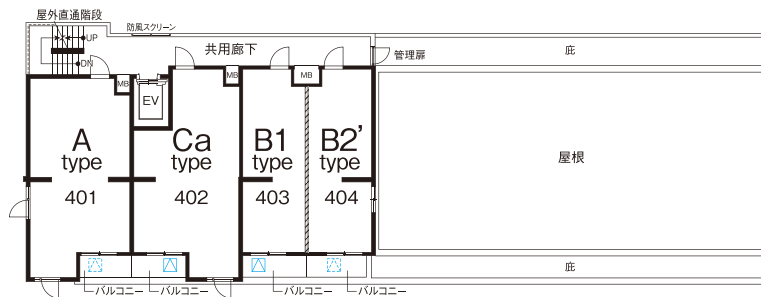


〈凡例〉

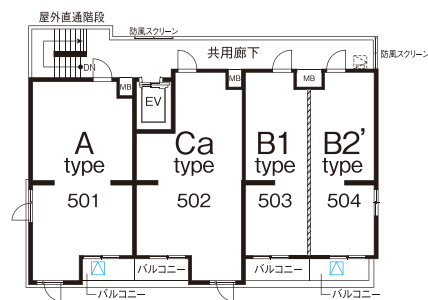
-  避難ハッチ
-  上部避難ハッチ



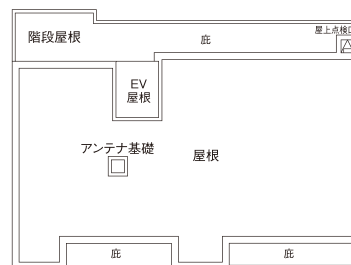
■ 3階平面図



■ 4階平面図



■ 5階平面図

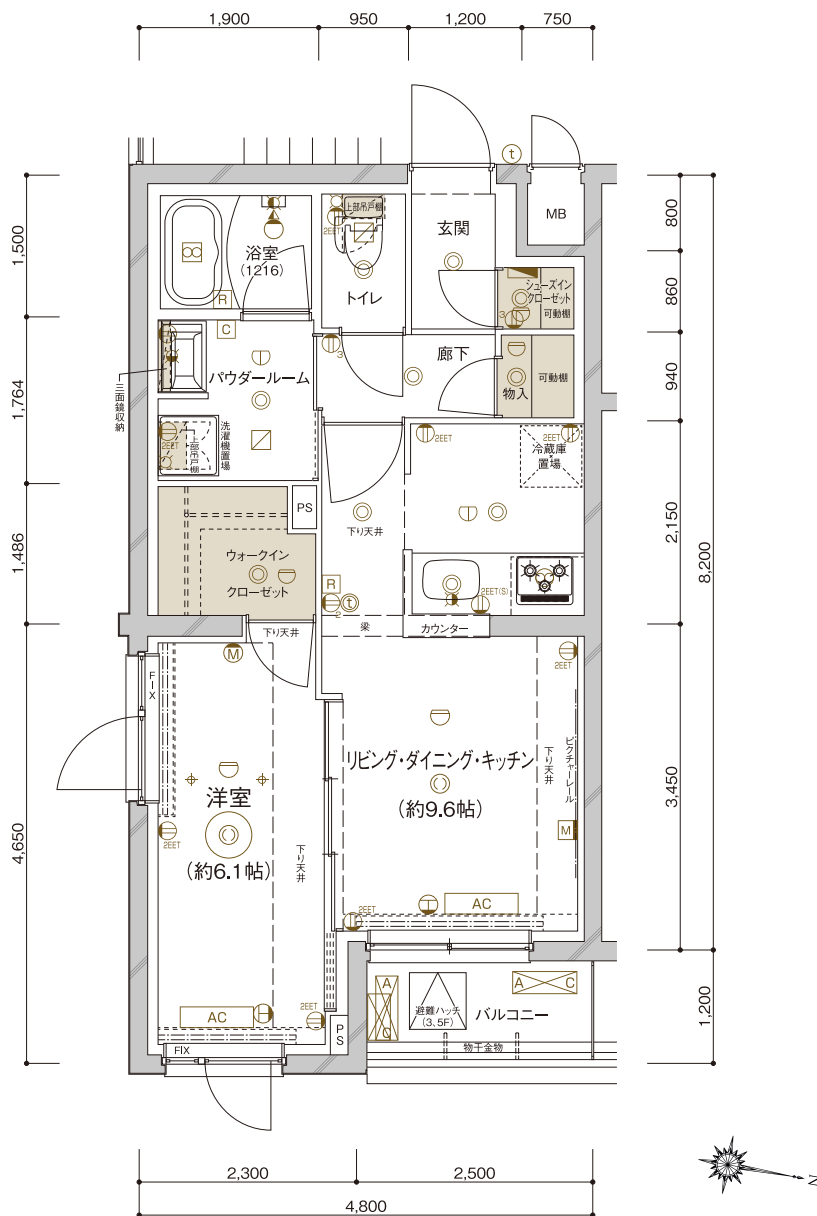


■ 屋上平面図

**A TYPE** | **1LDK**

201.301.401.501

■ 住戸専有面積 / 42.12㎡ ■ バルコニー面積 / 3.00㎡



[ 凡 例 ]

- ② 2口コンセント
- ③ 3口コンセント
- ②RET 埋込2口接地極接地端子付コンセント
- ②RET(S) 埋込2口接地極接地端子付コンセント(扉付)
- Ⓜ エアコン用コンセント
- Ⓢ 防犯センサー(1階のみ)
- Ⓜ マルチメディアコンセント  
(埋込2口接地極接地端子付コンセント+TV端子+Wi-Fi一体型TEL-LAN端子)
- Ⓜ マルチメディアコンセント  
(埋込2口接地極接地端子付コンセント+TV端子+LAN端子)
- Ⓞ 引掛けシーリング
- Ⓞ シーリングライト
- Ⓞ ダウンライト
- Ⓞ プラケットライト
- Ⓞ 感知器
- Ⓞ 浴室換気乾燥暖房機
- Ⓞ 換気口
- Ⓞ レンジフードファン
- Ⓞ 給湯リモコン
- Ⓞ 浴室換気乾燥暖房機コントローラー
- Ⓞ インターホン親機
- Ⓞ インターホン子機
- Ⓞ 給水栓
- Ⓞ 混合水栓
- Ⓞ シャワー付混合水栓
- Ⓞ 給湯器
- Ⓞ 棚下灯
- Ⓞ 分電盤
- Ⓞ エアコン室内機
- Ⓞ エアコン室外機
- Ⓞ 乾式耐火遮音壁
- Ⓞ 物干金物
- Ⓞ 天井物干金物

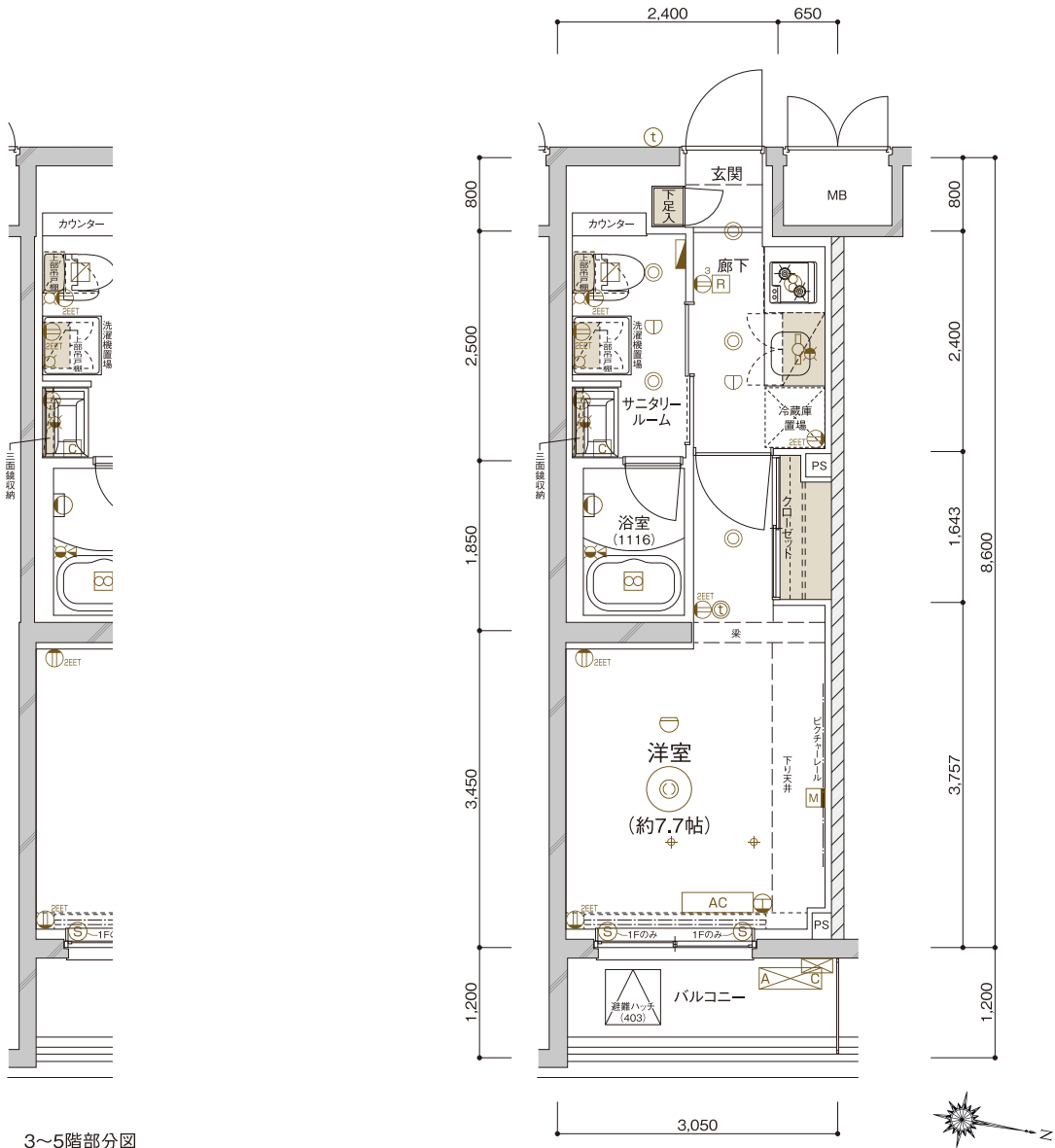
5 F	A	Ca	B1	B2'							
	501	502	503	504							
4 F	A	Ca	B1	B2'							
	401	402	403	404							
3 F	A	Ca	B1	B2	B3	B4a	B5a	B4a	B5a	B2'	
	301	302	303	304	305	306	307	308	309	310	
2 F	A	C	B1	B2	B3	B4a	B5a	B4a	B5a	B2a	D
	201	202	203	204	205	206	207	208	209	210	211
1 F	ENTRANCE	C	B1	B2	B3	B4	B5	B4	B5	B2a	D
		101	102	103	104	105	106	107	108	109	110

■ RICH BROWN  
□ NATURAL WHITE

**B1 TYPE** | **1 K**

102.203.303.403.503

■ 住戸専有面積 / 26.23㎡ ■ バルコニー面積 / 3.66㎡



3~5階部分図

[ 凡 例 ]

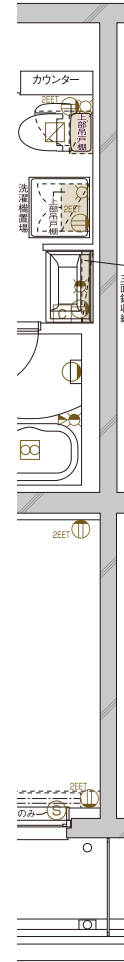
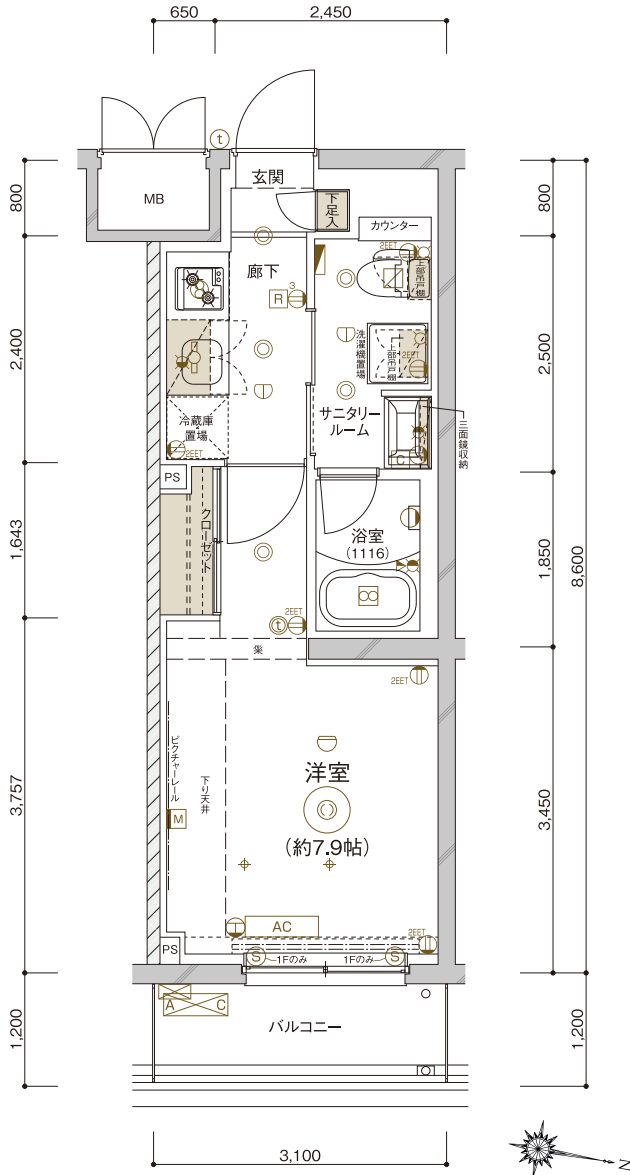
- ② 2口コンセント
- ③ 3口コンセント
- ②<sup>RET</sup> 埋込2口接地極接地端子付コンセント
- ②<sup>RET</sup> 埋込2口接地極接地端子付コンセント(扉付)
- Ⓧ エアコン用コンセント
- Ⓢ 防犯センサー(1階のみ)
- Ⓜ マルチメディアコンセント  
(埋込2口接地極接地端子付コンセント  
+TV端子+Wi-Fi一体型TEL-LAN端子)
- Ⓜ マルチメディアコンセント  
(埋込2口接地極接地端子付コンセント  
+TV端子+LAN端子)
- Ⓞ 引掛けシーリング
- Ⓞ シーリングライト
- Ⓞ ダウンライト
- ブラケットライト
- Ⓞ 感知器
- Ⓞ 浴室換気乾燥暖房機
- Ⓞ 換気口
- Ⓞ レンジフードファン
- Ⓞ 給湯リモコン
- Ⓞ 浴室換気乾燥暖房機コントローラー
- Ⓞ インターホン親機
- Ⓞ インターホン子機
- Ⓞ 給水栓
- Ⓞ 混合水栓
- Ⓞ シャワー付混合水栓
- Ⓞ 給湯器
- Ⓞ 棚下灯
- Ⓞ 分電盤
- AC エアコン室内機
- A/C エアコン室外機
- 乾式耐火遮音壁
- 物干金物
- 天井物干金物

	A	Ca	<b>B1</b>	B2'							
5 F	501	502	<b>503</b>	504							
4 F	A	Ca	<b>B1</b>	B2'							
	401	402	<b>403</b>	404							
3 F	A	Ca	<b>B1</b>	B2	B3	B4a	B5a	B4a	B5a	B2'	
	301	302	<b>303</b>	304	305	306	307	308	309	310	
2 F	A	C	<b>B1</b>	B2	B3	B4a	B5a	B4a	B5a	B2a	D
	201	202	<b>203</b>	204	205	206	207	208	209	210	211
1 F	ENTRANCE	C	<b>B1</b>	B2	B3	B4	B5	B4	B5	B2a	D
		101	<b>102</b>	103	104	105	106	107	108	109	110

■ RICH BROWN  
□ NATURAL WHITE

B2 TYPE	B2a TYPE	1K
103,204,304	109,210	

■ 住戸専有面積 / 26.66㎡ ■ バルコニー面積 / 3.72㎡



1,2階部分図 (B2a 部分図)

[ 凡 例 ]

- |                    |  |   |                  |    |         |
|--------------------|--|---|------------------|----|---------|
| Ⓜ                  | 2口コンセント  | ○ | ブラケットライト         | ⊠  | 給湯器     |
| Ⓜ                  | 3口コンセント  | ○ | 感知器              | ⊠  | 棚下灯     |
| Ⓜ <sup>RET</sup>   | 埋込2口接地極接地端子付コンセント  | ⊠ | 浴室換気乾燥暖房機        | ⊠  | 分電盤     |
| Ⓜ <sup>RET-S</sup> | 埋込2口接地極接地端子付コンセント(扉付)  | ⊠ | 換気口              | AC | エアコン室内機 |
| Ⓜ                  | エアコン用コンセント   | ⊠ | レンジフードファン        | ⊠  | エアコン室外機 |
| Ⓜ                  | 防犯センサー(1階のみ)   | R | 給湯リモコン           | ⊠  | 乾式耐火遮音壁 |
| M                  | マルチメディアコンセント<br>(埋込2口接地極接地端子付コンセント<br>+TV端子+Wi-Fi一体型TEL+LAN端子) | C | 浴室換気乾燥暖房機コントローラー | ⊠  | 物干金物    |
| M                  | マルチメディアコンセント<br>(埋込2口接地極接地端子付コンセント<br>+TV端子+LAN端子)             | t | インターホン親機         | +  | 天井物干金物  |
| Ⓜ                  | 引掛けシーリング   | Ⓜ | インターホン子機         |    |         |
| Ⓜ                  | シーリングライト   | Ⓜ | 給水栓              |    |         |
| Ⓜ                  | ダウンライト   | Ⓜ | 混合水栓             |    |         |
|                    |  | Ⓜ | シャワー付混合水栓        |    |         |

5 F	A	Ca	B1	B2'							
	501	502	503	504							
4 F	A	Ca	B1	B2'							
	401	402	403	404							
3 F	A	Ca	B1	B2	B3	B4a	B5a	B4a	B5a	B2'	
	301	302	303	304	305	306	307	308	309	310	
2 F	A	C	B1	B2	B3	B4a	B5a	B4a	B5a	B2a	D
	201	202	203	204	205	206	207	208	209	210	211
1 F	ENTRANCE	C	B1	B2	B3	B4	B5	B4	B5	B2a	D
		101	102	103	104	105	106	107	108	109	110

■ RICH BROWN  
□ NATURAL WHITE

# ROOM PLAN

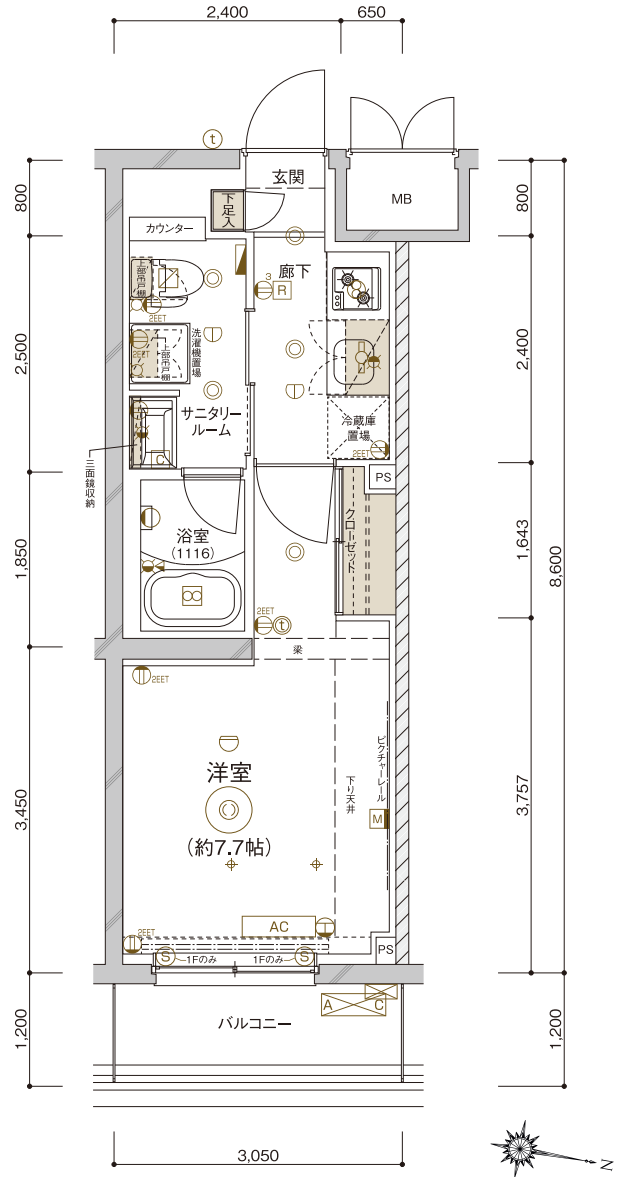
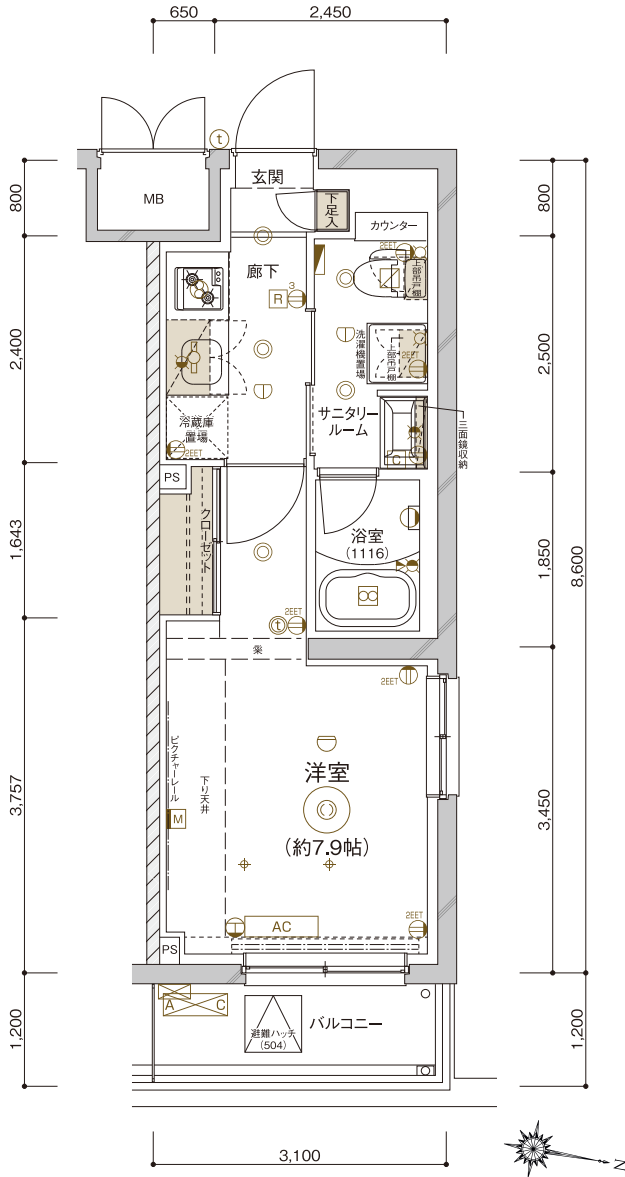
SCALE: 1/80

**B2' TYPE** | **1K**  
 310.404.504

■ 住戸専有面積 / 26.66㎡ ■ バルコニー面積 / 3.72㎡

**B3 TYPE** | **1K**  
 104.205.305

■ 住戸専有面積 / 26.23㎡ ■ バルコニー面積 / 3.66㎡



【凡例】

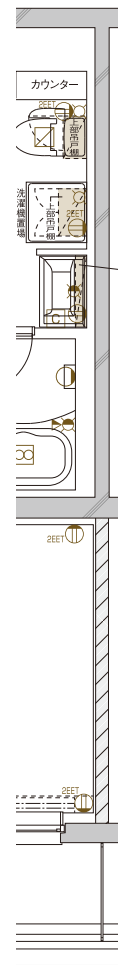
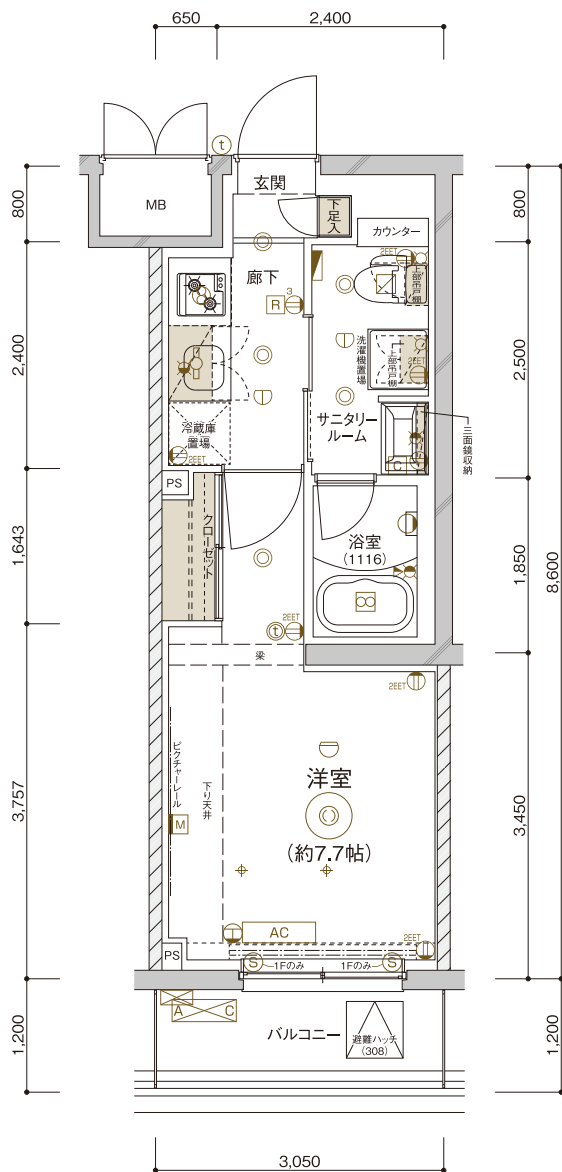
- ② 2口コンセント
- ③ 3口コンセント
- ②③ 埋込2口接地極接地端子付コンセント
- ②③④ 埋込2口接地極接地端子付コンセント(扉付)
- Ⓜ エアコン用コンセント
- Ⓢ 防犯センサー(1階のみ)
- Ⓜ マルチメディアコンセント  
(埋込2口接地極接地端子付コンセント+TV端子+Wi-Fi一体型TEL-LAN端子)
- Ⓜ マルチメディアコンセント  
(埋込2口接地極接地端子付コンセント+TV端子+LAN端子)
- Ⓞ 引掛けシーリング
- Ⓞ シーリングライト
- Ⓞ ダウンライト
- ブラケットライト
- Ⓞ 感知器
- Ⓞ 浴室換気乾燥暖房機
- Ⓞ 換気口
- Ⓞ レンジフードファン
- Ⓞ 給湯リモコン
- Ⓞ 浴室換気乾燥暖房機コントローラー
- Ⓞ インターホン親機
- Ⓞ インターホン子機
- Ⓞ 給水栓
- Ⓞ 混合水栓
- Ⓞ シャワー付混合水栓
- ☒ 給湯器
- ☒ 棚下灯
- ☒ 分電盤
- AC エアコン室内機
- A/C エアコン室外機
- 乾式耐火遮音壁
- 物干金物
- 天井物干金物

5F	A	Ca	B1	B2'							
	501	502	503	504							
4F	A	Ca	B1	B2'							
	401	402	403	404							
3F	A	Ca	B1	B2	B3	B4a	B5a	B4a	B5a	B2'	
	301	302	303	304	305	306	307	308	309	310	
2F	A	C	B1	B2	B3	B4a	B5a	B4a	B5a	B2a	D
	201	202	203	204	205	206	207	208	209	210	211
1F	ENTRANCE	C	B1	B2	B3	B4	B5	B4	B5	B2a	D
		101	102	103	104	105	106	107	108	109	110

■ RICH BROWN  
 □ NATURAL WHITE

B4 TYPE	B4a TYPE	1K
105,107	206,208,306,308	

■ 住戸専有面積 / 26.23㎡ ■ バルコニー面積 / 3.66㎡



2,3階部分図 (B4a部分図)



[ 凡 例 ]

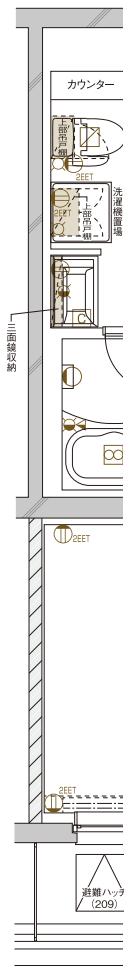
- |        |  |   |                  |     |         |
|--------|--|---|------------------|-----|---------|
| ②      | 2口コンセント  | ○ | ブラケットライト         | ☒   | 給湯器     |
| ③      | 3口コンセント  | ○ | 感知器              | ☒   | 棚下灯     |
| ②RET   | 埋込2口接地極接地端子付コンセント  | ☒ | 浴室換気乾燥暖房機        | ☒   | 分電盤     |
| ②RETSP | 埋込2口接地極接地端子付コンセント(扉付)  | ☒ | 換気口              | AC  | エアコン室内機 |
| Ⓣ      | エアコン用コンセント   | ☒ | レンジフードファン        | A C | エアコン室外機 |
| Ⓢ      | 防犯センサー(1階のみ)   | ☒ | 給湯リモコン           | ☒   | 乾式耐火遮音壁 |
| M      | マルチメディアコンセント<br>(埋込2口接地極接地端子付コンセント<br>+TV端子+Wi-Fi一体型TEL-LAN端子) | ☒ | 浴室換気乾燥暖房機コントローラー | ☒   | 物干金物    |
| M      | マルチメディアコンセント<br>(埋込2口接地極接地端子付コンセント<br>+TV端子+LAN端子)             | Ⓣ | インターホン親機         | +   | 天井物干金物  |
| ○      | 引掛けシーリング   | Ⓣ | インターホン子機         |     |         |
| ○      | シーリングライト   | Ⓣ | 給水栓              |     |         |
| ○      | ダウンライト   | ☒ | 混合水栓             |     |         |
|        |  | ☒ | シャワー付混合水栓        |     |         |

	A	Ca	B1	B2'							
5 F	501	502	503	504							
4 F	A	Ca	B1	B2'							
	401	402	403	404							
3 F	A	Ca	B1	B2	B3	B4a	B5a	B4a	B5a	B2'	
	301	302	303	304	305	306	307	308	309	310	
2 F	A	C	B1	B2	B3	B4a	B5a	B4a	B5a	B2a	D
	201	202	203	204	205	206	207	208	209	210	211
1 F	ENTRANCE	C	B1	B2	B3	B4	B5	B4	B5	B2a	D
		101	102	103	104	105	106	107	108	109	110

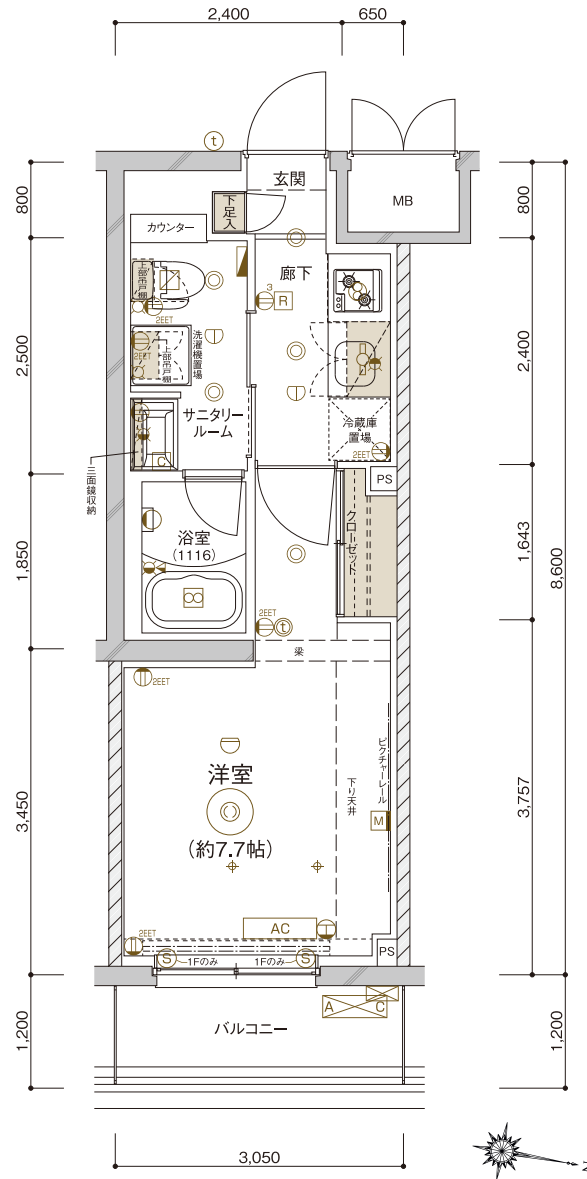
■ RICH BROWN  
□ NATURAL WHITE

B5 TYPE	B5a TYPE	1K
106,108	207,209,307,309	

■ 住戸専有面積 / 26.23㎡ ■ バルコニー面積 / 3.66㎡



2,3階部分図  
(B5a部分図)



[ 凡 例 ]

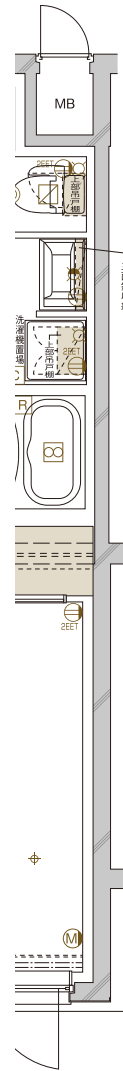
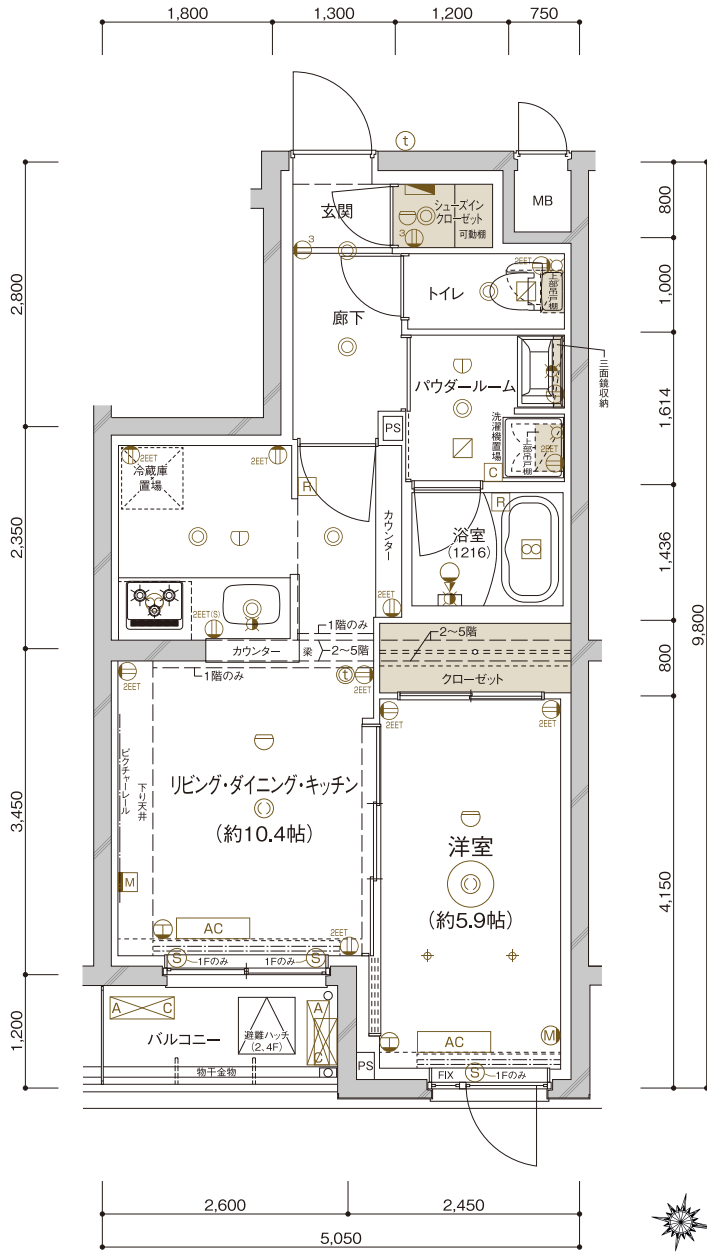
- |                    |  |   |                  |       |         |
|--------------------|--|---|------------------|-------|---------|
| ②                  | 2口コンセント  | ○ | ブラケットライト         | ☒     | 給湯器     |
| ③                  | 3口コンセント  | ○ | 感知器              | ☒     | 棚下灯     |
| ② <sup>RET</sup>   | 埋込2口接地極接地端子付コンセント  | ☒ | 浴室換気乾燥暖房機        | ⚡     | 分電盤     |
| ② <sup>RET</sup> ③ | 埋込2口接地極接地端子付コンセント(扉付)  | ☒ | 換気口              | AC    | エアコン室内機 |
| Ⓣ                  | エアコン用コンセント   | ☒ | レンジフードファン        | A C   | エアコン室外機 |
| Ⓢ                  | 防犯センサー(1階のみ)   | Ⓡ | 給湯リモコン           | ////  | 乾式耐火遮音壁 |
| M                  | マルチメディアコンセント<br>(埋込2口接地極接地端子付コンセント<br>+TV端子+Wi-Fi一体型TEL-LAN端子) | ☒ | 浴室換気乾燥暖房機コントローラー | +++++ | 物干金物    |
| M                  | マルチメディアコンセント<br>(埋込2口接地極接地端子付コンセント<br>+TV端子+LAN端子)             | Ⓣ | インターホン親機         | +     | 天井物干金物  |
| ○                  | 引掛けシーリング   | Ⓣ | インターホン子機         |       |         |
| ○                  | シーリングライト   | Ⓣ | 給水栓              |       |         |
| ○                  | ダウンライト   | ☒ | 混合水栓             |       |         |
|                    |  | ☒ | シャワー付混合水栓        |       |         |

	A	Ca	B1	B2'							
5 F	501	502	503	504							
4 F	A	Ca	B1	B2'							
	401	402	403	404							
3 F	A	Ca	B1	B2	B3	B4a	B5a	B4a	B5a	B2'	
	301	302	303	304	305	306	307	308	309	310	
2 F	A	C	B1	B2	B3	B4a	B5a	B4a	B5a	B2a	D
	201	202	203	204	205	206	207	208	209	210	211
1 F	ENTRANCE	C	B1	B2	B3	B4	B5	B4	B5	B2a	D
		101	102	103	104	105	106	107	108	109	110

■ RICH BROWN  
□ NATURAL WHITE

C TYPE	Ca TYPE	1LDK
101, 202	302, 402, 502	

■ 住戸専有面積 / 41.33㎡ ■ バルコニー面積 / 3.12㎡



3~5階部分図  
(Ca部分図)



[凡例]

- |         |  |   |                  |     |         |
|---------|--|---|------------------|-----|---------|
| ②       | 2口コンセント  | ○ | ブラケットライト         | ☒   | 給湯器     |
| ③       | 3口コンセント  | ○ | 感知器              | ☒   | 棚下灯     |
| ②RET    | 埋込2口接地極接地端子付コンセント  | ☒ | 浴室換気乾燥暖房機        | ☒   | 分電盤     |
| ②RET(S) | 埋込2口接地極接地端子付コンセント(扉付)  | ☒ | 換気口              | AC  | エアコン室内機 |
| Ⓜ       | エアコン用コンセント   | ☒ | レンジフードファン        | A/C | エアコン室外機 |
| Ⓢ       | 防犯センサー(1階のみ)   | ☒ | 給湯リモコン           | ☒   | 乾式耐火遮音壁 |
| Ⓜ       | マルチメディアコンセント<br>(埋込2口接地極接地端子付コンセント<br>+TV端子+Wi-Fi一体型TEL-LAN端子) | ☒ | 浴室換気乾燥暖房機コントローラー | ☒   | 物干金物    |
| Ⓜ       | マルチメディアコンセント<br>(埋込2口接地極接地端子付コンセント<br>+TV端子+LAN端子)             | Ⓜ | インターホン親機         | +   | 天井物干金物  |
| Ⓜ       | マルチメディアコンセント<br>(埋込2口接地極接地端子付コンセント<br>+TV端子+LAN端子)             | Ⓜ | インターホン子機         |     |         |
| ○       | 引掛けシーリング   | Ⓜ | 給水栓              |     |         |
| ○       | シーリングライト   | Ⓜ | 混合水栓             |     |         |
| ○       | ダウンライト   | ☒ | シャワー付混合水栓        |     |         |

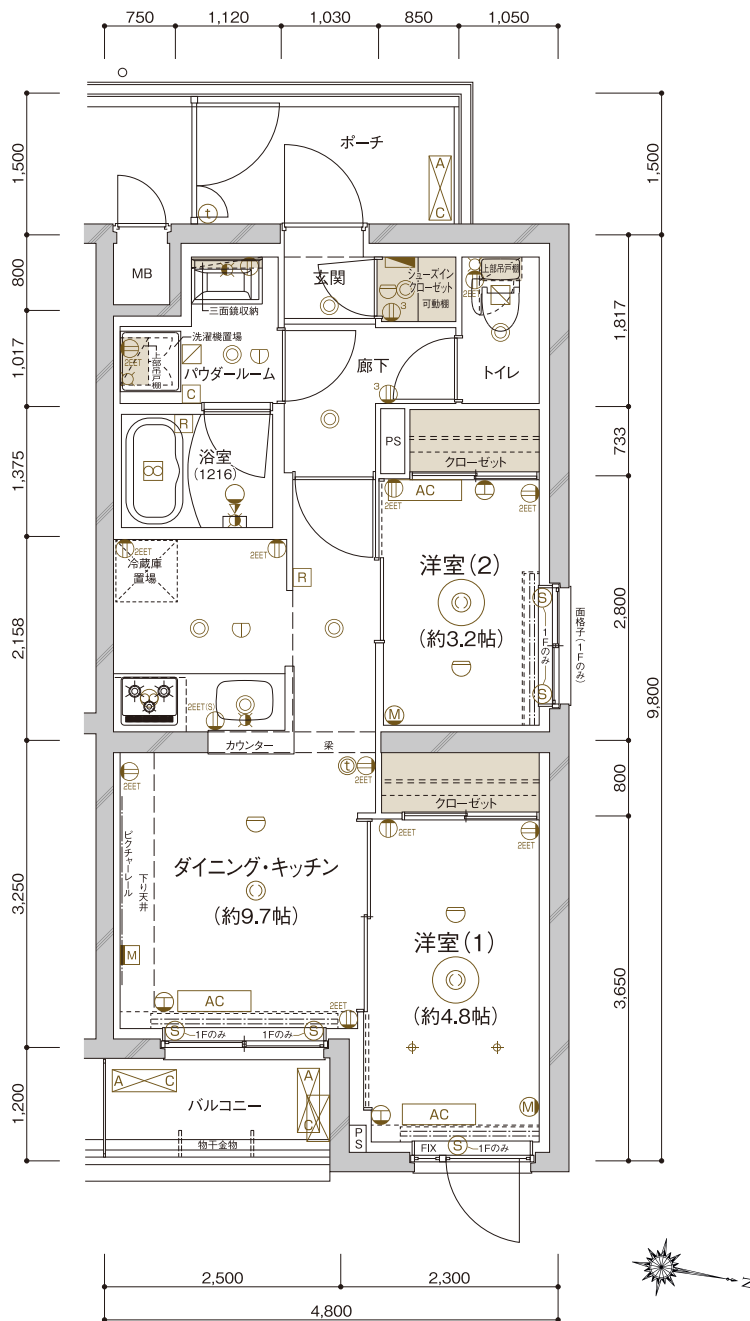
	A	Ca	B1	B2'							
5 F	501	502	503	504							
4 F	A	Ca	B1	B2'							
	401	402	403	404							
3 F	A	Ca	B1	B2	B3	B4a	B5a	B4a	B5a	B2'	
	301	302	303	304	305	306	307	308	309	310	
2 F	A	C	B1	B2	B3	B4a	B5a	B4a	B5a	B2a	D
	201	202	203	204	205	206	207	208	209	210	211
1 F	ENTRANCE	C	B1	B2	B3	B4	B5	B4	B5	B2a	D
		101	102	103	104	105	106	107	108	109	110

■ RICH BROWN  
□ NATURAL WHITE

**D TYPE** | **2DK**

■ 住戸専有面積 / 44.04㎡ ■ バルコニー面積 / 3.00㎡  
 ■ ポーチ面積 / 4.27㎡

110.211



[ 凡 例 ]

- ② 2口コンセント
- ③ 3口コンセント
- ②<sup>DET</sup> 埋込2口接地極接地端子付コンセント
- ②<sup>DET</sup> 埋込2口接地極接地端子付コンセント(扉付)
- Ⓜ エアコン用コンセント
- Ⓢ 防犯センサー(1階のみ)
- Ⓜ マルチメディアコンセント  
(埋込2口接地極接地端子付コンセント  
+TV端子+Wi-Fi一体型TEL-LAN端子)
- Ⓜ マルチメディアコンセント  
(埋込2口接地極接地端子付コンセント  
+TV端子+LAN端子)
- Ⓞ 引掛けシーリング
- Ⓞ シーリングライト
- Ⓞ ダウンライト
- Ⓞ プラケットライト
- Ⓞ 感知器
- Ⓞ 浴室換気乾燥暖房機
- Ⓞ 換気口
- Ⓞ レンジフードファン
- Ⓞ 給湯リモコン
- Ⓞ 浴室換気乾燥暖房機コントローラー
- Ⓞ インターホン親機
- Ⓞ インターホン子機
- Ⓞ 給水栓
- Ⓞ 混合水栓
- Ⓞ シャワー付混合水栓
- Ⓞ 給湯器
- Ⓞ 棚下灯
- Ⓞ 分電盤
- Ⓞ エアコン室内機
- Ⓞ エアコン室外機
- Ⓞ 乾式耐火遮音壁
- Ⓞ 物干金物
- Ⓞ 天井物干金物

	A	Ca	B1	B2'							RICH BROWN	
5 F	501	502	503	504							NATURAL WHITE	
4 F	A	Ca	B1	B2'								
	401	402	403	404								
3 F	A	Ca	B1	B2	B3	B4a	B5a	B4a	B5a	B2'		
	301	302	303	304	305	306	307	308	309	310		
2 F	A	C	B1	B2	B3	B4a	B5a	B4a	B5a	B2a	D	
	201	202	203	204	205	206	207	208	209	210	211	
1 F	ENTRANCE	C	B1	B2	B3	B4	B5	B4	B5	B2a	D	
		101	102	103	104	105	106	107	108	109	110	

# OUTLINE

## ■ 物件概要

### 〈敷地〉

名称 / ステージファースト平和台  
地番 / 東京都練馬区田柄一丁目5855番1  
住居表示 / 東京都練馬区田柄一丁目12番3号  
交通 / 東京メトロ副都心線・有楽町線「平和台」駅 徒歩8分  
都営大江戸線「練馬春日町」駅 徒歩18分  
用途地域・地区 / 第1種住居地域、第1種低層住居専用地域、準防火地域  
建ぺい率 / 60%、50%  
容積率 / 200%、100%  
地目 / 宅地  
接面道路幅員 / 南側：公道12.00m  
敷地面積 / 871.92㎡(実測)  
868.42㎡(建築確認申請面積)  
分譲後の権利形態 / 敷地：専有面積割合による共有  
建物：区分所有権

### 〈販売に関する事項〉

売主 / 株式会社 PRESTIGE  
設計図書閲覧場所 / 株式会社 PRESTIGE  
手付金等保全措置 / 売買代金の10%(竣工前の場合は5%)以下かつ、  
1,000万円以下のため保全措置は講じません。

## ■ 設備概要

### 〈共用部分〉

郵便受 / メールコーナーに集合郵便受設置  
エレベーター / 9人乗り1基  
防災設備 / 自動火災報知設備、消火器  
避難誘導設備 / 避難ハッチ(バルコニーに設置)  
TVアンテナ / CATV(J:COM)、BS、110°CSアンテナ設置  
給水 / 増圧直結給水方式  
排水 / 公共下水道に直接放流  
管理事務室 / 1階に設置  
駐輪場 / 35台  
バイク置場 / 4台  
停車スペース / 1台  
照明設備 / エントランスホール、風除室、メールコーナー、屋外直通階段、  
駐輪場、ゴミ置場、各階共用廊下、管理人室、  
外構照明等に設置  
防犯設備 / オートロックシステム、各所防犯カメラを設置  
宅配ボックス / メールコーナーに設置  
(株式会社フルタイムシステムよりレンタル)

### 〈建物〉

構造・規模 / 鉄筋コンクリート造 地上5階建  
建築面積 / 470.75㎡  
延床面積 / 1,326.86㎡(容積対象延床面積：1,217.68㎡)  
建築確認番号 / 第UHEC建確R030188号(令和3年6月24日)  
計画変更番号 / 第UHEC建確R030188変1号(令和3年9月21日)  
総戸数 / 39戸(他に管理事務室1戸)  
販売戸数 / 39戸  
専有面積 / 26.23㎡(20戸)～44.04㎡(2戸)  
バルコニー面積 / 3.00㎡(6戸)～3.72㎡(8戸)  
ポーチ面積 / 4.27㎡(2戸)  
間取り / 1K、1LDK、2DK  
竣工 / 2022年7月末  
入居 / 2022年8月  
設計・監理 / 大和ハウス工業株式会社  
施工 / 大和ハウス工業株式会社  
管理形態 / 管理組合を結成し、株式会社快適空間に管理委託

### 〈専有部分〉

電気 / 電気供給事業者 (戸別にメーター設置)  
1K:30A(3KVA)(最大40A(4KVA))  
1LDK:40A(4KVA)(最大50A(5KVA))  
2DK:50A(5KVA)(最大60A(6KVA))  
ガス / ガス供給事業者(戸別にメーター設置)  
水 / 公営水道(戸別にメーター設置)  
湯 / 戸別の給湯器により供給  
換気 / キッチン、浴室、サニタリールーム、パウダールーム、  
トイレに設置  
電話 / 洋室、LDK、DKにモジュラージャック取付  
(要屋内屋外引込工事)  
照明設備 / 各戸玄関、廊下、キッチン、サニタリールーム、パウダールーム、  
トイレ、浴室、洋室、LDK、DK、ウォークインクローゼット、  
シューズインクローゼット、物入に設置  
テレビ / 洋室、LDK、DKにテレビ端子設置  
インターホン / 洋室又はLDK、DKに設置  
玄関 / 下足入又はシューズインクローゼット設置  
冷暖房設備 / 洋室、LDK、DKに1台ずつ設置  
浴室 / ユニットバス(浴室換気乾燥暖房機付)  
サニタリールーム / 便器、洗浄機能付暖房便座、ペーパーホルダー、  
タオル掛、洗面化粧台、洗濯機用防水パン、吊戸棚、カウンター  
パウダールーム / タオル掛、洗面化粧台、洗濯機用防水パン、吊戸棚  
トイレ / 便器、洗浄機能付暖房便座、ペーパーホルダー、  
タオル掛  
キッチン / システムキッチン  
カーテンレール / ダブルカーテンレール  
物干金物 / 1K:洋室に設置、1LDK:洋室、バルコニー設置  
2DK:洋室(1)、バルコニー設置  
インターネット / 光ケーブル引込み(LAN配線・Wi-Fi)  
セキュリティ / 1階住戸の窓に防犯センサー設置

※設備・仕上等は、行政指導及び施工上の都合により一部変更になる場合がありますので、予めご了承ください。  
※LDK=リビング・ダイニング・キッチン、DK=ダイニング・キッチン

## ■外部仕上表

屋 上	コンクリート下地、外断熱アスファルト防水
外 壁	磁器質45二丁掛タイル、一部アクリル系吹付タイル
軒 天	軒裏:アクリル系リシン吹付
バルコニー	床:コンクリート金ゴテ下地、ノンスリップ長尺塩ビシート貼/排水溝:塗布防水/壁:アクリル系吹付タイル
エレベーターホール (2~5階)	床:コンクリート金ゴテ下地、ノンスリップ長尺塩ビシート貼/壁:アクリル系吹付タイル
共用廊下	床:コンクリート金ゴテ下地、ノンスリップ長尺塩ビシート貼/壁:アクリル系吹付タイル/手摺壁:吹付タイル
屋外避難階段	床:コンクリート金ゴテ下地、長尺塩ビシート貼/段鼻:SUS(ゴムタイヤ入)/中壁・手摺壁:アクリル系吹付タイル
バイク置場・駐輪場	床:コンクリート金ゴテ押え

## ■内部仕上表

	区 分	床	巾 木	壁	天 井
共 用 部 分	エントランスホール	大判タイル	SUS巾木	大判タイル貼、 ダイノックシート貼	EP塗装
	風 除 室	大判タイル	SUS巾木	大判タイル	EP塗装
	メー ル コー ナー	大判タイル	SUS巾木	大判タイル	EP塗装
	管 理 事 務 室	長尺塩ビシート貼	ソフト巾木	ビニールクロス貼	ビニールクロス貼
	ゴ ミ 置 場	防塵塗装	塗床材 t100	弾性吹付タイル	EP塗装
	エレベーターホール (1階)	大判タイル	SUS巾木	大判タイル	EP塗装
専 有 部 分	玄 関	人造大理石	人造大理石巾木 + 木巾木	ビニールクロス貼	ビニールクロス貼
	廊 下	フローリング貼	木巾木	ビニールクロス貼	ビニールクロス貼
	洋 室 ・ L D ・ D	フローリング貼	木巾木	ビニールクロス貼	ビニールクロス貼
	浴 室	ユニットバス			
	パウダールーム サニタリールーム	長尺塩ビシート貼	ソフト巾木	ビニールクロス貼	ビニールクロス貼
	ト イ レ	長尺塩ビシート貼	ソフト巾木	ビニールクロス貼	ビニールクロス貼
	クローゼット ウォークインクローゼット	フローリング貼	木巾木	ビニールクロス貼	ビニールクロス貼
	キ ッ チ ン	フローリング貼	木巾木	ビニールクロス貼、 キッチンパネル	ビニールクロス貼

※設備・仕上等は、行政指導及び施工上の都合により一部変更になる場合がありますので、予めご了承ください。

※LD=リビング・ダイニング

# 明和グループが創る不動産の魅力

## CREATE LIFETIME PROFITS

### 購入される方と住まう方の 目線に立ったマンション

よい「立地」に確かな「施工品質」と信頼できる「維持管理」に加えて、快適性をそなえた「生活空間」が、誰もが住みたくなるマンションの提供と高い「入居率」を実現します。



#### POINT 1 立地

駅までの徒歩分数や人気の沿線、安心して暮らせる環境であることを重視しているのは、大事なポイントです。将来に渡って誰もが住みたいと思う大きな価値があり、資産価値を守ることにつながります。



#### POINT 2 施工品質

見えない部分や細やかな部分に至るまで各工程において検査を実施。柱や大梁、耐震壁などの重要な鉄筋が一本でも不足していないかなど、「施工品質管理体制」で厳しく品質をチェックしています。



#### POINT 3 維持管理

維持管理がおろそかでは年月とともに資産価値が目減りしてしまう可能性があります。重要なのは、計画的な修繕を実施していく維持管理能力です。管理が行き届いたマンションは魅力的で入居者を惹きつけます。



#### POINT 4 生活空間

便利で快適に安心して暮らしていただくための十分な設備を整えた生活空間を提供しています。居住者にとって「ずっと住みたくなる都市生活の居住空間」を提供するのが、私たちのマンションです。

### 販売から管理まで全てを 任せられるフルサポートを実現

私たちのマンションでは、開発から販売、賃貸業務をグループ会社で行なっています。マンションを販売するだけでなく、入居者の募集や更新・解約手続き、賃貸契約や集金、お部屋のメンテナンスをはじめ、お客様にとってわずらわしいと思われるすべての業務を代行しています。長年培ってきた賃貸経営能力で常に高い入居率を維持。お客様のライフスタイルやニーズに合ったサポート体制で、一生価値のあるマンション経営を全力でバックアップしています。





愛されて35年以上の信頼と実績  
私たちが創るのは新しい東京、そしてお客様の未来です

(公社)全日本不動産協会会員 (公社)首都圏不動産公正取引協議会加盟

売主



### 株式会社 PRESTIGE

東京都知事免許(3)第91454号

〒154-0004  
東京都世田谷区太子堂4-1-1  
キャロットタワー 15階



TEL.03-5787-3371 FAX.03-5787-3372

0120-122-605

販売代理



### 株式会社 GRANDCITY

東京都知事免許(3)第91472号

〒150-0043  
東京都渋谷区道玄坂1-12-1  
渋谷マークシティウエスト18階



TEL.03-6415-3270 FAX.03-6415-3271

0120-005-633

### 株式会社 GENESIS

東京都知事免許(3)第91448号

〒154-0004  
東京都世田谷区太子堂4-1-1  
キャロットタワー 15階



TEL.03-5432-7470 FAX.03-5432-7471

0120-387-385

管理



[賃貸管理]

### 株式会社 明和住販流通センター

東京都知事(7)第70931号

〒154-0023  
東京都世田谷区若林3-4-11  
第7明和ビル3階



TEL.03-5430-5100 FAX.03-5430-5101

[共用部管理]

### 株式会社 快適空間

国土交通大臣(4)第032546号

〒154-0023  
東京都世田谷区若林3-4-11  
第7明和ビル2階



TEL.03-3424-1747 FAX.03-3424-1753

発行月:2022年6月

